

ВСЕРОССИЙСКАЯ ОЛИМПИАДА ШКОЛЬНИКОВ  
ГЕОГРАФИЯ. 2024 г.  
ПРИГЛАСИТЕЛЬНЫЙ ЭТАП. 7 КЛАСС  
**Максимальный балл за работу – 60.**

**Определение по текстовым описаниям**

По текстовому описанию определите полуостров, крупнейший по площади на своём континенте. Ответьте на дополнительные вопросы.

**Полуостров** расположен на территории второго по площади государства мира. На полуострове находится мыс – одна из крайних точек материка. Полуостров богат запасами руд металла, который необходим для выплавки чугуна и стали. Большую часть полуострова занимает безлесная природная зона.

**1. Определите:**

название полуострова – *Кейп-Йорк, Вальдес, Сомали, Юкатан, Флорида, Лабрадор, Индостан, Индокитай, Аравийский, Пиренейский, Антарктический*

**2. Определите:**

название столицы государства – *Эр-Риад, Оттава, Вашингтон, Могадишо, Канберра, Нью-Дели, Бангкок, Мадрид, Мехико, Амман*

название мыса – *Байрон, Рас-Хафун, Сент-Чарльз, Принца Уэльского, Мёрчисон, Игольный, Йорк, Рока, Сифре, Альмади*

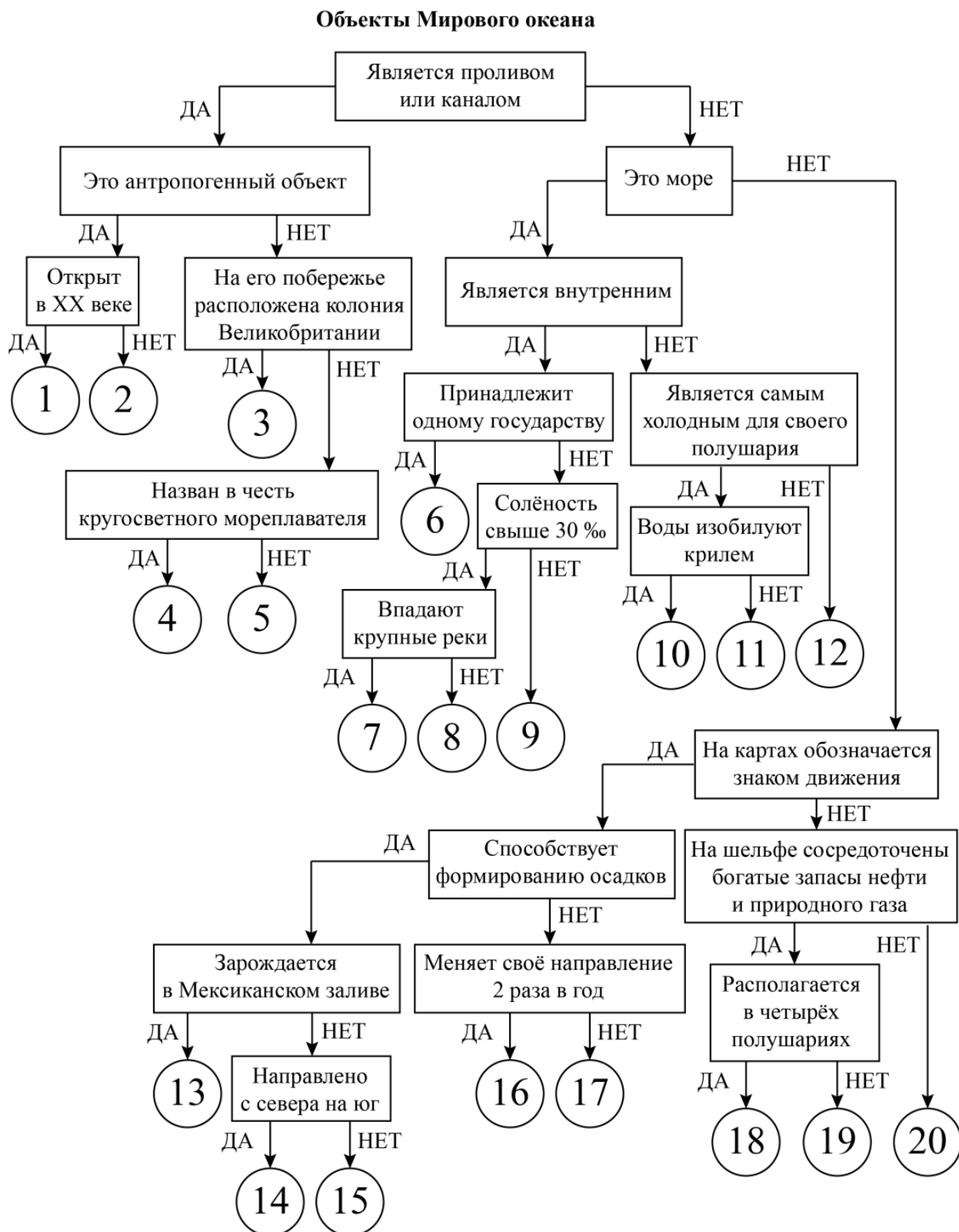
название руды – *медная руда, алюминиевая руда, железная руда, марганцевая руда, хромовая руда, титановая руда, полиметаллическая руда, оловянная руда, никелевые руды, вольфрамовые руды*

природную зону – *арктические пустыни, тундра, тайга, смешанные леса, широколиственные леса, степи, пустыни, саванны, жестколистные леса и кустарники, постоянно влажные леса, переменнно-влажные леса*

материк, на котором расположен полуостров – *Евразия, Африка, Северная Америка, Южная Америка, Австралия, Антарктида*

**Следуя алгоритму, распределите объекты на соответствующие позиции**

**3.** Следуя алгоритму, распределите объекты Мирового океана на соответствующие позиции.

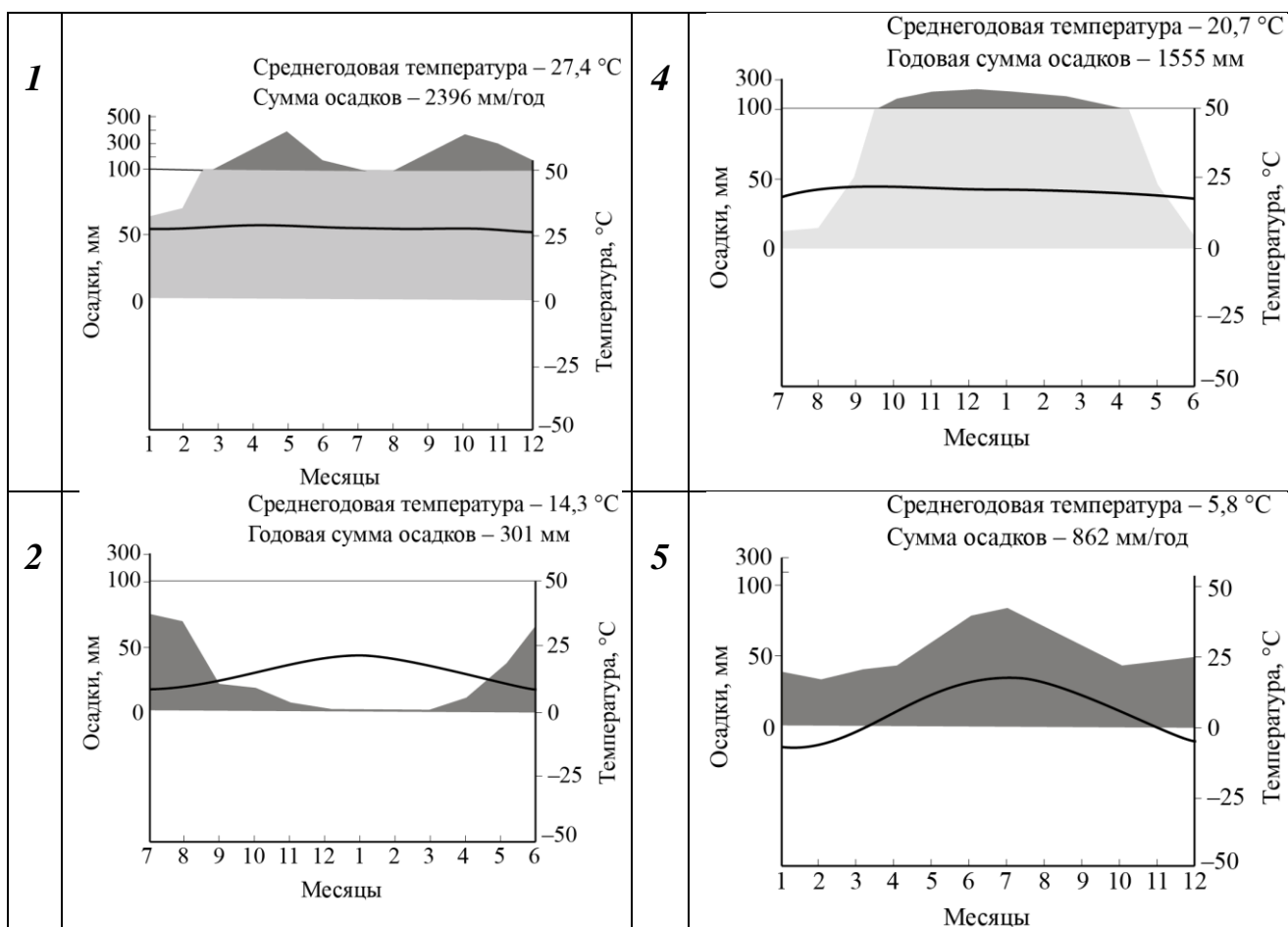


- Гибралтарский
  - Балтийское
  - Персидский
  - Курошио
  - Мраморное
  - Уэдделла
  - Гвинейский
  - Панамский
  - Восточно-Австралийское
  - Суэцкий
- Средиземное
  - Бискайский
  - Бофорта
  - Берингов
  - Сомалийское
  - Дрейка
  - Гольфстрим
  - Красное
  - Бенгельское
  - Восточно-Сибирское

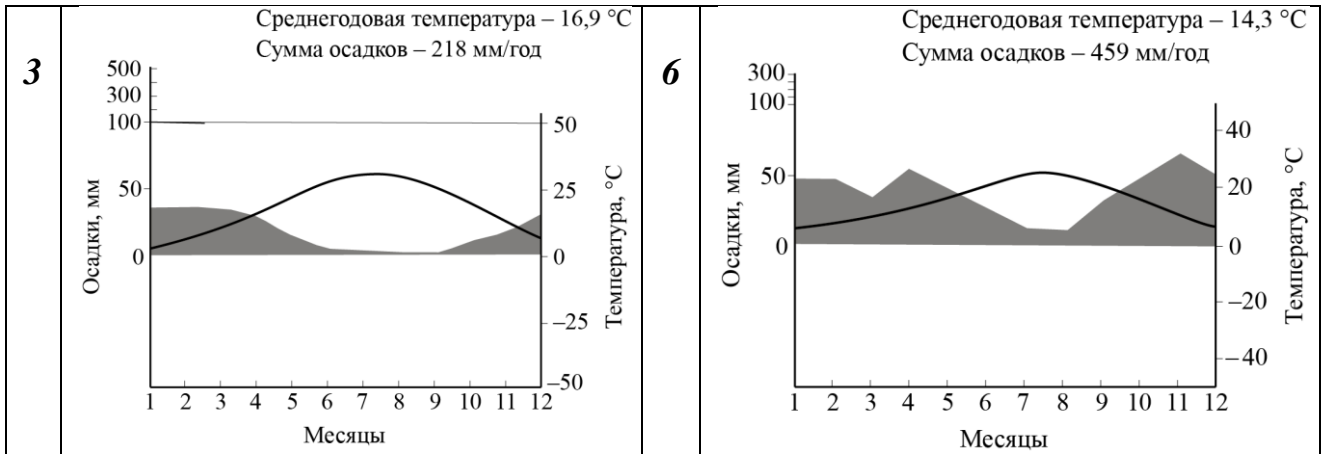
### Определение по контурам государства

Определите по контурам государства, напишите их названия в полях ответов и подберите климатограмму (1–6), которая будет отображать тип климата столиц определённых Вами стран мира.

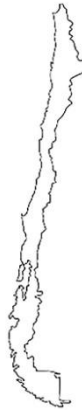
### КЛИМАТОГРАММЫ СТОЛИЦ



Всероссийская олимпиада школьников. География. 2024 г.  
Пригласительный этап. 7 класс



4. Определите страну по контурам государства.



Название страны –  
Номер климатограммы –

5. Определите страну по контурам государства.



Название страны –  
Номер климатограммы –

**6. Определите страну по контурам государства.**



Название страны –

Номер климатограммы –

**Логический ряд**

Опираясь на знания по географии, определите, в каком из вариантов верно определён общий признак для четырёх объектов в логическом ряду и найдено правильное обоснование для ошибочного элемента.

**Пример**

**Россия – США – Франция – Берлин – Испания**

**Варианты ответов**

- Россия – крупнейшая по площади территории страна мира, а все остальные объекты имеют меньшую площадь<sup>1</sup>.
- США омываются водами трёх океанов, а все остальные объекты – одного.
- Франция – это королевство, все остальные объекты – республики.
- Берлин – это город, а все остальные объекты – государства.
- Испания – это страна, которая находится на полуострове, а все остальные объекты – нет<sup>2</sup>.

**Верный ответ**

**Берлин – это город, а все остальные объекты – государства.**

Ответ считается верным, если определён общий признак для четырёх объектов и найдено правильное обоснование исключения.

<sup>1</sup> Количественные значения не могут являться общим признаком, если они не переходят в качественные.

<sup>2</sup> Отсутствие какого-то свойства (страна расположена не на полуострове) не может являться правильным ответом.

**7.** Опираясь на знания по географии, определите, какой из пяти объектов лишний.

Гранит – кварц – слюда – золото – пирит.

Из предложенных вариантов выберите верное обоснование своего ответа (верно определён общий признак для четырёх объектов в логическом ряду и найдено правильное обоснование для ошибочного элемента).

- Это самый распространённый минерал на Земле, а остальные – горные породы.
- Этот минерал может иметь различное происхождение, а остальные – магматические горные породы.
- Это горная порода, а остальные объекты – минералы.
- Этот минерал используется для изготовления ювелирных изделий, а остальные нет.
- В России сосредоточены практически все запасы этого минерала, а остальные не встречаются на территории нашей страны.

**8.** Опираясь на знания по географии, определите, какой из пяти объектов лишний.

Волга – Парана – Днепр – Нил – Миссисипи.

Из предложенных вариантов выберите верное обоснование своего ответа (верно определён общий признак для четырёх объектов в логическом ряду и найдено правильное обоснование для ошибочного элемента).

- Эта река течёт с юга на север, а все остальные – с севера на юг.
- Длина этой реки более 5000 км, остальные значительно короче.
- Все реки, кроме неё, пересекают несколько климатических поясов.
- Это река бассейна Тихого океана, остальные впадают в Атлантический океан.
- Эта река протекает в Северной Америке, остальные реки других материков.

9. Опираясь на знания по географии, определите, какой из пяти объектов лишний.

Психрометр – барометр – альтиметр – анемометр – термометр.

Из предложенных вариантов выберите верное обоснование своего ответа (верно определён общий признак для четырёх объектов в логическом ряду и найдено правильное обоснование для ошибочного элемента).

- Этот прибор определяет величину атмосферного давления, а другие – температуру и влажность воздуха.
- В отличие от остальных, этот прибор рекомендуют устанавливать на хорошо освещённой в полдень поверхности.
- С помощью этого прибора изучают скорость ветра, остальные измеряют давление и осадки.
- Это прибор для определения высоты, остальные – метеоприборы.
- В отличие от остальных, этот прибор используют для изучения ветра.