

ВСЕРОССИЙСКАЯ ОЛИМПИАДА ШКОЛЬНИКОВ
ГЕОГРАФИЯ. 2024 г.
ПРИГЛАСИТЕЛЬНЫЙ ЭТАП. 5 КЛАСС
Максимальный балл за работу – 60.

Пропуски в тексте

1. Определите пропущенные в тексте слова, словосочетания или числа.

Список слов, словосочетаний и чисел:

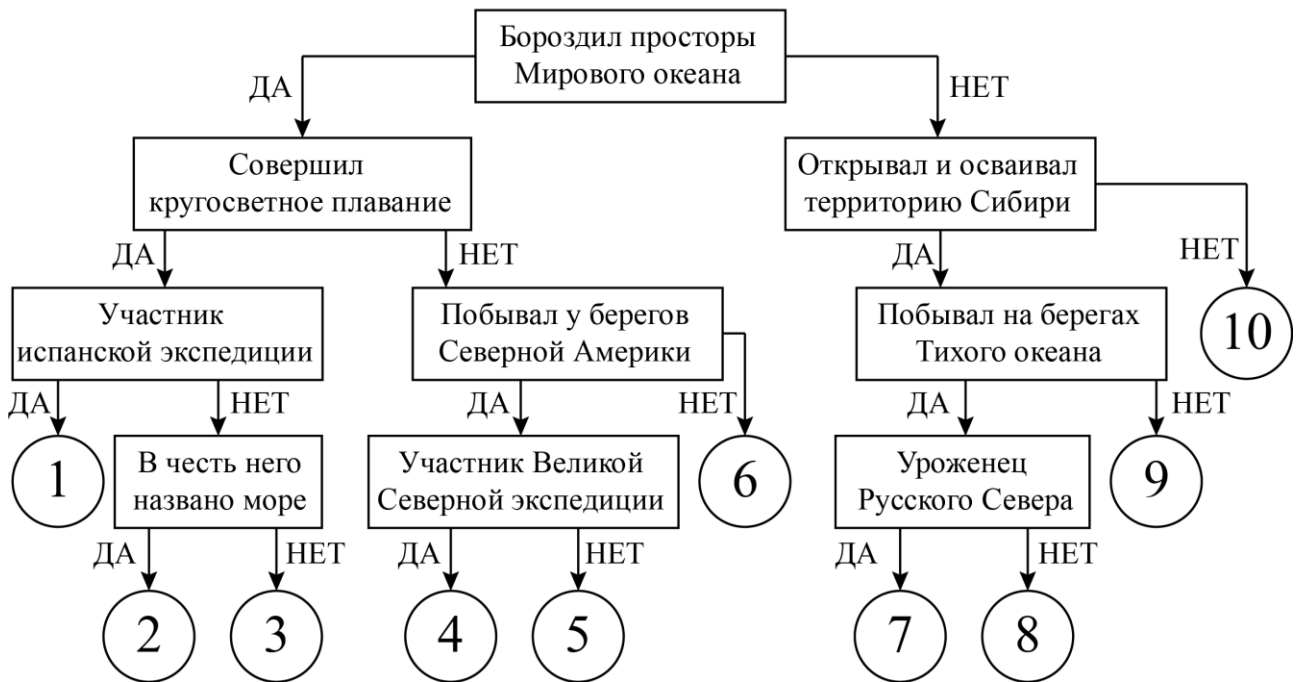
- рельеф
- растительность
- от уровня моря
- от экватора к полюсам
- с запада на восток
- тайга
- лесостепи и степи
- тундра
- арктические пустыни
- субтропики
- Северный Ледовитый океан
- Тихий океан
- –5
- +5
- Ниже нуля
- Чёрное море
- Балтийское море
- дерево
- травы
- смешанные леса
- широколиственные леса
- пустыни и полупустыни
- чернозёмы
- дерново-подзолистые почвы
- северный олень
- овцебык
- песок

Природные зоны – это территории, различающиеся климатом, (1)____, животным миром и другими компонентами природы. Смена природных зон происходит (2)____. Территория России расположена в нескольких природных зонах. На островах (3)____ сформировались (4)____. Их называют «царством холода». Южнее в (5)____ местные жители пасут (6)____. Наибольшую площадь занимает (7)____, там ведётся заготовка древесины. Наши предки использовали (8)____ как основной строительный материал. Наиболее плодородные почвы – (9)____ характерны для (10)____. Поэтому эти территории практически полностью распаханы. На побережье (11)____ распространены субтропики, где даже зимой температура очень редко опускается (12)____ градусов.

Следуя алгоритму, распределите объекты на соответствующие позиции

2. Следуя алгоритму, распределите путешественников на соответствующие позиции.

История географических открытий



- Семён Дежнёв
- Хуан Себастьян Элькано
- Фрэнсис Дрейк
- Михаил Лазарев
- Иван Москвитин
- Витус Беринг
- Ермак Тимофеевич
- Афанасий Никитин
- Генри Гудзон
- Виллем Баренц

Распределение природных объектов и явлений

3. Распределите природные объекты и явления, распространённые в разных регионах планеты, по географическим оболочкам (сферам), к которым они относятся.

баобаб	гранит	плоскогорье	смерч
бентос	лава	приливы	термиты
глубоководный желоб	лагуна	роса	торнадо
град	наводнение	саванны	цунами

Ответ:

Атмосфера	Биосфера	Гидросфера	Литосфера
-----------	----------	------------	-----------

Логический ряд

Опираясь на знания по географии, определите, в каком из вариантов верно определён общий признак для четырёх объектов в логическом ряду и найдено правильное обоснование для ошибочного элемента.

Пример

Россия – США – Франция – Берлин – Испания

Варианты ответов

- Россия – крупнейшая по площади территории страна мира, а все остальные объекты имеют меньшую площадь¹.
- США омываются водами трёх океанов, а все остальные объекты – одного.
- Франция – это королевство, все остальные объекты – республики.
- Берлин – это город, а все остальные объекты – государства.
- Испания – это страна, которая находится на полуострове, а все остальные объекты – нет².

Верный ответ

Берлин – это город, а все остальные объекты – государства.

Ответ считается верным, если определён общий признак для четырёх объектов и найдено правильное обоснование исключения.

¹ Количественные значения не могут являться общим признаком, если они не переходят в качественные.

² Отсутствие какого-то свойства (страна расположена не на полуострове) не может являться правильным ответом.

4. Опираясь на знания по географии, определите, какой из пяти объектов лишний.

Лабрадор – Камчатка – Таймыр – Босфор – Скандинавский

Из предложенных вариантов выберите верное основание своего ответа (верно определён общий признак для четырёх объектов в логическом ряду и найдено правильное обоснование для ошибочного элемента).

- Лабрадор – это не географический объект, это название породы собаки.
- Камчатка – этот географический объект находится в нашей стране, а все остальные – за её пределами.
- Таймыр – этот географический объект омывается Северным Ледовитым океаном, а все другие им не омываются.
- Босфор – это пролив, а все остальные объекты – это полуострова.
- Скандинавский – это залив, а все остальные объекты – это полуострова.

5. Опираясь на знания по географии, определите, какой из пяти объектов лишний.

Енисей – Дунай – Хуанхэ – Миссури – Ганг

Из предложенных вариантов выберите верное основание своего ответа (верно определён общий признак для четырёх объектов в логическом ряду и найдено правильное обоснование для ошибочного элемента).

- Енисей – единственная из перечисленных рек, которая находится в России, а все остальные – в других странах.
- Дунай впадает в Атлантический океан, а все остальные перечисленные реки – в Тихий океан.
- Хуанхэ течёт с запада на восток, а все остальные перечисленные реки с севера на юг.
- Миссури – это приток, а все остальные – это главные реки.
- Ганг – это озеро, а остальные географические объекты – реки.

6. Опираясь на знания по географии, определите, какой из пяти объектов лишний.

**Гринвич – полюс – Северный тропик – Северный полярный круг –
географическая широта**

Из предложенных вариантов выберите верное основание своего ответа (верно определён общий признак для четырёх объектов в логическом ряду и найдено правильное обоснование для ошибочного элемента).

- Гринвич – эта линия делит Землю на два полушария: Северное и Южное.
- Полюс – это точка на карте, а все остальные перечисленные объекты – линии.
- Северный тропик – эта линия на карте проведена пунктиром, а все остальные перечисленные объекты – сплошной линией.
- Северный полярный круг – эта линия параллельна экватору, а другие линии ему не параллельны.
- Географическая широта – это географическая координата, а все остальные – это элементы градусной сетки.