

ВСЕРОССИЙСКАЯ ОЛИМПИАДА ШКОЛЬНИКОВ
ГЕОГРАФИЯ. 2024 г.
ПРИГЛАСИТЕЛЬНЫЙ ЭТАП. 6 КЛАСС
ОТВЕТЫ И КРИТЕРИИ ОЦЕНИВАНИЯ
Максимальный балл за работу – 60.

Определение по текстовым описаниям

По текстовым описаниям определите полуостров, крупнейший по площади на своем континенте.

Полуостров омывается водами самого солёного моря и самого тёплого залива в Мировом океане. Большую часть территории полуострова занимает безлесная природная зона. На полуострове расположены несколько стран, в самой большой из них по площади находится город – центр самой «молодой» мировой религии.

1. Определите:

название полуострова – *Кейп-Йорк, Вальдес, Сомали, Юкатан, Флорида, Лабрадор, Индостан, Индокитай, Аравийский, Пиренейский, Антарктический*

Критерии оценивания.

За верное название полуострова – 4 балла.

2. Определите:

название моря – *Карибское, Аравийское, Средиземное, Красное, Южно-Китайское, Андаманское, Арафурское, Уэдделла, Коралловое, Северное*

название залива – *Бенгальский, Сиамский, Персидский, Карпентария, Мексиканский, Гудзонов, Бискайский, Гвинейский, Кампече, Ла-Плата*

природную зону – *арктические пустыни, тундра, тайга, смешанные леса, широколиственные леса, степи, пустыни, саванны, жестколистные леса и кустарники, постоянно влажные леса, переменнно-влажные леса*

название самой большой по площади страны, на этом полуострове – *Саудовская Аравия, Канада, США, Сомали, Австралия, Индия, Таиланд, Испания, Мексика, Иордания*

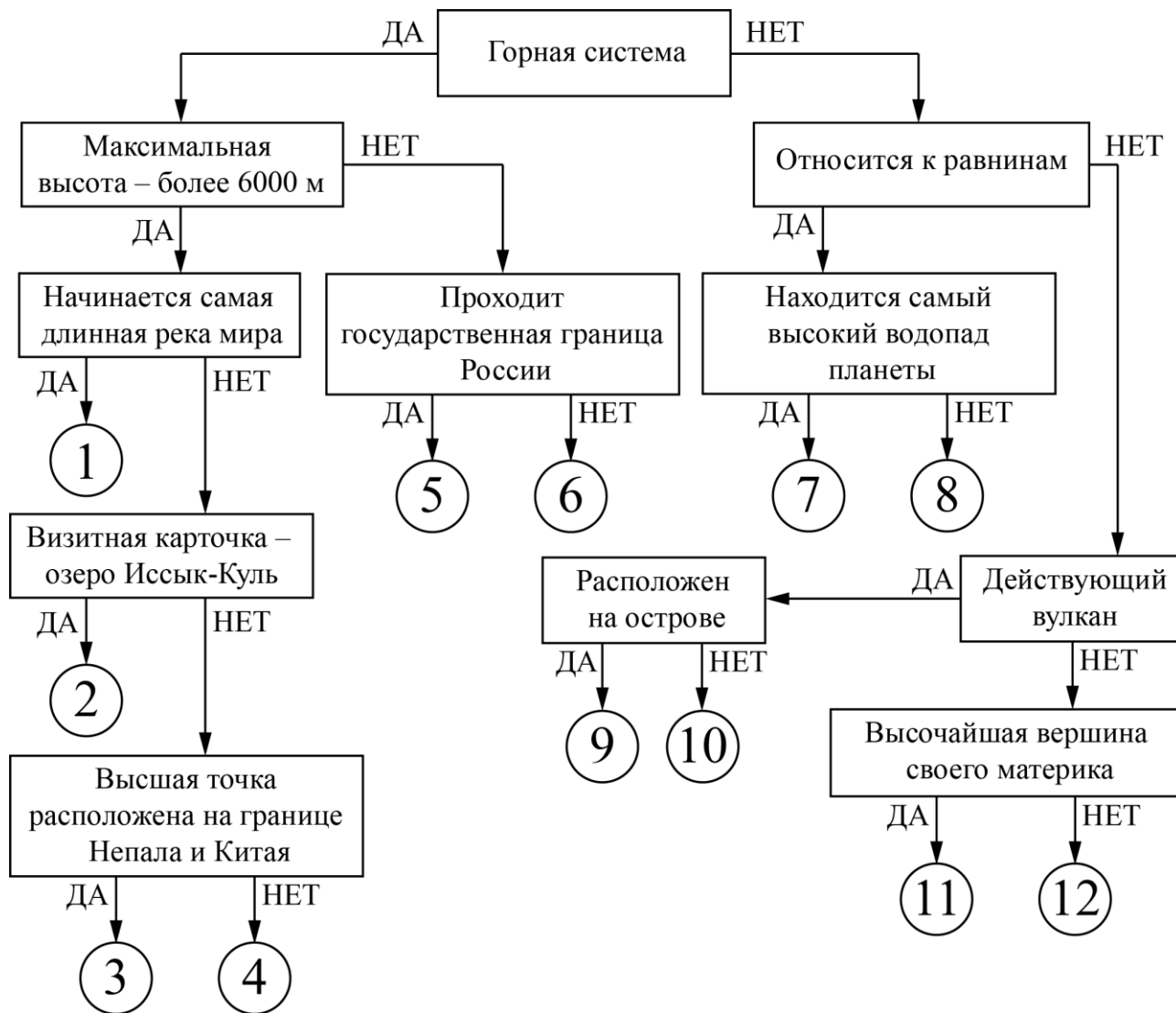
материк, на котором расположен полуостров – *Евразия, Африка, Северная Америка, Южная Америка, Австралия, Антарктида*

Критерии оценивания.

За каждый верный ответ – 1 балл. Максимальный балл – 5.

Следуя алгоритму, распределите объекты на соответствующие позиции

3. Следуя алгоритму, распределите объекты литосферы на соответствующие позиции.



- Тянь-Шань
- Памир
- Этна
- Чимборасо
- Килиманджаро
- плоскогорье Декан

- Кавказ
- Анды
- Гималаи
- Атлас
- Орисаба
- Гвианское плоскогорье

Ответ:

Тянь-Шань <i>2</i>	Памир <i>4</i>
Этна <i>9</i>	Чимборасо <i>12</i>
Килиманджаро <i>11</i>	плато Декан <i>8</i>
Кавказ <i>5</i>	Анды <i>1</i>
Гималаи <i>3</i>	Атлас <i>6</i>
Орисаба <i>10</i>	Гвианское плато <i>7</i>

Критерии оценивания.

За каждый верный ответ – 2 балла, максимальный балл – 24.

Определение по спутниковым снимкам

Определите по спутниковым снимкам озёра мира, напишите их названия в полях ответов и подберите высказывание (1–3), которое будет характерно для каждого определённого Вами озера.

Высказывания об озёрах:

1. Самое большое по площади акватории озеро мира, в геологическом прошлом было частью Мирового океана.
2. Одно из самых солёных озёр мира, занимает тектоническую впадину, уровень озера является самой низкой отметкой суши на планете.
3. Почти полностью пересыхающее в «сухой сезон» солёное озеро, тем не менее являющееся самым большим по площади акватории на своём материке.
4. Озеро-водохранилище, самое большое по площади акватории озеро второго по площади континента планеты.
5. Озеро в государстве, названном в честь итальянского города, крупнейшее озеро по площади водного зеркала на своём континенте.
6. Пресное озеро тектонического происхождения, второе по глубине озеро мира.

4. Определите озеро по спутниковым снимкам мира.



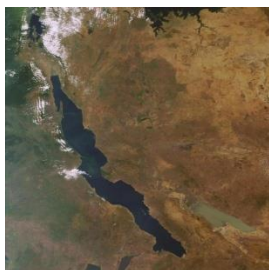
Название озера – **Виктория**.

Номер высказывания – **4**.

Критерии оценивания.

Точное совпадение с правильным ответом. Оценивается только полностью правильная цепочка: название озера + номер высказывания – 4 балла.

5. Определите озеро по спутниковым снимкам мира.



Название озера – **Танганьика**.

Номер высказывания – **6**.

Критерии оценивания.

Точное совпадение с правильным ответом. Оценивается только полностью правильная цепочка: название озера + номер высказывания – 4 балла.

6. Определите озеро по спутниковым снимкам мира.



Название озера – **Маракайбо**.

Номер высказывания – **5**.

Критерии оценивания.

Точное совпадение с правильным ответом. Оценивается только полностью правильная цепочка: название озера + номер высказывания – 4 балла.

Логический ряд

Опираясь на знания по географии, определите, в каком из вариантов верно определён общий признак для четырёх объектов в логическом ряду и найдено правильное обоснование для ошибочного элемента.

Пример

Россия – США – Франция – Берлин – Испания

Варианты ответов

- Россия – крупнейшая по площади территории страна мира, а все остальные объекты имеют меньшую площадь¹.
- США омываются водами трёх океанов, а все остальные объекты – одного.
- Франция – это королевство, все остальные объекты – республики.
- Берлин – это город, а все остальные объекты – государства.
- Испания – это страна, которая находится на полуострове, а все остальные объекты – нет².

Верный ответ

Берлин – это город, а все остальные объекты – государства.

Ответ считается верным, если определён общий признак для четырёх объектов и найдено правильное обоснование исключения.

¹ Количественные значения не могут являться общим признаком, если они не переходят в качественные.

² Отсутствие какого-то свойства (страна расположена не на полуострове) не может являться правильным ответом.

7. Опираясь на знания по географии, определите, какой из пяти объектов лишний.

Гранит – базальт – мрамор – пемза – обсидиан.

Из предложенных вариантов выберите верное обоснование своего ответа (верно определён общий признак для четырёх объектов в логическом ряду и найдено правильное обоснование для ошибочного элемента).

- Эта горная порода не используется в хозяйственной деятельности, в отличие от других.
- Эта горная порода имеет глубинное магматическое происхождение (интрузивное), а все остальные – это вулканические (излившиеся, эффузивные) горные породы.

- Это горная порода, а остальные объекты – минералы.
- **Эта горная порода имеет метаморфическое происхождение, а все остальные – магматическое.**
- Эта горная порода окрашена в чёрный цвет, а все остальные – в серый.

Критерии оценивания.

Оценивается только полностью правильный ответ. За правильно определённый лишний объект и его обоснование – 5 баллов.

Ответ считается верным, если определён общий признак для четырёх объектов, найден лишний элемент и дано обоснование исключения.

8. Опираясь на знания по географии, определите, какой из пяти географических объектов лишний.

Аконкагуа – Косцюшко – Килиманджаро – Эверест – Денали.

Из предложенных вариантов выберите верное обоснование своего ответа (верно определён общий признак для четырёх объектов в логическом ряду и найдено правильное обоснование для ошибочного элемента).

- Все объекты являются потухшими вулканами, а выбранный объект – действующим.
- **Все объекты, кроме выбранного, являются высочайшими вершинами своих частей света.**
- Все эти объекты образовались в кайнозойскую складчатость, а выбранный – в мезозойскую.
- Все объекты являются высочайшими точками своих материков, а выбранный таковым не является.
- Все объекты находятся в Южном полушарии, а выбранный – в Северном.

Критерии оценивания.

Оценивается только полностью правильный ответ. За правильно определённый лишний объект и его обоснование – 5 баллов.

Ответ считается верным, если определён общий признак для четырёх объектов, найден лишний элемент и дано обоснование исключения.

9. Опираясь на знания по географии, определите, какой из пяти географических объектов лишний.

Каспийское море – Эйр – Рудольфа – Большое Солёное озеро – **Гурон**.

Из предложенных вариантов выберите верное обоснование своего ответа (верно определён общий признак для четырёх объектов в логическом ряду и найдено правильное обоснование для ошибочного элемента).

- Эти озёра относятся к бассейну внутреннего стока, а выбранное – к бассейну Тихого океана.
- **Это пресное озеро, а все остальные озёра – солёные.**
- Этот объект является частью Мирового океана, а все остальные – внутренние воды.
- Эти объекты находятся в тропическом климатическом поясе, а выбранный – в умеренном.
- Это самое крупное озеро на планете.

Критерии оценивания.

Оценивается только полностью правильный ответ. За правильно определённый лишний объект и его обоснование – 5 баллов.

Ответ считается верным, если определён общий признак для четырёх объектов, найден лишний элемент и дано обоснование исключения.