

# ВСЕРОССИЙСКАЯ ОЛИМПИАДА ШКОЛЬНИКОВ

ГЕОГРАФИЯ. 2023–2024 уч. г.

ШКОЛЬНЫЙ ЭТАП. 8 КЛАСС

**Максимальный балл за работу – 100.**

По текстовым описаниям определите три государства, расположенные в одной части света. Известно, что у этих государств есть общее пограничное государство, а большинство верующих этих стран исповедуют самую древнюю из мировых религий.

**1. Страна I.** Эта островная страна состоит из четырёх крупных островов и ряда архипелагов. Столица страны и наивысшая вершина вулканического происхождения расположены на крупнейшем по площади острове. На климат страны оказывает влияние тёплое океаническое течение, проходящее вдоль юго-восточного побережья островов. Помимо мировой религии жители исповедуют и национальную религию. У страны I есть территориальные претензии к стране-соседке по поводу принадлежности островов, расположенных севернее второго по площади острова страны.

## **Определите:**

1) название страны I – *Индонезия, Филиппины, Мальдивы, Маршалловы острова, Багамские острова, Сан-Томе и Принсипи, Новая Зеландия, Коморы, Сейшельские острова, Япония.*

2) название крупнейшего острова – *Калимантан, Лусон, Ган, атолл Така, Андрос, Сан-Томе, Хонсю, Южный остров, Нгазиджа, Маэ.*

3) название высшей точки – *гора Кука, Фудзияма, Апо, Джая, Монпелье, Кракатау, Гекла, Мауна-Лоа, Пинатубо, Руапеху.*

4) название океанического течения – *Гольфстрим, Куроисио, Муссонное, Южное Пассатное, Канарское, Калифорнийское, Северное Пассатное, течение Западных ветров, Антильское, Межпассатное противотечение.*

5) национальную религию – *буддизм, индуизм, джайнизм, сикхизм, православие, католицизм, протестантизм, синтоизм, иудаизм, ислам.*

6) названия островов, по поводу которых страна I предъявляет территориальные претензии – *Парасельские острова, Курильские острова, Сокотра, Канарские острова, Гавайские острова, Марианские острова, Фолклендские острова, Никобарские острова, Азорские острова, арх. Чагос.*

**2. Страна II.** Это внутриконтинентальное государство помимо общей страны-соседки граничит и со страной III. На территории страны преобладает тип климата умеренного пояса, отличающийся очень низкими зимними температурами и засушливым летом. Климат повлиял на распространение в стране безлесной травянистой природной зоны, а также пустынь, в частности здесь расположена одна из крупнейших по площади пустынь мира. В стране берёт начало река, впадающая в самое глубокое озеро мира. Трансграничным объектом природного наследия ЮНЕСКО является бессточное озеро на границе со страной-соседкой.

**Определите:**

1) название страны II – *Афганистан, Непал, Монголия, Армения, Чехия, Венгрия, Боливия, Парагвай, Чад, Нигер.*

2) тип климата умеренного пояса – *океанический, морской климат западных побережий, умеренно-континентальный, континентальный, резко континентальный, муссонный, морской климат восточных побережий, средиземноморский, с равномерным увлажнением.*

3) травянистую природную зону – *арктические пустыни, тундра, тайга, смешанные леса, широколиственные леса, степи, пустыни, саванны, жестколистные леса и кустарники, постоянно влажные леса, переменновлажные леса.*

4) название пустыни – *Сахара, Намиб, Гоби, Руб-эль-Хали, Каракумы, Кызылкумы, Атакама, Виктория, Сонора, Мохаве*

5) название реки – *Хуанхэ, Янцзы, Амур, Нил, Конго, Миссисипи, Рио-Гранде, Меконг, Инд, Селенга.*

6) название трансграничного озера – *Каспийское море, Виктория, Танганьика, Ханка, Убсу-Нур, Верхнее, Гурон, Ньяса, Титикака, Женевское, Боденское.*

**3. Страна III.** Это приморское государство выделяется большим количеством стран-соседей. Большая часть границы с общей для стран I–III проходит по реке. На границе с одним из соседей находится вершина-рекордсменка. В этой стране находится самое высокое на земном шаре нагорье. По территории страны протекает самая длинная река континента. Как и в стране I, помимо мировой религии в стране III есть и национальная, названная по имени её основателя – древнего мыслителя.

**Определите:**

1) название страны III – *США, Канада, Россия, Китай, Франция, Германия, Бразилия, Демократическая республика Конго, Нигерия, Индия.*

2) название пограничной реки – *Хуанхэ, Янцзы, Амур, Нил, Конго, Миссисипи, Рио-Гранде, Меконг, Инд, Селенга.*

3) название вершины-рекордсмена – *Эльбрус, Джомолунгма, Монблан, Денали, Чогори, Канченджанга, Аконкагуа, Хан-Тенгри, Килиманджаро, Чимборасо.*

4) название нагорья – *Алданское, Эфиопское, Тибет, Гвинейское, Ахаггар, Тибести, Динарское, Мексиканское, Большой Бассейн, Бразильское.*

5) название самой длинной реки – *Хуанхэ, Янцзы, Амур, Нил, Конго, Миссисипи, Рио-Гранде, Меконг, Инд, Селенга.*

6) национальную религию – *буддизм, индуизм, джайнизм, сикхизм, православие, католицизм, протестантизм, синтоизм, иудаизм, ислам, конфуцианство.*

**4. Ответьте на вопросы.**

**А.** Название части света, в которой расположены все определённые страны.  
*Европа, Азия, Америка, Африка, Австралия, Антарктида*

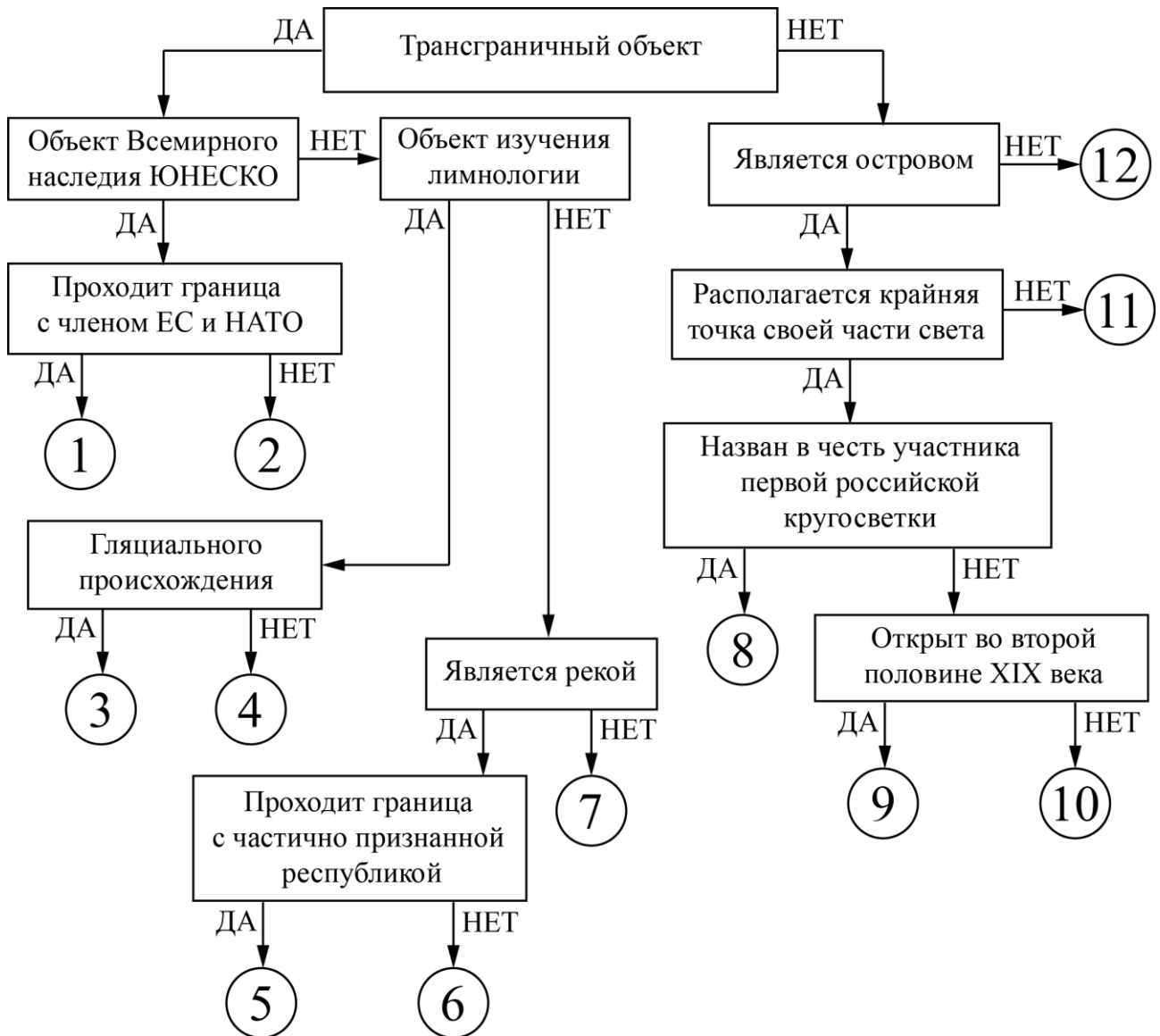
**Б.** Название страны-соседки, с которой граничат страны I–III.  
*США, Канада, Россия, Китай, Франция, Германия, Бразилия, Демократическая республика Конго, Нигерия, Индия*

**В.** Название крупнейшего города страны **Б**, расположенного в части света **А**.  
*Токио, Шанхай, Мумбаи, Стамбул, Карачи, Лагос, Москва, Сан-Паулу, Киншаса, Новосибирск*

**Г.** Название мировой религии, объединяющей страны I–III.  
*буддизм, индуизм, джайнизм, сикхизм, православие, католицизм, протестантизм, синтоизм, иудаизм, ислам*

5. Следуя алгоритму, распределите следующие объекты в соответствующие позиции.

### Географическое положение России



Установите соответствие между объектами и номерами на схеме.

Чудское  
Ратманова  
Псоу  
Куршская коса

Туманная  
Врангеля  
Рудольфа  
Виви

Северный (Новая Земля)  
Варангер-Фьорд  
Убсу-Нур  
Ханка

6. Какой из объектов имеет координаты  $66^{\circ} 47'$  с.ш.  $93^{\circ} 46'$  в.д.?

Чудское	Туманная	Северный (Новая Земля)
Ратманова	Врангеля	Варангер-Фьорд
Псоу	Рудольфа	Убсу-Нур
Куршская коса	Виви	Ханка

7. Перед вами список из 25 географических объектов и понятий, относящихся к 5 разным территориям (каждой территории соответствуют 5 объектов). Определите, к каким территориям они относятся.

**Территории:** Прикаспийская низменность; Фенноскандия; Черноморское побережье; Алтай; Камчатка

**Географические объекты и понятия:** Авача, Ахтуба, Барнаул, Баскунчак, Белуха, вулканические почвы, Вилючинск, Витязевский лиман, желтозёмы, Имандра, Катунь, Кола, Кроноцкое, Мутновский, Новороссийск, Петрозаводск, Псоу, солончаки, Телецкое озеро, тундрово-глеевые почвы, Хибины, Цемесская бухта, чернозёмы, Чёрные земли, Элиста.

### Логический ряд

#### Пример

Калязин – Весьегонск – Молога – Ставрополь-на-Волге

Опираясь на знание географии, выберите общий признак четырёх объектов в логическом ряду.

- Эти города расположены в пределах молодой платформы.
- Эти населённые пункты расположены в Центральной России.
- Это крупнейшие города в своих субъектах РФ.
- **Эти города были затоплены Волгой при создании водохранилищ.**
- Все города являются административными центрами областей России.

Из списка географических объектов выберите пример, который наилучшим образом может продолжить логический ряд.

- Ржев
- Балабаново
- Иркутск
- Щелково
- Кострома
- Благовещенск
- Коломна
- Барнаул
- Шагонар
- **Болгар**

**Оценивается только полностью правильный ответ.**

## 8. Афганистан – Белоруссия – Боливия – Австрия

Опираясь на знание географии, выберите общий признак четырёх объектов в логическом ряду.

- Это внутриконтинентальные государства.
- Это страны, которые расположены в горах.
- Это государства Евразии.
- Это страны с тропическим климатом.
- Это страны, где коренное население говорит на языках индоевропейской языковой семьи.

Из списка географических объектов выберите пример, который наилучшим образом может продолжить логический ряд.

- Ирак
- Австралия
- Ливия
- Канада
- Куба
- Нигер
- ЮАР
- Марокко
- Чили
- Мексика

## 9. Кызыл – Абакан – Нальчик – Чебоксары

Опираясь на знание географии, выберите общий признак четырёх объектов в логическом ряду.

- Это областные центры субъектов РФ.
- Это столицы республик, где проживают народы тюркской языковой группы.
- Это столицы республик, которые имеют приграничное положение.
- Это столицы республик, где главный город не является крупнейшим по численности населения городом в республике.
- Это административные центры/ столицы субъектов РФ, которые расположены на древней платформе.

Из списка географических объектов выберите пример, который наилучшим образом может продолжить логический ряд.

- Петрозаводск
- Йошкар-Ола
- Элиста
- Уфа
- Майкоп
- Нарьян-Мар
- Барнаул
- Оренбург
- Владикавказ
- Сыктывкар

**10.** остров Свяжск – остров Врангеля – Соловецкие острова – остров Кизи

Опираясь на знание географии, выберите общий признак четырёх объектов в логическом ряду.

- Это объекты береговой линии России, по которым проходит её государственная граница.
- Это объекты береговой линии, которые располагаются вдоль северного побережья страны.
- Это объекты береговой линии в Тихом океане.
- Это объекты, которые расположены в умеренном муссонном типе климата.
- На данных островах располагаются Объекты Всемирного наследия ЮНЕСКО.

Из списка географических объектов выберите пример, который наилучшим образом может продолжить логический ряд.

- Кунашир
- Залив Петра Великого
- Гогланд
- Керченский пролив
- Ратманова
- Шантарские острова
- Валаам
- Колгуев
- Котельный
- Рудольфа

**11. Буреинский хребет – Салаирский кряж – Уральские горы – Борщовочный хребет**

Опираясь на знание географии, выберите общий признак четырёх объектов в логическом ряду.

- Это молодые складчатые горы.
- Эти формы рельефа относятся к структурам верхнепалеозойской складчатости.
- Это высокие горы, их средняя высота превышает 3000м.
- Для этих форм рельефа характерна высокая сейсмичность.
- По этим формам рельефа проходит водораздел между бассейнами Тихого и Северного Ледовитого океанов.

Из списка географических объектов подберите пример, который наилучшим образом может продолжить логический ряд.

- Бырранга
- Верхоянский хребет
- Срединный хребет
- Сихотэ-Алинь
- Кавказ
- Западный Саян
- Восточный Саян
- Становой хребет
- Кузнецкий Алатау
- Корякское нагорье

**12. Яна – Хатанга – Уссури – Колыма**

Опираясь на знание географии, выберите общий признак четырёх объектов в логическом ряду.

- Это реки бассейна Северного Ледовитого океана.
- Это реки с летним половодьем.
- Это реки с преобладанием снегового питания.
- Это реки, на которых построены крупные ГЭС.
- Это реки, которые протекают в зоне многолетней мерзлоты.



Из списка географических объектов выберите пример, который наилучшим образом может продолжить логический ряд.

- Тобол
- Ока
- Иртыш
- Оленёк
- Нева
- Ишим
- Дон
- Урал
- Кубань
- Кама