

ВСЕРОССИЙСКАЯ ОЛИМПИАДА ШКОЛЬНИКОВ
ГЕОГРАФИЯ. 2023–2024 уч. г.
ШКОЛЬНЫЙ ЭТАП. 7 КЛАСС
ОТВЕТЫ И КРИТЕРИИ ОЦЕНИВАНИЯ
Максимальная оценка за работу – 100 баллов.

По текстовым описаниям определите три полуострова, крупнейших по площади на своих континентах. Ответьте на дополнительные вопросы.

1. Полуостров I. Омывается водами самого солёного моря и самого тёплого залива в Мировом океане. Большую часть территории полуострова занимает безлесная природная зона. На полуострове расположены несколько стран, в самой большой из них по площади находится город – центр самой «молодой» мировой религии.

Определите:

1) название полуострова – *Кейп-Йорк, Вальдес, Сомали, Юкатан, Флорида, Лабрадор, Индостан, Индокитай, **Аравийский**, Пиренейский, Антарктический*

2) название моря – *Карибское, Аравийское, Средиземное, **Красное**, Южно-Китайское, Андаманское, Арафурское, Уэдделла, Коралловое, Северное*

3) название залива – *Бенгальский, Сиамский, **Персидский**, Карпентария, Мексиканский, Гудзонов, Бискайский, Гвинейский, Кампече, Ла-Плата*

4) природную зону – *арктические пустыни, тундра, тайга, смешанные леса, широколиственные леса, степи, **пустыни**, саванны, жестколистные леса и кустарники, постоянно влажные леса, переменнно-влажные леса*

5) название самой большой по площади страны, на этом полуострове – ***Саудовская Аравия**, Канада, США, Сомали, Австралия, Индия, Таиланд, Испания, Мексика, Иордания*

6) материк, на котором расположен полуостров – ***Евразия**, Африка, Северная Америка, Южная Америка, Австралия, Антарктида*

За правильное название полуострова – 2 балла, все остальные вопросы – по 1 баллу.

Максимум за задание – 7 баллов.

2. Полуостров II. Расположен на территории второго по площади государства мира. На полуострове находится мыс – одна из крайних точек материка. Полуостров богат запасами руд металла, который необходим для выплавки чугуна и стали. Большую часть полуострова занимает безлесная природная зона.

Определите:

1) название полуострова – *Кейп-Йорк, Вальдес, Сомали, Юкатан, Флорида, Лабрадор, Индостан, Индокитай, Аравийский, Пиренейский, Антарктический*

2) название столицы государства – *Эр-Риад, Оттава, Вашингтон, Могадишо, Канберра, Нью-Дели, Бангкок, Мадрид, Мехико, Амман*

3) название мыса – *Байрон, Рас-Хафун, Сент-Чарльз, Принца Уэльского, Мёрчисон, Игольный, Йорк, Рока, Сифре, Альмади*

4) название руды – *медная руда, алюминиевая руда, железная руда, марганцевая руда, хромовая руда, титановая руда, полиметаллическая руда, оловянная руда, никелевые руды, вольфрамовые руды*

5) природную зону – *арктические пустыни, тундра, тайга, смешанные леса, широколиственные леса, степи, пустыни, саванны, жестколистные леса и кустарники, постоянно влажные леса, переменнно-влажные леса*

6) материк, на котором расположен полуостров – *Евразия, Африка, Северная Америка, Южная Америка, Австралия, Антарктида*

За правильное название полуострова – 2 балла, все остальные вопросы – по 1 баллу.

Максимум за задание – 7 баллов.

3. Полуостров III. Омывается водами третьего по площади океана, носит такое же название, как и страна, расположенная на нём. На полуострове расположен мыс – одна из крайних точек материка. На полуострове сформировались две безлесные природные зоны, одна из которых занимает бóльшую площадь на всём материке. Полуостров посещал тверской купец – путешественник, совершивший «хождение за три моря».

Определите:

1) название полуострова – *Кейп-Йорк, Вальдес, Сомали, Юкатан, Флорида, Лабрадор, Индостан, Индокитай, Аравийский, Пиренейский, Антарктический*

2) название океана – *Тихий, Индийский, Северный Ледовитый, Атлантический*

3) название мыса – *Байрон, Рас-Хафун, Сент-Чарльз, Принца Уэльского, Мёрчисон, Игольный, Йорк, Рока, Сифре, Альмади*

4) природную зону, широко распространённую на материке – *арктические пустыни, тундра, тайга, смешанные леса, широколиственные леса, степи, пустыни, саванны, жестколистные леса и кустарники, постоянно влажные леса, переменнно-влажные леса*

5) фамилию путешественника – *Никитин, Дежнёв, Атласов, Беринг, Крашенинников, Лаптев, Москвитин, Хабаров, Арсеньев, Юнкер*

6) материк, на котором расположен полуостров – *Евразия, Африка, Северная Америка, Южная Америка, Австралия, Антарктида*

За правильное название полуострова – 2 балла, все остальные вопросы – по 1 баллу.

Максимум за задание – 7 баллов.

4. Определите названия двух крупнейших полуостровов, расположенных на материках, лежащих полностью в Южном полушарии: один – на материке, где солнце бывает в зените, другой – на материке, где солнце может не заходить за горизонт.

Кейп-Йорк, Вальдес, Сомали, Юкатан, Флорида, Лабрадор, Индостан, Индокитай, Аравийский, Пиренейский, Антарктический

Крупнейший полуостров на материке Южного полушария, где солнце бывает в зените – **Кейп-Йорк.**

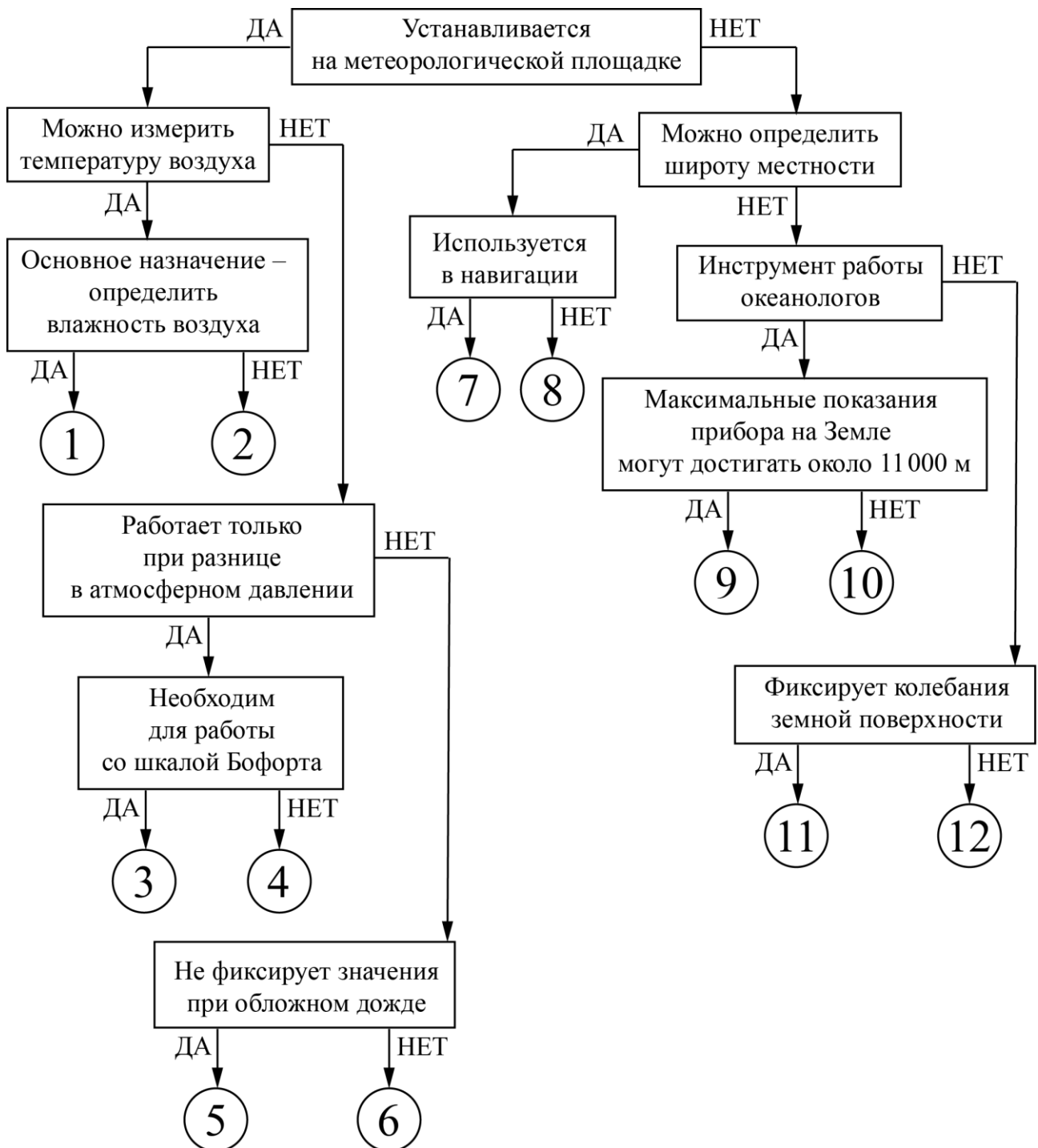
Крупнейший полуостров на материке Южного полушария, где солнце может не заходить за горизонт – **Антарктический.**

За каждый верный ответ – 2 балла.

Максимум за задание – 4 балла.

5. Следуя алгоритму, распределите объекты на соответствующие позиции.

Географические приборы и инструменты



Установите соответствие между объектами и номерами на схеме.

- | | | |
|-------------|--------------|--------------|
| • эхолот | • гномон | • термометр |
| • анемометр | • диск Секки | • психрометр |
| • флюгер | • осадкомер | • астролябия |
| • гелиограф | • сейсмограф | • нивелир |

Ответы

1	психрометр	7	астролябия
2	термометр	8	гномон
3	анемометр	9	эхолот
4	флюгер	10	диск Секки
5	гелиограф	11	сейсмограф
6	осадкомер	12	нивелир

За каждый правильно указанный номер на схеме – 2 балла.

Максимум за задание – 24 балла.

6. Какой из приборов был изобретён философом Анаксимандром Милетским?

- эхолот
- анемометр
- флюгер
- гелиограф
- **гномон**
- диск Секки
- осадкомер
- сейсмограф
- термометр
- психрометр
- астролябия
- нивелир

За верный ответ – 1 балл.

7. Перед вами список из 25 географических объектов и понятий, относящихся к 5 разным материкам (каждому материка соответствуют 5 объектов). Определите, к каким материкам они относятся.

Материки: *Евразия; Северная Америка; Южная Америка; Африка; Австралия*

Географические объекты и понятия: *Аппалачи, Атакама, Ахаггар, Гвианское плоскогорье, пустыня Гибсона, гиппопотам, Гоби, Гурон, Долина Смерти, Иравади, Иссык-Куль, Калахари, Каракорум, лама, Лимпопо, Маракайбо, Миссури, Муррей, Налларбор, Ньяса, орангутан, Ориноко, секвойя, Торренс, утконос.*

Ответы

Евразия	Северная Америка	Южная Америка	Африка	Австралия
Каракорум	Аппалачи	Гвианское плоскогорье	Ахаггар	Налларбор
Иравади	Миссури	Ориноко	Лимпопо	Муррей
Иссык-Куль	Гурон	Маракайбо	Ньяса	Торренс
Гоби	Долина Смерти	Атакама	Калахари	пустыня Гибсона
орангутан	секвойя	лама	гиппопотам	утконос

За каждый верный ответ – 1 балл.

Максимум за задание – 25 баллов.

Логический ряд

Пример

Калязин – Весьегонск – Молога – Ставрополь-на-Волге

Опираясь на знание географии, выберите общий признак четырёх объектов в логическом ряду.

- Эти города расположены в пределах молодой платформы.
- Эти населённые пункты расположены в Центральной России.
- Это крупнейшие города в своих субъектах РФ.
- **Эти города были затоплены Волгой при строительстве водохранилищ.**
- Эти города являются административными центрами областей России.

Из списка географических объектов подберите пример, который наилучшим образом может продолжить логический ряд.

- Ржев
- Балабаново
- Иркутск
- Щелково
- Кострома
- Благовещенск
- Коломна
- Барнаул
- Шагонар
- **Болгар**

Оценивается только полностью правильный ответ.

8. Этна – Гекла – Кракатау – Килауэа

Опираясь на знание географии, выберите общий признак четырёх объектов в логическом ряду.

- Это высочайшие вулканы своих материков.
- Это название вершин в горах мезозойской складчатости.
- Это названия рек в Евразии.
- **Это вулканы, расположенные на островах.**
- Это названия финикийских колоний на северном побережье Африки.

Из списка географических объектов выберите пример, который наилучшим образом может продолжить логический ряд.

- Котопахи
- Аконкагуа
- Карфаген
- Килиманджаро
- Везувий
- **Фудзияма**
- Дунай
- Косцюшко
- Массив Винсон
- Камерун

За верный ответ – 5 баллов.

9. Ирландия – Тасмания – Шри-Ланка – Мадагаскар

Опираясь на знание географии, выберите общий признак четырёх объектов в логическом ряду.

- Это названия островных государств.
- Это острова, расположенные в Индийском океане.
- **Это острова материкового происхождения.**
- Это острова, расположенные в тропическом климате.
- Это острова, на которых располагаются действующие вулканы.

Из списка географических объектов выберите пример, который наилучшим образом может продолжить логический ряд.

- Исландия
- Мальдивские острова
- Мартиника
- Кунашир
- **Ньюфаундленд**
- Хонсю
- Ява
- Пасхи
- Галапагос
- Маврикий

За верный ответ – 5 баллов.

10. Миссури – Убанги – Мадейра – Дарлинг

Опираясь на знание географии, выберите общий признак четырёх объектов в логическом ряду.

- Это крупнейшие реки своих материков.
- Это реки с почти исключительно дождевым питанием.
- Это реки бассейна Атлантического океана.
- **Это правые притоки главных рек.**
- Это реки, протекающие с севера на юг.

Из списка географических объектов подберите пример, который наилучшим образом может продолжить логический ряд.

- Парана
- Лимпопо
- Ориноко
- **Ангара**
- Касаи
- Кама
- Иртыш
- Огайо
- Инд
- Колорадо

За верный ответ – 5 баллов.

11. Северо-Тихоокеанское – Северное Пассатное – Муссонное – Западных ветров

Опираясь на знание географии, выберите общий признак четырёх объектов в логическом ряду.

- Это течения в Тихом океане.
- Это тёплые течения.
- Это течения, которые сформировались вдоль побережья Евразии.
- **Это ветровые течения.**
- Это течения, которые переносят айсберги из полярных в тропические широты.

Из списка географических объектов выберите пример, который наилучшим образом может продолжить логический ряд.

- Перуанское
- Бенгельское
- **Северо-Атлантическое**
- Гольфстрим
- Куроисио
- Лабрадорское
- Бразильское
- Мозамбикское
- Канарское
- Аляскинское

За верный ответ – 5 баллов.

12. Алжир – Парагвай – Египет – Мадагаскар

Опираясь на знание географии, выберите общий признак четырёх объектов в логическом ряду.

- Это страны, расположенные в Африке.
- **Это страны, которые пересекаются Северным или Южным тропиком.**
- Это страны, которые имеют выход к морю (расположены на побережье).
- Это страны, на территории которых преобладают пустыни.
- Это страны, где ислам является господствующей религией.

Из списка географических объектов выберите пример, который наилучшим образом может продолжить логический ряд.

- **США**
- Эфиопия
- Новая Зеландия
- Уругвай
- Норвегия
- Афганистан
- Испания
- Иран
- Колумбия
- Индонезия

За верный ответ – 5 баллов.