

ВСЕРОССИЙСКАЯ ОЛИМПИАДА ШКОЛЬНИКОВ

ГЕОГРАФИЯ. 2023–2024 уч. г.

ШКОЛЬНЫЙ ЭТАП. 5 КЛАСС

ОТВЕТЫ И КРИТЕРИИ ОЦЕНИВАНИЯ

Максимальный балл за работу – 100.

1. Определите пропущенные в тексте слова, словосочетания или числа.

Природные зоны – это территории, различающиеся климатом, ____(1)___, животным миром и другими компонентами природы. Смена природных зон происходит ____(2)___ . Территория России расположена в нескольких природных зонах. На островах ____(3)___ сформировались ____(4)___ . Их называют «царством холода». Южнее в ____(5)___ местные жители пасут ____(6)___ . Наибольшую площадь занимает ____(7)___ , там ведётся заготовка древесины. Наши предки использовали ____(8)___ как основной строительный материал. Наиболее плодородные почвы – ____(9)___ характерны для ____(10)___ . Поэтому эти территории практически полностью распаханы. На побережье ____(11)___ распространены субтропики, где даже зимой температура очень редко опускается ниже ____(12)___ градусов.

Список слов, словосочетаний и чисел

- | | | |
|-------------------------|----------------------------|-----------------------------|
| • рельеф | • Северный Ледовитый океан | • смешанные леса |
| • растительность | • Тихий океан | • широколиственные леса |
| • от уровня моря | • –5 | • пустыни и полупустыни |
| • от экватора к полюсам | • 0 | • чернозёмы |
| • с запада на восток | • +5 | • дерново-подзолистые почвы |
| • тайга | • Чёрное море | • северный олень |
| • лесостепи и степи | • Балтийское море | • овцебык |
| • тундра | • дерево | • песок |
| • арктические пустыни | • травы | |
| • субтропики | | |

К каждому числу (пропуску в тексте) подберите соответствующее слово, словосочетание или число из предложенного списка.

Ответ:

Номер в тексте	Слово/словосочетание/число
1	растительность
2	от экватора к полюсам
3	Северный Ледовитый океан
4	арктические пустыни
5	тундра
6	северный олень
7	тайга
8	дерево
9	чернозёмы
10	лесостепи и степи
11	Чёрное море
12	0

Каждый верный ответ – 2 балла.

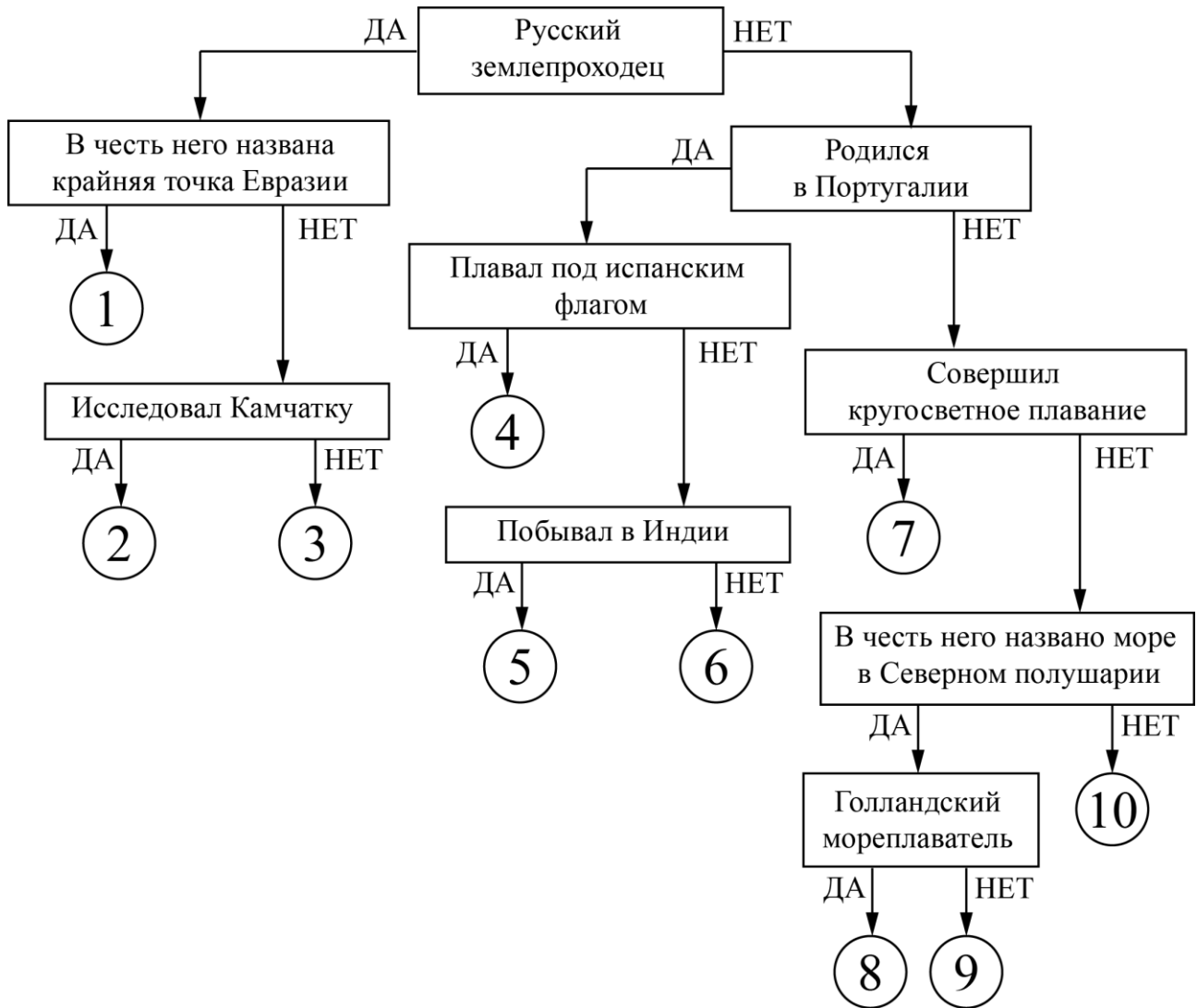
Максимум за задание – 24 балла.

2. В какой природной зоне располагается город Москва?

- тайга
- лесостепи и степи
- тундра
- арктические пустыни
- **смешанные леса**
- широколиственные леса
- пустыни и полупустыни

За верный ответ – 1 балл.

3. Следуя алгоритму, распределите путешественников.



Установите соответствие между путешественниками и номерами на схеме.

- Васко да Гама
- Владимир Атласов
- Иван Москвитин
- Виллем Баренц
- Абель Тасман
- Уильям Баффин
- Хуан Элькано
- Бартоломеу Диаш
- Фернан Магеллан
- Семён Дежнёв

Ответы

1	Семён Дежнёв	6	Бартоломеу Диаш
2	Владимир Атласов	7	Хуан Элькано
3	Иван Москвитин	8	Виллем Баренц
4	Фернан Магеллан	9	Уильям Баффин
5	Васко да Гама	10	Абель Тасман

За каждый правильный ответ – 3 балла.

Максимум за задание – 30 баллов.

4. Расположите перечисленные объекты по мере удаления от линии экватора, начиная с самого близкого.

- устье реки Миссисипи
- Берингов пролив
- Панамский канал
- озеро Байкал
- озеро Чад
- Карское море
- Мёртвое море
- остров Ньюфаундленд
- полуостров Малая Азия
- устье реки Амазонка
- гора Монблан
- остров Элсмир

Ответ:

- 1. устье реки Амазонка**
- 2. Панамский канал**
- 3. озеро Чад**
- 4. устье реки Миссисипи**
- 5. Мёртвое море**
- 6. полуостров Малая Азия**
- 7. гора Монблан**
- 8. остров Ньюфаундленд**
- 9. озеро Байкал**
- 10. Берингов пролив**
- 11. Карское море**
- 12. остров Элсмир**

За каждый правильно расположенный объект – 2 балла.

Максимум за задание – 24 балла.

5. Какой из перечисленных объектов имеет антропогенное происхождение?

- устье реки Миссисипи
- Берингов пролив
- **Панамский канал**
- озеро Байкал
- озеро Чад
- Карское море
- Мёртвое море
- остров Ньюфаундленд
- полуостров Малая Азия
- устье реки Амазонка
- гора Монблан
- остров Элсмир

За верный ответ – 1 балл.

Логический ряд

Опираясь на знания по географии, определите, в каком из вариантов ответа верно определён общий признак для четырёх объектов в логическом ряду и найдено правильное обоснование для лишнего элемента.

Пример

Россия – США – Франция – Берлин – Испания

Варианты ответов

- Россия – крупнейшая по площади территории страна мира, а все остальные объекты имеют меньшую площадь*.
- США омываются водами трёх океанов, а все остальные объекты – одного.
- Франция – это королевство, все остальные объекты – республики.
- Берлин – это город, а все остальные объекты – государства.
- Испания – это страна, которая находится на полуострове, а все остальные объекты – нет**.

Правильный ответ

Ответ считается верным, если определён общий признак для четырёх объектов и найдено правильное обоснование исключения.

* Количественные значения не могут являться общим признаком, если они не переходят в качественные.

**Отсутствие какого-то свойства (страна расположена не на полуострове) не может являться правильным ответом.

Берлин – это город, а все остальные объекты – государства.

6. Опираясь на знания по географии, определите, в каком из вариантов ответа верно определён общий признак для четырёх объектов в логическом ряду и найдено правильное обоснование для лишнего элемента.

метеорит – метеор – звезда – спутник – планета

- Метеорит – это небесное тело маленького размера, а все остальные – большие.
- **Метеор – это явление на небе, а все остальные – это небесные тела.**
- Звезда – это большое небесное тело, а все остальные – маленькие.
- Спутник – это объект, который вращается вокруг планеты, а все остальные – вокруг Солнца.
- Планета может иметь спутники, а все остальные – нет.

За верный ответ – 4 балла.

7. Опираясь на знания по географии, определите, в каком из вариантов ответа верно определён общий признак для четырёх объектов в логическом ряду и найдено правильное обоснование для лишнего элемента.

равнина – котловина – ущелье – айсберг – гора

- Равнина – это выровненный участок поверхности Земли, а все остальные формы рельефа имеют неровную поверхность.
- Котловина – это отрицательная форма рельефа, а все остальные – положительные.
- Ущелье – неровность земной поверхности, которая связана с рекой, а все остальные формы рельефа с ней не связаны.
- **Айсберг – это объект гидросферы, а все остальные – формы рельефа.**
- Гора – это возвышенная форма рельефа, а все остальные имеют плоскую поверхность.

За верный ответ – 4 балла.

8. Опираясь на знания по географии, определите, в каком из вариантов ответа верно определён общий признак для четырёх объектов в логическом ряду и найдено правильное обоснование для лишнего элемента.

Уран – Меркурий – Марс – Нептун – Юпитер

- Уран – это планета, которая имеет кольца, а у других перечисленных планет их нет.
- **Меркурий – это планета, которая не имеет спутников. У всех остальных перечисленных планет есть спутники.**
- Марс – это планета, на которой есть атмосфера, а на других перечисленных планетах её нет.
- Нептун – это планета, которая расположена дальше остальных перечисленных от Солнца, а все остальные – ближе.
- Юпитер – эта планета, которая имеет красное пятно.

За верный ответ – 4 балла.

9. Опираясь на знания по географии, определите, в каком из вариантов ответа верно определён общий признак для четырёх объектов в логическом ряду и найдено правильное обоснование для лишнего элемента.

Бенгальский – Бискайский – Гвинейский – Мексиканский – Ботнический

• **Бенгальский** – этот географический объект находится в Индийском океане, а все остальные – в Атлантическом.

• Бискайский – это полуостров, а все остальные – заливы.

• Гвинейский – этот географический объект омывает побережье Африки, а все остальные омывают побережья других материков.

• Мексиканский – это пролив, а все остальные объекты – полуострова.

• Ботнический – этот объект самый северный, все остальные расположены южнее.

За верный ответ – 4 балла.

10. Опираясь на знания по географии, определите, в каком из вариантов ответа верно определён общий признак для четырёх объектов в логическом ряду и найдено правильное обоснование для лишнего элемента.

Обь – Амур – Хуанхэ – Амазонка – Дунай

• **Обь течёт с юга на север, а все остальные реки – с запада на восток.**

• Амур впадает в Тихий океан, а все остальные реки – в Атлантический океан.

• Хуанхэ – это река в Китае, а все остальные реки находятся не там.

• Амазонка течёт в Северной Америке, а все остальные реки – в Евразии.

• Дунай – это приток более крупной реки, а остальные реки являются главными.

За верный ответ – 4 балла.