




ВСЕРОССИЙСКАЯ ОЛИМПИАДА ШКОЛЬНИКОВ
ТЕХНОЛОГИЯ. 2022–2023 уч. г.
МУНИЦИПАЛЬНЫЙ ЭТАП. 9 КЛАСС
Профиль «Культура дома, дизайн и технологии»
Практический тур

**Внимание! Необходимо выполнить обе практические работы.
Максимальная оценка за обе работы – 40 баллов.**

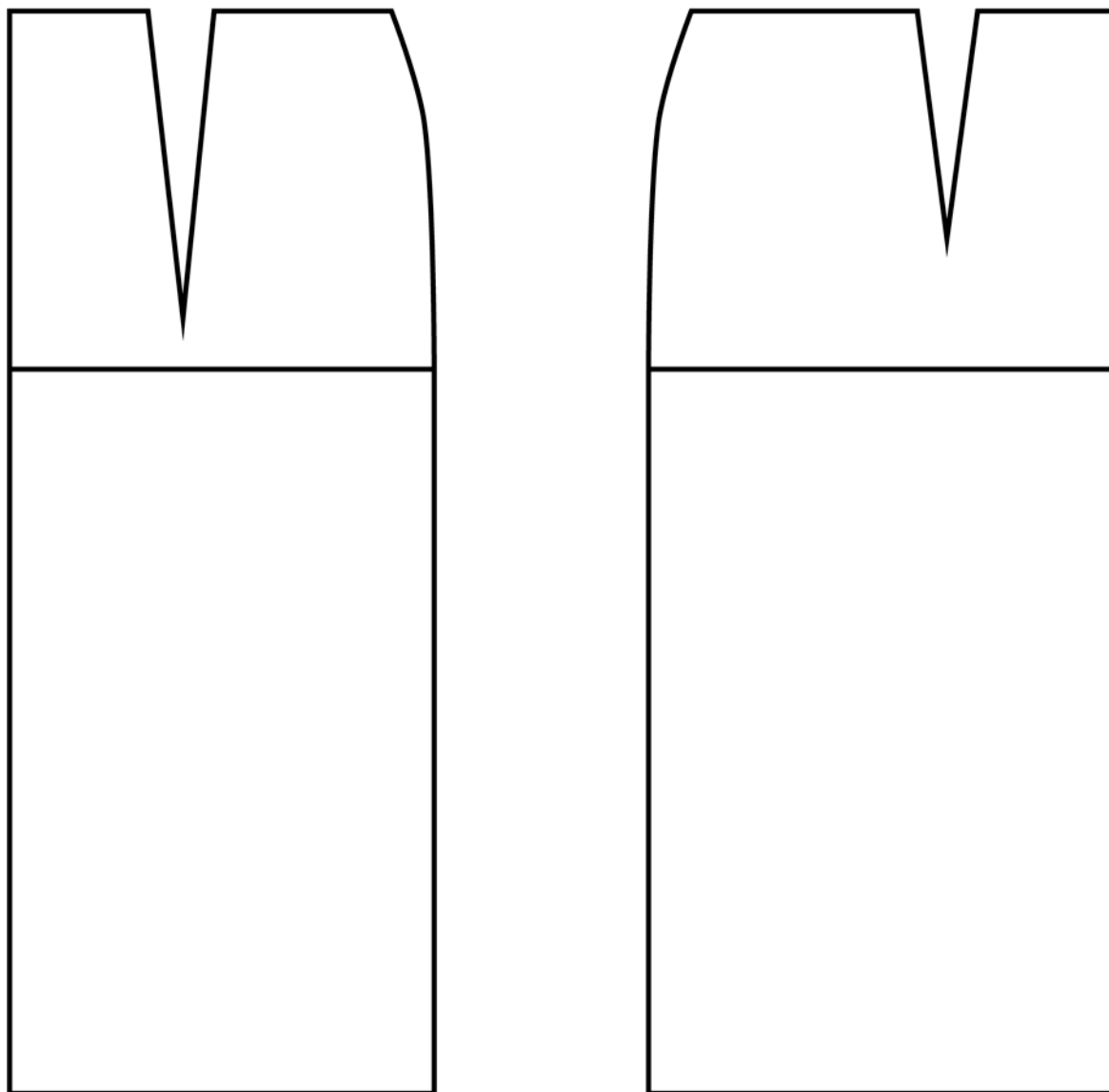
**Практическая работа № 1
Моделирование юбки**

Задание

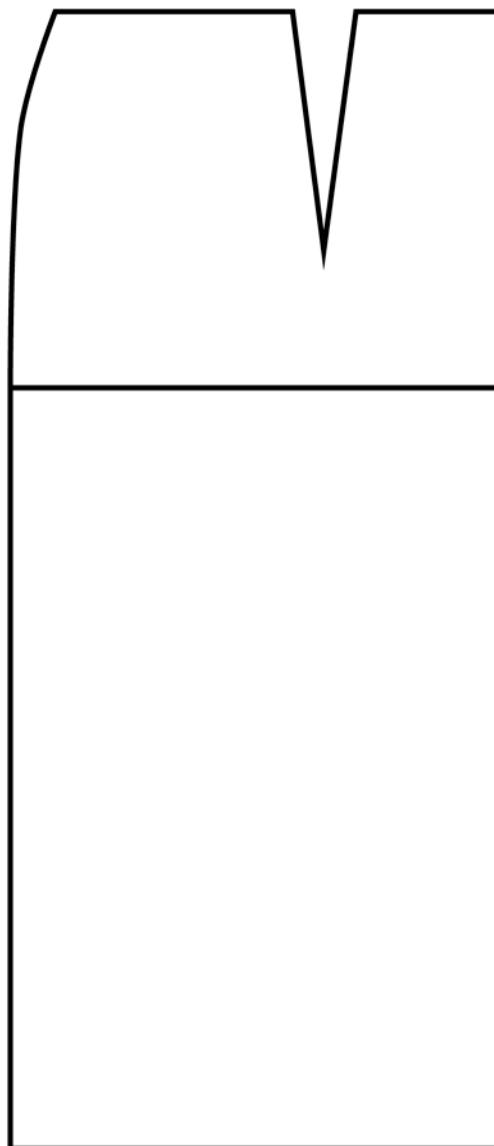
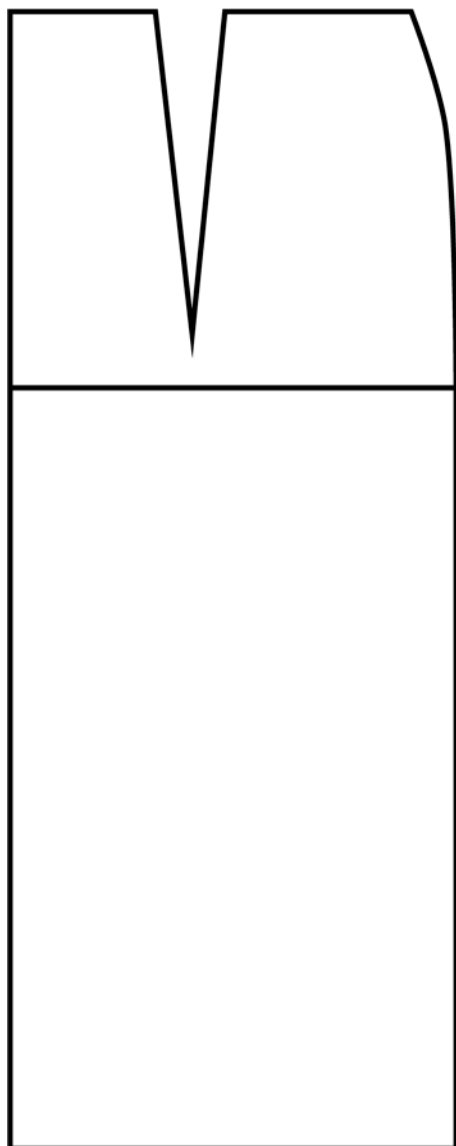
1. Внимательно прочитайте описание предложенной модели, рассмотрите эскиз и чертёж основы прямой юбки.
2. Используя лист для вырезания, подготовьте шаблон основы прямой юбки.
3. На бланке работы (Бланк № 1) «Нанесение фасонных линий» на основу прямой юбки нанесите новые фасонные линии в соответствии с предложенным эскизом и описанием модели.
4. Выполните моделирование: из цветной бумаги изготовьте детали выкройки изделия.
5. На бланке работы (Бланк № 2) «Результат моделирования» разложите все детали с учётом сгиба ткани и направления долевой нити. Приклейте детали выкройки.
6. Нанесите на детали выкройки надписи, необходимые для раскроя изделия.

Эскиз модели	Описание внешнего вида модели
	<p>Юбка на основе прямой, длиной ниже колена на 5 см, слегка заужена к низу. Талевые вытачки на переднем и заднем полотнищах заменены на мягкие встречные складки.</p> <p>Застёжка на 4 пуговицы, расположенная в среднем шве переднего полотнища, обработана подкройным подбортом.</p> <p>В среднем шве заднего полотнища обработана шлица.</p> <p>Верх юбки обработан притачным фигурным широким поясом</p>

Лист для вырезания (цветной)



Бланк № 1
Нанесение фасонных линий



Бланк № 2
Результат моделирования

Карта пооперационного контроля к практической работе № 1

№	Критерии контроля	Баллы	Баллы по факту
I	Нанесение линий фасона на основу чертежа (бланк ответов № 1)	9	
1	Уточнение длины изделия	1	
2	Нанесение линий для сужения детали переднего полотнища	1	
3	Нанесение линий для сужения детали заднего полотнища	1	
4	Работа с талевыми выточками	1	
5	Наличие на чертеже символа «разрезать»	1	
6	Построение пояса	1	
7	Построение шлицы	1	
8	Построение подборта	1	
9	Выполнение полного комплекта деталей с соблюдением масштаба и пропорций	1	
II	Подготовка выкройки к раскрою (бланк ответов № 2)	11	
1	Нанесение деталей выкройки на бланк ответов с соблюдением направления нити основы	1	
2	Наличие надписи названия детали переднего полотнища	0,5	
3	Наличие надписи названия детали заднего полотнища	0,5	
4	Наличие надписи названия детали пояса	0,5	
5	Наличие надписи названия детали подборта	0,5	
6	Указание количества деталей переднего полотнища	0,5	
7	Указание количества деталей заднего полотнища	0,5	
8	Указание количества деталей пояса	0,5	
9	Указание количества деталей подборта	0,5	
10	Наличие направления нити основы на детали переднего полотнища	0,5	
11	Наличие направления нити основы на детали заднего полотнища	0,5	
12	Наличие направления нити основы на детали пояса	0,5	
13	Наличие направления нити основы на детали подборта	0,5	
14	Припуски на обработку детали переднего полотнища	0,5	
15	Припуски на обработку детали заднего полотнища	0,5	
16	Припуски на обработку детали пояса	0,5	
17	Припуски на обработку детали подборта	0,5	

Всероссийская олимпиада школьников. Технология. Профиль «Культура дома, дизайн и технологии» 2022–2023 уч. г. Муниципальный этап. 9 класс

18	Указание контрольных линий (сгиба, середины, местоположение петли, пуговицы)	1	
19	Наличие необходимых меток и надсечек	0,5	
20	Аккуратность выполнения работы	0,5	
	Итого	20	

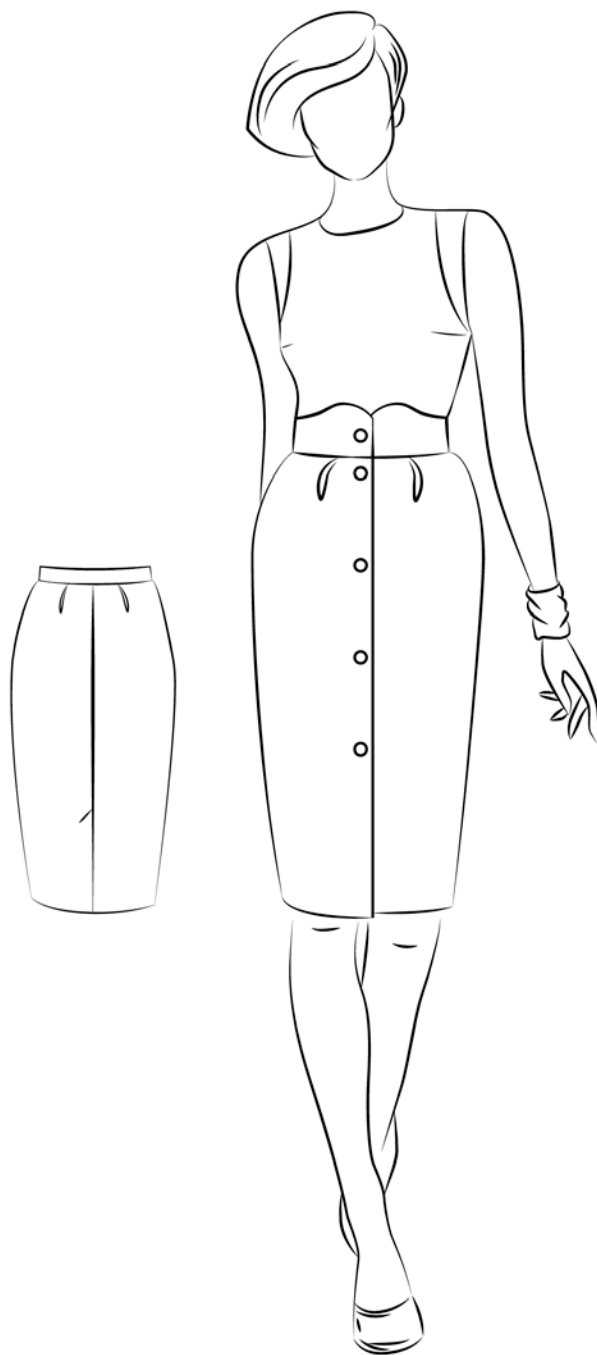
Практическая работа № 2 Обработка швейных изделий

Используя эскиз предложенной модели юбки и ваш результат моделирования, выполните задания.

№ задания	Содержание задания	Ответы выполняющего задание
1	Предложите ткани (не менее пяти) для пошива этой модели с учётом волокнистого состава. Назовите критерии выбора ткани (не менее четырёх) для изготовления юбки	
2	Какими свойствами должны обладать эти материалы и почему? (Указать не менее четырёх свойств предложенных тканей.) Обоснуйте применение каждого свойства	

3

Выполните декорирование (отделку) модели



4	Опишите последовательность обработки застёжки на переднем полотнище юбки, используя швейную терминологию и технические условия изготовления	
5	Нарисуйте схему соединения деталей застёжки. Укажите последовательность операций	

**Карта контроля к практической работе № 2
Обработка швейных изделий**

№	Контролируемые параметры	Максимальное количество баллов	Баллы по факту
1	1.1. Рекомендуемые ткани по волокнистому составу (не менее пяти названий) для предложенной модели.	2 (5) 1 (3–4)	
	1.2. Перечислены критерии выбора ткани для изготовления изделия	2 (4) 1 (2–3)	
2	2.1. Правильное название предложенных свойств тканей и материалов (указать не менее четырёх свойств).	1	
	2.2. Грамотное обоснование применения каждого свойства:		
	– свойства 1;	1	
	– свойства 2;	1	
	– свойства 3;	1	
– свойства 4	1		
3	Применение декора:		
	– актуальное применение декора;	1	
	– уместное расположение;	1	
	– аккуратное выполнение рисунка декора (линии ровные, рисунок читаемый)	1	
4	Описание последовательности соединения деталей.		
	4.1. Предложена правильная последовательность обработки застёжки на юбке.	1	
	4.2. Показано владение швейной терминологией.	2	
	4.3. Правильное указание соблюдения технических условий (ширина шва, длина стежков и другие)	1	
5	Качественное выполнение графического рисунка соединения деталей с нумерацией последовательности.		
	5.1. Правильно проставлена нумерация обработки борта подкройным подбортом.	1	
	5.2. Правильное изображение направления срезов (линии ровные, рисунок читаемый).	1	
	5.3. Правильное расположение петли на графическом рисунке	1	
6	Аккуратность выполнения всей работы	1	
	Итого	20	