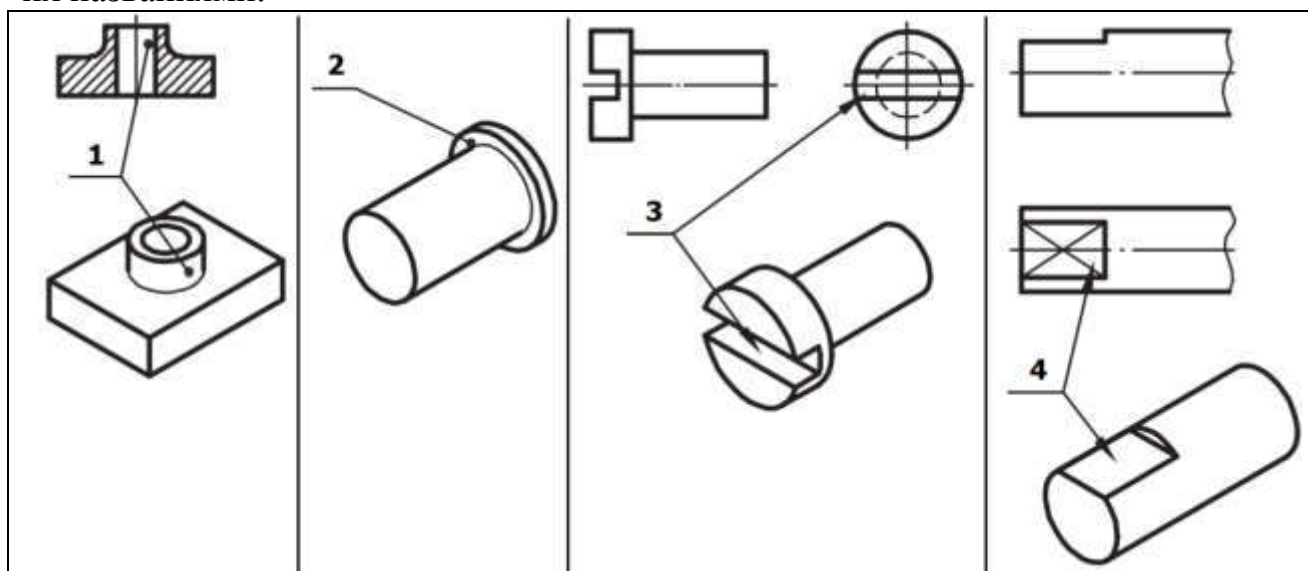


## 9 класс

1. Входят ли в категорию наноматериалов объекты с размерами, минимальное значение которых не меньше 0,5 мкм? Напишите «ДА» или «НЕТ», поясните свой ответ.

ОТВЕТ: НЕТ. *Пояснение:* 0,5 Микрометров (микрон) равно 500 Нанометров. К наноматериалам относят объекты, один из размеров которых 1-100 нм (вес 1 б.)

2. Используя изображения, установите соответствие между номерами и их названиями.



- а. – лыска
- б. – буртик
- в. – шлиц
- г. – бобышка

ОТВЕТ: 1 - г; 2 - б; 3 - в; 4 - а. (вес 1,5 б.)

3. Сведения о типе электроизмерительного механизма прибора, о возможности его работы в цепях постоянного или переменного тока и некоторые другие можно узнать по условным знакам, нанесённым на шкале прибора. Какой(ие) условный(е) знак(и), нанесённый(е) на шкале прибора указывае(ю)т на то, что прибор предназначен для работы в электрических цепях только переменного тока?

- а. —
- б. ~
- в. ≈

ОТВЕТ: б. ~. (вес 1 б.)

4. Определите направление деятельности человека по следующим терминам: бочка, колпак, шатёр, полица, повал. Выберите один вариант из предложенных.

- а. – деревянное зодчество
- б. – каменное зодчество
- в. – гончарное искусство
- г. – кузнечное дело

ОТВЕТ: а. – деревянное зодчество (вес 0,5 б.)

5. Установите соответствие между свойствами товаров и их характеристиками.

1	Качество	а	Надежность в использовании, полезность, соответствие назначению
2	Оригинальность	б	Соответствие моде, современность
3	Удобство	в	Совокупность технико-экономических и эстетических свойств, обуславливающих способность удовлетворять определенные потребности в соответствии с назначением
4	Практичность	г	Способность создавать чувство комфорта в доме или в индивидуальных ощущениях
5	Новизна	д	Нестандартность, своеобразие, соответствие индивидуальным вкусам потребителя

ОТВЕТ: (вес 1 б.)

1	2	3	4	5
в	д	г	а	б

### *Специальная часть*

6. На каком этапе производства волокон получают нить ровницу?
- а. – рыхление
  - б. – расчесывание
  - в. – вытягивание с подкручиванием

ОТВЕТ: в (вес 0,5 б.)

7. Сопоставьте признаки волокна при горении с видом волокна.

	Вид волокна		Тип горения
1	Искусственные – вискозный шелк	а	Горят медленно. Пламя слабое, подрагивающее. Ощущается характерный запах палёного волоса или рога. После удаления из огня горение прекращается. Зола черная или коричневая, легко крошащаяся.
2	Полиамидные	б	Горят быстро ярким пламенем, как растительные волокна. Ощущается запах жжёной бумаги. Пепел светлый.
3	Полиакрилонитрильные	в	Горят без запаха и одновременно плавятся. После удаления из огня горение прекращается. На конце горевшей нити образуется медленно остывающая пластическая масса, сильно обжигающая. Остынув, она превращается в твердый шарик.
4	Натуральные – шерстяные	г	Горят без запаха и плавятся. После удаления из огня продолжают гореть, превращаясь в пластическую массу. Остынув образуют твердый шарик.

ОТВЕТ: 1 – б, 2 – в, 3 – г, 4 – а (вес 1 б.)

1	Шерстяные волокна	а	Горят медленно. Пламя слабое, подрагивающее. Ощущается характерный запах палёного волоса или рога. После удаления из огня горение прекращается. Зола черная или коричневая, легко крошащаяся.
2	Вискозный шелк	б	Горят быстро ярким пламенем, как растительные волокна. Ощущается запах жжёной бумаги. Пепел светлый.
3	Полиамидные волокна	в	Горят без запаха и одновременно плавятся. После удаления из огня горение прекращается. На конце горевшей нити образуется медленно остывающая пластическая масса, сильно обжигающая. Остынув, она превращается в твердый шарик.
4	Полиакрилонитрильные волокна	г	Горят без запаха и плавятся. После удаления из огня продолжают гореть, превращаясь в пластическую массу. Остынув образуют твердый шарик.

8. Какой химический реагент нужно добавить в домашних условиях в мед для выявления крахмалосодержащих примесей?

ОТВЕТ: Йод / раствор йода/ раствор Люголя (вес 1 б.)

9. Восстановите технологическую последовательность приготовления сладости и напишите название.

1. Варить фрукты около 15 мин. и снова дать настояться.
2. Выложить готовые фрукты на дуршлаг для стекания сиропа.
3. Выложить на застеленный пергаментной бумагой противень и подсушить.
4. Вымыть и освободить от косточек фрукты, очистить от кожуры арбузные и дынные корки.
5. Опустить фрукты в сироп, перемешать и дать настояться 8-10 ч.
6. Посыпать фрукты сахаром, перемешать.
7. Сварить сахарный сироп (на 1 л воды взять 1,2 кг сахара).
8. Хранить в сухом месте.

ОТВЕТ: 4, 7, 5, 1, 2, 6, 3, 8.

Цукаты. (вес 2 б.)

4. Вымыть и освободить от косточек фрукты, очистить от кожуры арбузные и дынные корки.
7. Сварить сахарный сироп (на 1 л воды взять 1,2 кг сахара).
5. Опустить фрукты в сироп, перемешать и дать настояться 8-10 ч.
1. Варить фрукты около 15 мин. и снова дать настояться.
2. Выложить готовые фрукты на дуршлаг для стекания сиропа.
6. Посыпать фрукты сахаром, перемешать.
3. Выложить на застеленный пергаментной бумагой противень и подсушить.
8. Хранить в сухом месте.

10. Впишите название древнерусского нарядного воротника из атласа, бархата, парчи, расшитый жемчугом или камнями и пристёгивающегося к кафтану, шубе и т. п. Воротник по конструкции может быть как стоячим, так и отложным.

						Ь	
--	--	--	--	--	--	---	--

ОТВЕТ: ожерелье (вес 1 б.)

Оплечье и бармы не следует путать с древнерусским воротником, который назывался "ожерелье" (нарядный воротник из расшитого жемчугом или камнями атласа, бархата, парчи, пристёгивавшийся к кафтану, шубе и т. п., мог быть стоячим или отложным), так как оплечье и бармы были не просто частью одежды, а регалией власти, данной Богом, некой квазицерковной одеждой для богослужений или венчания на царство. И именно поэтому на них обычно изображены какие-то религиозные сюжеты.

11. Небольшой текстильный навес над кроватью, который часто поддерживается колоннами, называется \_\_\_\_\_.

ОТВЕТ: балдахин / балдахином (вес 0,5 б.)

12. Выберите из предложенных самый простой способ технического моделирования деталей конструкции.

- а. графический
- б. комбинированный
- в. макетный

ОТВЕТ: в (вес 0,5 б.)

13. Рассмотрите модель детского сарафана. Добавьте к перечисленным деталям кроя недостающие и укажите их количество.



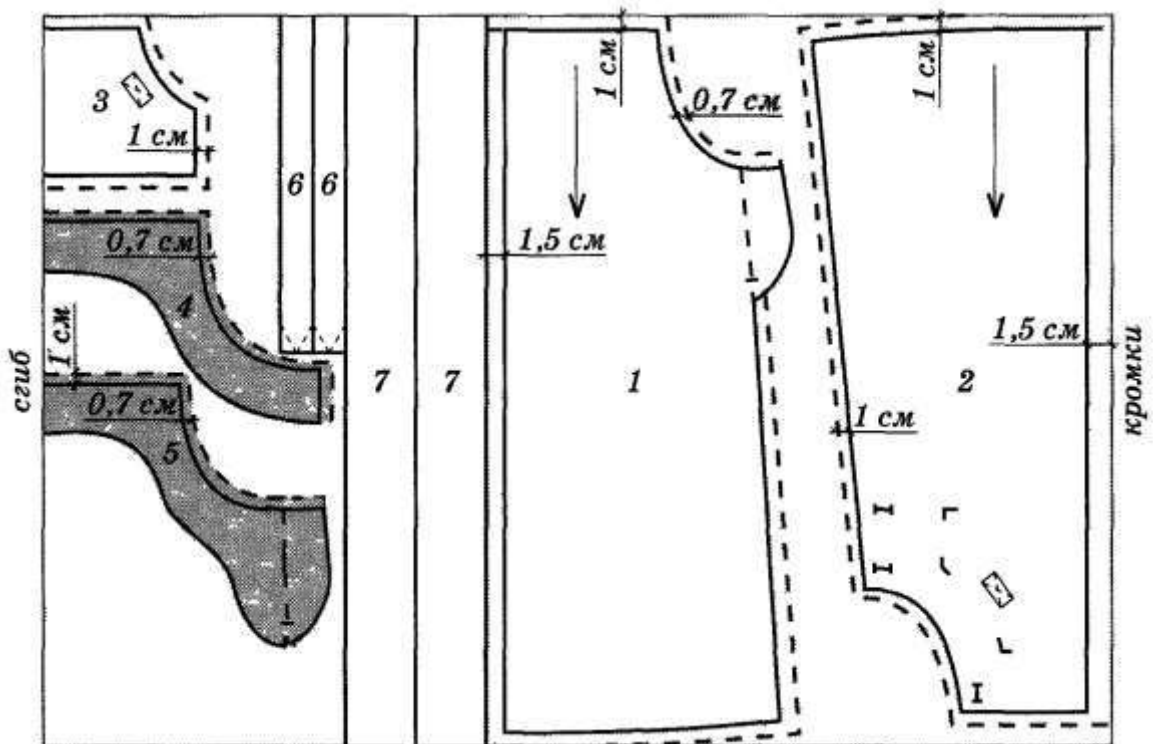
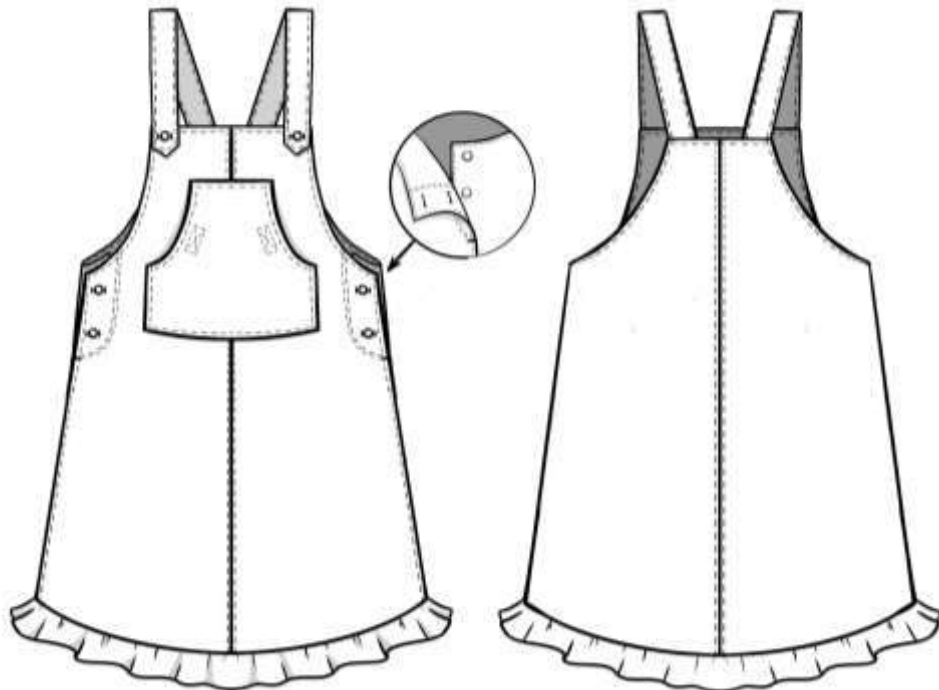
Детали кроя:

- спинка, 2 детали;
- полочка, 2 детали;
- бретели, 4 детали;
- обтачка спинки, 1 деталь со сгибом;
- оборка, общая длина 120 см.

ОТВЕТ:

- карман, 1 деталь со сгибом
- обтачка полочки, 1 деталь со сгибом (вес 1,0 б.)

14. По предложенной раскладке лекал на ткани определите расход основного материала для изделия, изображенного на рисунке, если длина изделия 50 см, при ширине ткани 1,50 м и при ширине 1,10 м.



ОТВЕТ: Расход ткани: от 0,52 м до 0,55 джинсовой ткани при ширине 1,50 м / 1 м при ширине 1,10 м. (вес 2 б.)

15. Выберите правильные ответы:

Пуговицы на застежке плечевого изделия должны обязательно быть:

- а. на линии талии
- б. на 1,5 см ниже от верхнего края застежки
- в. на линии бедер
- г. на линии груди
- д. на 2 см выше от нижнего края застежки

ОТВЕТ: б, г (вес 1 б.)

16. Решите логическую задачу и напишите, что объединяет все изображения?






ОТВЕТ: это всё народные промыслы России (виды декоративно-прикладного искусства России) (вес 0,5 б.)

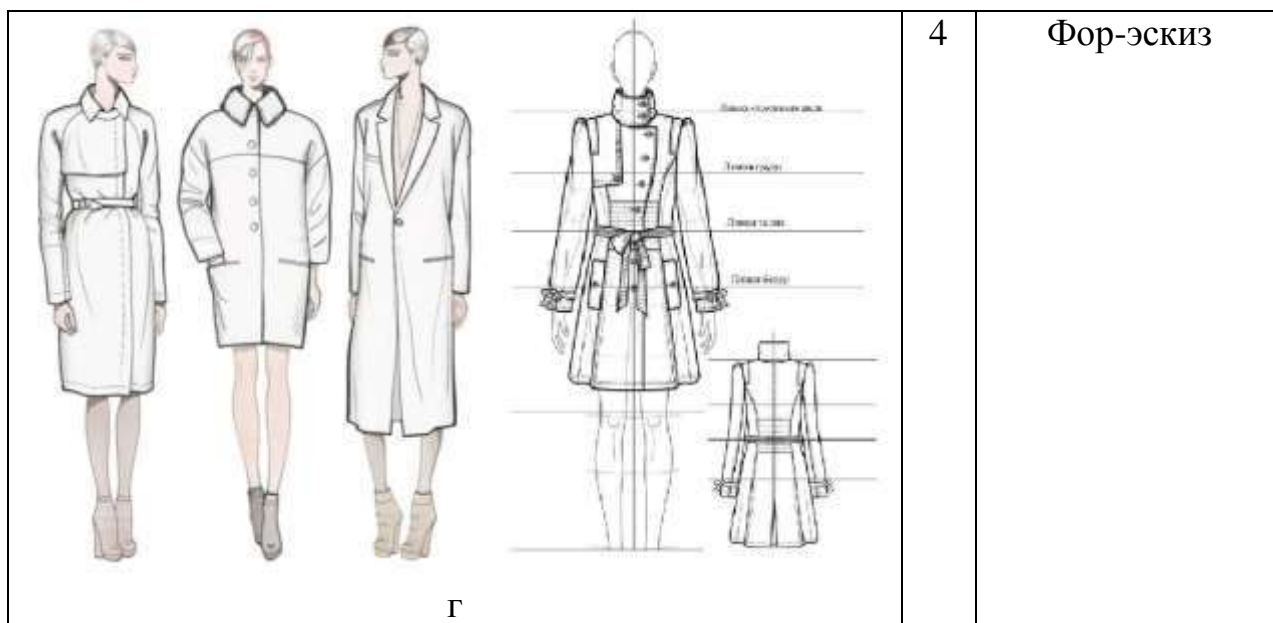
17. Сопоставьте вид эскиза одежды с его изображением

Изображение		Вид эскиза
-------------	--	------------



 <p style="text-align: center;">а</p>	1	Технический эскиз
 <p style="text-align: center;">б</p>	2	Fashion иллюстрация
 <p style="text-align: center;">в</p>	3	Художественный эскиз





ОТВЕТ: а – 4, б – 3, в – 2, г – 1. (вес 1 б.)

<https://sew-myself.ru/risunok/66-eskiz-odezhdy-vidy-kak-risovat>

18. Верны ли следующие утверждения?

№	Утверждение
1	Максимальная нагрузка при растяжении в поперечном направлении шва зависит от вида ниток, количества строчек в шве, частоты строчки, вида стежков, плотности и толщины материалов.
2	Потеря прочности нитки в процессе шитья на машинах челночного стежка составляет 10–15 %, цепного – в 2 раза больше.
3	При растяжении шва в продольном направлении сопротивление растяжению оказывают нитки и материал. Часто сначала разрываются нитки, а затем – материал.

ОТВЕТ: 1 – верно, 2 – не верно, 3 – не верно (вес 1 б.)

№	Утверждение	Верно/не верно
1	Максимальная нагрузка при растяжении в поперечном направлении шва зависит от вида ниток, количества строчек в шве, частоты строчки, вида стежков, плотности и толщины материалов.	Верно
2	Потеря прочности нитки в процессе шитья на машинах челночного стежка составляет 10–15 %, цепного – в 2 раза больше (меньше).	Не верно
3	При растяжении шва в продольном направлении сопротивление растяжению оказывают нитки и материал. Часто сначала разрываются нитки, а затем – материал. (Часто сначала разрывается материал, а затем – нитки.)	Не верно

19. Какие из перечисленных ниже деталей относятся к статичным деталям швейной машины?

- а. валы, шестерни, кривошипы
- б. корпус машины, ограждения
- в. винты, шпильки, гайки
- г. зубчатые передачи

ОТВЕТ: б (вес 0,5 б.)

20. Дополните предложения, вставляя нужные слова:

Вышивка крестом – вид рукоделия. Это способ вышивания рисунка по \_\_\_\_\_1\_\_\_\_\_ с помощью иглы и цветных нитей \_\_\_\_\_2\_\_\_\_\_ или других нитей для вышивания, в том числе шерстяных, используется техника в полный крест или \_\_\_\_\_3\_\_\_\_\_.

Простой крест начинают вышивать \_\_\_\_\_4\_\_\_\_\_ сверху по диагонали \_\_\_\_\_5\_\_\_\_\_ вниз, а заканчивают \_\_\_\_\_4\_\_\_\_\_ снизу по диагонали \_\_\_\_\_5\_\_\_\_\_ вверх.

ОТВЕТ: Вышивка крестом – вид рукоделия. Это способ вышивания рисунка по **канве** (1) с помощью иглы и цветных нитей **мулине** (2) или других нитей для вышивания, в том числе шерстяных, используется техника в полный крест или **полукрест** (3).

Простой крест начинают вышивать **справа** (4) сверху по диагонали **налево** (5) вниз, а заканчивают **справа** (4) снизу по диагонали **налево** (5) вверх. (вес 1,5 б.)