

# Пригласительный (пробный) этап ВсОШ в городе Москве, география, 4 класс, 2021

10:00–21:00 21 май 2021 г.

## Задание 1




№ 1 – 2




24 балла

Определите по контурам государства мира, напишите их названия в полях ответов и подберите высказывание (1–6), которое будет характерно для каждой определённой вами страны. Ответьте на вопрос в конце задания.

**Высказывания о странах**

1. Это государство называют «островом лемуру».
2. На территории этой страны развивались события произведения Р. Киплинга «Книга Джунглей».
3. По территории этой страны протекает самая длинная и полноводная река мира.
4. Страна – родина пиццы и пасты, Пиноккио и Чиполлино.
5. Сказка о Нильсе и диких гусях считается школьным учебником по географии этой страны.
6. Страна – родина суши, аниме, манги и оригами.

	Контур	Название страны	Номер высказывания
1.		<input type="text" value="Ответ"/>	<input type="text"/>
2.		<input type="text" value="Ответ"/>	<input type="text"/>
3.		<input type="text" value="Ответ"/>	<input type="text"/>

4.		Ответ	<input type="text"/>
5.		Ответ	<input type="text"/>
6.		Ответ	<input type="text"/>

1 балл

С какой из определённых вами стран Россия имеет государственную границу? Напишите название страны.

Ответ

## Задание 2

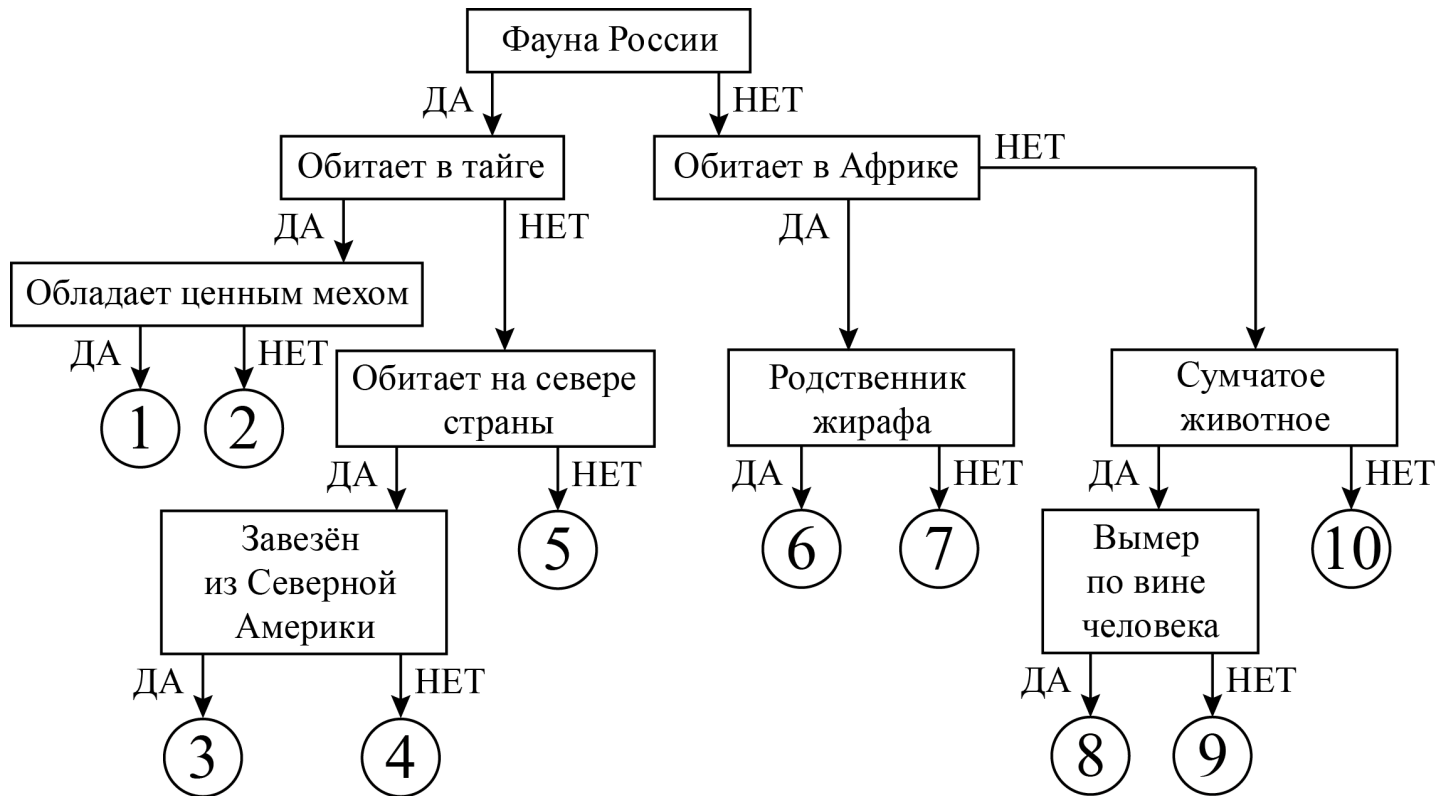
№ 1

25 баллов

Следуя алгоритму, определите представителей животного мира.

лемминг	опоссум	горилла	соболь	кабарга
окапи	сайгак	овцебык	бизон	тасманийский волк

[Открыть в отдельном окне](#)



1	лемминг
2	опоссум
3	горилла
4	соболь
5	кабарга
6	окапи
7	сайгак
8	овцебык
9	бизон

10

тасманийский волк

### Задание 3

#### № 1

25 баллов

Прочитайте текст и замените пропуски, обозначенные числами, на слова. Словами в ответах являются географические названия, термины и понятия.

[Открыть текст в отдельном окне](#)

(1) Ответ – третья по счёту планета от звезды (2) Ответ, у неё есть спутник – (3) Ответ. Большая часть поверхности планеты (1), несмотря на её название, состоит из солёной (4) Ответ, основная масса которой находится в Мировом (5) Ответ, который делят на четыре или пять (5). Самый крупный по площади и глубине (5) носит название (6) Ответ, хотя это имя не соответствует его нраву. Суша на (1) представлена шестью материками и множеством островов. Самый крупный по площади остров – это (7) Ответ. Среди материков по своим размерам лидирует континент (8) Ответ. (8) состоит из двух частей света – более крупная по площади часть света носит название (9) Ответ, а вторая именуется – (10) Ответ. Протяжённый участок границы между (10) и (9) проходит по (11) Ответ горам, по территории самой большой по площади страны мира – (12) Ответ.

## Задание 4

Пользуясь знаниями по географии, определите, в каком из пяти вариантов ответа верно определён общий признак для четырёх объектов в логическом ряду и найдено правильное обоснование для лишнего элемента.

**Пример:**

Россия – США – Франция – Берлин – Испания

**Варианты ответов:**

- Россия – крупнейшая по площади страна мира, а все остальные имеют меньшую площадь<sup>1</sup>.
- США омывается водами трёх океанов, а все остальные – одного.
- Франция – это королевство, все остальные государства – республики.
- Берлин – это город, а все остальные объекты – названия государств.
- Испания – это страна, которая находится на полуострове, а все остальные государства – нет<sup>2</sup>.

**Правильный ответ:**

**Берлин – это город, а все остальные объекты – названия государств.**

*Ответ считается верным, если определён общий признак для четырёх объектов, найден лишний элемент и дано обоснование исключения.*

<sup>1</sup>Количественные значения не могут являться общим признаком, если они не переходят в качественные.

<sup>2</sup>Отсутствие какого-то свойства (страна расположена не на полуострове) не может являться правильным ответом.

### № 1

5 баллов

Пользуясь знаниями по географии, определите, в каком из пяти вариантов ответа верно определён общий признак для четырёх объектов в логическом ряду и найдено правильное обоснование для лишнего элемента.

**комета – планета – звезда – астероид – метеор**

- Комета – это небесное тело, которое движется по определённой орбите, а все остальные движутся произвольно.**
- Планета – состоит из твёрдых материалов, а все остальные – из газа.**
- Звезда – самый крупный объект, все остальные значительно уступают ей в размерах.**
- Астероид – это объект, который имеет неправильную форму, а все остальные объекты – шарообразны.**
- Метеор – это атмосферное явление, все остальные объекты – небесные тела.**

**№ 2**

---

5 баллов

Пользуясь знаниями по географии, определите, в каком из пяти вариантов ответа верно определён общий признак для четырёх объектов в логическом ряду и найдено правильное обоснование для лишнего элемента.

**Юпитер – Сатурн – Нептун – Уран – Плутон**

- Юпитер – это самая большая из планет Солнечной системы.**
- Сатурн – это единственный обладатель колец. У всех оставшихся планет их нет.**
- Нептун – единственная из планет, на поверхности которой астрономы обнаружили «пятна». Поверхность остальных планет однородна.**
- Уран – это планета, которая не имеет спутников. У остальных планет спутники имеются.**
- Плутон – это карликовая планета Солнечной системы, все остальные объекты – «газовые гиганты».**

№ 3

5 баллов

Пользуясь знаниями по географии, определите, в каком из пяти вариантов ответа верно определён общий признак для четырёх объектов в логическом ряду и найдено правильное обоснование для лишнего элемента.

**мел – известняк – ракушечник – мрамор – торф**

- Мел – это горная порода белого цвета, а все остальные всегда тёмные.
- Известняк – это горная порода, которая образуется только в морях, а все остальные – в озёрах.
- Ракушечник – единственная горная порода, которая образована остатками живых организмов. Все остальные породы образуются при остывании магмы.
- Мрамор – это метаморфическая горная порода, а все остальные – осадочные.
- Торф – эта горная порода, которая применяется как топливо, а все остальные так использоваться не могут.



**№ 4**

---

5 баллов

Пользуясь знаниями по географии, определите, в каком из пяти вариантов ответа верно определён общий признак для четырёх объектов в логическом ряду и найдено правильное обоснование для лишнего элемента.

**водопад – озеро – дождь – река – море**

- Водопад – встречается только на реках.**
- Озеро – это замкнутый водоём, где вода «стоит», а в других – вода находится в движении.**
- Дождь – это явление природы, а всё остальное – это объекты природы.**
- Река – у неё есть начало и конец (исток и устье), а у других объектов этого нет.**
- Море – это единственный солёный водоём, а все остальные – всегда пресные.**

№ 5

---

5 баллов

Пользуясь знаниями по географии, определите, в каком из пяти вариантов ответа верно определён общий признак для четырёх объектов в логическом ряду и найдено правильное обоснование для лишнего элемента.

**Россия – Монголия – Египет – Турция – Бразилия**

- Россия – находится в холодном климате (зимой холодно и идёт снег), а все другие страны – в жарком.**
- Монголия – это страна, которая не омывается водами океанов, как другие государства.**
- Египет – это страна, которая находится в Африке, а все остальные в Евразии.**
- Турция – это единственная страна, которая располагается на полуострове, а другие страны – нет.**
- Бразилия – это страна, которая находится в одной части света, а все остальные государства расположены в двух частях света.**