

ВСЕРОССИЙСКАЯ ОЛИМПИАДА ШКОЛЬНИКОВ  
ПО ГЕОГРАФИИ. 2021–2022 уч. г.  
ПРИГЛАСИТЕЛЬНЫЙ ШКОЛЬНЫЙ ЭТАП. 8 КЛАСС

**Задание 1**

Внимательно прочитайте текст и, пользуясь картами в атласе, определите о каком озере идёт речь. Ответьте на вопросы.

Озеро располагается на границе двух тектонических структур. Площадь озера без островов составляет от 17,6 тыс. км<sup>2</sup> (с островами 18,1 тыс. км<sup>2</sup>). До XIII века это озеро имело другое название. Издавна по нему проходили важные торгово-транспортные пути, в том числе наиболее известный в древней Руси, соединявший страны Балтики и Ближнего Востока. Другая транспортная магистраль, проходившая через акваторию озера, имела важное значение в годы Второй мировой войны. Три крупнейших притока, впадающие в озеро на юго-востоке, юге и западе, сами вытекают из других озёр, одно из которых находится на территории другого государства. Из самого озера вытекает только одна река. На озере около 660 островов. На одном из них, в северной части озера, в XIV веке был основан монастырь. Среди обитателей озера есть один уникальный вид животных, занесённый в Российскую Красную книгу, близкие родственники которого обитают в Байкале, в Каспии, в Белом море

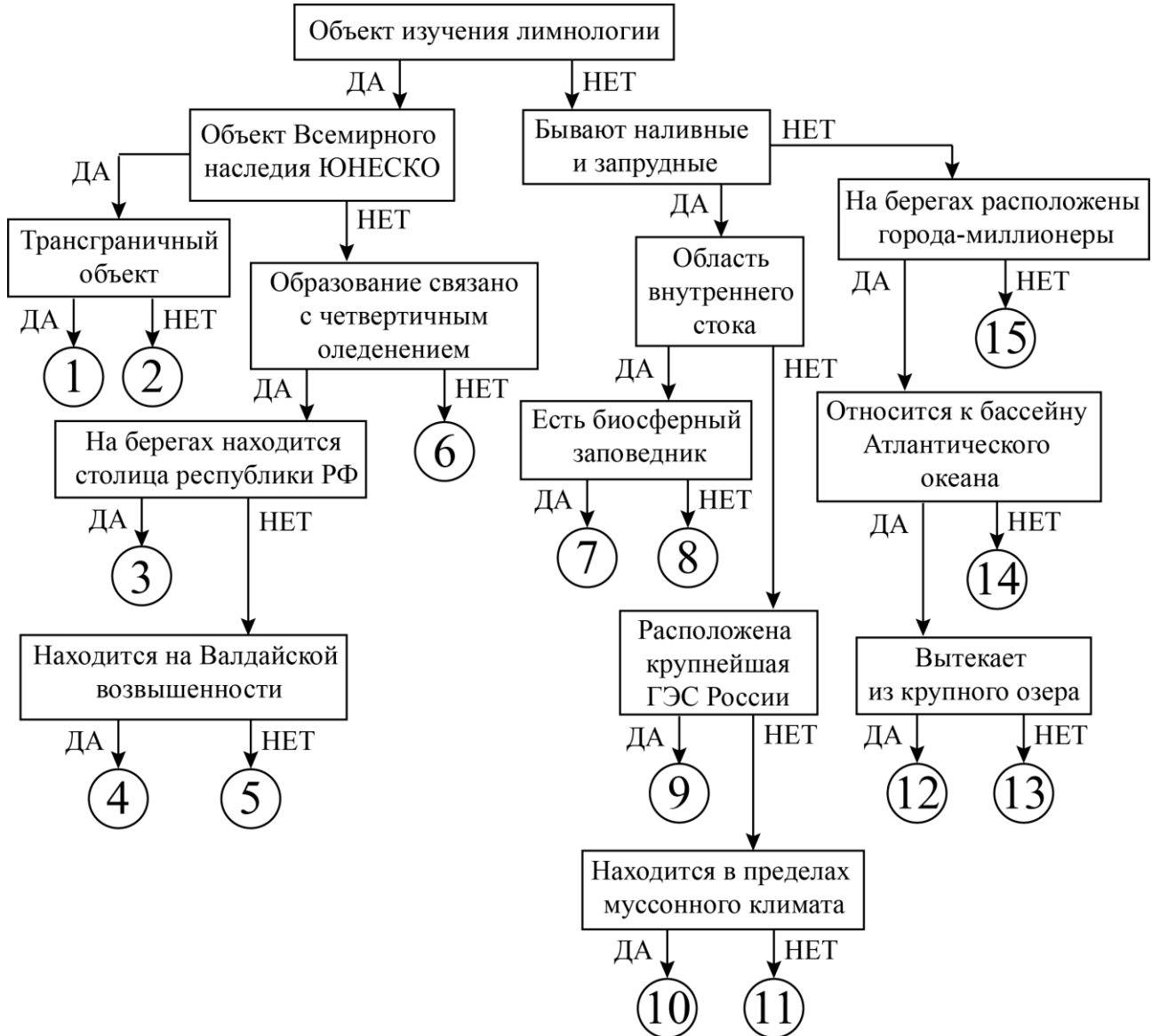
Как называется озеро	Ладожское/Ладожское озеро	<b>3 балла</b>
Какое название носило озеро до XIII века?	Нево	<b>2 балла</b>
О каких двух транспортных путях идет речь?	«из варяг в греки» «Дорога жизни» <b>порядок не имеет значения</b>	<b>2 балла</b> <b>2 балла</b>
Как называется река, вытекающая из него?	Нева	<b>2 балла</b>
О каком «монастырском» острове идет речь?	Валаам	<b>2 балла</b>
Назовите приток, исток которого располагается в соседнем государстве, это государство и название озера, из которого он вытекает.	Вуокса Финляндия Сайма	<b>2 балла</b> <b>2 балла</b> <b>2 балла</b>
Какие субъекты РФ имеют выход к берегам озера?	Карелия / Республика Карелия Ленинградская область <b>порядок не имеет значения</b>	<b>2 балла</b> <b>2 балла</b>
Назовите уникальный вид животного, о котором идёт речь в описании	Ладожская кольчатая нерпа / нерпа	<b>2 балла</b>

**Всего за задание – 25 баллов.**

### Задание 2

Следуя алгоритму, определите объекты гидросферы.

Волгоградское	Онежское	Иртыш
Таймыр	Братское	Северная Двина
Чаны	Селигер	Нева
Куйбышевское	Байкал	Зейское
Дон	Саяно-Шушенское	Убсу-Нур



### Ответы и критерии оценивания

1	Убсу-Нур	2 балла	6	Чаны	2 балла	11	Братское	2 балла
2	Байкал	1 балл	7	Куйбышевское	2 балла	12	Нева	2 балла
3	Онежское	1 балл	8	Волгоградское	2 балла	13	Дон	2 балла
4	Селигер	2 балла	9	Саяно- Шушенское	2 балла	14	Иртыш	1 балл
5	Таймыр	1 балл	10	Зейское	2 балла	15	Северная Двина	1 балл

**Всего за задание – 25 баллов.**

### Задание 3

Прочитайте текст о географических рекордах России и замените пропуски, обозначенные числами, на слова (словосочетания) или числа. Словами в ответах могут быть географические названия, термины и понятия, как существительные, так и прилагательные. Числовые ответы запишите цифрами, округлив до целого числа.

Россия славится как мировыми, так и национальными географическими рекордами. Географическим центром страны считается озеро (1) в Сибири, а географический центр всей Азии условно находится в городе (2), столице одной из сибирских республик России. Россия протянулась на тысячи километров, как в субмеридиональном, так и в субширотном направлениях. Крайняя западная точка расположена на границе с государством (3), а восточная крайняя точка страны находится на острове (4). Лидером по площади среди российских островов является остров (5). Крайняя северная материковая точка России имеет географическую широту 77° с.ш., а южная – 41° с.ш., она находится на границе со страной, столицей которой является город (6). Если представить это расстояние по прямой линии, оно будет составлять примерно (7) тыс. км.

Перепад высот на суше в нашей стране составляет (8) м, если считать, что уровень самого большого по площади озера мира – (9) моря составляет 28 м. Высочайшая вершина страны имеет вулканическое происхождение. В этой же горной системе находится и самый большой горный ледник – (10), но самым высоким действующим вулканом в стране является (11).

Наша страна богата водными ресурсами. Самой длинной рекой, полностью протекающей по территории страны является – (12), (13) – самая длинная река всей Европы, но если учитывать длину реки с притоками, то самой длинной рекой России будет считаться – (14). Река (15) впадает в самое глубокое озеро мира, из которого вытекает река (16) – приток самой полноводной реки нашей страны. Берега России омывает также и самое маленькое по глубине в мире – (17) море.

Россия – мировой лидер по протяжённости границ. Самый протяжённый участок сухопутной границы нашей страны с государством – **(18)**, а столица страны, с которой у России самый короткий сухопутный участок границы, носит название – **(19)**. С двумя странами Россия имеет только морскую границу – одна из них со страной-архипелагом, столицей которой является крупнейший в мире город – **(20)**.

### Ответы и критерии оценивания

№	Ответы	Баллы	№	Ответ	Баллы
1	Виви	1	11	Ключевская Сопка / Ключевской	1
2	КЫЗЫЛ	1	12	Лена	1
3	Польша	1	13	Волга	1
4	Ратманова	1	14	Обь	1
5	Сахалин	1	15	Селенга	1
6	Баку	2	16	Ангара	1
7	4	2	17	Азовское	1
8	5670	2	18	Казахстан	1
9	Каспийское	1	19	Пхеньян	2
10	Безенги	1	20	Токио	2

**Всего за задание – 25 баллов.**

### Задание 4

Пользуясь знаниями по географии, определите, какой из пяти географических объектов лишний. Из предложенных вариантов выберите верное обоснование своего ответа (верно определён общий признак для четырёх объектов в логическом ряду и найдено правильное обоснование для ошибочного элемента). Из списка названий географических объектов подберите пример, который наилучшим образом может заменить ошибочный элемент.

### Оценивание задания

Оценивание задания идёт поэтапно.

а) Если «белая ворона» (объект из списка) определена неверно, то дальнейшие ответы не оцениваются. За правильно определённый лишний объект – **1 балл**.

б) Если объяснение подобрано правильно, то этот элемент ответа оценивается в **2 балла**. Если объяснение неверно, то этот и следующий элементы задания не проверяются.

в) Пример для продолжения ряда оценивается только в том случае, если предыдущие элементы задания определены верно (**2 балла**).

1. Пользуясь знаниями по географии, определите, какой из пяти географических объектов лишний.

**азербайджанцы – балкарцы – карачаевцы – кабардинцы – ногайцы**

Из предложенных вариантов выберите верное обоснование своего ответа (верно определён общий признак для четырёх объектов в логическом ряду и найдено правильное обоснование для ошибочного элемента).

Список объектов	Обоснование ответа
Азербайджанцы	Этот народ не проживает в России, в отличие от других
Балкарцы	Это народы северокавказской семьи, кроме выбранного
Карачаевцы	<b>Выбранный народ не относится к тюркской группе алтайской семьи, как другие народы</b>
<b>Кабардинцы</b>	Это субэтнос, а все остальные – титульные народы в своих республиках
Ногайцы	Эти народы исповедуют ислам, а «лишний» – православие

Из списка названий географических объектов подберите пример, который наилучшим образом может заменить ошибочный элемент и установите соответствие с выбранным Вами обоснованием «белой вороны».

Обоснование ответа	Пример для продолжения ряда
Этот народ не проживает в России, в отличие от других	Осетины
Это народы северокавказской семьи, кроме выбранного	Греки
<b>Выбранный народ не относится к тюркской группе алтайской семьи, как другие народы</b>	Черкесы
Это субэтнос, а все остальные – титульные народы в своих республиках	Армяне
Эти народы исповедуют ислам, а «лишний» – православие	Даргинцы
	Марийцы
	<b>Жумыки</b>
	Ительмены
	Ненцы
	Калмыки

2. Пользуясь знаниями по географии, определите, какой из пяти географических объектов лишний.

**Республика Хакасия – Республика Карелия – Республика Дагестан –  
Республика Бурятия – Республика Алтай**

Из предложенных вариантов выберите верное обоснование своего ответа (верно определён общий признак для четырёх объектов в логическом ряду и найдено правильное обоснование для ошибочного элемента).

Список объектов	Обоснование ответа
Республика Хакасия	Эти территории имеют выход к морям и океанам, а «лишний» регион не имеет
Республика Карелия	Здесь находится крайняя точка страны, а в других Субъектах РФ их нет
Республика Дагестан	Выбранный объект не относится к Азиатскому макрорегиону, в отличие от других территорий
Республика Бурятия	<b>Это не пограничный Субъект РФ, как другие регионы</b>
Республика Алтай	Это самый большой Субъект РФ

Из списка названий географических объектов подберите пример, который наилучшим образом может заменить ошибочный элемент и установите соответствие с выбранным Вами обоснованием «белой вороны».

Обоснование ответа	Пример для продолжения ряда
Эти территории имеют выход к морям и океанам, а «лишний» регион не имеет	Республика Татарстан
Здесь находится крайняя точка страны, а в других Субъектах РФ их нет	Тульская область
Выбранный объект не относится к Азиатскому макрорегиону, в отличие от других территорий	Иркутская область
<b>Это не пограничный Субъект РФ, как другие регионы</b>	Республика Башкортостан
Это самый большой Субъект РФ	Ставропольский край
	Республика Удмуртия
	<b>Республика Тыва</b>
	Пермский край
	Республика Мордовия
	Республика Коми

3. Пользуясь знаниями по географии, определите, какой из пяти географических объектов лишний.

**Пинежский – Кологривский лес – Тунгусский – Юганский – Присурский**

Из предложенных вариантов выберите верное обоснование своего ответа (верно определён общий признак для четырёх объектов в логическом ряду и найдено правильное обоснование для ошибочного элемента).

Список объектов	Обоснование ответа
Пинежский	Это национальный парк, а все остальные – заповедники
Кологривский лес	<b>Этот заповедник не располагается в таёжной зоне, как все другие</b>
Тунгусский	Этот заповедник имеет статус биосферного резервата, а другие – нет
Юганский	Это трансграничный заповедник, а остальные располагаются в глубине страны
<b>Присурский</b>	Это не «азиатский» заповедник, как все другие

Из списка названий географических объектов подберите пример, который наилучшим образом может заменить ошибочный элемент и установите соответствие с выбранным Вами обоснованием «белой вороны».

Обоснование ответа	Пример для продолжения ряда
Это национальный парк, а все остальные – заповедники	Гыданский
<b>Этот заповедник не располагается в таёжной зоне, как все другие</b>	Ростовский
Этот заповедник имеет статус биосферного резервата, а другие – нет	Белогорье
Это трансграничный заповедник, а остальные располагаются в глубине страны	<b>Верхне-Тазовский</b>
Это не «азиатский» заповедник, как все другие	Воронинский
	Галичья гора
	Жигулёвский
	Даурский
	Чёрные Земли
	Бузулукский бор

4. Пользуясь знаниями по географии, определите, какой из пяти географических объектов лишний.

**мыс Челюскин – мыс Гальинас – мыс Мёрчисон – мыс Йорк – мыс Барроу**

Из предложенных вариантов выберите верное обоснование своего ответа (верно определён общий признак для четырёх объектов в логическом ряду и найдено правильное обоснование для ошибочного элемента).

Список объектов	Обоснование ответа
мыс Челюскин	Эти мысы расположены в западном полушарии, а «лишний» – в восточном
мыс Гальинас	<b>Это крайние северные точки материков, а выбранный объект таковым не является</b>
мыс Мёрчисон	Этот мыс располагается на берегу Тихого океана, а все остальные – на берегу Северного Ледовитого океана
мыс Йорк	Все, кроме выбранного, находятся на территории государств, где английский язык является государственным
<b>мыс Барроу</b>	Все мысы получили своё название в честь путешественников, которые их открыли, кроме «лишнего»

Из списка названий географических объектов подберите пример, который наилучшим образом может заменить ошибочный элемент и установите соответствие с выбранным Вами обоснованием «белой вороны».

Обоснование ответа	Пример для продолжения ряда
Эти мысы расположены в западном полушарии, а «лишний» – в восточном	Альмади
<b>Это крайние северные точки материков, а выбранный объект таковым не является</b>	Кабу-Бранку
Этот мыс располагается на берегу Тихого океана, а все остальные – на берегу Северного Ледовитого океана	Рока
Все, кроме выбранного, находятся на территории государств, где английский язык является государственным для всей территории	Нордкин
Все мысы получили своё название в честь путешественников, которые их открыли, кроме «лишнего»	Пиай
	<b>Сифре</b>
	Байрон
	Париньяс
	Дежнёва
	Марьято



5. Пользуясь знаниями по географии, определите, какой из пяти географических объектов лишний.

**Апеннины – Андалузские горы – Стара-Планина – Кунь-Лунь – Эльбурс**

Из предложенных вариантов выберите верное обоснование своего ответа (верно определён общий признак для четырёх объектов в логическом ряду и найдено правильное обоснование для ошибочного элемента).

Список объектов	Обоснование ответа
Апеннины	Это название вершины, а все остальные – названия горных систем
Андалузские горы	Все эти горы находятся в Европе, а выбранная – в Азии
Стара-Планина	<b>Эта горная система образована в мезозойскую складчатость, а остальные – в кайнозойскую</b>
<b>Кунь-Лунь</b>	Это не высокие горы, как все остальные
Эльбурс	Эти горы не протягиваются с севера на юг, как другие

Из списка названий географических объектов подберите пример, который наилучшим образом может заменить ошибочный элемент и установите соответствие с выбранным Вами обоснованием «белой вороны».

Обоснование ответа	Пример для продолжения ряда
Это название вершины, а все остальные – названия горных систем	Драконовы горы
Все эти горы находятся в Европе, а выбранная – в Азии	Тянь-Шань
<b>Эта горная система образована в мезозойскую складчатость, а остальные – в кайнозойскую</b>	Уральские горы
Это не высокие горы, как все остальные	Капские горы
Эти горы не протягиваются с севера на юг, как другие	Скандинавские горы
	Ахаггар
	Аппалачи
	<b>Гиндукуш</b>
	Скалистые горы
	Алтай

**Критерий проверки:** за каждый правильный ответ на подпункты задания (1–5) – 5 баллов.

**Всего за задание – 25 баллов.**

**Максимум за работу – 100 баллов.**