




ВСЕРОССИЙСКАЯ ОЛИМПИАДА ШКОЛЬНИКОВ
ПО ГЕОГРАФИИ. 2021–2022 уч. г.
ПРИГЛАСИТЕЛЬНЫЙ ШКОЛЬНЫЙ ЭТАП. 4 КЛАСС

Задание 1




Определите по контурам государства мира, напишите их названия в полях ответов и подберите высказывание (1–6), которое будет характерно для каждой определённой вами страны. Ответьте на вопрос в конце задания.

Высказывания о странах

1. Это государство называют «островом лемурув».
2. На территории этой страны развивались события произведения Р. Киплинга «Книга Джунглей».
3. По территории этой страны протекает самая длинная и полноводная река мира.
4. Страна – родина пиццы и пасты, Пиноккио и Чиполлино.
5. Сказка о Нильсе и диких гусях считается школьным учебником по географии этой страны.
6. Страна – родина суши, аниме, манги и оригами.

	<i>Контур</i>	<i>Название страны</i>	<i>Номер высказывания</i>
1.			
2.			
3.			

Всероссийская олимпиада школьников по географии. 2021–2022 уч. г.
Пригласительный школьный этап. 4 класс

4.			
5.			
6.			

С какой из определённых вами стран Россия имеет государственную границу?
Напишите название страны.

Ответы и критерии оценивания

Если название страны не соответствует контуру, то соответствие с номером утверждения не проверяется.

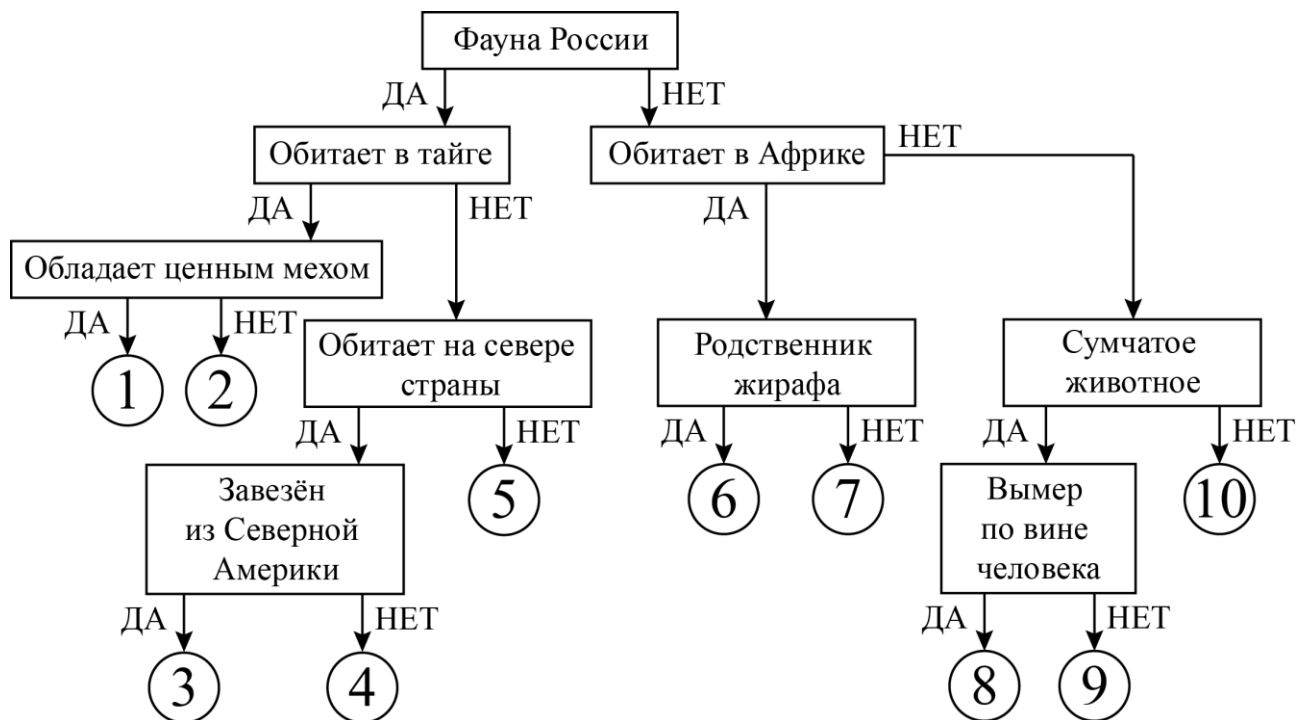
<i>Номер контура</i>	<i>Название страны</i>	<i>Номер высказывания</i>
1.	Швеция <i>2 балла</i>	5 <i>2 балла</i>
2.	Мадагаскар <i>2 балла</i>	1 <i>2 балла</i>
3.	Индия <i>2 балла</i>	2 <i>2 балла</i>
4.	Япония <i>2 балла</i>	6 <i>2 балла</i>
5.	Италия <i>2 балла</i>	4 <i>2 балла</i>
6.	Бразилия <i>2 балла</i>	3 <i>2 балла</i>
<i>Ответ на вопрос</i>		Япония <i>1 балл</i>

Всего за задание – 25 баллов.

Задание 2

Следуя алгоритму, определите представителей животного мира.

Лемминг	опоссум	горилла	соболь	кабарга
Окапи	сайгак	овцебык	бизон	тасманийский волк



Ответы

1	соболь	6	окапи
2	кабарга	7	горилла
3	овцебык	8	тасманийский волк
4	лемминг	9	опоссум
5	сайгак	10	бизон

Критерии оценивания: за каждый правильный ответ – 2,5 балла.

Всего за задание – 25 баллов.

Задание 3

Прочитайте текст и замените пропуски, обозначенные числами, на слова. Словами в ответах являются географические названия, термины и понятия.

(1) – третья по счёту планета от звезды (2), у неё есть спутник – (3). Большая часть поверхности планеты (1), несмотря на её название, состоит из солёной (4), основная масса которой находится в Мировом (5), который делят на четыре или пять (5). Самый крупный по площади и глубине (5) носит название (6), хотя это имя не соответствует его нраву.

Суша на (1) представлена шестью материками и множеством островов. Самый крупный по площади остров – это (7). Среди материков по своим размерам лидирует континент (8).

(8) состоит из двух частей света – более крупная по площади часть света носит название (9), а вторая именуется – (10). Протяжённый участок границы между (10) и (9) проходит по (11) горам, по территории самой большой по площади страны мира – (12).

Ответы и критерии оценивания

№	Ответы	Баллы	№	Ответ	Баллы
1	Земля	3	7	Гренландия	2
2	Солнце	2	8	Евразия	2
3	Луна	2	9	Азия	2
4	воды/ вода	2	10	Европа	2
5	океане/океан	2	11	Уральским//Уральские // Урал	2
6	Тихий	2	12	России//Россия // Российская Федерация // РФ	2

Всего за задание – 25 баллов.

Задание 4

Пользуясь знаниями по географии, определите, в каком из пяти вариантов ответа верно определён общий признак для четырёх объектов в логическом ряду и найдено правильное обоснование для лишнего элемента.

Пример:

Россия – США – Франция – Берлин – Испания.

Варианты ответов:

- Россия – крупнейшая по площади страна мира, а все остальные имеют меньшую площадь¹.
- США омывается водами трёх океанов, а все остальные – одного.
- Франция – это королевство, все остальные государства – республики.
- Берлин – это город, а все остальные объекты – названия государств.
- Испания – это страна, которая находится на полуострове, а все остальные государства – нет².

Правильный ответ:

Берлин – это город, а все остальные объекты – названия государств.

Ответ считается верным, если определён общий признак для четырёх объектов, найден ошибочный элемент и дано обоснование исключения.

¹ Количественные значения не могут являться общим признаком, если они не переходят в качественные.

² Отсутствие какого-то свойства (страна расположена не на полуострове) не может являться объединяющим признаком.

1. Пользуясь знаниями по географии, определите, в каком из пяти вариантов ответа верно определён общий признак для четырёх объектов в логическом ряду и найдено правильное обоснование для лишнего элемента.

комета – планета – звезда – астероид – метеор

- Комета – это небесное тело, которое движется по определённой орбите, а все остальные движутся произвольно.
- Планета – состоит из твёрдых материалов, а все остальные – из газа.
- Звезда – самый крупный объект, все остальные значительно уступают ей в размерах.
- Астероид – это объект, который имеет неправильную форму, а все остальные объекты – шарообразны.
- **Метеор – это атмосферное явление, все остальные объекты – небесные тела.**

2. Пользуясь знаниями по географии, определите, в каком из пяти вариантов ответа верно определён общий признак для четырёх объектов в логическом ряду и найдено правильное обоснование для лишнего элемента.

Юпитер – Сатурн – Нептун – Уран – Плутон

- Юпитер – это самая большая из планет Солнечной системы.
- Сатурн – это единственный обладатель колец. У всех оставшихся планет их нет.
- Нептун – единственная из планет, на поверхности которой астрономы обнаружили «пятна». Поверхность остальных планет однородна.
- Уран – это планета, которая не имеет спутников. У остальных планет спутники имеются.
- **Плутон – это карликовая планета Солнечной системы, все остальные объекты – «газовые гиганты».**

3. Пользуясь знаниями по географии, определите, в каком из пяти вариантов ответа верно определён общий признак для четырёх объектов в логическом ряду и найдено правильное обоснование для лишнего элемента.

мел – известняк – ракушечник – мрамор – торф

- Мел – это горная порода белого цвета, а все остальные всегда тёмные.
- Известняк – это горная порода, которая образуется только в морях, а все остальные – в озёрах.
- Ракушечник – единственная горная порода, которая образована остатками живых организмов. Все остальные породы образуются при остывании магмы.
- **Мрамор – это метаморфическая горная порода, а все остальные – осадочные.**
- Торф – эта горная порода, которая применяется как топливо, а все остальные так использоваться не могут.

4. Пользуясь знаниями по географии, определите, в каком из пяти вариантов ответа верно определён общий признак для четырёх объектов в логическом ряду и найдено правильное обоснование для лишнего элемента.

водопад – озеро – дождь – река – море

- Водопад – встречается только на реках.
- Озеро – это замкнутый водоём, где вода «стоит», а в других – вода находится в движении.
- **Дождь – это явление природы, а всё остальное – это объекты природы.**
- Река – у неё есть начало и конец (исток и устье), а у других объектов этого нет.
- Море – это единственный солёный водоём, а все остальные – всегда пресные.

5. Пользуясь знаниями по географии, определите, в каком из пяти вариантов ответа верно определён общий признак для четырёх объектов в логическом ряду и найдено правильное обоснование для лишнего элемента.

Россия – Монголия – Египет – Турция – Бразилия

- Россия – находится в холодном климате (зимой холодно и идёт снег), а все другие страны – в жарком.
- **Монголия – это страна, которая не омывается водами океанов, как другие государства.**
- Египет – это страна, которая находится в Африке, а все остальные в Евразии.

- Турция – это единственная страна, которая располагается на полуострове, а другие страны – нет.
- Бразилия – это страна, которая находится в одной части света, а все остальные государства расположены в двух частях света.

Критерий проверки: за каждый правильный ответ – **5 баллов.**

Всего за задание – 25 баллов.

Максимум за работу – 100 баллов.