

# **Всероссийская олимпиада школьников по ГЕОГРАФИИ**

## **Региональный этап 2018/2019 учебного года**

### **Задания третьей (тестовой) части 9,10,11 классы**

**ПЕРЕД ВЫПОЛНЕНИЕМ ЗАДАНИЯ  
ВНИМАТЕЛЬНО ПРОЧТИТЕ ИНСТРУКЦИЮ**

- На выполнение заданий третьей части отводится 40 минут.
- Задания включают 20 вопросов.
- Правильный ответ на каждый вопрос оценивается в 1 балл.
- Максимальная оценка за правильные ответы на все вопросы задания составляет 20 баллов.
- Использование любых справочных материалов и карт НЕ допускается.
- Для ответов на вопросы можно пользоваться калькулятором и измерительной линейкой.
- Ответы на вопросы запишите на специальном листе для ответов и сдайте его дежурному по аудитории.
- Для ответа используйте полученные вами листы ответов.
- Персональные данные запишите только на титульном листе, лист, на котором вы будете писать ответы, не подписывайте.
- Ответы пишите авторучкой с синей или черной пастой (чернилами).
- Листы с заданиями для ответа НЕ используйте, сдайте их вместе с листами ответа.

**1. Кто из русских землепроходцев в 1643–1646 гг., впервые выйдя из бассейна Алдана на Зею, спустился по Амуру в его устье?**

А. Василий Поярков.

В. Иван Москвитин.

Б. Ерофей Хабаров.

Г. Семен Дежнев.

**2. Кто является автором первого атласа Российской империи, составленного в 1724–1737 гг.**

А. Арсеньев Константин Иванович.

В. Паллас Петер Симон.

Б. Кирилов Иван Кириллович.

Г. Татищев Василий Никитич.

**3. Как называется способ картографического изображения, показанный на рисунке 1?**

А. Картодиаграмма.

В. Локализованная диаграмма.

Б. Картограмма.

Г. Наглядный точечный значковый.

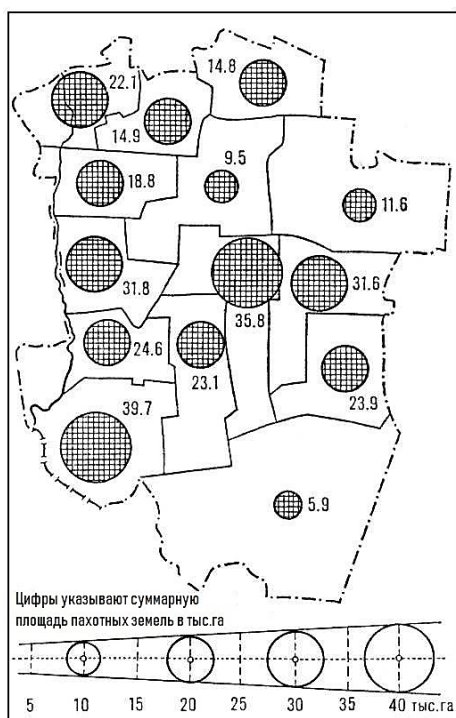


Рисунок 1.

**4. Какое государство обязано своим названием надеждам первооткрывателей найти на его территории месторождения золота?**

А. Габон.

В. Коста-Рика.

Б. Кот-д'Ивуар.

Г. Мадагаскар.

**5. Названия каких гор нет на картах Германии?**

А. Баварский Лес.

В. Пфальцкий Лес.

Б. Бременский Лес.

Г. Тюрингенский Лес.

**6. Какая из перечисленных горных систем является наиболее молодой?**

- А. Алтай.
- Б. Аппалачи.
- В. Карпаты.
- Г. Скандинавские.

**7. Граница какого из четвертичных оледенений показана на рисунке 2?**

- А. Валдайского.
- Б. Днепровского.
- В. Московского.
- Г. Окского.



Рисунок 2.

**8. Какая из форм рельефа НЕ является карстовой по происхождению?**

- А. Каверна.
- Б. Кар.
- В. Поле.
- Г. Понор.

**9. Какое государство провозгласило независимость в XX в.?**

- А. Афганистан.
- Б. Иран.
- В. Монголия.
- Г. Япония.

**10. Какая территория обладает наибольшей густотой речной сети?**

- А. Казахский мелкосопочник.
- Б. Кольский полуостров.
- В. Окско-Донская равнина.
- Г. Ставропольский край.

**11. Какой из перечисленных регионов НЕ является виноградарским?**

- А. Кьянти.
- Б. Мозель.
- В. Сcone.
- Г. Токай.

**12. На каком из маршрутов навигация в 2018 г началась 15 мая, а закончилась 5 октября?**

- А. Братск – Иркутск.
- Б. Казань – Свяжск.
- В. Кемь – Соловки.
- Г. Петрозаводск – Кижы.

13. Какой из перечисленных островов является крупнейшим по площади?

А. Большевик.

В. Октябрьской Революции.

Б. Комсомолец.

Г. Пионер.

14. Какое определение соответствует рельефу участка земной поверхности, изображенного на топографической карте (рисунок 3)?

А. Вулканический.

В. Карстовый.

Б. Камовый.

Г. Эрозионный.

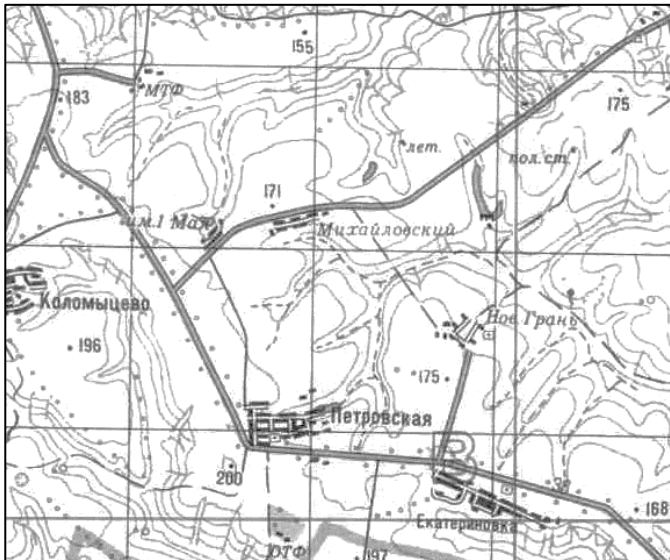


Рисунок 3.

15. На каком из рисунков изображен Брюссель?



16. Назовите город, в котором проживает самая большая по численности община итальянцев?

А. Лос-Анджелес.

В. Рим.

Б. Милан.

Г. Сан-Паулу.

**17. Представители какого народа численностью примерно 40 млн человек, относящегося к иранской группе индоевропейской языковой семьи, не имеют своего национального государства и компактно проживают на территории четырёх государств?**

А. Абхазы.

В. Курды.

Б. Баски.

Г. Цыгане.

**18. Какое утверждение в отношении картографических проекций верно?**

А. В равноугольных проекциях сохраняются пропорции площадей.

Б. В равновеликих проекциях сохраняются углы.

В. В произвольных проекциях искажаются углы и пропорции площадей.

Г. В равнопромежуточных проекциях сохраняются углы и пропорции площадей.

**19. Ареал распространения какого вида деревьев показан на рисунке 4?**

А. Бук лесной.

В. Лиственница сибирская.

Б. Дуб черешчатый.

Г. Сосна обыкновенная.

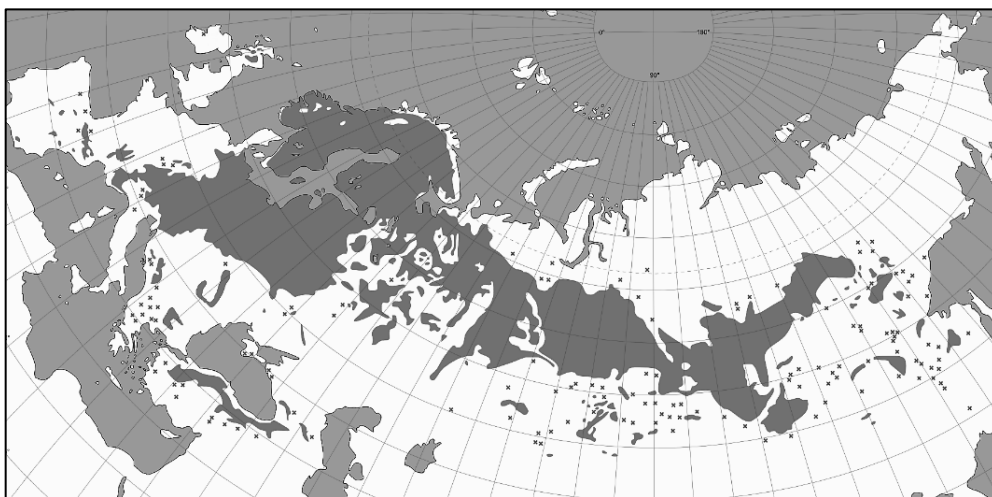


Рисунок 4.

**20. Какое государство занимает наиболее высокую позицию в рейтинге стран по вовлечённости в международную торговлю?**

А. Индия.

В. Франция.

Б. Сингапур.

Г. Япония.

**Всероссийская олимпиада школьников по ГЕОГРАФИИ**

**Региональный этап**

**2018/2019 учебного года**

**Лист для ответов на задания**

**третьей (тестовой) части**

**для 9, 10, 11 классов**

--

ФИО участника (заполнить обязательно!)

**ВНИМАНИЕ!**

**ПОСЛЕ ВЫПОЛНЕНИЯ ЗАДАНИЙ ЛИСТ  
ДЛЯ ОТВЕТОВ И КОМПЛЕКТЫ ЗАДАНИЙ  
НЕОБХОДИМО СДАТЬ.**

<b>№</b>	<b>Ответ</b> <b>(А – Г)</b>
1.	
2.	
3.	
4.	
5.	
6.	
7.	
8.	
9.	
10.	

<b>№</b>	<b>Ответ</b> <b>(А – Г)</b>
11.	
12.	
13.	
14.	
15.	
16.	
17.	
18.	
19.	
20.	