

ВСЕРОССИЙСКАЯ ОЛИМПИАДА ШКОЛЬНИКОВ  
ПО ОБЖ 2015–2016 уч. г.  
ШКОЛЬНЫЙ ЭТАП

**Маршрутная карта практического этапа  
8–9 классы**

Проверка практических навыков учащихся осуществляется при последовательном выполнении участником практических заданий.

Участник находится на линии старта.

**1. Оказание первой помощи**

Оказать первую помощь пострадавшему и вызвать спасательные службы.

**Условия исполнения**

Перед участником находится пострадавший, который неподвижно лежит на спине в состоянии комы.

Участник оказывает первую помощь пострадавшему.

№	Перечень ошибок и погрешностей	Штраф
1	Не проверена реакция зрачка	15 баллов
2	Не проверен пульс на сонной артерии, либо время проверки составило менее 5 секунд	15 баллов
3	Поворот сделан без подстраховки шейного отдела позвоночника	15 баллов
4	Не приложен холод к затылку	10 баллов
5	В течение 2 минут не оказана первая помощь	25 баллов
<b>Сумма штрафных баллов</b>		
<b>Оценка задания с учётом штрафных баллов 25 – _____ =</b>		Подпись судьи _____

**1.1. Вызов спасательных служб**

№	Перечень ошибок и погрешностей	Штраф
1	Не вызваны спасательные службы	10 баллов
2	Не указан адрес места происшествия	5 баллов
3	Не указано число пострадавших	5 баллов
<b>Оценка задания с учётом штрафных баллов 10 – _____ =</b>		Подпись судьи _____

## 2. Средства индивидуальной защиты

Подбор для себя лицевой части противогаза ГП-7.

### Условия выполнения

Перед участником разложены противогазы ГП-7 (рост лицевой части 1, 2, 3) и средства для измерения размера головы.

Участник подбирает для себя лицевую часть противогаза ГП-7.

№	Перечень ошибок и погрешностей	Штраф
1	Незнание порядка подгонки лицевой части	40 баллов
2	Выбор лицевой части не по размеру	40 баллов
3	Ошибка в измерении размера головы	20 баллов
4	В течение 2 минут не подобран противогаз	40 баллов
Оценка задания с учётом штрафных баллов 40 – _____ =		Подпись судьи _____

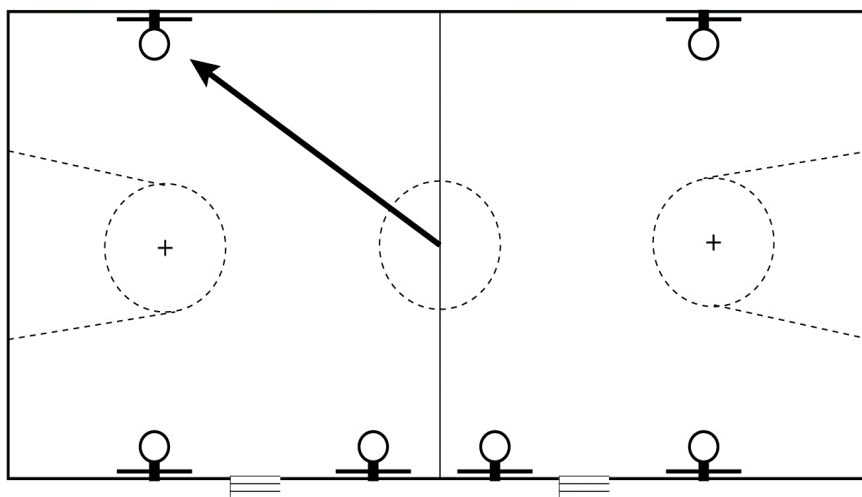
## 3. Ориентирование на местности

Определить магнитный азимут на предмет по компасу.

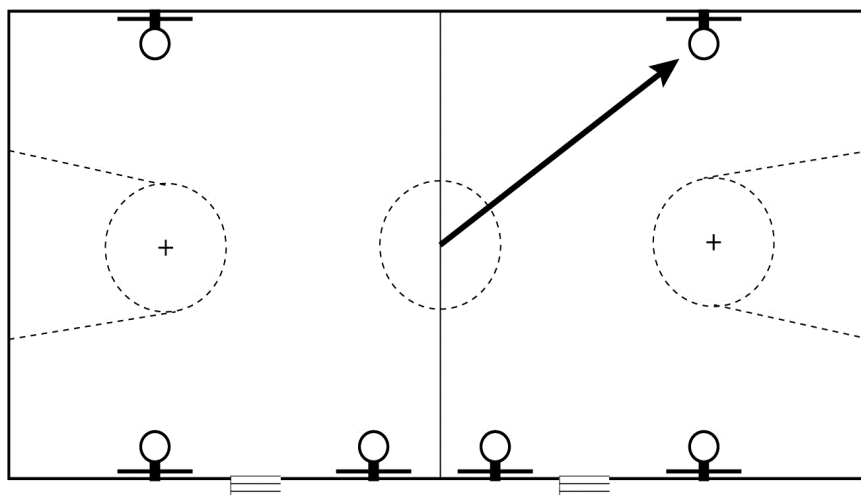
### Условия выполнения

Перед участником находится компас Андрианова.

В течение 60 секунд по команде члена жюри участник определяет магнитный азимут на два предмета, расположенные в зале.



Всероссийская олимпиада школьников по ОБЖ 2015–2016 гг.  
Школьный этап. 8–9 класс



№	Перечень ошибок и погрешностей	Штраф
1	Ошибка от 1 до 5 градусов	по 1 баллу
2	Ошибка более 5 градусов	25 баллов
Оценка задания с учётом штрафных баллов 25 – _____ =		Подпись судьи _____

**Условия подсчёта результата**

Штрафные баллы начисляются за каждую ошибку, допущенную при выполнении заданий, согласно регламенту.

**Сумма штрафных баллов:** \_\_\_\_\_  
**баллов**

**Общий результат:** \_\_\_\_\_  
**баллов**