

ВСЕРОССИЙСКАЯ ОЛИМПИАДА ШКОЛЬНИКОВ
ПО БИОЛОГИИ 2015–2016 уч. г.
(ШКОЛЬНЫЙ ЭТАП)
(6 класс)

Часть I

На каждый вопрос даны четыре варианта ответа. Необходимо выбрать только один правильный и внести его в матрицу.

1. Одну семядолю имеет зародыш семени:

- а) лука; б) гороха; в) перца; г) фасоли.

2. Пробка относится к:

- а) проводящей ткани; в) образовательной ткани;
б) покровной ткани; г) запасочной ткани.

3. Функция проводящих пучков в листьях:

- а) проводят воду и минеральные соли;
б) проводят растворы сахаров из листьев в другие части растения;
в) выполняют опорно-механическую функцию;
г) верны все ответы.

4. Водоросли размножаются:

- а) вегетативно; в) половым путём;
б) с помощью спор; г) верны все ответы.

5. Формула цветка $\text{C}_{(5)}\text{L}_{(5)}\text{T}_5\text{P}_1$ характерна для семейства:

- а) розоцветных; в) паслёновых;
б) мотыльковых (бобовых); г) сложноцветных.

6. У сосны на каждой чешуйке женской шишки находится(-ятся):

- а) 1 семязачаток; в) 3 семязачатка;
б) 2 семязачатка; г) 4 семязачатка.

7. Готовыми органическими веществами питаются:

- а) грибы; в) водоросли;
б) папоротники; г) мхи.

8. Околоплодник у плодов цветковых растений образуется из:

- а) зиготы; в) стенок завязи;
б) центральной клетки; г) покровов семяпочки.

9. Хлорелла отличается от хламидомонады тем, что

- а) хлорелла имеет кроме хлорофилла пигмент фукоксантин;
- б) хламидомонада – зелёная водоросль, а хлорелла – бурая;
- в) хлорелла не имеет хроматофора;
- г) хлорелла неподвижна.

10. Неподвижные мужские гаметы имеет:

- а) орляк;
- б) сфагнум;
- в) лиственница;
- г) щитовник

Часть II

Вам предлагаются тестовые задания с множественными вариантами ответа (от 0 до 5). Индексы верных ответов/Да и неверных ответов/Нет укажите в матрице знаком «X».

1. Грибы по способу питания могут быть:

- а) автотрофами;
- б) хемотрофами;
- в) сапротрофами;
- г) паразитами;
- д) хищниками.

2. К семейству Крестоцветные относятся:

- а) капуста;
- б) свёкла;
- в) репа;
- г) горчица;
- д) укроп.

3. Цветы собраны в соцветие кисть у:

- а) репы;
- б) моркови;
- в) яблони;
- г) гиацинта;
- д) ландыша.

4. В бактериальной клетке могут быть компоненты:

- а) жгутики;
- б) рибосома;
- в) лизосома;
- г) хромосома;
- д) пластиды.

5. Шесть тычинок имеется в цветках:

- а) яблони;
- б) лилии;
- в) помидора;
- г) капусты;
- д) ландыша.

Часть III

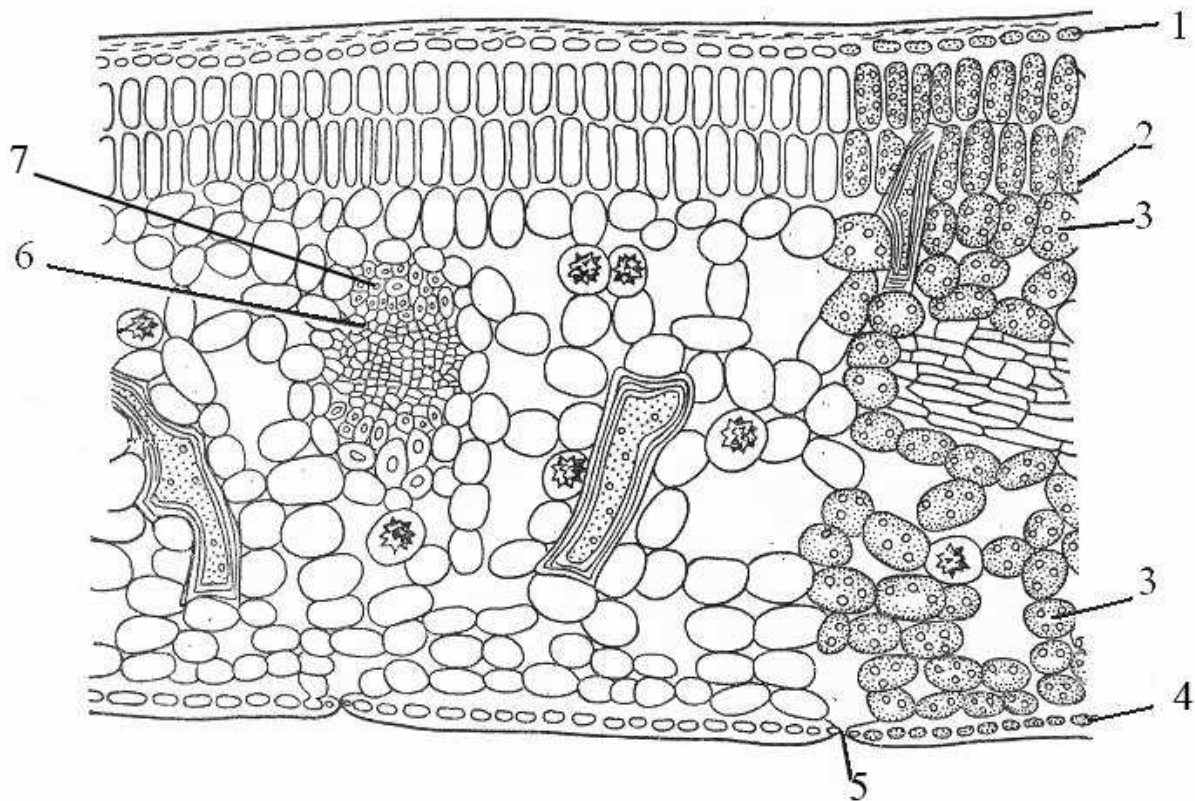
Задание на определение правильности суждений. Номера правильных суждений внесите в лист ответов.

1. Для однодольных растений характерен двойной околоцветник.
2. Органические вещества могут перемещаться от корней к листьям по сосудам ксилемы.
3. Растения могут размножаться как половым, так и бесполом путём.
4. Все клетки растений содержат пластиды.
5. Листья растений получают энергию только за счёт фотосинтеза.

Правильные суждения: _____.

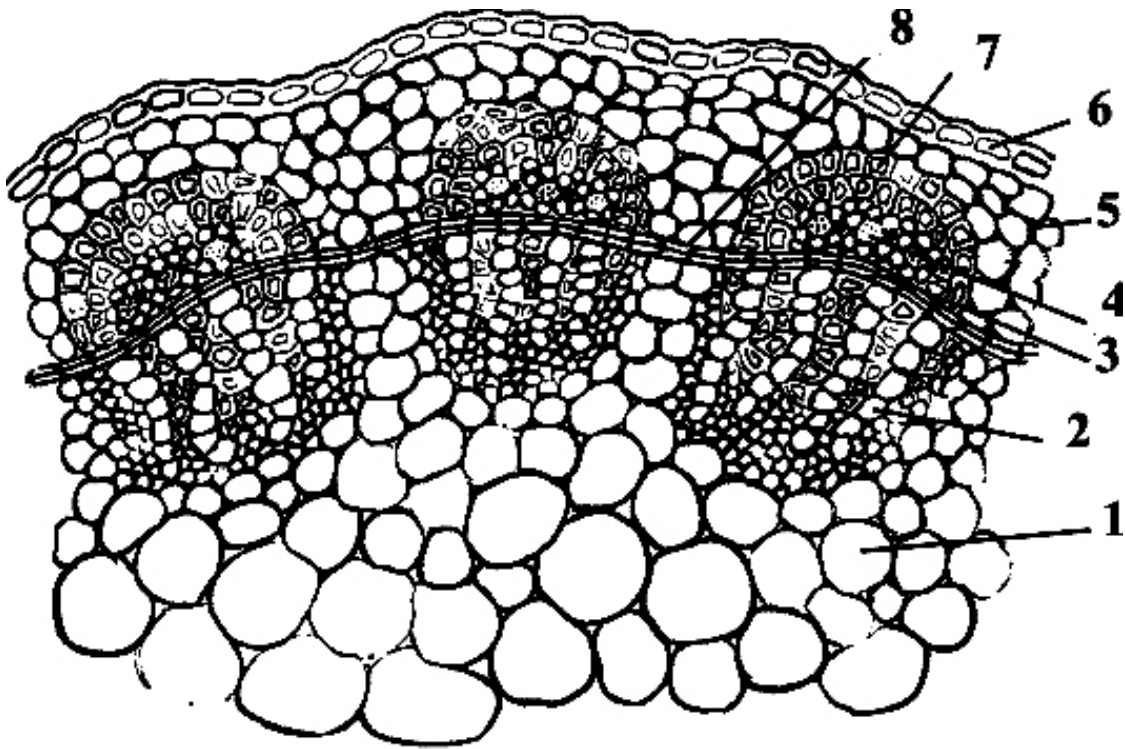
Часть IV

Перед Вами срез листа двудольного растения. Соотнесите основные структуры (А–Ж) с их обозначениями на рисунке (1–7).



А – устьице; Б – губчатый мезофилл; В – столбчатый мезофилл; Г – механическая ткань; Д – верхний эпидермис; Е – нижний эпидермис; Ж – проводящая ткань.

2. На рисунке изображён срез стебля. Соотнесите основные структуры (А–Ж) с их обозначениями на рисунке (1–8).



А – эпидерма; Б – паренхима коры; В – сердцевина; Г – пучковый камбий;
Д – межпучковый камбий; Е – сосуды; Ж – механическая ткань;
З – ситовидные трубки.