

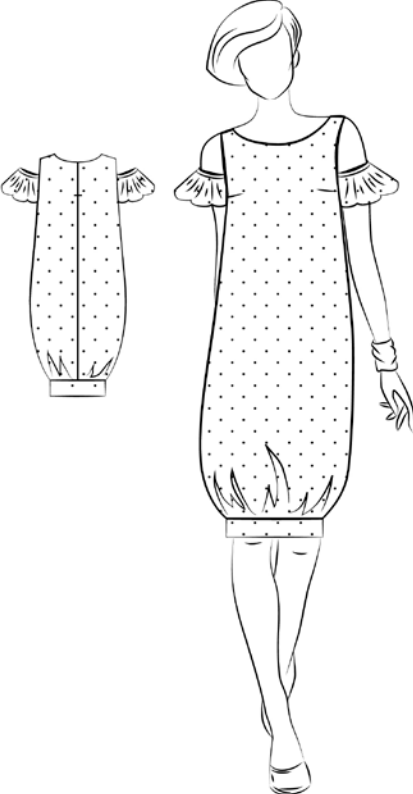
ВСЕРОССИЙСКАЯ ОЛИМПИАДА ШКОЛЬНИКОВ
ПО ТЕХНОЛОГИИ. 2017–2018 уч. г.
МУНИЦИПАЛЬНЫЙ ЭТАП. 10–11 КЛАССЫ



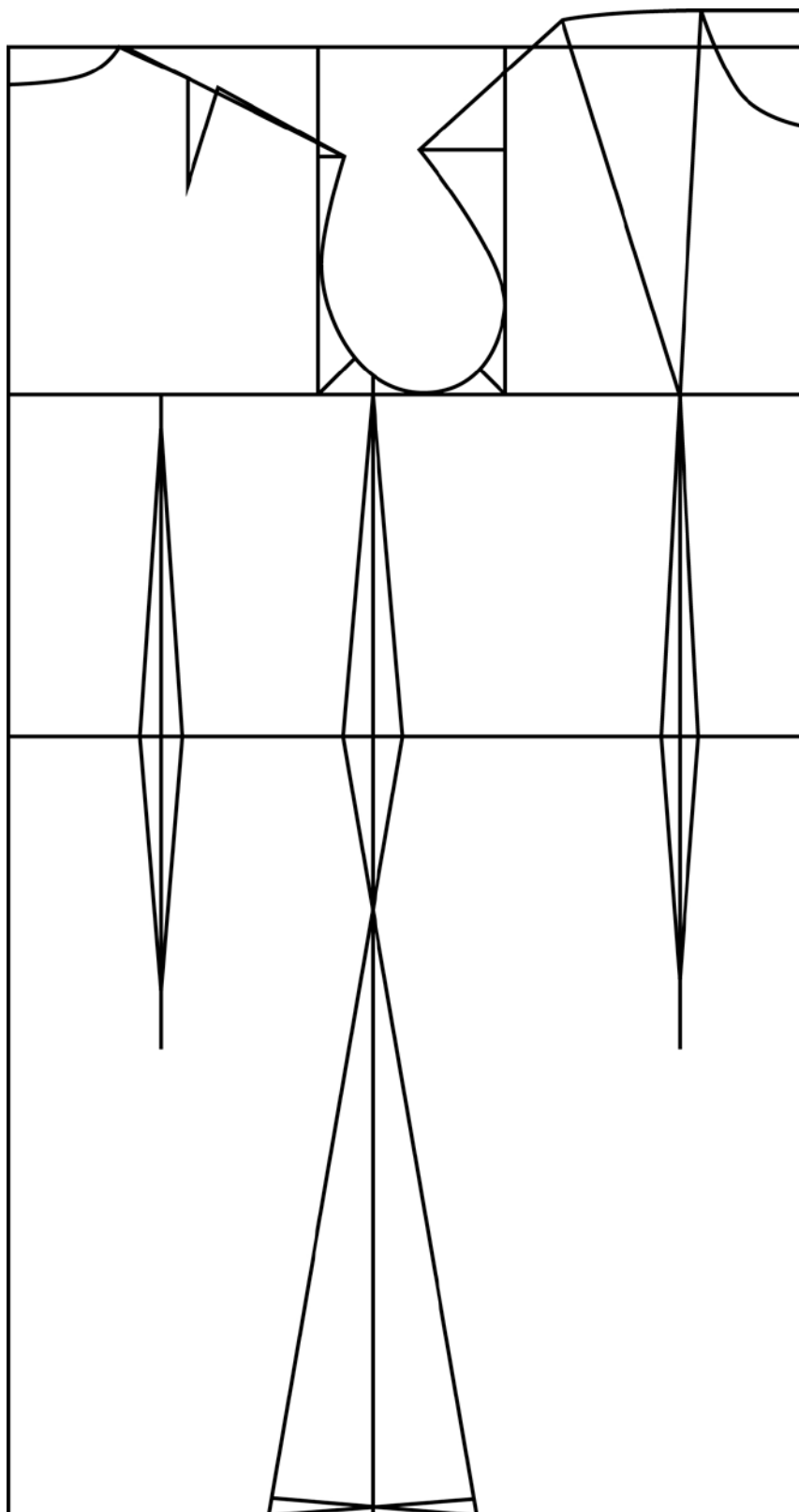
Номинация «Культура дома и декоративно-прикладное творчество»
Практический тур
«Моделирование платья»

Задание

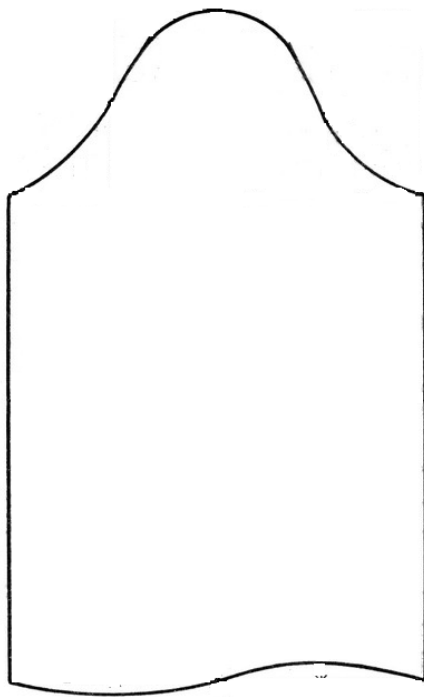
1. Внимательно прочтите описание предложенной модели, рассмотрите эскиз и чертёж основы плечевого изделия.
2. Используя лист для вырезания, подготовьте шаблон основы плечевого изделия.
3. На бланках работы (бланки № 1а и 1б) «Нанесение фасонных линий» подготовьте чертёж основы плечевого изделия (обведите шаблон).
4. На обведённом чертеже основы плечевого изделия нанесите новые фасонные линии в соответствии с предложенным эскизом.
5. Выполните моделирование: из бумаги изготовьте детали выкройки для раскладки на ткани.
6. На бланке работы (бланк № 2) «Результат моделирования» разложите все детали с учётом сгиба ткани и направления долевой нити. Обведите детали выкройки.
7. Нанесите на детали выкройки надписи, необходимые для раскроя изделия.

Эскиз модели	Описание внешнего вида модели
	<p>Молодёжное платье силуэта «овал».</p> <p>Низ платья расширен и собран на притачной пояс.</p> <p>Вырез горловины округлой формы, сильно углублён.</p> <p>Рукав модной конструкции без головки.</p> <p>Нижняя часть рукава расширена.</p> <p>Верхний срез нижней части рукава собран на сборку и обработан косой бейкой.</p> <p>Застёжка-молния обработана в среднем шве спинки.</p> <p>Срезы горловины и пройм обработаны обтачками.</p>

Лист для вырезания № 1 (основа платья)



Лист для вырезания № 2 (рукав)



Карта пооперационного контроля

№ п/п	Критерии контроля	Баллы
I	Нанесение линий фасона на основу чертежа (бланк ответов № 1)	13
1	Нанесение линии переноса нагрудной вытачки	1
2	Наличие на чертеже надписей или обозначений «открыть», «закрыть», «разрезать», «раздвинуть»	1
3	Нанесение линии горловины по переду	0,5
4	Нанесение линии горловины по спинке	0,5
5	Нанесение линии моделирования рукава	1
6	Нанесение линии для расширения в нижней части детали переда	0,5
7	Нанесение линии для расширения в нижней части детали спинки	0,5
8	Расширение переда по линии низа сбоку	0,5
9	Расширение спинки по линии низа сбоку	0,5
10	Нанесение линии обтачки по горловине на детали переда и спинки	1
11	Нанесение линии обтачки по пройме на детали переда	1
12	Нанесение линии обтачки по пройме на детали спинки	1
13	Нанесение линий расширения нижней части рукава	1
14	Выполнение полного комплекта деталей (перед, спинка, рукав, обтачки по горловине и пройме, пояс)	3
II	Подготовка выкройки к раскрою (бланк ответов № 2)	27
1	Нанесение деталей выкройки на бланк ответов с соблюдением направления нити основы	4
2	Наличие надписи названия детали переда	1
3	Наличие надписи названия детали рукава	1
4	Наличие надписи названия детали спинки	1
5	Наличие надписи названия детали пояса	1
6	Наличие надписи названия деталей обтачек	1
7	Указание количества деталей переда	1
8	Указание количества деталей рукава	1
9	Указание количества деталей спинки	1
10	Указание количества деталей пояса	1
11	Указание количества деталей обтачек	1
12	Наличие направления нити основы на детали переда	1
13	Наличие направления нити основы на детали рукава	1
14	Наличие направления нити основы на детали спинки	1
15	Наличие направления нити основы на детали пояса	1
16	Наличие направления нити основы на деталях обтачек	1
17	Припуски на обработку детали переда	1
18	Припуски на обработку детали рукава	1
19	Припуски на обработку детали спинки	1
20	Припуски на обработку детали пояса	1
21	Припуски на обработку деталей обтачек	1
22	Указание линии сгиба на детали переда	1
23	Указание линии сгиба на детали обтачки	1
24	Указание расположения застёжки на детали спинки	1
	Итого	40