

ВСЕРОССИЙСКАЯ ОЛИМПИАДА ШКОЛЬНИКОВ  
ПО ТЕХНОЛОГИИ 2016–2017 уч. г.

ШКОЛЬНЫЙ ЭТАП

9 класс

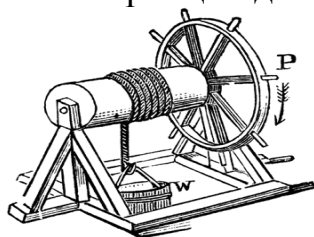
Тестовые задания

*За каждый правильный ответ на задания 1–10 – 1 балл.*

1. Развитие и совершенствование техники и технологий  
а) приводит к техническому регрессу  
б) приводит к увеличению себестоимости типовой продукции  
в) является неотъемлемой частью прогресса современной цивилизации

Ответ: \_\_\_\_\_

2. На рисунке представлен механизм верхней части колодца. Как называется данный механизм? Кратко поясните принцип действия данного механизма.

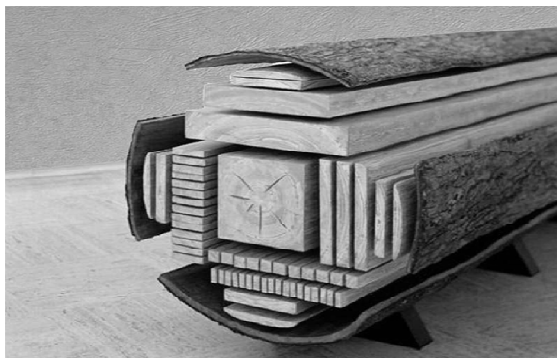


---

---

---

3. На фотографии представлен вариант распиловки бревна на пиломатериалы. Назовите три вида пиломатериалов, которые изображены на фотографии.



---

---

---

4. Выполнение проекта предусматривает творческий характер деятельности, поэтому проектное изделие

- а) должно дублировать существующие творческие находки
- б) должно копировать лучшие изделия современной эпохи
- в) должно отличаться новизной и оригинальностью

Ответ: \_\_\_\_\_

5. Изготовленное в ходе выполнения проекта изделие

- а) может быть подвергнуто дальнейшей модернизации
- б) не допускает дальнейшей модернизации
- в) обязательно должно подвергнуться модернизации

Ответ: \_\_\_\_\_

6. Определите необходимую глубину резания при точении заготовки на токарно-винторезном станке, чтобы за один проход изготовить из латунного прутка диаметром 20 мм стержень диаметром 18 мм.

---

7. К энергетическим машинам относится

- а) экскаватор
- б) сверлильный станок
- в) генератор
- г) автобус

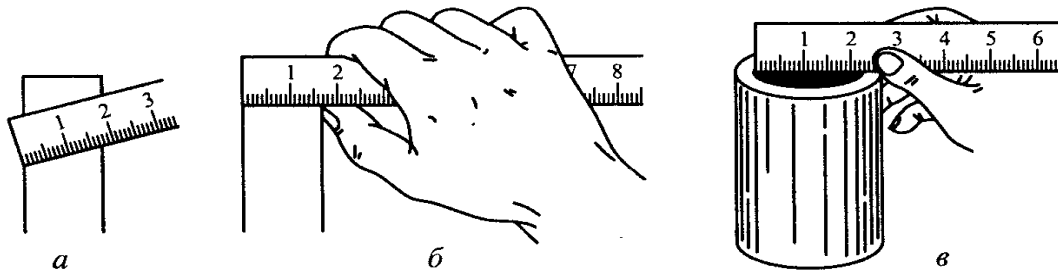
Ответ: \_\_\_\_\_

8. Найдите верное соответствие между представленными в таблице породами древесины и степенью их твёрдости.

Порода древесины	Степень твёрдости
А) Липа	1) средняя
Б) Ель	2) высокая
В) Дуб	3) низкая

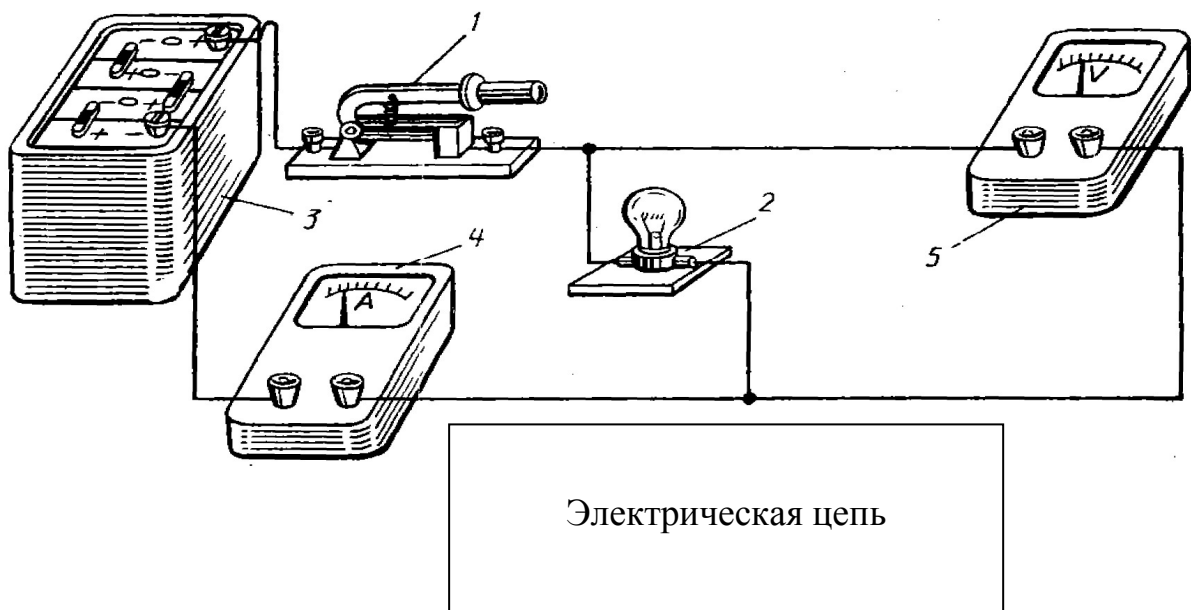
А) \_\_\_\_\_ Б) \_\_\_\_\_ В) \_\_\_\_\_

9. Определите, на каком из представленных изображений учащийся верно производит процесс измерения размеров детали.



Ответ: \_\_\_\_\_

10. Поместите в таблице номера, соответствующие элементам электрической цепи, и напишите названия обозначенных цифрами элементов.



Потребитель электрической энергии	
Источник электрической энергии	
Измерительный прибор	
Элемент управления	

**За правильное выполнение задания 11 – 5 баллов.**

**11.** Вам необходимо спроектировать процесс изготовления изделия «Мини-трамплин для фингер парка». Требуется обосновать выбор материалов, формы, технологии изготовления, возможность художественной отделки, выполнить эскиз с простановкой выбранных Вами размеров. (Изделие должно состоять из одной детали.)

Задание выполните в предлагаемой таблице.

Эскиз	
Материал	Обоснование выбора материала
Форма	Обоснование выбора формы
Технология изготовления	Опишите технологическую последовательность изготовления изделия (технологические операции, инструменты и приспособления)
Отделка изделия	Обоснование выбора отделки



*(Для справки: Вариант трамплинов фингер парка.)*

**Максимальное количество баллов за работу – 15.**