

# ВСЕРОССИЙСКАЯ ОЛИМПИАДА ШКОЛЬНИКОВ

ПО ГЕОГРАФИИ 2016–2017 уч. г.

ШКОЛЬНЫЙ ЭТАП. 9 КЛАСС

## Задание 1

Пользуясь знаниями по географии, полученными в предыдущие годы, а также картами атласа, определите общий признак *географического положения* всех пяти объектов, собранных в каждой логической цепочке.

Найдите географический объект, который является «белой вороной» в цепочке (отличается от других в группе), и объясните свой выбор.

Предложите своё продолжение логического ряда (приведите по одному примеру географического объекта, который будет верным для каждой цепочки).

- 1) Калахари – Большой Западный Эрг – Тенере – Конго – Намиб
- 2) Баренцево – Азовское – Лаптевых – Карское – Белое
- 3) Монголия – Финляндия – США – Китай – Норвегия
- 4) Эквадор – Кения – Индонезия – Кирибати – Мальдивы
- 5) Чукотский АО – Камчатский край – Магаданская область – Приморский край – Хабаровский край

№	Объединяющий признак объектов в цепочке по их географическому положению	«Белая ворона»	Объяснение «белой вороны»	Продолжение логического ряда без «белой вороны»
1				
2				
3				
4				
5				

## Задание 2

С помощью карт атласа, а также Ваших знаний и умений, полученных в предыдущие годы, определите пронумерованные пропуски в тексте. Это могут быть географические понятия, названия, числа. Названия и понятия могут быть существительными или прилагательными. Ответы занесите в бланк ответов в любом падеже и числе.

Название архипелага происходит от айнского «кур», что означает «человек». \_\_**(1)**\_\_ острова располагаются между \_\_**(2)**\_\_ морем и \_\_**(3)**\_\_ океаном. Острова, как и самый большой остров России \_\_**(4)**\_\_, входят в состав \_\_**(5)**\_\_ области, они изображены на её флаге. Самый большой остров архипелага – \_\_**(6)**\_\_, а самая высокая точка, с координатами 51° с. ш. 156° в. д., – \_\_**(7)**\_\_ Алаид (высота 2339 м) на острове \_\_**(8)**\_\_, названном в честь землепроходца, который предоставил первую подробную информацию об островах и полуострове \_\_**(9)**\_\_ в XVII веке. Происхождение островов \_\_**(10)**\_\_, здесь около сотни \_\_**(7)**\_\_, 39 из них действующие. Это область \_\_**(11)**\_\_ складчатости, о чём свидетельствуют частые \_\_**(12)**\_\_, вызывающие разрушительные волны \_\_**(13)**\_\_. У восточных подводных склонов проходит узкий глубоководный \_\_**(14)**\_\_ жёлоб глубиной до \_\_**(15)**\_\_ м. Лето на островах прохладное, несмотря на то что архипелаг лежит между \_\_**(16)**° и \_\_**(17)**° с. ш. На островах выпадает более \_\_**(18)**\_\_ мм осадков в год. Основное занятие местных жителей – \_\_**(19)**\_\_, поскольку органический мир окружающих вод очень богатый. На южные острова архипелага претендует единственная империя в современном мире – \_\_**(20)**\_\_.

№	Ответ	№	Ответ
1		11	
2		12	
3		13	
4		14	
5		15	
6		16	
7		17	
8		18	
9		19	
10		20	

### Задание 3

Определите форму рельефа и заполните таблицу.

Эта форма рельефа находится на территории одного из крупнейших субъектов Российской Федерации, на границе двух национальных образований, которые перестали существовать в 2007 г.

Впервые об этой территории узнали из отчётов экспедиции в 1842–1845 гг. Но более подробные сведения были получены только в советское время, когда в 1920–1930-х гг. был основан крупный промышленный центр по добыче и переработке полезных ископаемых, открытых Н.Н. Урванцевым.

Название этой формы рельефа в переводе с языков коренных жителей означает «горы без вершин» или «озёра с крутыми берегами». И это не случайно, так как это целый комплекс высоких плосковершинных массивов, разделённых глубокими и широкими ступенчатыми речными долинами. Такой рельеф возник в результате поднятия древнего плато, образовавшегося при излиянии огромной массы лавы. Ввиду различной прочности и устойчивости к выветриванию горизонтально залежавших вулканических пород склоны образовавшихся ущелий приобрели ярко выраженный ступенчатый характер. Неотектонические движения привели к появлению гигантских трещин, которые были со временем разработаны ледниками, а впоследствии заняты реками и узкими глубокими озёрами, напоминающими норвежские заливы. Сейчас их здесь более 25 тысяч. Вместе взятые, они образуют второй по объёму поверхностный резервуар пресной воды в России.

На севере и западе эта форма рельефа резкими уступами высотой до 300–500 м обрывается к низменным равнинам, а на юге границу условно проводят по одной из «главных» параллелей. Такое соседство объясняет суровость климата. Здесь от восьми до девяти месяцев в году лежит снег, зимой температура легко может опускаться до  $-40^{\circ}\text{C}$ , грунт скован многолетней мерзлотой. Уникальный растительный и животный мир этой территории сохраняется одним из крупнейших ООПТ России, который в 2010 г. получил особый международный статус.

Всероссийская олимпиада школьников по географии 2016–2017 уч. г.  
Школьный тур. 9 класс

Название формы рельефа	
Субъект Федерации	
Национальные образования	
Промышленный центр	
3 полезных ископаемых	
3 коренных народа	
Глубокие и широкие ступенчатые речные долины	
Ступенчатый рельеф лавового плато	
Преобладающая горная порода	
3 крупных озера на этой территории	
2 пограничные низменные равнины	
Главная «параллель» – южная граница территории	
Тип климата	
Особый международный статус территории	





### Задание 5

Старшеклассники из Москвы вместе со своими родителями выбирали места отдыха на зимние каникулы. Все увлекаются горными лыжами, а высокий курс евро не позволяет поехать на европейские курорты. Первоначально рассматривались десять курортов: **Абзаково, Архыз, Белокуриха, Губаха, Домбай, Кировск, Красная Поляна, Терскол, Шерегеш, Яхрома**. Но окончательный выбор пал на пять центров.

- Лена захотела познакомиться с российскими субтропиками.
- Вася мечтал оказаться на склонах высочайшей вершины России.
- Петя стремился попасть за полярный круг.
- Ира решила заодно навестить родственников в Башкирии.
- Олег положил глаз на Подмосковье.

По возвращении в Москву их учитель географии попросил построить климатограммы для своих мест отдыха.

1. Определите, на какие курорты поехали ребята. Расположите их в порядке убывания светового дня.
2. Установите соответствие между курортами и их климатограммами.
3. На склонах каких географических объектов катались ребята?

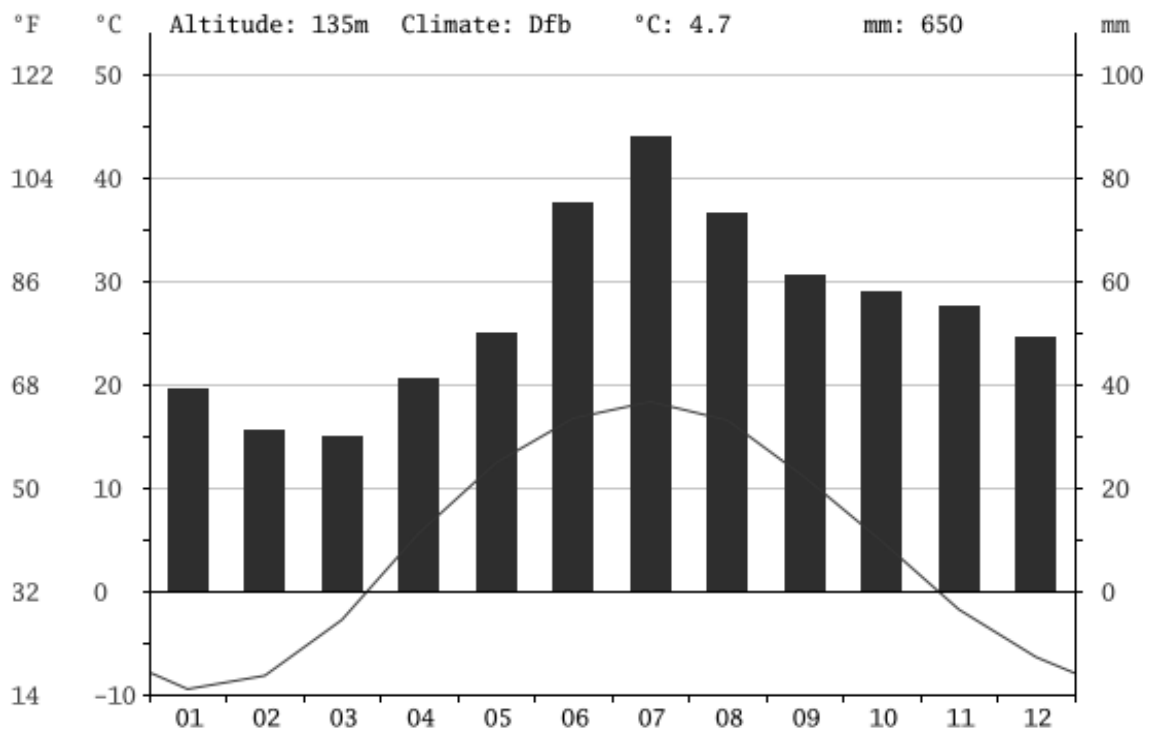
Курорт	Имя	Климатограмма	Форма рельефа

4. У какого курорта самая большая амплитуда температур?

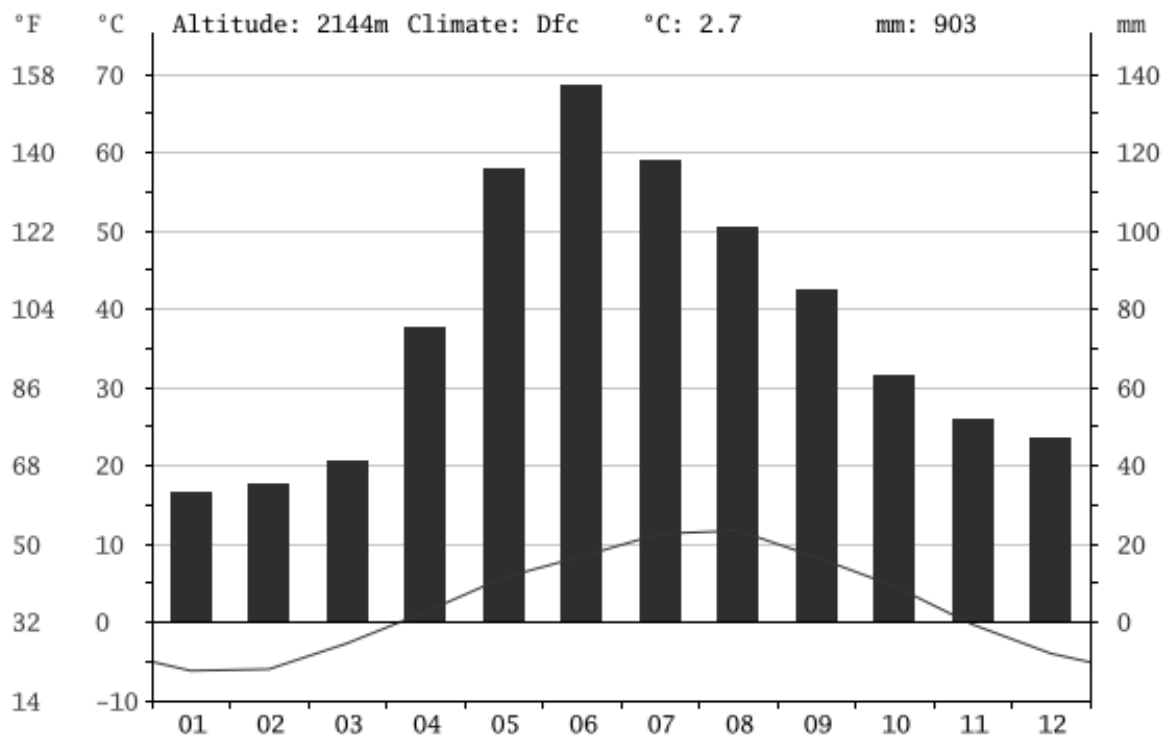
5. Кто из школьников первым встретил Новый год? Какое время показывали часы у одноклассников?

### Климатограммы к заданию 5

А



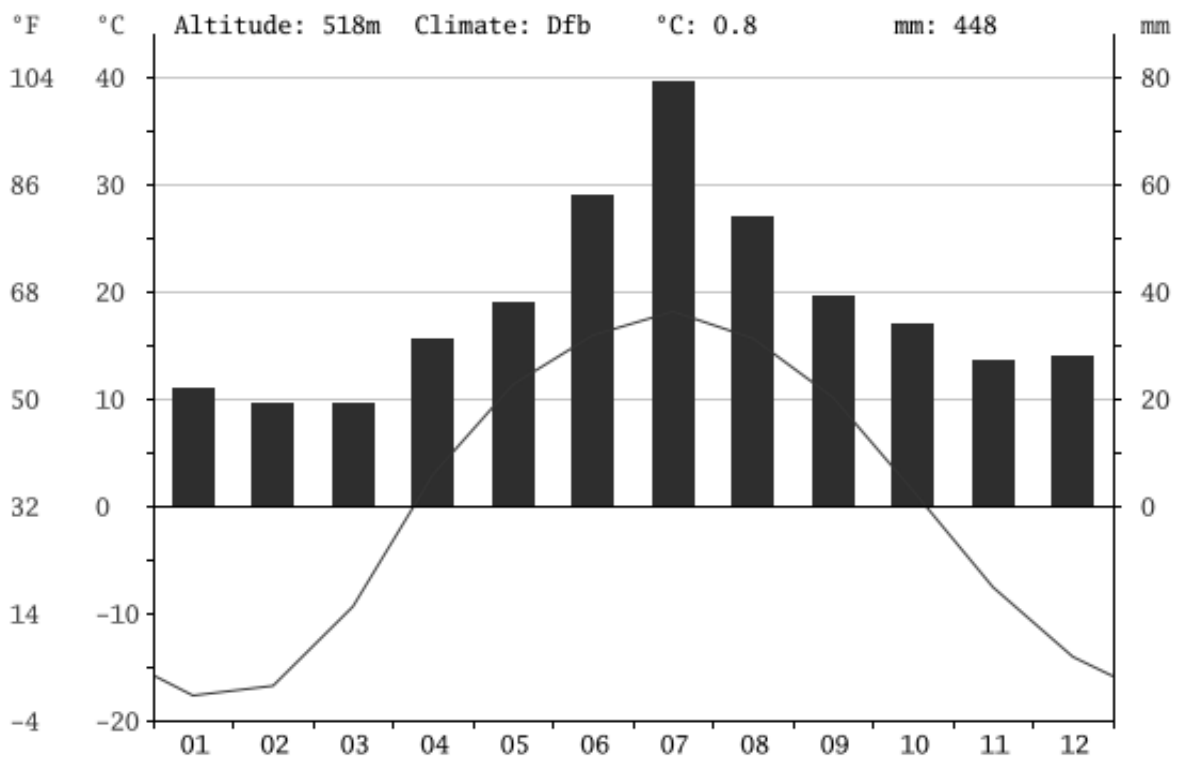
Б



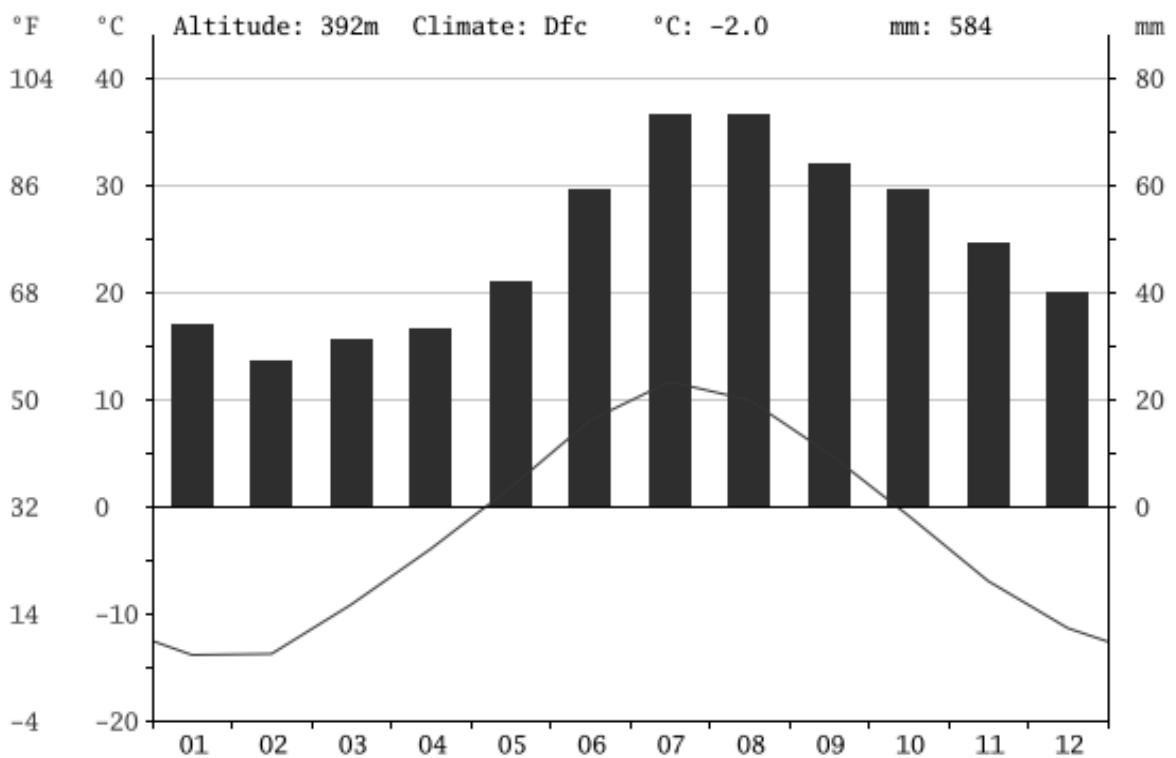


Всероссийская олимпиада школьников по географии 2016–2017 уч. г.  
Школьный тур. 9 класс

**В**



**Г**



Всероссийская олимпиада школьников по географии 2016–2017 уч. г.  
Школьный тур. 9 класс

Д

