

ВСЕРОССИЙСКАЯ ОЛИМПИАДА ШКОЛЬНИКОВ
ПО ТЕХНОЛОГИИ 2016–2017 уч. г.
МУНИЦИПАЛЬНЫЙ ЭТАП
9 класс

Номинация «Культура дома и декоративно-прикладное творчество»

Практический тур

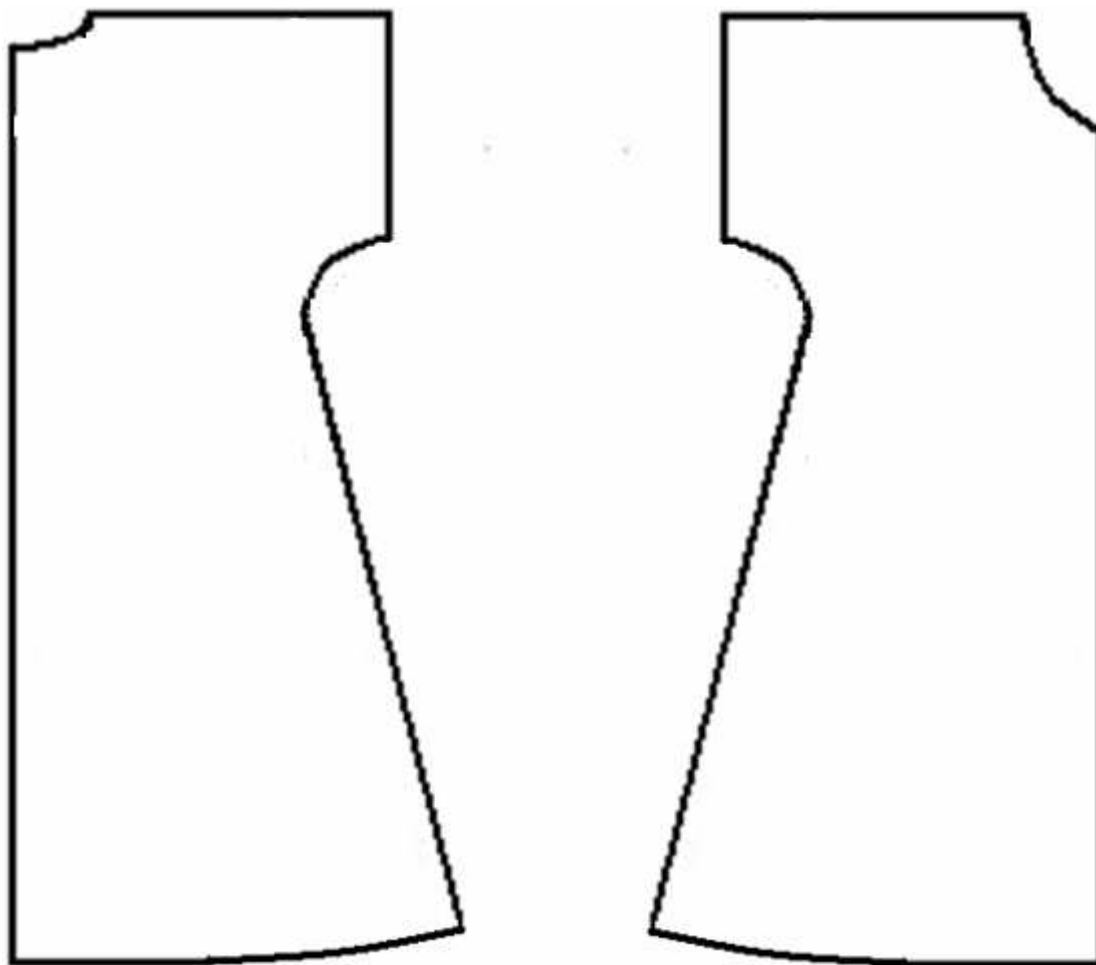
Моделирование ночной сорочки

Задание

1. Внимательно прочтите описание предложенной модели, рассмотрите эскиз и чертёж основы ночной сорочки.
2. Используя лист для вырезания, подготовьте шаблон основы ночной сорочки.
3. На бланке работы (бланк № 1) «Нанесение фасонных линий» подготовьте чертёж основы ночной сорочки (обведите шаблон).
4. На обведённом чертеже основы ночной сорочки нанесите новые фасонные линии в соответствии с предложенным эскизом.
5. Выполните моделирование: из бумаги изготовьте детали выкройки деталей на ткани. Клей не использовать.
6. На бланке работы (бланк № 2) «Результат моделирования» разложите все детали с учётом сгиба ткани и направления долевой нити. Обведите детали выкройки.
7. Нанесите на детали выкройки надписи, необходимые для раскроя изделия.

Эскиз модели	Описание внешнего вида модели
	<p>Ночная сорочка прямого силуэта, расширена по линии бока, с декоративной вставкой, квадратным вырезом, со сборкой из-под кокетки по переду и спинке.</p> <p>Линия кокетки проходит по линии груди.</p> <p>По линии соединения кокетки и вставки расположена оборка.</p>

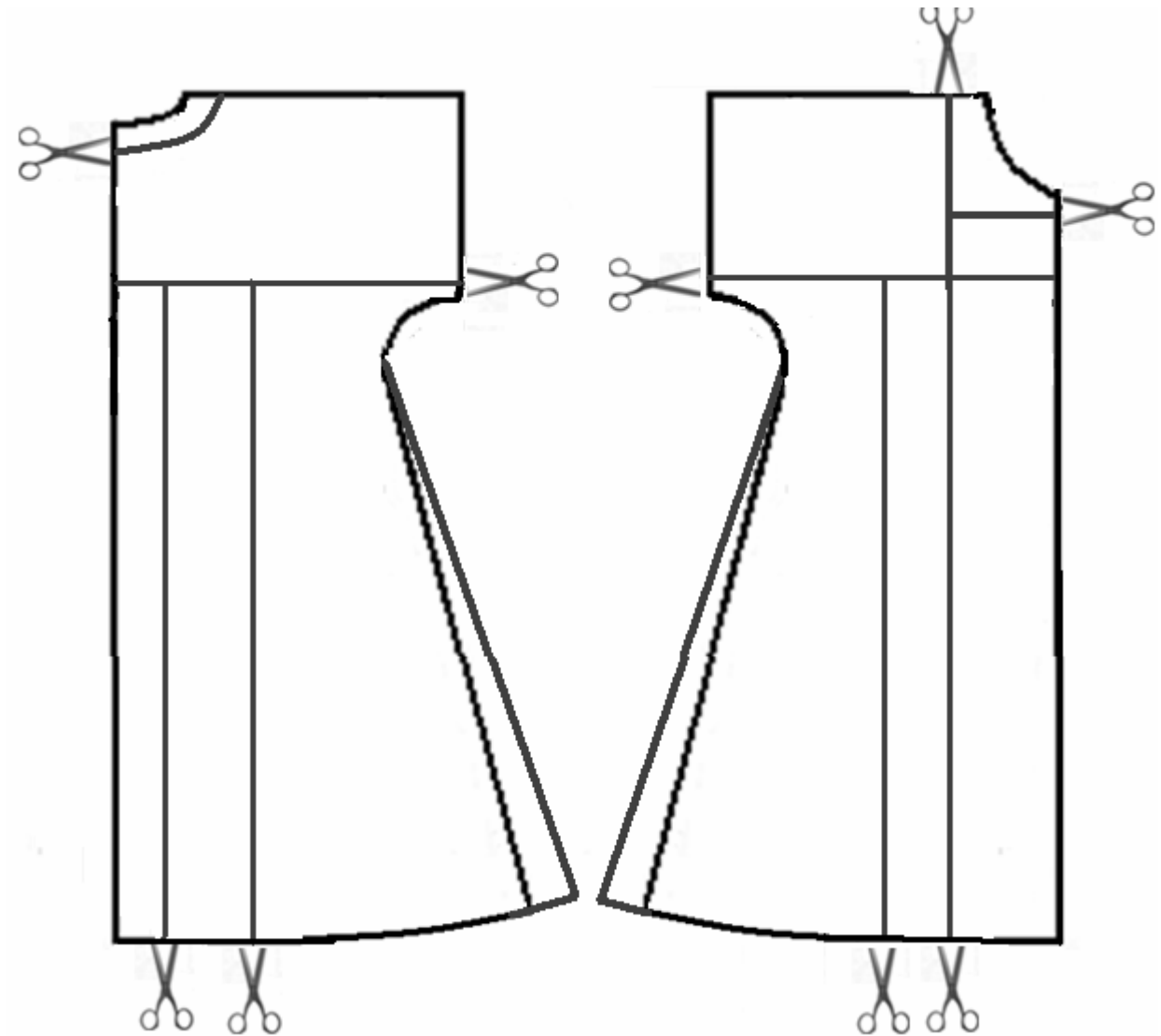
Лист для вырезания



Карта пооперационного контроля

№	Критерии контроля	Баллы	Баллы по факту
I	Нанесение линий фасона на основу чертежа (бланк ответов № 1)	10	
1	Нанесение линии горловины по переду	1	
2	Углубление линии горловины по спинке	1	
3	Нанесение линии кокетки	1	
4	Нанесение линии декоративной вставки	1	
5	Нанесение линии раздвижки под сборку	2	
6	Расширение деталей по линии низа сбоку	1	
7	Построение оборки	1	
8	Выполнение полного комплекта деталей (перед, спинка, декоративная вставка, кокетка переда, кокетка спинки, оборка)	2	
II	Подготовка выкройки к раскрою (бланк ответов № 2)	30	
1	Нанесение деталей выкройки на бланк ответов с соблюдением направления нити основы	1	
2	Наличие надписи названия детали переда	1	
3	Наличие надписи названия детали кокетки переда	1	
4	Наличие надписи названия детали декоративной вставки	1	
5	Наличие надписи названия детали спинки	1	
6	Наличие надписи названия детали кокетки спинки	1	
7	Наличие надписи названия детали оборки	1	
8	Указание количества деталей переда	1	
9	Указание количества деталей кокетки переда	1	
10	Указание количества деталей декоративной вставки	1	
11	Указание количества деталей спинки	1	
12	Указание количества деталей кокетки спинки	1	
13	Указание количества деталей оборки	1	
14	Наличие направления нити основы на детали переда	1	
15	Наличие направления нити основы на кокетке переда	1	
16	Наличие направления нити основы на декоративной вставке	1	
17	Наличие направления нити основы на спинке	1	
18	Наличие направления нити основы на кокетке спинки	1	
19	Наличие направления нити основы на оборке	1	
20	Припуски на обработку переда	1	
21	Припуски на обработку кокетки переда	1	
22	Припуски на обработку декоративной вставки	1	
23	Припуски на обработку спинки	1	
24	Припуски на обработку кокетки спинки	1	
25	Припуски на обработку оборки	1	
26	Указание сгиба на детали переда	1	
27	Указание сгиба на декоративной вставке	1	
28	Указание сгиба на спинке	1	
29	Указание сгиба на кокетке спинки	1	
30	Наличие обозначения сборки на деталях переда и спинки	1	
	Итого	40	

Бланк № 1
Нанесение фасонных линий



Бланк № 2
Результат моделирования

