

**ВСЕРОССИЙСКАЯ ОЛИМПИАДА ШКОЛЬНИКОВ  
ПО БИОЛОГИИ 2014–2015 г.  
МУНИЦИПАЛЬНЫЙ ЭТАП. 7–8 КЛАССЫ**

**Часть первая.**

**На каждый вопрос даны четыре варианта ответа. Необходимо выбрать только один правильный и внести его в таблицу на бланке работы.**

**1. Микобактерии являются возбудителями:**

- а) сифилиса;
- б) желтухи;
- в) туберкулёза;
- г) микозов.

**2. Кукушкин лён размножается:**

- а) зооспорами;
- б) семенами при неблагоприятных условиях;
- в) спорами;
- г) апланоспорами.

**3. Красные водоросли отличаются от зелёных и бурых водорослей тем, что:**

- а) красные водоросли не образуют хлорофилл *a*;
- б) у красных водорослей нет полового процесса;
- в) одноклеточных красных водорослей не обнаружено;
- г) в жизненном цикле красных водорослей отсутствуют клетки со жгутиками.

**4. Из перечисленных водорослей способны поглощать органические вещества из окружающей среды:**

- а) спирогира и фукус;
- б) спирогира и улотрикс;
- в) хламидомонада и хлорелла;
- г) ламинария и фукус.

**5. В корзинке растения, изображённого на рисунке, цветки:**

- а) язычковые;
- б) ложноязычковые;
- в) трубчатые и ложноязычковые;
- г) язычковые и трубчатые.



**6. Листья земляники:**

- а) непарноперистосложные;
- б) тройчатосложные;
- в) пальчатосложные;
- г) сложные однолисточковые.

**7. На поперечном срезе стебля 3-летней липы можно увидеть:**

- а) камбий, внутрь от него сердцевина, а наружу – кора;
- б) камбий, внутрь от него древесина, а наружу – кора;
- в) прокамбий, наружу от него кора, а внутрь – древесина;
- г) прокамбий, наружу от него центральный цилиндр, а внутрь – древесина.

**8. В одной клетке мякоти зрелого плода рябины под микроскопом можно увидеть пластиды:**

- а) лейкопласты, хлоропласты и хромопласты;
- б) лейкопласты и хлоропласты;
- в) лейкопласты и хромопласты;
- г) хромопласты.

**9. Подземное прорастание семян характерно для:**

- а) клещевины;
- б) липы;
- в) тыквы;
- г) дуба черешчатого.

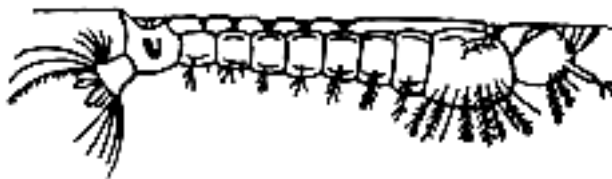
**10. Смоляные ходы характерны для:**

- а) хвойных;
- б) сложноцветных;
- в) зонтичных;
- г) всех перечисленных растений.

**11. Какая кровь находится в сердце беззубки: венозная (с низким содержанием кислорода) или артериальная (насыщенная кислородом)?**

- а) венозная;
- б) артериальная;
- в) в предсердиях венозная, а в желудочке артериальная;
- г) в левом предсердии артериальная, в правом предсердии венозная, в желудочке смешанная.

**12. Чем представители данного вида животных (см. рисунок) опасны для человека?**



- а) переносчики простейших – возбудителей опасной болезни;
- б) переносчики бактерий – возбудителей опасной болезни;
- в) имеют ядовитые железы, укус представляет опасность для людей с заболеваниями сердечно-сосудистой системы;
- г) ничем не опасны.

**13. Как дышит речной рак?**

- а) атмосферным кислородом;
- б) кислородом, растворённым в воде;
- в) по-разному, в зависимости от степени загрязнения водоёма;
- г) по-разному, в зависимости от времени года.

**14. Какая из этих групп животных имеет в классификации ранг класса?**

- а) рукокрылые;
- б) плеченогие;
- в) брюхоногие;
- г) крылоногие.

**15. Маска – это часть ротового аппарата:**

- а) термитов-солдат;
- б) жуков-могильщиков;
- в) паука-крестовика;
- г) личинок стрекоз.

**16. Из паразитов человека наибольших размеров (на взрослой стадии) достигает:**

- а) эхинококк;
- б) аскарида;
- в) кошачья двуустка;
- г) бычий цепень.

**17. Кто из птиц специализируется на сборе корма в полёте?**

- а) чёрный дрозд;
- б) зарянка;
- в) зяблик;
- г) чёрный стриж.

**18. Для кого из млекопитающих характерно отсутствие клыков в зубной системе?**

- а) рыжая вечерница;
- б) заяц-беляк;
- в) волк;
- г) крот.

**19. Представителями какого класса являются червяги?**

- а) круглоротые;
- б) млекопитающие;
- в) рептилии;
- г) амфибии.

**20. У воробьиных птиц короткий мощный клюв связан с питанием:**

- а) семенами;
- б) фруктами;
- в) крупной животной пищей;
- г) насекомыми.

## Часть вторая.

**Вам предлагаются тестовые задания с множественными вариантами ответа (от 0 до 5). Индексы верных ответов/Да (д) и неверных ответов/Нет (н) укажите в таблице на бланке работы знаком «X». Образец заполнения таблицы:**

№	1	
	да	нет
а	X	
б		X
в		X
г	X	
д		X

**1. Для цветковых растений, произрастающих в воде, характерно:**

- а) плохое развитие или отсутствие механической ткани;
- б) хорошее развитие механической ткани;
- в) хорошее развитие древесины, обеспечивающей передвижение воды по растению;
- г) наличие крупных межклетников в тканях корней, листьев и стебля;
- д) преобладание в пучках ксилемы и плохое развитие флоэмы.

**2. В составе жилки листа можно обнаружить:**

- а) ситовидные трубки с клетками-спутницами;
- б) сосуды;
- в) склеренхиму;
- г) уголковую колленхиму;
- д) паренхиму.

**3. У плаунов, хвощей и папоротников образуются корни:**

- а) главный с боковыми;
- б) главный;
- в) придаточные;
- г) боковые;
- д) главный с придаточными.

**4. Бесполое размножение путём почкования или отрыва частей тела встречается у:**

- а) круглых червей;
- б) кольчатых червей;
- в) кишечнополостных;
- г) моллюсков;
- д) иглокожих.

**5. Органы боковой линии у рыб служат для:**

- а) определения направления и скорости течения;
- б) определения химического состава воды;
- в) обнаружения приближения хищника или добычи;
- г) обнаружения подводных препятствий;
- д) ориентировки в пространстве по линиям магнитного поля.

### Часть третья.

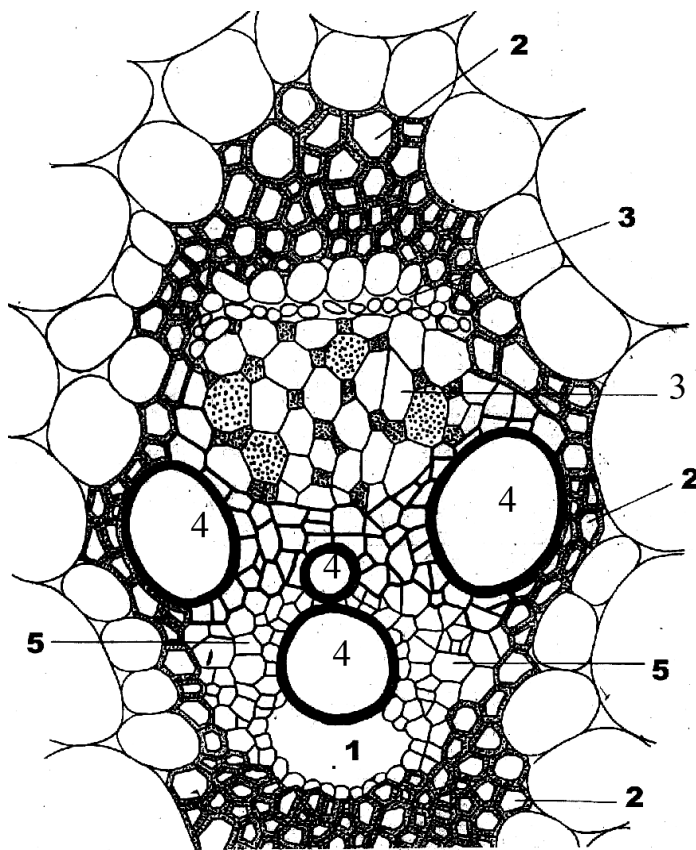
**Задание на определение правильности суждений. Номера правильных суждений внесите в таблицу на бланке работы.**

1. Тело низших растений всегда представлено слоевищем с крупными листьями.
2. Колючки боярышника являются видоизменёнными побегами.
3. Зародыш семени на самых ранних этапах прорастания гетеротрофен.
4. Двоякодышащие рыбы – вымершая группа рыб, от которой произошли первые земноводные.
5. Миксины не имеют в цикле развития личиночной стадии.
6. Все представители типа Хордовые раздельнополые животные.
7. Регенерация у полипов происходит благодаря делению кожно-мышечных клеток.
8. Все беспозвоночные используют внешнее оплодотворение.
9. Основная масса мышц у птиц располагается на брюшной стороне.
10. К группе кожных желёз млекопитающих относятся потовые, сальные и молочные.

### Часть четвёртая.

Заполните таблицы на бланке работы в соответствии с требованиями заданий.

1. На рисунке изображён поперечный срез проводящего пучка кукурузы (*Zea mays*). Соотнесите основные структуры проводящего пучка (А–Д) с их обозначениями:



А – древесинная паренхима;

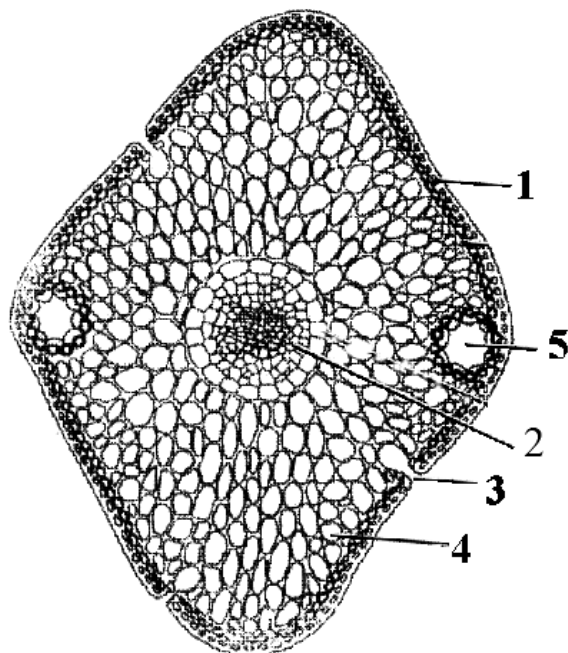
Б – склеренхима;

В – воздушная полость;

Г – сосуды;

Д – флоэма.

2. На рисунке изображён поперечный разрез хвоинки ели. Соотнесите обозначения на рисунке (1–5) с названиями элементов строения:



- А – эпидерма;
- Б – смоляной ход;
- В – устьице;
- Г – проводящий пучок;
- Д – мезофилл.