

**XV Всероссийская олимпиада школьников по технологии.
Региональный этап.
Номинация «Культура дома и декоративно-прикладное творчество»**

**Теоретические задания.
9 класс**

Кулинария

Вставьте пропущенные слова

1. **Определить, свежая мука или нет, можно следующим способом: щепотку муки смочите водой. Окраска свежей муки останется а) _____, окраска «лежалой» муки станет б) _____.**

Вставьте пропущенные слова

2. **Чтобы свежий, горячий хлеб не крошился, перед тем как резать, нож надо _____.**

Вставьте пропущенные слова

3. **Специалисты советуют готовить мясной бульон из одного большого куска мяса. Так он получается более а) _____. После того как мясо сварилось, его можно б) _____.**

Вставьте пропущенные слова

4. **Чтобы при варке яиц белок был более твердым, а желток более жидким, варить их надо на а) _____ огне. А если наоборот- на б) _____.**

Отметьте знаком + правильный ответ

5. **При тепловой обработке овощей для салата картофель, свеклу и морковь:**

- а) желательно варить вместе, так как это ускорит процесс варки
- б) желательно варить отдельно, чтобы не пострадал вкус
- в) не имеет значения

6. **К макроэлементам, которые содержатся в организме человека, относятся: Укажите номера правильных ответов, например: а, б, в, если эти ответы верны.**

- а) йод;
- б) фтор;
- в) железо;
- г) калий;
- д) фосфор.

Ответ: _____

7. **Какие органические вещества являются источниками энергии для организма человека?**

Укажите номера правильных ответов, например: а, б, в, если эти ответы верны.

- а) углеводы;
- б) соли;
- в) витамины;

- г) белки;
- д) жиры.

Ответ: _____

Отметьте знаком + правильный ответ

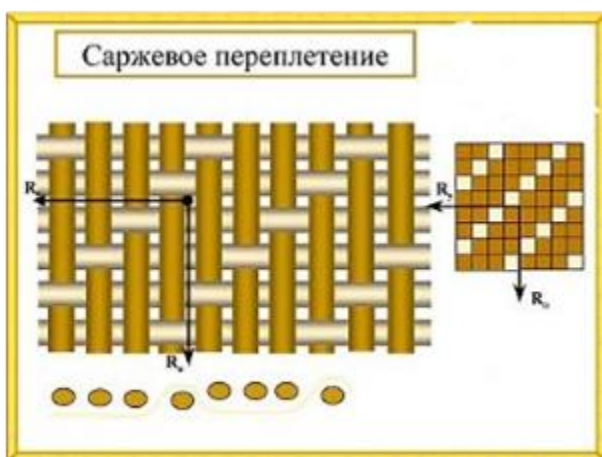
8. Как в соответствии с правилами этикета следует есть хлеб за праздничным столом?

- а) откусывая от куска;
- б) отрезать ножом небольшие кусочки и есть их;
- в) отламывать рукой маленькие кусочки и есть их;
- г) вообще не есть.

Материаловедение

Отметьте знаком + все правильные ответы

9. Каковы признаки саржевого переплетения?



- а) наличие гладкой и блестящей поверхности по лицевой стороне;
- б) наличие диагонального рубчика по лицевой стороне;
- в) наличие одинакового рисунка на лицевой и изнаночной стороне.

10. Какое физическое явление можно наблюдать при decatировании хлопковой и трикотажной ткани?

Отметьте знаком + все правильные ответы

11. Отметьте положительные свойства синтетических волокон:

- а) прочность;
- б) малосминаемость;
- в) малая усадка;
- г) низкая гигроскопичность;
- д) низкая воздухопроницаемость

12. За счёт какого физического процесса высыхает выстиранное бельё?

13. Почему горячие кастрюли и сковородки не следует брать мокрым полотенцем? О каком физическом процессе идёт речь?

Машиноведение

14. Укажите правильную последовательность заправки нижней нити в швейной машине. Например: а, б, в, если эта последовательность верна:

- а) провести нить через косую прорезь шпульного колпачка;
- б) вставить шпульку в шпульный колпачок;
- в) вытянуть нижнюю нить наверх через отверстия в игольной пластине;
- г) вставить шпульный колпачок в челночное устройство;
- д) заправить нить под прижимную пружину шпульного колпачка;
- е) намотать нить на шпульку .

Ответ: _____

Рукоделие

15. Определите цвета, которые получаются при смешивании красок двух цветов:

- а) синяя+красная= _____
- б) красная+ желтая= _____
- в) желтая+синяя= _____

Закончите предложение.

16. Соразмерное расположение форм, основных линий цвета и красок относительно одной, двух или несколько осей, называют _____

17. Определите по рисунку вид вышивки



Ответ: _____

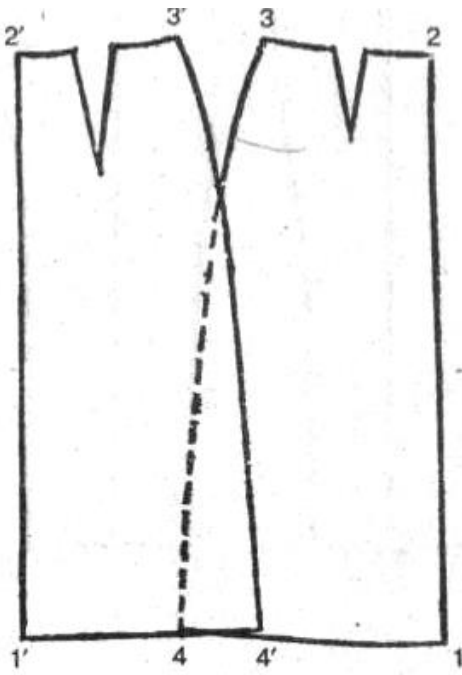
Отметьте знаком + правильный ответ

18. Колористическое решение рисунка по ковру— это соотношение красок по:

- а) сюжету;
- б) композиции;
- в) тону.

Конструирование и моделирование

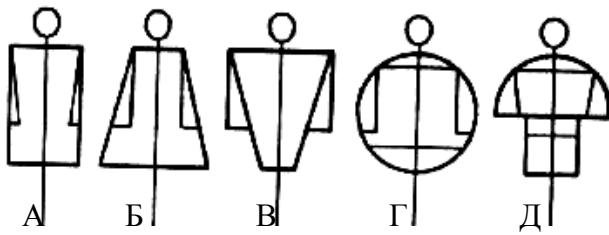
19. Напишите названия конструктивных линий переднего и заднего полотнища юбки



Ответ:

- 1-2 _____
- 2-3 _____
- 3-4 _____
- 4-1 _____
- 1'-2' _____
- 2'-3' _____
- 3'-4' _____
- 4'-1' _____

20. Определите силуэты, изображённые на рисунке:



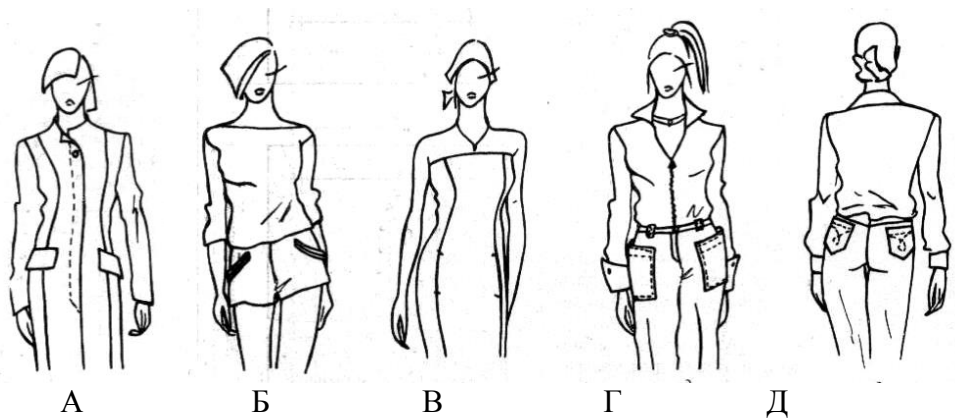
А....., Б....., В.....,
 Г....., Д.....

21. Для переноса нагрудной вытачки А в пройму необходимо ее закрыть, сделав разрез по линии:



- а) Б;
- б) В;
- в) Г;
- г) Д.

22. Установите соответствие между рисунком и видом карманов по конструкции



накладной _____
 прорезной в рамку _____
 прорезной с клапаном _____
 непрорезной в рельефах _____

23. Изменить внешний вид изделия без изменения выкройки можно с помощью... Укажите правильные ответы, например а, б, в, если эти ответы верны.

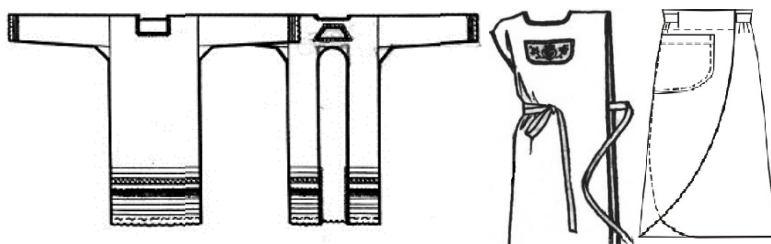
- а) фурнитуры;
- б) аксессуаров;
- в) вышивки;
- г) кружев;
- д) рельефов;
- е) аппликации;
- ж) кокетки.

Ответ: _____

История одежды

Отметьте знаком + правильный ответ

24. По эскизам определите, какой вид одежды представлен:



- а) юбка;
- б) передник;
- в) сарафан.

25. Что представляет из себя ткань, о которой говорится в повести А.С.Пушкина «Капитанская дочка» :

«...Я застал у него одного толстого румяного старичка в глазетовом кафтане...»



Ответ: глазет- это _____

Технология

26. Определите расход ткани на двухшовную юбку прямого покроя при ширине ткани 140 см, если: Ди=60 см ,Сб=50 см.

Ответ: _____

27. Рассчитайте величину раствора задней и передней вытачки прямой юбки, если сумма растворов всех вытачек 14 см.

Ответ: _____

Отметьте знаком + правильный ответ

28. При выполнении влажно-тепловой обработки концы вытачек

- а) заутюживают к боковым швам;
- б) разутюживают;
- в) сутюживают;
- г) приутюживают;

Отметьте знаком + правильный ответ

29. Ласы - это...

- а) пожелтение поверхности ткани
- б) опаливание ворса
- в) блеск на поверхности ткани

Электротехника

Отметьте знаком + правильный ответ

30. В честь какого из перечисленных ученых-физиков была названа единица измерения электрического напряжения:

- а) Анри Ампера;
- б) Георга Ома;
- в) Алессандро Вольты;
- г) Луиджи Гальвани.

31. Расчётная мощность счётчика составляет 2500 Вт. Какой должна быть максимально допустимая мощность счётчика в этом случае?

Ответ: _____

Экономика

32. Кредит в размере 3000 рублей выдан на 12 месяцев под 28% годовых. Какова будет сумма полной выплаты? Процентная ставка исчисляется в долях.

33. Если для заключения договоров, связанных с увеличением производства, работникам предприятия приходится использовать такси с целью перемещения, увеличивает ли это переменные затраты предприятия?

Отметьте знаком + правильный ответ

34. Взимание налога в равных долях независимо от размера дохода (например: 20% с каждого рубля заработной платы независимо от её величины) говорит о введении:

- а) пропорциональной налоговой ставки;
- б) прогрессивной налоговой ставки;
- в) регрессивной налоговой ставки.

Профориентация

Отметьте знаком + все правильные ответы

35. В приведённом ниже списке отметьте критерии, не характеризующие самоопределение личного социального статуса:

- а) образование;
- б) престижность профессии;
- в) занимаемая должность;
- г) возраст;
- д) образ жизни;
- е) материальное положение.