

**Всероссийская олимпиада школьников по географии. 2013-14г.
Окружной этап. 10 класс. ОТВЕТЫ**

Тест. По 1 баллу за правильный ответ. Максимальный балл - 20

1	Г
2	А
3	Б
4	А
5	В
6	Г
7	Г
8	В
9	Г
10	А

11	Б
12	Б
13	В
14	А
15	В
16	Г
17	В
18	Б
19	Г
20	Б

Практическое задание. Максимальный балл - 20

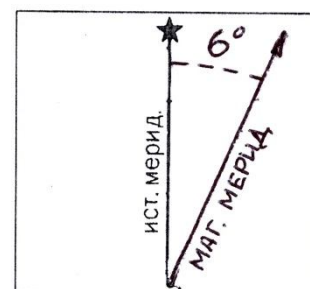
Численный масштаб **1:10000 (1 балл)**

Именованный масштаб **В 1см – 100м (0,5 балла)**

Расчёты: **(1 балл)**

Магнитное склонение 6° восточное – **1 балл**

График магнитного склонения – **1 балл**



Высота сечения рельефа- **2,5 м (1 балл)**

Истинный азимут профиля - $124^\circ (+/- 3^\circ)$ – **1 балл**

Магнитный азимут профиля - 118° (на 6° меньше) – **1 балл**

Максимальная крутизна склона на профиле около 4° - **1 балл**

Профиль местности – **4 балла**

Длина профиля -15см;

вертикальный масштаб соответствует указанному в задании: в 1 см – 5м;

линия профиля не выходит за рамки высот;

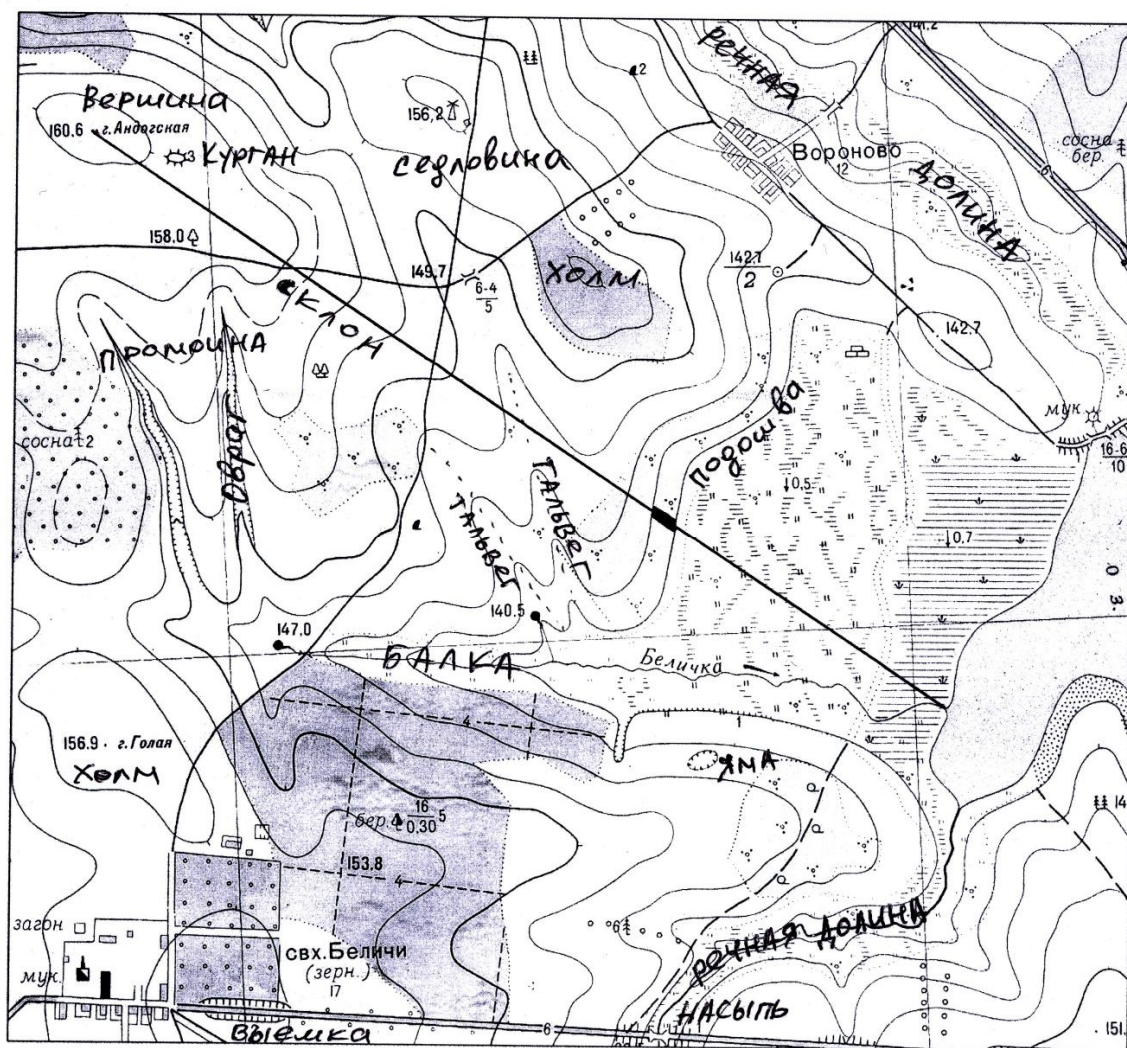
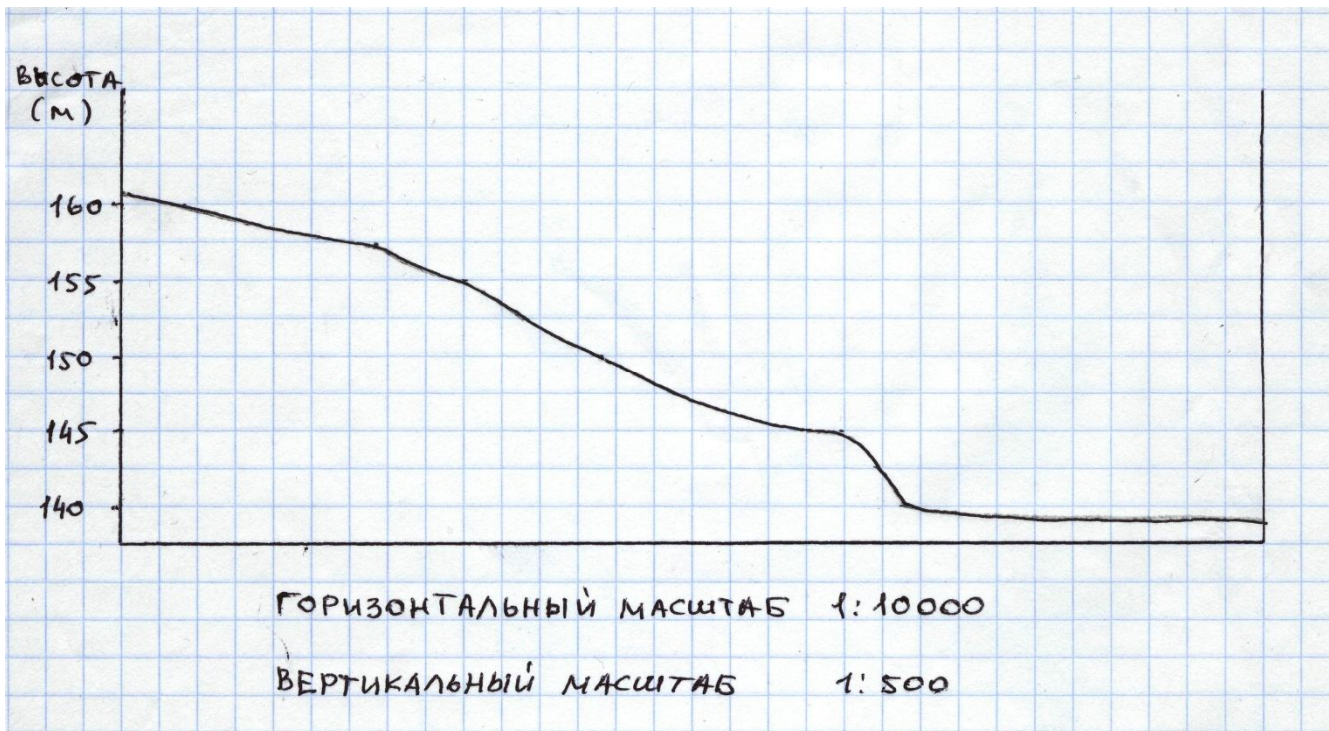
оформление профиля (подписаны масштабы).

Отметка наиболее крутого участка профиля на карте - между 140 и 142,5м – **0,5 балла**

Подписи форм рельефа на ч/б фрагменте топографической карты **по 0,5 балла**

(максимум 7 баллов)

Всероссийская олимпиада школьников по географии. 2013-14г.
 Окружной этап. 10 класс. ОТВЕТЫ



**Всероссийская олимпиада школьников по географии. 2013-14г.
Окружной этап. 10 класс. ОТВЕТЫ**

Аналитический тур

Задание №1. Максимальный балл – 15

по 1 баллу за каждый правильный ответ

<i>А. Никитин</i>	<i>Э. Кортес</i>	<i>Д. Кук</i>	<i>А. Гумбольдт</i>	<i>Д. Ливингстон</i>
Иран	Гватемала	Австралийский Союз	Колумбия	Ангола
Индия	Гондурас	Новая Зеландия	Перу	ДР Конго
Украина	Мексика	США	Эквадор	Мозамбик

Задание №2 Максимальный балл – 15

За правильное определение субъекта РФ – 1,5 балла

За определение реки, на которой расположен административный центр – 1 балл

За определение главной реки – 0,5 балла

№	субъект РФ	река, на которой расположен административный центр	главная река
1	Республика Башкортостан	Белая	Кама
2	Иркутская область	Ангара	Енисей
3	Владимирская область	Клязьма	Ока
4	Кемеровская область	Томь	Обь
5	Курганская область	Тобол	Иртыш

Задание №3 Максимальный балл – 15

- 1) Бангладеш (1 балл);
- 2) примерно 1000 человек на квадратный километр (2 балла);
- 3) река Ганг, дождевое питание (по 2 балла за верный ответ, всего 4 балла);
- 4) бенгальцы и ислам (суннизм) (по 2 балла за верный ответ, всего 4 балла);
- 5) унитарная республика – 2 балла;
- 6) Мьянма – 2 балла.

**Всероссийская олимпиада школьников по географии. 2013-14г.
Окружной этап. 10 класс. ОТВЕТЫ**

Задание №4 Максимальный балл – 15

За правильно определённый период года – 1 балл

За правильно определённое государство (одно) – 0,5 балла

За правильно определённый народ / народность – 1 балл

период года	государство	народ (народность)
январь-февраль	Дания (Гренландия), США, Канада	эскимосы
март-апрель	Папуа-Новая Гвинея	папуасы
май-июнь	Китай	тибетцы
июль-август	Саудовская Аравия, Йемен, Оман	бедуины (арабы)
сентябрь-октябрь	Австралия	австралийские аборигены
ноябрь-декабрь	Намибия	бушмены