

**XIV Всероссийская олимпиада по технологии. Заключительный этап.**  
**Задания теоретического конкурса по номинации**  
**«Культура дома и декоративно-прикладное творчество»**  
**10-11 класс**

КОД \_\_\_\_\_

1. Отметьте правильный ответ.

Технологические знания об использовании и преобразовании материалов, энергии, информации важны в первую очередь

- а) при анализе физических явлений;
- б) при рассмотрении биологических объектов;
- в) при изучении химических процессов;
- г) при проектировании и изготовлении изделий.

**Кулинария**

2. Самым оптимальным режимом питания считается четырехразовый прием пищи. При таком режиме промежутки между основными приемами пищи составляют порядка 4-5 часов. Благодаря этому нагрузка на желудочно-кишечный тракт равномерна, а пища полностью переваривается и хорошо усваивается.

Распределите пищу в течение дня в процентах по калорийности от суточного рациона (100 %):

Завтрак – \_\_\_\_\_%,

Обед – \_\_\_\_\_%,

Полдник или второй завтрак – \_\_\_\_\_%,

Ужин – \_\_\_\_\_%.

3. Отметьте правильный ответ.

По окончании еды приборы кладут:

- а) на стол;
- б) на тарелку;
- в) на салфетку;
- г) в стакан.

4. Слово происходит от греческого слова *diáita* – «образ жизни» \_\_\_\_\_.

5. Именные блюда. В кулинарии существует ряд блюд, названных в честь различных деятелей, не обязательно выдающихся, однако за ними навеки закреплено авторство этого блюда.

Приведите, в качестве примера, три «именных» блюда

---

---

6. Установите соответствия между химическими элементами и продуктами, которые являются их основным источником (укажите соответствие стрелочками)

1. Кальций;	А) морская капуста;
2. Натрий;	Б) поваренная соль;
3. Магний;	В) крупы, горох;
4. Железо;	Г) печень, почки;
5. Йод.	Д) молоко.

7. Отметьте правильный ответ.

Наиболее активно накапливают нитраты овощные культуры:

- а) перезрелые;
- б) поздние;
- в) среднеспелые;
- г) ранние.

8. Внимательное изучение и проба продуктов питания, качество которых нужно оценить, выявляя их достоинства и недостатки, называется: \_\_\_\_\_.

9. Продолжите:

Супы классифицируют в зависимости:

1. от температуры подачи – на \_\_\_\_\_.
2. от способа приготовления – на \_\_\_\_\_.
3. жидкой основы – \_\_\_\_\_.

### **Швейное материаловедение**

10. Отметьте все правильные ответы.

К искусственным волокнам относятся:

- а) ацетатные;
- б) полиуретановые;
- в) вискозные;
- г) полиэфирные.

11. Отметьте правильный ответ.

Ткань крепдешин изготавливают из:

- а) льна;
- б) лавсана;
- в) капрона;
- г) шерсти;
- д) шелка.

12. Блеск, рельефность и рисунок лицевой поверхности ткани, и некоторые ее свойства зависят от \_\_\_\_\_.

### **Машиноведение. Технология.**

13. Отметьте правильный ответ.

Машинный шов, выполняемый с дополнительной полоской ткани:

- а) настрочной;
- б) вподгибку;
- в) обтачной;
- г) окантовочный.

14. Отметьте правильный ответ.

Машинная игла рвет нити в ткани потому, что она:

- а) очень тонкая;
- б) очень толстая;
- в) тупая;
- г) изогнутая.

### Проектирование и изготовление швейного изделия

15. Покрой швейного изделия определяет:

- а) способ соединения воротника с горловиной;
- б) способ соединения рукава с проймой;
- в) наличие членения по линии талии;
- г) длина и ширина рукава.

16. Отметьте правильный ответ.

Линии соединения деталей одежды называются:

- а) декоративные;
- б) композиционные;
- в) фасонные;
- г) конструктивные.

17. Отметьте правильный ответ.

Рюши, оборки, воланы, кружева, характерны для одежды \_\_\_\_\_  
\_\_\_\_\_ стиля.

- а) классического;
- б) кантри;
- в) романтического;
- г) фольклорного.

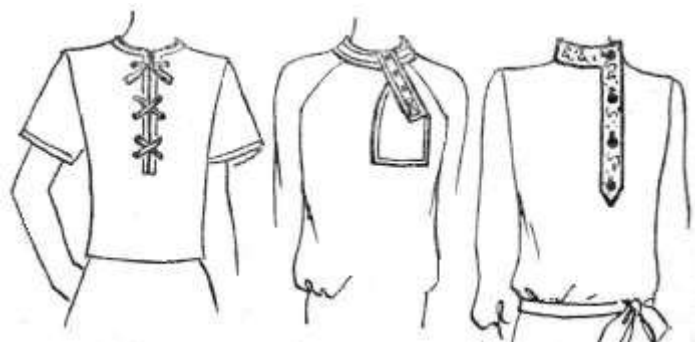
18. Отметьте правильный ответ.

Плечевые вытачки заутюживают:

- а) к середине детали;
- б) к срезам пройм;
- в) в любые стороны;
- г) не заутюживают.

19. Определите, на каком рисунке изображены разновидности застежек:

1. по месторасположению на деталях.
2. с неодинаковым припуском вдоль линии полузаноса.
3. в зависимости от припуска на застежку.



А) \_\_\_\_\_



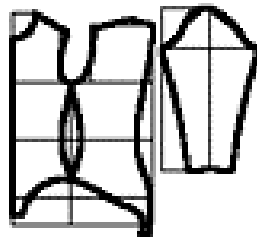
Б) \_\_\_\_\_



В) \_\_\_\_\_

20. Отметьте правильные ответы.  
 Величина припуска на шов зависит от:
- а) назначения швейного изделия;
  - б) вида шва;
  - в) характеристик швейной машины;
  - г) свойств ткани.

21. Напишите, построение выкройки какого швейного изделия изображено на рисунке.



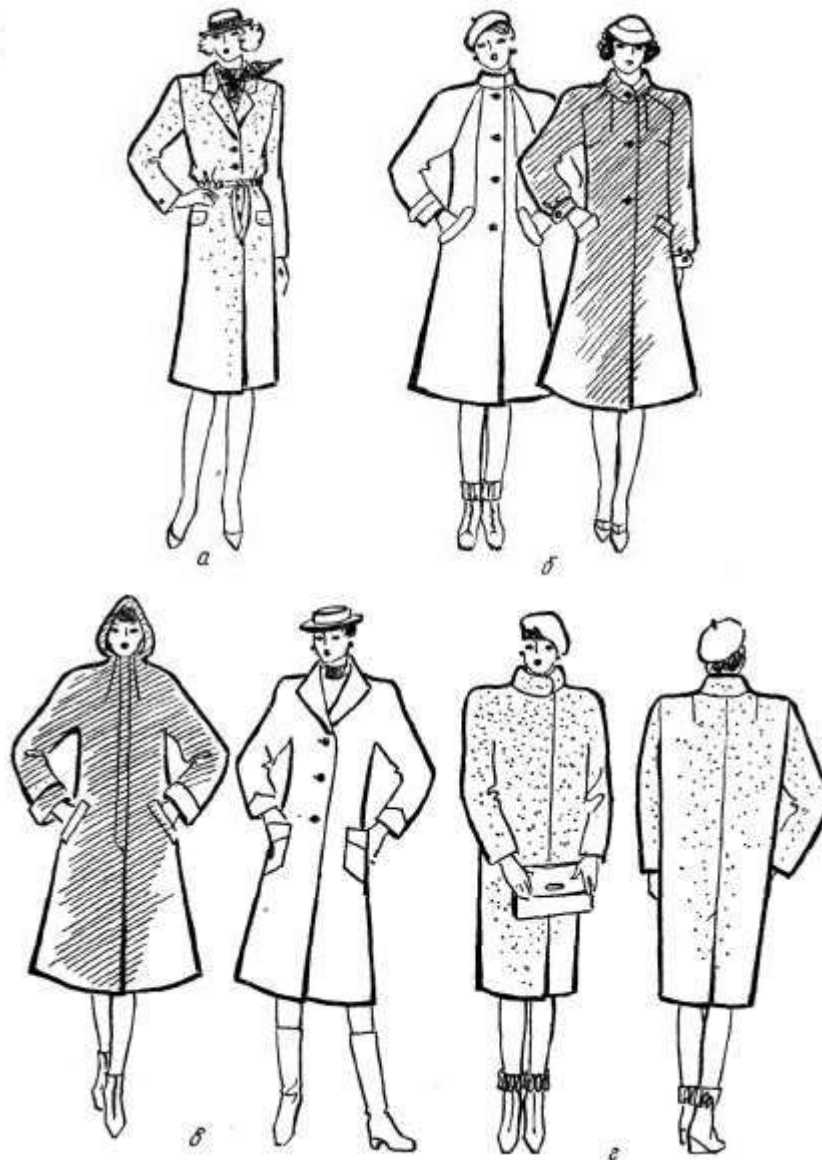
Построение выкройки \_\_\_\_\_ .

22. Продолжите определение:  
 Контурные линии – это \_\_\_\_\_  
 \_\_\_\_\_

23. Определите покрой рукавов в женских пальто:

- а) \_\_\_\_\_ ;
- б) \_\_\_\_\_ ;
- в) \_\_\_\_\_ ;

г) \_\_\_\_\_.



### Рукоделие

24. Отметьте правильный ответ.

Последовательное повторение отдельных узоров или группы узоров – это:

- а) мотив;
- б) композиция;
- в) симметрия;
- г) орнамент.

25. Технический приём в изобразительном искусстве, заключающийся в создании живописных или графических произведений путём наклеивания на какую-либо основу предметов и материалов, отличающихся от основы по цвету и фактуре.



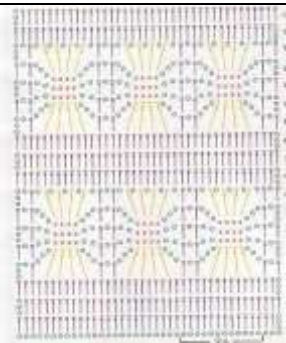

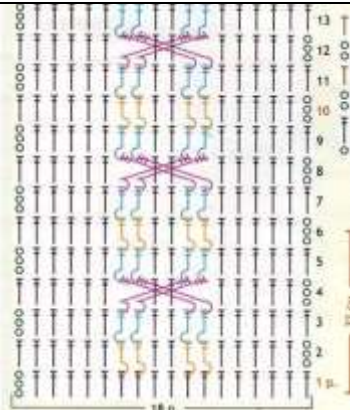

--	--	--	--	--	--

26. Страна, из которой пришло к нам новшество плоскостных композиций, в которых

преобладают сухие материалы с добавлением живых цветов.

--	--	--	--	--	--

27. Найдите соответствия между схемой и изделием, по ней вывязанным

1. 	A 
2. 	Б 
3. 	В 

### Семейная экономика

28. Отметьте правильный ответ.

Каждая экономическая система должна отвечать на следующие вопросы:

- а) что и в каком количестве производить?
- б) как распределять?
- в) как производить?
- г) все перечисленные выше варианты верны.

29. Отметьте правильный ответ.

Бюджет – это:

- а) баланс всех доходов и расходов за определенное время (месяц, квартал, год);
- б) совокупность статей прибыли за определенное время (месяц, квартал, год);
- в) максимальный доход и расход за определенное время (месяц, квартал, год);
- г) минимальный доход и расход за определенное время (месяц, квартал, год).

30. На основе минимального потребительского бюджета устанавливается три норматива:

- а) максимальная зарплата, максимальная пенсия, максимальный доход;
- б) минимальная зарплата, минимальная пенсия, минимальный доход на одного члена семьи;
- в) средняя зарплата, средний расход, средний доход на одного члена семьи;
- г) все перечисленные выше варианты верны.

31. Понятие «экономика» появилось в:

- а) США;
- б) России;
- в) Древней Греции;
- г) Китае.

### **Электротехника.**

32. На кухне напряжение в сети 220 В, там же имеются потребители электрической энергии и виде холодильника мощностью 600 Вт, электрочайника мощностью 2 кВт, СВЧ печи мощностью 1,6 кВт. Предохранитель, обеспечивающий работу этих приборов должен срабатывать при превышении тока в цепи:

- а) 10 А;
- б) 20 А;
- в) 30 А.

33. Отметьте правильный ответ.

Один пылесос выполняет работу 450 кДж за 5 мин, а второй – за 8 мин. Мощность первого пылесоса:

- а) больше мощности второго;
- б) меньше мощности второго;
- в) мощность пылесосов одинакова.

### **Профессиональное самоопределение**

34. Отметьте все правильные ответы.

Творческая деятельность людей по созданию воображаемого мира, отражающая мир в образах и символах, это:

- а) религия;
- б) наука;
- в) образование;
- г) искусство.

35. Напишите в левом столбце: к какому типу относятся примеры профессий из правого столбца:

<b>Типы профессий</b>	<b>Примеры профессий</b>
	Программист, экономист, оператор
	Инженер, техник, токарь
	Учитель, медицинская сестра, официант
	Дизайнер, художник, артист
	Агроном, зоотехник, лаборант химикобактериологического анализа