

ВСЕРОССИЙСКАЯ ОЛИМПИАДА ШКОЛЬНИКОВ  
ГЕОГРАФИЯ. 2024 г.  
ПРИГЛАСИТЕЛЬНЫЙ ЭТАП. 8 КЛАСС  
Максимальный балл за работу – 60.

**Определение по текстовым описаниям**

По текстовому описанию определите субъект РФ, и расположенные в пределах его территории объекты Всемирного природного наследия ЮНЕСКО.

Территория субъекта РФ не имеет выхода к сухопутной государственной границе, административный центр расположен на берегах самой полноводной реки страны. Объект Всемирного природного наследия представляет собой самостоятельную форму рельефа в пределах древней платформы, с высшей точкой 1701 м. Территория знаменита вулканическими покровами, с которыми связаны месторождения медно-никелевых руд, которые разрабатываются вблизи города, являющегося самым северным городом мира с численностью населения более 150 тысяч человек.

**1. Определите:**

название субъекта РФ – *Архангельская область, Пермский край, Красноярский край, Республика Саха (Якутия), Иркутская область, Ханты-Мансийский авт. округ – Югра, Республика Коми, Ростовская область, Республика Татарстан, Санкт-Петербург*

**2. Определите:**

название реки – *Нева, Волга, Иртыш, Обь, Северная Двина, Енисей, Лена, Амур, Кубань, Ангара*

название древней платформы – *Северо-Американская, Восточно-Европейская, Сибирская, Индостанская, Аравийская, Тибетская, Сино-Корейская, Южно-Китайская, Таримская, Западно-Сибирская*

термин, которым называют вулканические покровы – *аласы, булгуньяхи, барранкосы, траппы, карры, нунатаки, друмлины, зандры, сталагматы, пенеплен*

название северного города – *Мурманск, Архангельск, Нарьян-Мар, Салехард, Дудинка, Норильск, Новый Уренгой, Кандалакша, Певек, Воркута*

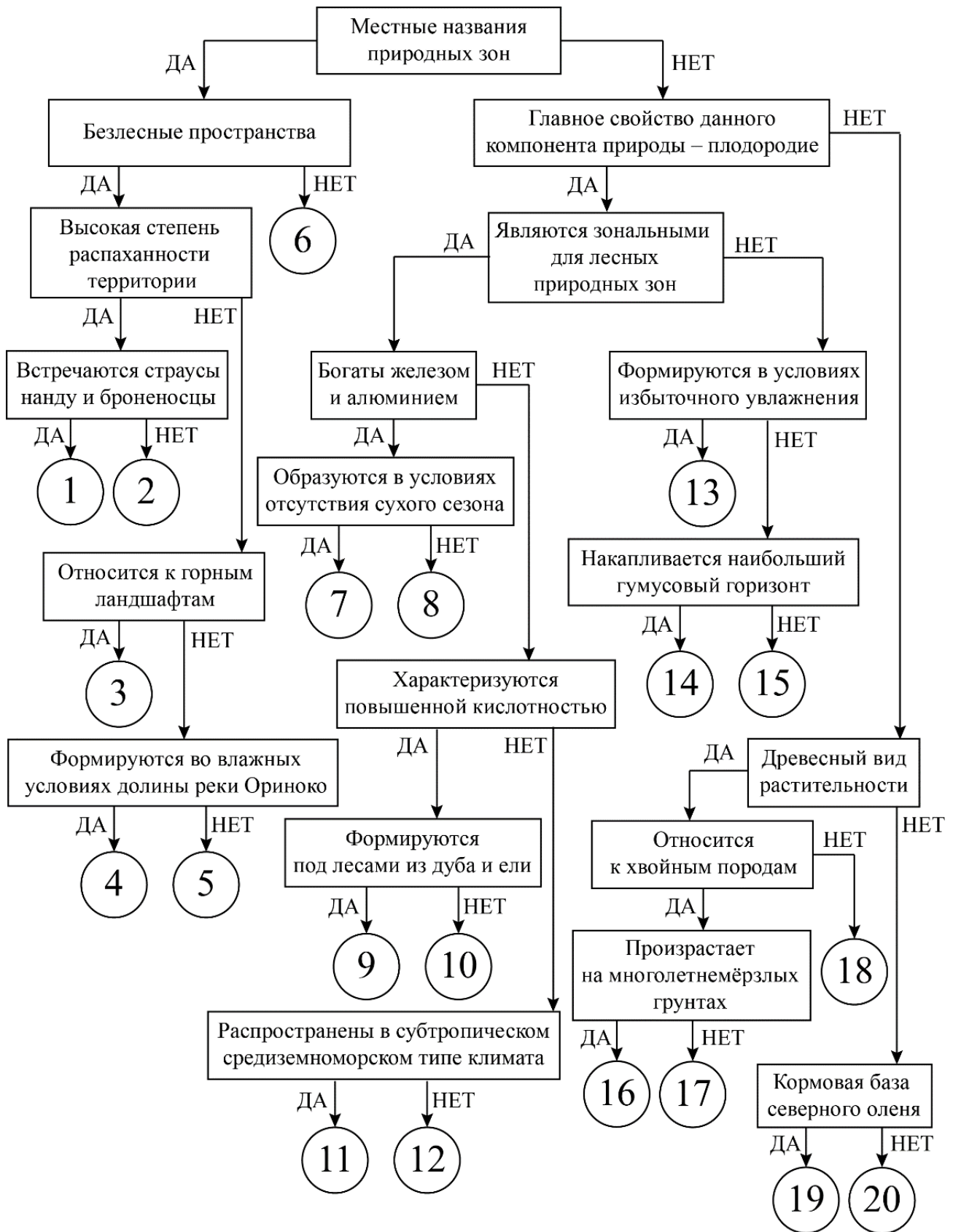
название объекта Всемирного природного наследия ЮНЕСКО – *девственные леса Коми, Озеро Байкал, Вулканы Камчатки, Золотые горы Алтая, Западный Кавказ, Центральный Сихотэ-Алинь, Убсунурская котловина, Остров Врангеля, Плато Путорана, Ленские Столбы, Ландшафты Даурии*

**Следуя алгоритму, распределите объекты на соответствующие позиции**

**3.** Следуя алгоритму, соотнесите термины и объекты, связанные с природными зонами Земли.

- прерия
- подзолистые
- лавр
- тундровые глеевые
- гилея
- ковыль
- кампос
- дерново-подзолистые
- красно-жёлтые ферраллитные
- лиственница
- пампа
- серые лесные
- ягель
- парамос
- красные ферраллитные
- чернозёмы
- секвойя
- бурые пустынные
- коричневые
- льянос

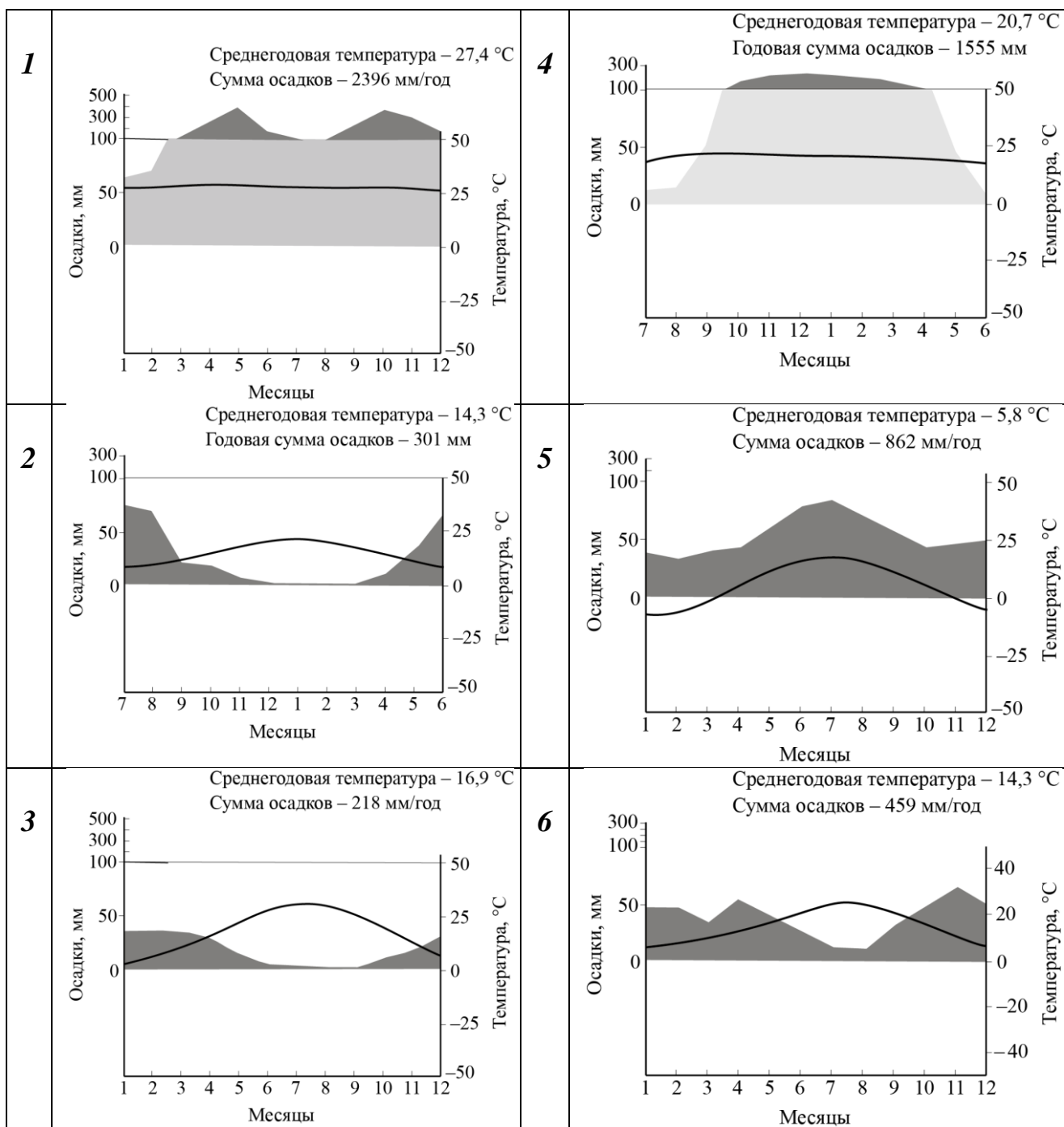
Всероссийская олимпиада школьников. География. 2024 г.  
Пригласительный этап. 8 класс



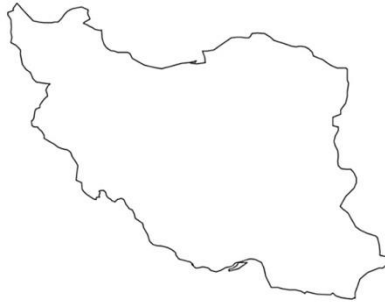
### Определение по контурам государства

Определите по контурам государства, напишите их названия в полях ответов и подберите климатограмму (1–6), которая будет отображать тип климата столиц определённых Вами стран мира.

### КЛИМАТОГРАММЫ СТОЛИЦ



4. Определите страну по контурам государства.



Название страны –

Номер климатограммы –

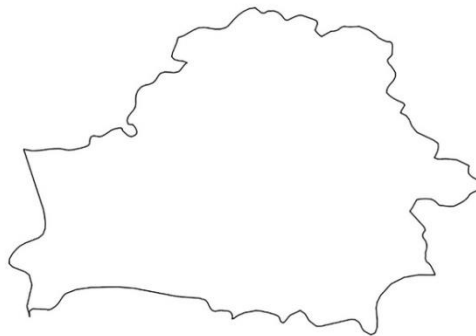
5. Определите страну по контурам государства.



Название страны –

Номер климатограммы –

6. Определите страну по контурам государства.



Название страны –

Номер климатограммы –

## Логический ряд

Опираясь на знания по географии, определите, в каком из вариантов верно определён общий признак для четырёх объектов в логическом ряду и найдено правильное обоснование для ошибочного элемента.

### Пример

**Россия – США – Франция – Берлин – Испания**

#### Варианты ответов

- Россия – крупнейшая по площади территории страна мира, а все остальные объекты имеют меньшую площадь<sup>1</sup>.
- США омываются водами трёх океанов, а все остальные объекты – одного.
- Франция – это королевство, все остальные объекты – республики.
- Берлин – это город, а все остальные объекты – государства.
- Испания – это страна, которая находится на полуострове, а все остальные объекты – нет<sup>2</sup>.

#### Верный ответ

**Берлин – это город, а все остальные объекты – государства.**

Ответ считается верным, если определён общий признак для четырёх объектов и найдено правильное обоснование исключения.

<sup>1</sup> Количественные значения не могут являться общим признаком, если они не переходят в качественные.

<sup>2</sup> Отсутствие какого-то свойства (страна расположена не на полуострове) не может являться правильным ответом.

**7.** Опираясь на знания по географии, определите, какой из пяти объектов лишний.

**Риу-Негру – Тапажос – Пурус – Шингу – Токантинс.**

Из предложенных вариантов выберите верное обоснование своего ответа (верно определён общий признак для четырёх объектов в логическом ряду и найдено правильное обоснование для ошибочного элемента).

- На этой реке нет крупных ГЭС, как на остальных.
- Все реки относятся к бассейну стока Атлантического океана, а эта – к Тихому.
- Это притоки Амазонки, а выбранная река таковой не является.
- Все реки находятся на самом влажном материке, а «лишняя река» – на самом сухом.
- Эта река протекает в умеренном климатическом поясе, а все остальные – в экваториальном.

8. Опираясь на знания по географии, определите, какой из пяти объектов лишний.

Рас-Хафун – Кабу-Бранку – Альмади – Йорк – Игольный.

Из предложенных вариантов выберите верное обоснование своего ответа (верно определён общий признак для четырёх объектов в логическом ряду и найдено правильное обоснование для ошибочного элемента).

- Это крайние точки Африки, а выбранный объект таковым не является.
- Это крайняя северная точка материка, а все остальные – крайние восточные точки.
- Все мысы располагаются в тропическом поясе освещённости, а этот – за его пределами.
- Этот мыс омывается водами Тихого океана, а все остальные – водами Атлантического океана.
- Этот мыс располагается в Северном полушарии, а все остальные – в Южном.

9. Опираясь на знания по географии, определите, какой из пяти объектов лишний.

Парагвай – Уругвай – Нигер – Конго – Чад.

Из предложенных вариантов выберите верное обоснование своего ответа (верно определён общий признак для четырёх объектов в логическом ряду и найдено правильное обоснование для ошибочного элемента).

- Эти реки относятся к бассейну стока Атлантического океана, а выбранный объект – к бассейну Индийского океана.
- Этот объект пересекается экватором, а все остальные им не пересекаются.
- Все страны находятся на побережье океана, а эта не имеет выхода к морю.
- Это государство названо по озеру, а все остальные получили названия по рекам.
- Эти страны находятся в Южной Америке, а «лишний объект» – в Африке.