

ВСЕРОССИЙСКАЯ ОЛИМПИАДА ШКОЛЬНИКОВ
ГЕОГРАФИЯ. 2024 г.
ПРИГЛАСИТЕЛЬНЫЙ ЭТАП. 9 КЛАСС
ОТВЕТЫ И КРИТЕРИИ ОЦЕНИВАНИЯ
Максимальный балл за работу – 60.

Определение по текстовым описаниям

Определите по текстовым описаниям два субъекта РФ.

Продолжайте отвечать на вопросы, определив объекты, расположенные на их территориях.

Субъект РФ № 1. Этот субъект РФ омывается водами трёх морей двух океанов. Это единственный регион России, где действуют две электростанции рассматриваемого типа. Одна из них обеспечивала, в первую очередь, предприятия горнодобывающей промышленности по добыче одного из цветных металлов. Вторая электростанция, уникальная по своему типу, находится в самом северном городе нашей страны. В данном субъекте РФ расположен объект Всемирного природного наследия ЮНЕСКО, отделённый от материка проливом.

1. Определите:

субъект РФ – *Мурманская область, Камчатский край, Сахалинская область, Ямало-Ненецкий автономный округ, Чукотский автономный округ, Краснодарский край, Калининградская область, Республика Саха (Якутия), Красноярский край, Приморский край*

Критерии оценивания.

За верное название субъекта РФ – 4 балла.

2. Определите:

название электростанции, обеспечивающей работу предприятий горнодобывающей промышленности – *Богучанская, Билибинская, Райчихинская, Ириклинская, Балаковская, Ростовская, Волжская, Смоленская, Кольская, Невинномысская*

добываемый металл – *медь, никель, алюминий, железо, марганец, свинец, цинк, титан, магний, золото*

название уникальной электростанции – *Кислогубская, Мутновская, «Академик Ломоносов», Паужетская, Ленинградская, Чиркейская, Кош-Агачская, Аршанская, Кочубеевская*

самый северный город страны – *Мурманск, Архангельск, Нарьян-Мар, Салехард, Дудинка, Норильск, Новый Уренгой, Кандалакша, Певек, Воркута*

название пролива – *Карские Ворота, Вилькицкого, Берингов, Татарский, Лаперуза, Кунаширский, Лонга, Санникова, Маточкин Шар, Керченский*

Критерии оценивания.

За каждый верный ответ – 1 балл. Максимальный балл – 5.

Субъект РФ № 2. В этом субъекте РФ функционируют как электростанция рассматриваемого типа, носящая прежнее название административного центра, так и другая крупная электростанция, работающая на другом источнике энергии, расположенная на берегу крупной реки, берущей начало в данном регионе России. Исток этой реки расположен вблизи крупного озера ледникового происхождения, в пределах возвышенности, являющейся водоразделом двух морей и области внутреннего стока.

3. Определите:

субъект РФ – *Мурманская область, Удмуртская Республика, Ленинградская область, Самарская область, Костромская область, Московская область, Саратовская область, Тульская область, Вологодская область, Тверская область*

Критерии оценивания.

За верное название субъекта РФ – 4 балла.

4. Определите:

название электростанции, носящей прежнее название административного центра – *Ленинградская, Воткинская, Калининская, Костромская, Загорская, Шатурская, Жигулевская, Балаковская, Курская, Братская*

название второй крупной электростанции региона – *Берёзовская, Киришская, Заинская, Иркутская, Гусиноозёрская, Конаковская, Назаровская, Черепецкая, Саратовская, Нерюнгринская*

название реки – *Дон, Волга, Обь, Енисей, Кама, Ока, Северная Двина, Амур, Лена, Кубань*

название озера – *Псковское, Чудское, Ладожское, Онежское, Ильмень, Имандра, Селигер, Байкал, Маныч-Гудило, Ханка*

название возвышенности – *Валдайская, Среднерусская, Смоленско-Московская, Ставропольская, Приволжская, Северные Увалы, Сибирские Увалы, Ергени, Общий Сырт, Ишимская равнина*

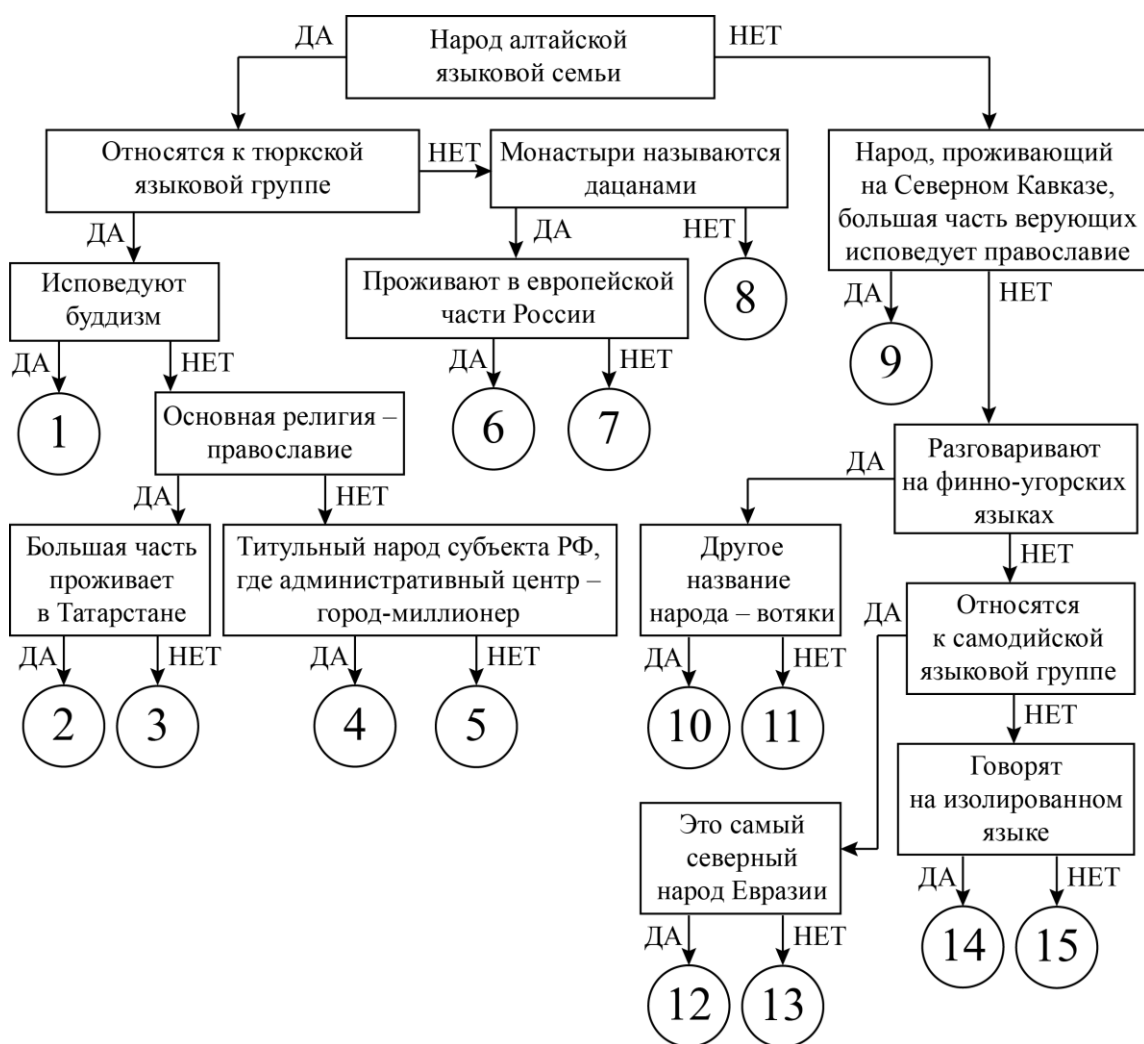
Критерии оценивания.

За каждый верный ответ – 1 балл. Максимальный балл – 5.

Следуя алгоритму, распределите объекты на соответствующие позиции

5. Следуя алгоритму, распределите народы России на соответствующие позиции на схеме.

- алеуты
- башкиры
- буряты
- калмыки
- кряшены
- нганасаны
- ненцы
- нивхи
- ногайцы
- осетины
- саамы
- тувинцы
- удмурты
- эвенки
- якуты



Ответ.

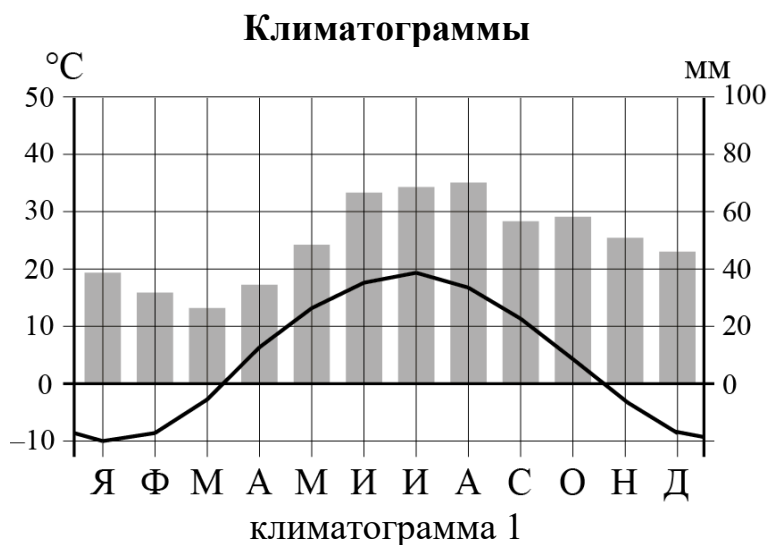
1	тувинцы	9	осетины
2	кряшены	10	удмурты
3	якуты	11	саамы
4	башкиры	12	нганасаны
5	ногайцы	13	ненцы
6	калмыки	14	нивхи
7	буряты	15	алеуты
8	эвенки		

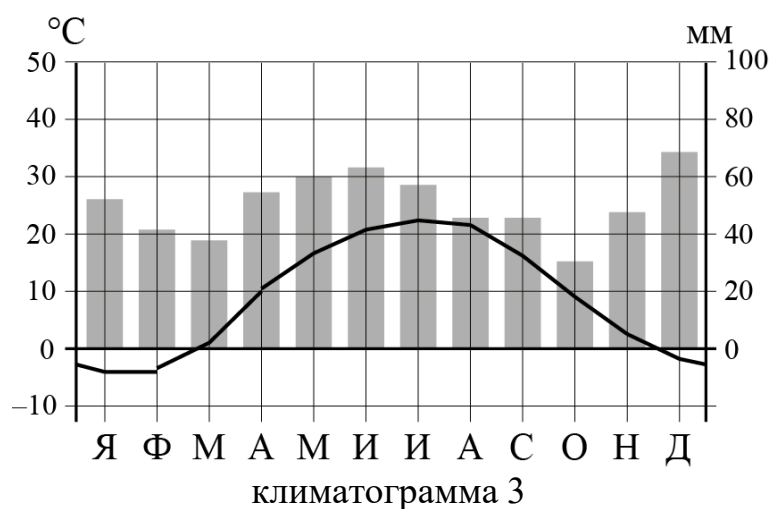
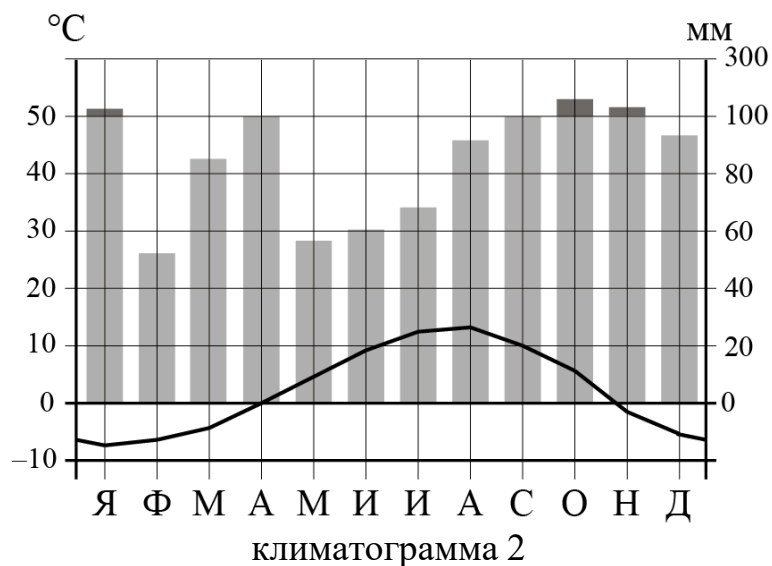
Критерии оценивания.

За каждый верный ответ – 1 балл, максимальный балл – 15.

Установите соответствия между названиями субъектов

Ниже представлены данные о распределении площади почвенного покрова между некоторыми типами почв в трёх субъектах Российской Федерации. Пользуясь этими данными, установите соответствия между названиями субъектов (см. в списке ниже), структурой их почвенного покрова, климатограммами их административных центров (см. ниже).





Субъекты РФ: Камчатский край, Нижегородская область, Ростовская область.

6. Субъект 1.

Распространённые типы почв и занятый ими процент площади
чернозёмные – 67,0 %
каштановые – 13,0 %
пойменные – 7,0 %

Субъект – **РОСТОВСКАЯ область.**

Климатограмма административного центра – **3.**

Критерии оценивания.

Точное совпадение с правильным ответом. Оценивается только полностью правильная цепочка: название субъекта + номер климатограммы – 4 балла.

7. Субъект 2.

Распространённые типы почв и занятый ими процент площади

дерново-подзолистые – 44,4 %

серые лесные – 23,6 %

подзолы – 12,5 %

чернозёмные – 6,7 %

Субъект – **НИЖЕГОРОДСКАЯ область.**

Климатограмма административного центра – **1.**

Критерии оценивания.

Точное совпадение с правильным ответом. Оценивается только полностью правильная цепочка: название субъекта + номер климатограммы – 4 балла.

8. Субъект 3.

Распространённые типы почв и занятый ими процент площади

вулканические – 33,9 %

подбуры – 24,5 %

подзолы – 10,6 %

Субъект – **КАМЧАТСКИЙ край.**

Климатограмма административного центра – **2.**

Критерии оценивания.

Точное совпадение с правильным ответом. Оценивается только полностью правильная цепочка: название субъекта + номер климатограммы – 4 балла.

Логический ряд

Пример

Калязин – Весьегонск – Молога – Ставрополь-на-Волге.

Опираясь на знание географии, выберите общий признак четырёх объектов в логическом ряду.

- Эти города расположены в пределах молодой платформы.
- Эти населённые пункты расположены в Центральной России.
- Это крупнейшие города в своих субъектах РФ.
- **Эти города были затоплены Волгой при создании водохранилищ.**
- Все города являются административными центрами областей России.

Из списка географических объектов подберите пример, который наилучшим образом может продолжить логический ряд.

- Ржев
- Балабаново
- Иркутск
- Щелково
- Кострома
- Благовещенск
- Коломна
- Барнаул
- Шагонар
- **Болгар**

9. Шахты – Ворсино – Абинск – Фролово

Опираясь на знание географии, выберите общий признак четырёх объектов в логическом ряду.

- Это центры цветной металлургии.
- Это центры горнодобывающей промышленности (добыча железных руд).
- Это центры вертолётостроения.
- Это центры по производству азотных удобрений.
- **Это центры электрометаллургии России.**

Из списка географических объектов подберите пример, который наилучшим образом может продолжить логический ряд.

- Соликамск
- Кумертау
- Тольятти
- Верхняя Пышма
- Кировск
- Костомукша
- **Старый Оскол**
- Будёновск
- Нижнекамск
- Верхняя Салда

Критерии оценивания.

Оценивается только полностью правильный ответ – 5 баллов.

10. Братск – Балахна – Коряжма – Кондопога

Опираясь на знание географии, выберите общий признак четырёх объектов в логическом ряду.

- Это центры производства синтетического каучука.
- Это центры производства меди.
- **Это центры производства целлюлозы.**
- Это центры нефтепереработки.
- Это центры железнодорожного машиностроения.

Из списка географических объектов подберите пример, который наилучшим образом может продолжить логический ряд.

- Краснодар
- Норильск
- Уфа
- Нижний Тагил
- Череповец
- Смоленск
- Владивосток
- Чита
- **Новодвинск**
- Омск

Критерии оценивания.

Оценивается только полностью правильный ответ – 5 баллов.

11. Ирландия – Огненная Земля – Новая Гвинея – Гаити

Опираясь на знание географии, выберите общий признак четырёх объектов в логическом ряду.

- Это острова, которые расположены в зоне субдукции.
- Это острова, расположенные в тропическом климатическом поясе.
- Это названия островных государств.
- **Это острова, разделённые между двумя государствами.**
- Это острова, расположенные в Атлантическом океане.

Из списка географических объектов подберите пример, который наилучшим образом может продолжить логический ряд.

- Куба
- Новая Зеландия
- Сицилия, Мадагаскар
- **Тимор**
- Ява
- Тасмания
- Хонсю
- Ванкувер
- Исландия

Критерии оценивания.

Оценивается только полностью правильный ответ – 5 баллов.