

**МЕТОДИКА ОЦЕНКИ И КЛЮЧИ  
ВЫПОЛНЕННЫХ ОЛИМПИАДНЫХ ЗАДАНИЙ  
ТЕОРЕТИЧЕСКОГО ТУРА  
регионального этапа всероссийской олимпиады школьников по  
технологии**

**11 класс**

**2023-2024 учебный год**

**Направление «Информационная безопасность»**

**Москва 2024 г.**

По теоретическому туру максимальная оценка результатов участника 9 класса определяется арифметической суммой всех баллов, полученных за выполнение заданий и не должна превышать **25 баллов**.

Каждый ответ оценивается либо как правильный (полностью совпадает с ключом), либо как неправильный (отличается от ключа или отсутствует).

Каждый правильный ответ имеет свой вес: 0,5 балла, 1 балл, 1,5 балла, 2 балла, 3 балла, 4 балла.

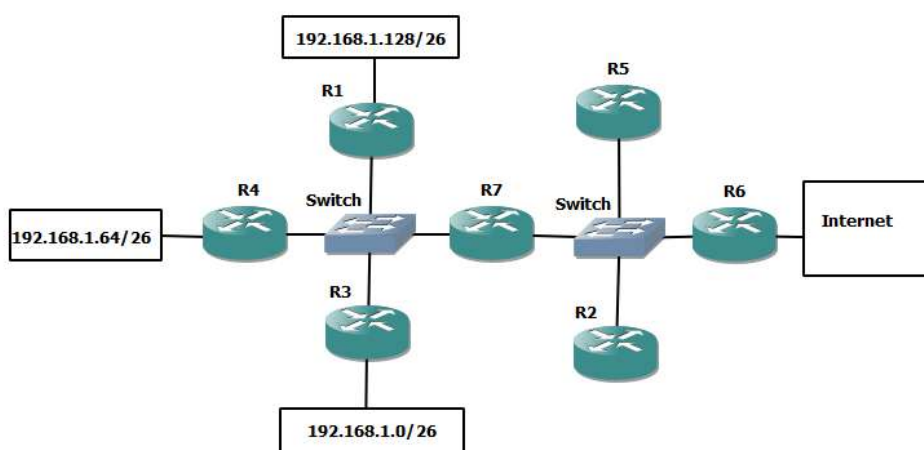
Кейс-задание оценивается в совокупности 5 баллами.

### **Общая часть**

1. ОТВЕТ: в (0,5 балла)
2. ОТВЕТ: мицелий/грибница (1 балл)
3. ОТВЕТ: нет, нет, да, нет, нет (1,5 балла)
4. ОТВЕТ: г, д (1 балл)
5. ОТВЕТ: а, д (1 балла)

### **Специальная часть**

6. ОТВЕТ: **6** (допускаются ответы «**R6**» или «**M6**») (1 балл)
7. ОТВЕТ: **213.5.74.61** (1 балл)
8. ОТВЕТ:



(3 балла)

Полный балл (3 балла) выставляется, если участник привёл схему, соответствующую эталонному ответу (совпадают связи между вершинами графа, правильно обозначены устройства, совпадают IP-адреса сетей)

Частичный балл (2 балла) выставляется при незначительных ошибках (не более двух):

- Ошибка в адресе сети;

- Ошибка в номере маршрутизатора;
- Пропущен коммутатор;
- Отсутствует предусмотренная связь между устройствами.

Минимальный балл (1 балл) выставляется при наличии в ответе всех предусмотренных связей между маршрутизаторами (без учёта нумерации, наличия коммутатора и адресов сетей).

В остальных случаях выставляется 0 баллов.

9. ОТВЕТ: **2, 4, 7, 8** (1 балл)

10. ОТВЕТ: **4** (1 балл)

11. ОТВЕТ: **3** (1 балл)

12. ОТВЕТ: **2** (1 балл)

13. ОТВЕТ: **1111** (0.5 балла)

14. ОТВЕТ: **2** (0.5 балла)

15. ОТВЕТ: **0111** (0.5 балла)

16. ОТВЕТ: **13** (0.5 балла)

17. ОТВЕТ: **Д** (1 балл)

18. ОТВЕТ: **Для записки** (1 балл)

19. ОТВЕТ: **П, Б, В** (1 балл)

20. ОТВЕТ: **ШЛРЖЪФЖЙЫЩЪЫВ** (1 балл)

21. (5 баллов)

Если участник привел описания более 5 угроз, проверяющий оценивает не более 5 наиболее корректно, точно описанных угроз.

По 1 баллу начисляется за корректно описанную угрозу, реализуемую источниками следующих категорий (по 1 баллу за каждую из рассмотренных категорий):

- Антропогенные внутренние (физические лица или группы лиц, имеющие легальный доступ к информационной системе или ее компонентам);
- Антропогенные внешние (физические лица или группы лиц, не имеющие легального доступа к информационной системе или ее компонентам);
- Техногенные внутренние (программное обеспечение, устройства, являющиеся частью системы объекта информатизации);

- Техногенные внешние (программное обеспечение, устройства, иные технические объекты, не являющиеся частью системы объекта информатизации);
- Стихийные (природные явления).

Описание угрозы, противоречащее по смыслу приведенной схеме или логике деятельности объекта информатизации – 0 баллов.

Корректное описание угрозы с источником из категории, за которую уже начислен полный балл – 0,5 балла. Не более 1 второй угрозы в каждой категории.

Частично корректное описание угрозы, для которой некорректно определен объект воздействия, способ реализации или негативные последствия – 0,25 балла.