

**ВСЕРОССИЙСКАЯ ОЛИМПИАДА ШКОЛЬНИКОВ
ПРИГЛАСИТЕЛЬНЫЙ ЭТАП 2022**

География

9 КЛАСС

№ задания	Тип задания	Критерии
Задание 1 1.1-1.5	Выбрать один ответ Установить соответствие	За верный выбор лишнего объекта – 1 балл За верное обоснование своего ответа – 2 балла (точное совпадение) За верный пример для продолжения ряда – 2 балла (точное совпадение) Если лишний объект не определён или ответ неверный, то задание дальше не проверяется. Пункт о продолжении ряда проверяется, если предыдущие пункты выполнены верно. Максимальная оценка за каждое задание 1.1–1.5 – 5 баллов. Максимальная оценка – 25 баллов
Задание 2	Краткий числовой ответ	За каждый верный ответ в пунктах: 1, 2, 3, 4, 5 – 1 балл За каждый верный ответ в остальных пунктах – 2 балла Максимальная оценка – 25 баллов
Задание 3	Краткий ответ	За каждый верный ответ – 2,5 балла Максимальная оценка – 25 баллов
Задание 4	Краткий ответ	Пункты: 2, 4, 5, 6, 12 – 2 балла за каждый верный ответ Все остальные пункты – 1 балл за каждый верный ответ Максимальная оценка – 25 баллов

Максимум за работу – 100.

Пригласительный (пробный) этап ВсОШ в городе Москве, география, 9 класс, 2022

5 май 2022 г., 08:45 – 6 май 2022 г., 21:15

Задание 1

Пользуясь знаниями по географии, определите, какой из пяти географических объектов лишний. Из предложенных вариантов выберите верное обоснование своего ответа (верно определён общий признак для четырёх объектов в логическом ряду и найдено правильное обоснование для ошибочного элемента). Из списка названий географических объектов подберите пример, который наилучшим образом может заменить ошибочный элемент.

Оценивание задания

Оценивание задания идёт поэтапно.

- а) Если «белая ворона» (объект из списка) определена неверно, то дальнейшие ответы не оцениваются. За правильно определённый лишний объект – **1 балл**.
- б) Если объяснение подобрано правильно, то этот элемент ответа оценивается в **2 балла**. Если объяснение неверно, то этот и следующий элементы задания не проверяются.
- в) Пример для продолжения ряда оценивается в **2 балла** только в том случае, если предыдущие элементы задания определены верно.

5 баллов

Тура – Палана – Дудинка – Салехард – Усть-Ордынский

Пользуясь знаниями по географии, определите, какой из пяти географических объектов лишний.

 Тура Палана Дудинка Салехард Усть-Ордынский

Из предложенных вариантов выберите верное обоснование своего ответа (верно определён общий признак для четырёх объектов в логическом ряду и найдено правильное обоснование для ошибочного элемента).

Выберите нужную позицию в правом поле, кликнув по ней, затем кликните в левом поле по выбранной позиции (протянется линия). Если хотите изменить ответ, нажмите на точку в любом из полей (линия исчезнет).

Тура

Это названия столиц Субъектов РФ до их переименования, а выбранный город не менял своего названия

Палана

Это вторые по численности населённые пункты в своих Субъектах РФ, а «лишний» – крупнейший

Дудинка

Эти населённые пункты располагаются на БАМе, а выбранный – нет

Салехард

Этот населённый пункт располагается не в Красноярском крае, как все остальные

Усть-Ордынский

Это современная столица автономного округа, а остальные населённые пункты – это столицы автономных округов, которые упразднили

Из списка названий географических объектов подберите пример, который наилучшим образом может заменить ошибочный элемент и установите соответствие с выбранным Вами обоснованием «белой вороны».

Выберите нужную позицию в правом поле, кликнув по ней, затем кликните в левом поле по выбранной позиции (протянется линия). Если хотите изменить ответ, нажмите на точку в любом из полей (линия исчезнет).

Это названия столиц Субъектов РФ до их переименования, а выбранный город не менял своего названия

Нарьян-Мар

Чита

Это вторые по численности населённые пункты в своих Субъектах РФ, а «лишний» – крупнейший

Магадан

Балаково

Эти населённые пункты располагаются на БАМе, а выбранный – нет

Туруханск

Биробиджан

Этот населённый пункт располагается не в Красноярском крае, как все остальные

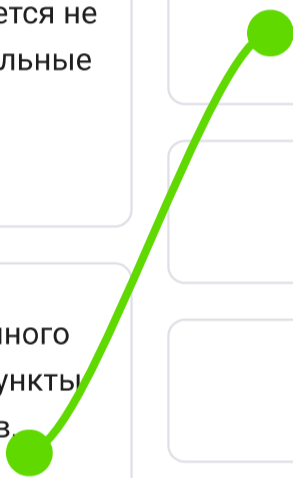
Кудымкар

Тында

Это современная столица автономного округа, а остальные населенные пункты – это столицы автономных округов, которые упразднили

Тобольск

Ижевск



5 баллов

Кыштым – Красноуральск – Орск – Ревда – Карабаш

Пользуясь знаниями по географии, определите, какой из пяти географических объектов лишний.

 Кыштым Красноуральск Орск Ревда Карабаш

Из предложенных вариантов выберите верное обоснование своего ответа (верно определён общий признак для четырёх объектов в логическом ряду и найдено правильное обоснование для ошибочного элемента).

Выберите нужную позицию в правом поле, кликнув по ней, затем кликните в левом поле по выбранной позиции (протянется линия). Если хотите изменить ответ, нажмите на точку в любом из полей (линия исчезнет).

Кыштым

«Лишний город» не располагается на Урале, как все остальные

Красноуральск

Это – центры производства стали, а «белая ворона» – центр производства никеля

Орск

Выбранный город не является центром модерной промышленности, как все остальные

Ревда

Это центр обрабатывающей промышленности, а все остальные – угледобывающей

Карабаш

Четыре города – это центры производства труб, а пятый – центр производства глинозёма

Из списка названий географических объектов подберите пример, который наилучшим образом может заменить ошибочный элемент и установите соответствие с выбранным Вами обоснованием «белой вороны».

Выберите нужную позицию в правом поле, кликнув по ней, затем кликните в левом поле по выбранной позиции (протянется линия). Если хотите изменить ответ, нажмите на точку в любом из полей (линия исчезнет).

«Лишний город» не располагается на Урале, как все остальные

Прокопьевск

Серов

Это – центры производства стали, а «белая ворона» – центр производства никеля

Верхняя Пышма

Новотроицк

Выбранный город не является центром медной промышленности, как все остальные

Аша

Первоуральск

Это центр обрабатывающей промышленности, а все остальные – угледобывающей

Златоуст

Абинск

Четыре города – это центры производства труб, а пятый – центр производства глинозёма

Выкса

Новокузнецк

5 баллов

Хабаровский край – Пермский край – Ставропольский край – Новосибирская область – Тверская область

Пользуясь знаниями по географии, определите, какой из пяти географических объектов лишний.

 Хабаровский край Пермский край Ставропольский край Новосибирская область Тверская область

Из предложенных вариантов выберите верное обоснование своего ответа (верно определён общий признак для четырёх объектов в логическом ряду и найдено правильное обоснование для ошибочного элемента).

Выберите нужную позицию в правом поле, кликнув по ней, затем кликните в левом поле по выбранной позиции (протянется линия). Если хотите изменить ответ, нажмите на точку в любом из полей (линия исчезнет).

Хабаровский край	Располагается не в умеренном климатическом поясе, как все остальные
Пермский край	Здесь преобладает зона степей, а в остальных – тайга
Ставропольский край	Территория Субъекта РФ относится к одному бассейну стока, а все остальные территории – к нескольким
Новосибирская область	Здесь распространены чернозёмные почвы, а во всех остальных – дерново-подзолистые
Тверская область	Это районы выращивания озимой пшеницы, а в «лишнем» Субъекте РФ – яровой

Из списка названий географических объектов подберите пример, который наилучшим образом может заменить ошибочный элемент и установите соответствие с выбранным Вами обоснованием «белой вороны».

Выберите нужную позицию в правом поле, кликнув по ней, затем кликните в левом поле по выбранной позиции (протянется линия). Если хотите изменить ответ, нажмите на точку в любом из полей (линия исчезнет).

Располагается не в умеренном климатическом поясе, как все остальные

Приморский край

Мурманская область

Здесь преобладает зона степей, а в остальных – тайга

Воронежская область

Забайкальский край

Территория Субъекта РФ относится к одному бассейну стока, а все остальные территории – к нескольким

Томская область

Ямало-Ненецкий автономный округ

Здесь распространены чернозёмные почвы, а во всех остальных – дерново-подзолистые

Иркутская область

Республика Алтай

Это районы выращивания озимой пшеницы, а в «лишнем» Субъекте РФ – яровой

Республика Татарстан

Республика Коми

5 баллов

Архей – Силур – Карбон – Ордовик – Девон

Пользуясь знаниями по географии, определите, какой из пяти географических объектов лишний.

 Архей

 Силур

 Карбон

 Ордовик

 Девон

Из предложенных вариантов выберите верное обоснование своего ответа (верно определён общий признак для четырёх объектов в логическом ряду и найдено правильное обоснование для ошибочного элемента).

Выберите нужную позицию в правом поле, кликнув по ней, затем кликните в левом поле по выбранной позиции (протянется линия). Если хотите изменить ответ, нажмите на точку в любом из полей (линия исчезнет).

Архей

Это не остров в Канадском арктическом архипелаге, как все остальные

Силур

Это города в Великобритании, а «белая ворона» – нет

Карбон

Это геологические периоды, в которые происходила каледонская складчатость, а в «лишнем» её не было

Ордовик

Это объекты из геохронологической таблицы, кроме «белой вороны»

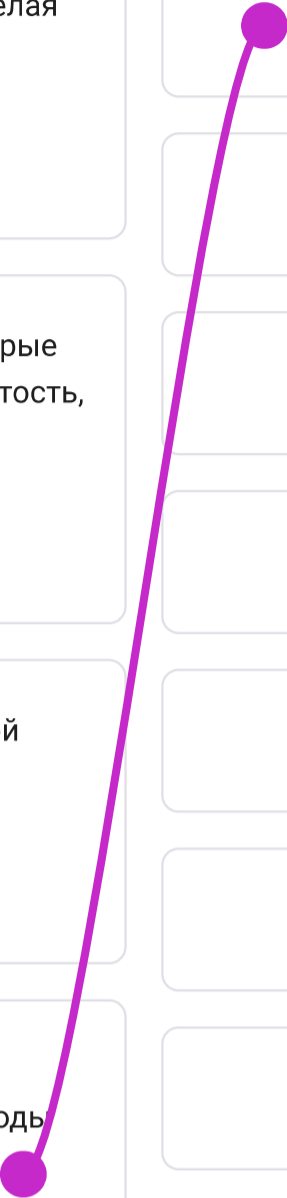
Девон

Это одна из эр в истории развития Земли, а все остальные – это периоды палеозойской эры

Из списка названий географических объектов подберите пример, который наилучшим образом может заменить ошибочный элемент и установите соответствие с выбранным Вами обоснованием «белой вороны».

Выберите нужную позицию в правом поле, кликнув по ней, затем кликните в левом поле по выбранной позиции (протянется линия). Если хотите изменить ответ, нажмите на точку в любом из полей (линия исчезнет).

Это не остров в Канадском арктическом архипелаге, как все остальные	Мезозой
	Неоген
Это города в Великобритании, а «белая ворона» – нет	Кембрий
	Элсмир
Это геологические периоды, в которые происходила каледонская складчатость, а в «лишнем» её не было	Брайтон
	Палеоген
Это объекты из геохронологической таблицы, кроме «белой вороны»	Триас
	Мезозой
Это одна из эр в истории развития Земли, а все остальные – это периоды палеозойской эры	Криптозой
	Юра



5 баллов

Тубкаль – Рас-Дашен – Тордоки-Яни – Дыхтау – Демавенд

Пользуясь знаниями по географии, определите, какой из пяти географических объектов лишний.

 Тубкаль

 Рас-Дашен

 Тордоки-Яни

 Дыхтау

 Демавенд

Из предложенных вариантов выберите верное обоснование своего ответа (верно определён общий признак для четырёх объектов в логическом ряду и найдено правильное обоснование для ошибочного элемента).

Выберите нужную позицию в правом поле, кликнув по ней, затем кликните в левом поле по выбранной позиции (протянется линия). Если хотите изменить ответ, нажмите на точку в любом из полей (линия исчезнет).

Тубкаль

Эти горные вершины располагаются за пределами России, кроме выбранной

Рас-Дашен

Это не вулкан, а все остальные – это вулканы

Тордоки-Яни

Это высочайшие вершины своих горных систем, в отличие от выбранной

Дыхтау

Эти горы образовались в герцинскую складчатость, а «лишняя» вершина – в кайнозойскую

Демавенд

Согласно классификации гор по высоте, выбранная вершина относится к высочайшим горам, а остальные – к средневысотным

Из списка названий географических объектов подберите пример, который наилучшим образом может заменить ошибочный элемент и установите соответствие с выбранным Вами обоснованием «белой вороны».

Выберите нужную позицию в правом поле, кликнув по ней, затем кликните в левом поле по выбранной позиции (протянется линия). Если хотите изменить ответ, нажмите на точку в любом из полей (линия исчезнет).

Эти горные вершины располагаются за пределами России, кроме выбранной

Маттерхорн

Ямантау

Это не вулкан, а все остальные – это вулканы

Котопахи

Казбек

Это высочайшие вершины своих горных систем, в отличие от выбранной

Чимборасо

Пик Исмоила Самони

Эти горы образовались в герцинскую складчатость, а «лишняя» вершина – в кайнозойскую

Аннапурна

Митчелл

Согласно классификации гор по высоте, выбранная вершина относится к высочайшим горам, а остальные – к средневысотным

Макалу

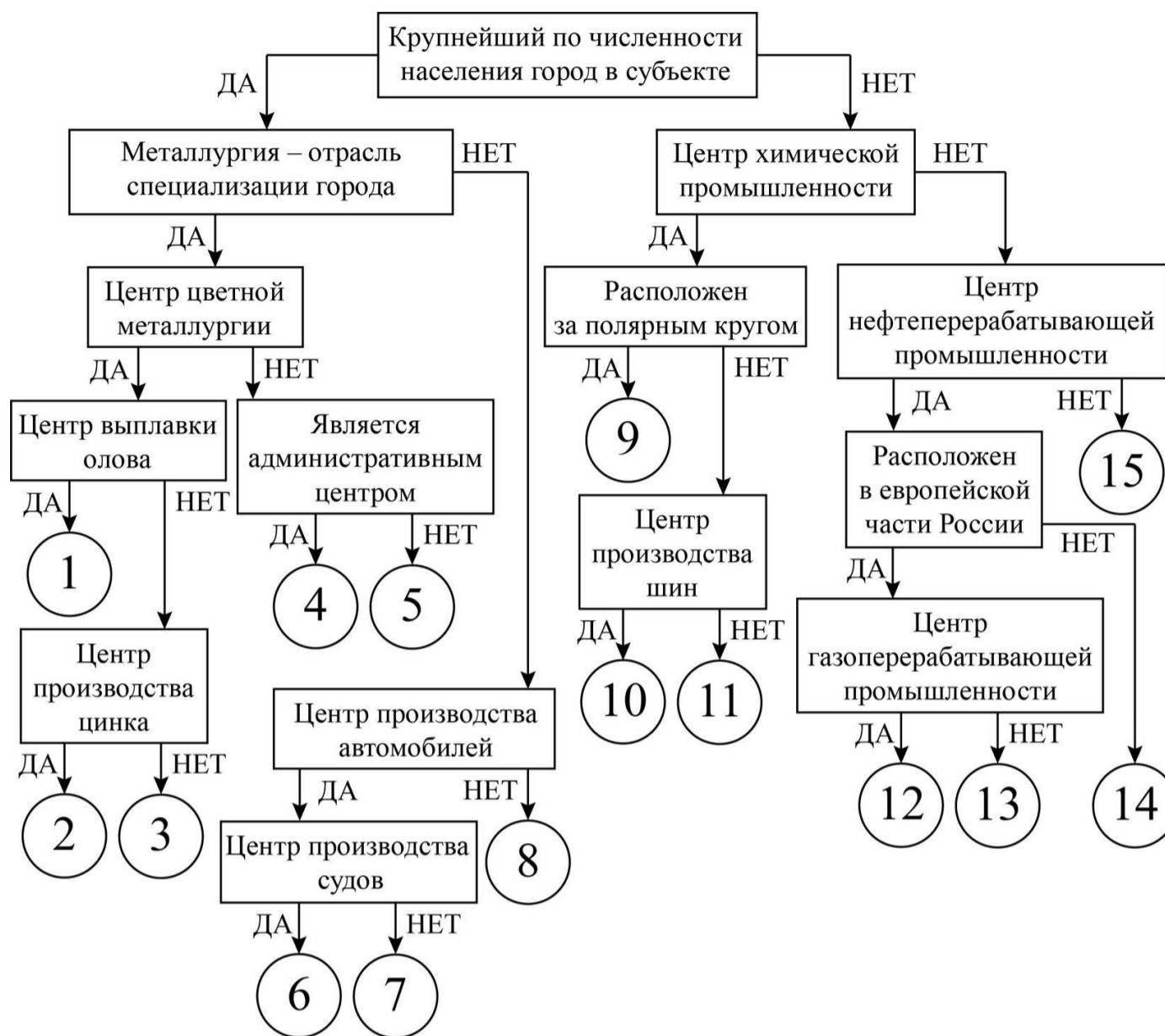
Хан-Тенгри

Задание 2

25 баллов

Следуя алгоритму, определите центры производства РФ.

[Открыть схему алгоритма в отдельном окне](#)



Под каждым центром производства РФ запишите номер соответствующей позиции на схеме.

Апатиты – 9	Волжский – 10
Кириши – 13	Комсомольск-на-Амуре – 14
Красноярск – 3	Липецк – 4
Муром – 15	Невинномысск – 11
Нижний Новгород – 6	Новосибирск – 1
Сыктывкар – 8	Ульяновск – 7
Ухта – 12	Челябинск – 2
Череповец – 5	

Задание 3

25 баллов

С помощью таблиц 1 и 2 определите по статистическим данным четыре крупнейших по численности населения города Европы (А–D) и шесть из семи крупнейших по численности населения городов Российской империи (1–6) на начало XX века. Пятым по численности населения городом в Российской империи на тот момент была Лодзь, польский город, который испытал бурный подъём в XIX веке, когда в нём создавались многочисленные предприятия текстильной промышленности.

Внимание! Ответы с орфографическими ошибками не засчитываются.

Таблица 1

Изменение численности населения в XIX–XXI веках, тыс. чел.

Город	Численность населения города в начале XIX века	Численность населения города в начале XX века	Численность населения городской агломерации в 2020 году
Крупнейшие города Европы на начало XIX века			
A	950	7110	10 980
B	170	2990	3970
C	650	2760	11 020
D	230	1980	1810
Крупнейшие города Российской империи на начало XIX века			
1	300	1310	5230
2	250	1170	17 125
3	120	760	1935
4	25	450	1140
5 (Лодзь)	0,4	350	670
6	50	320	2850
7	30	280	605

Таблица 2

Конфессиональный состав населения городов на начало XX века, %

Город	Протестанты	Католики	Православные	Евреи	Мусульмане
Крупнейшие города Европы на начало XIX века					
Город А – Лондон	94,6	3,5	-	1,9	-
Город В – Берлин	85,7	8,6	-	5,0	-
Город С – Париж	2,5	96,5	-	1,0	-
Город D – Вена	3,1	87,0	-	9,3	0,2
Крупнейшие города Российской империи на начало XIX века					
Город 1 – Санкт-Петербург	9,0	4,0	84,6	2,0	0,4
Город 2 – Москва	2,5	1,2	93,8	1,0	1,0
Город 3 – Варшава	2,2	57,2	8,8	32,0	-
Город 4 – Одесса	2,0	6,0	56,4	35,0	0,2
5 (Лодзь)	10,0	55,0	5,0	30,0	-

Город 6 – Киев	1,4	11,0	77,6	10,0	-
Город 7 – Рига	64,0	6,0	18,0	12,0	-

Задание 4

Инструкция по выполнению задания

Замените пропуски в тексте (числа в скобках) **словами** (существительные, прилагательные) или **числами**. Слова могут быть географическими названиями или понятиями. Ваши ответы внесите в поле для ответов **в нужном падеже и числе**.

Внимание! Ответы с орфографическими ошибками не засчитываются.

№ 1

25 баллов

Слово (1) **тундра** в переводе с языка народа финно-угорской языковой группы (2) **саами**, живущего на (3) **Кольском** полуострове, означает «безлесные вершины гор». (1) занимает примерно 1/6 часть площади России. Длительное время на территории (1) проживали лишь представители коренных народов, занятых оленеводством, рыболовством или промыслом морского зверя. Этнонимы малочисленных народов отражены в названиях автономных округов – (4) **Ненецкий**, (5) **Ямало-Ненецкий** и (6) **Чукотский**.

Традиционное жилище этих народов – (7) **чум**, многие из них в силу особенностей традиционного хозяйства ведут (8) **кочевой** образ жизни и в наши дни. Экологические проблемы (1) связаны с открытием и разработкой месторождений полезных ископаемых, главным образом (9) **нефти** и (10) **природного газа**. Основные запасы (9) в (11) **Северном** экономическом районе сосредоточены в (4) АО. Лидером по добыче (10) в стране является (5) АО, в котором расположено крупнейшее месторождение – (12) **Уренгойское**. Для транспортировки (9) и (10) по (1) проложены (13) **трубопроводы**, которые мешают естественным путям миграции животных. В (6) АО сосредоточено почти 10% всех известных запасов (14) **золота** в стране. С целью развития добычи (14) здесь была построена (15) **Билибинская** АЭС. Для экосистемы (1) опасен и (16) **перевыпас** оленьего стада, потому что олени могут уничтожить все запасы своего лакомства (17) **ягеля** – лишайника высотой 10–15 см, образно называемого «олений мох». Хозяйственное освоение территории (1) затрудняет (18) **многолетняя мерзлота**, которая деградирует в результате повышения температуры воздуха. Ранимая природа (1) сохраняется нетронутой в заповедниках, в том числе в (19) **Большом Арктическом** – самом большом по площади заповеднике страны, а остров (20) **Врангеля** объявлен объектом Всемирного наследия ЮНЕСКО.