

**ВСЕРОССИЙСКАЯ ОЛИМПИАДА ШКОЛЬНИКОВ
ПРИГЛАСИТЕЛЬНЫЙ ЭТАП 2022**

География

5 КЛАСС

№ задания	Тип задания	Критерии
Задание 1 1.1-1.5	Выбрать один ответ	За каждый правильный ответ – 5 баллов Максимальная оценка – 25 баллов
Задание 2	Выбрать один ответ	За каждый правильный ответ – 2,5 балла Максимальная оценка – 25 баллов
Задание 3 3.1–3.6	Краткий ответ Выбрать один ответ Краткий ответ	За верное название озера – 2 балла За верное высказывание об озере – 2 балла Если озеро определено неверно, баллы за высказывание об озере не начисляются Максимальная оценка за каждое задание 3.1–3.6 – 4 балла 1 балл Максимальная оценка – 25 баллов
Задание 4	Краткий ответ	Пункты: 4, 9, 13, 18, 20 – 2 балла за каждый верный ответ Все остальные пункты – 1 балл за каждый верный ответ Максимальная оценка – 25 баллов

Максимум за работу – 100.

Пригласительный (пробный) этап ВсОШ в городе Москве, география, 5 класс, 2022

5 май 2022 г., 08:45 – 6 май 2022 г., 21:15

Задание 1

Пользуясь знаниями по географии, определите, в каком из пяти вариантов ответа верно определён общий признак для четырёх объектов в логическом ряду и найдено правильное обоснование для лишнего элемента.

Пример:

Россия – США – Франция – Берлин – Испания

Варианты ответов:

- Россия – крупнейшая по площади страна мира, а все остальные имеют меньшую площадь¹.
- США омывается водами трёх океанов, а все остальные – одного.
- Франция – это королевство, все остальные государства – республики.
- Берлин – это город, а все остальные объекты – названия государств.
- Испания – это страна, которая находится на полуострове, а все остальные государства – нет².

Правильный ответ:

Берлин – это город, а все остальные объекты – названия государств.

Ответ считается верным, если определён общий признак для четырёх объектов, найден лишний элемент и дано обоснование исключения.

¹Количественные значения не могут являться общим признаком, если они не переходят в качественные.

²Отсутствие какого-то свойства (страна расположена не на полуострове) не может являться правильным ответом.

№ 1

5 баллов

Пользуясь знаниями по географии, определите в каком из пяти вариантов ответа верно определён общий признак для четырёх объектов в логическом ряду и найдено правильное обоснование для ошибочного элемента.

равнина – котловина – ущелье – айсберг – гора

- Равнина – это выровненная поверхность Земли, а все остальные формы рельефа имеют неровности.
- Котловина – это отрицательная форма рельефа, а все остальные – положительные.
- Ущелье – неровность земной поверхности, которая связана с рекой, а все остальные формы рельефа с ней не связаны.
- Айсберг – это объект гидросферы, а все остальные – формы рельефа.
- Гора – это возвышенная территория, а все остальные – плоские поверхности.

№ 2

5 баллов

Пользуясь знаниями по географии, определите в каком из пяти вариантов ответа верно определён общий признак для четырёх объектов в логическом ряду и найдено правильное обоснование для ошибочного элемента.

Бенгальский – Бискайский – Гвинейский – Мексиканский – Ботнический

- Бенгальский – этот географический объект находится в Индийском океане, а все остальные – в Атлантическом.
- Бискайский – это полуостров, а все остальные – заливы.
- Гвинейский – этот географический объект омывает берега Африки, а все остальные омывают берега других материков.
- Мексиканский – это пролив, а все остальные объекты – полуострова.
- Ботнический – этот объект самый северный, все остальные располагаются южнее.

№ 3

5 баллов

Пользуясь знаниями по географии, определите в каком из пяти вариантов ответа верно определён общий признак для четырёх объектов в логическом ряду и найдено правильное обоснование для ошибочного элемента.

экватор – меридиан – Южный тропик – параллель – географическая долгота

- Экватор – эта линия делит Землю на два полушария: западное и восточное.
- Меридиан – это линия, которая протягивается с севера на юг, а все остальные – с запада на восток.
- Южный тропик – эта линия на карте проведена пунктиром, а все остальные – прямой линией.
- Параллель – эта линия проводится параллельной экватору, а другие линии не параллельны экватору.
- Географическая долгота – это географическая координата, а все остальные – это элементы градусной сетки.

№ 4

5 баллов

Пользуясь знаниями по географии, определите в каком из пяти вариантов ответа верно определён общий признак для четырёх объектов в логическом ряду и найдено правильное обоснование для ошибочного элемента.

Д. Ливингстон – М. Поло – А. Никитин – Ф. Магеллан – Ермак

- Д. Ливингстон – этот путешественник изучал Африку, а все остальные – другие территории.
- М. Поло – совершил путешествие в Китай и в Индию, а все остальные путешественники там не были.
- А. Никитин – этот русский землепроходец дошел до берегов Тихого океана, так далеко раньше него в нашей стране никто не путешествовал.
- Ф. Магеллан – был мореплавателем, а все остальные – землепроходцами.
- Ермак – этот путешественник вышел к берегам Северного Ледовитого океана, а все другие исследовали тропические территории.

№ 5

5 баллов

Пользуясь знаниями по географии, определите в каком из пяти вариантов ответа верно определён общий признак для четырёх объектов в логическом ряду и найдено правильное обоснование для ошибочного элемента.

Гекла – Фудзияма – Кракатау – Этна – Орисаба

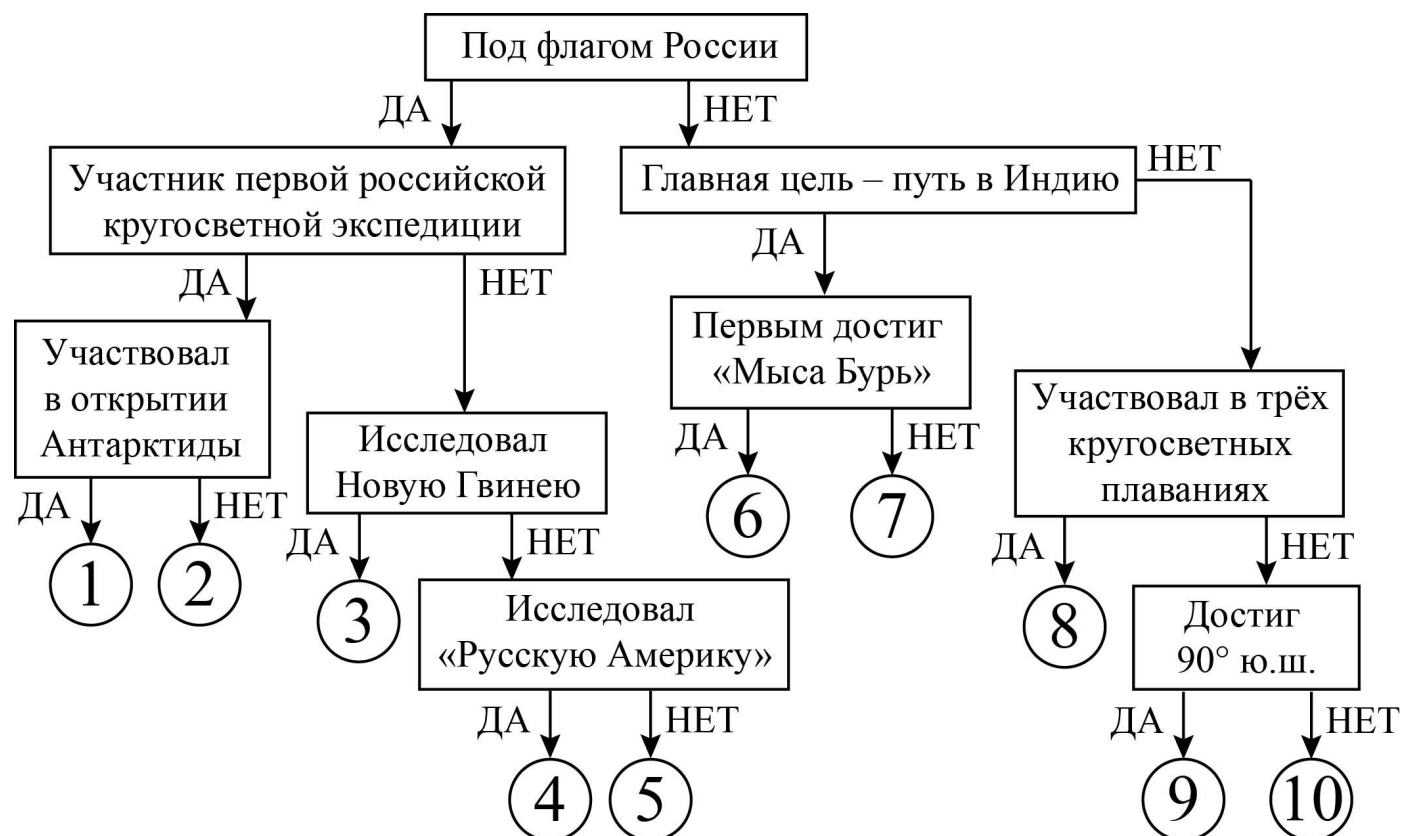
- Гекла – эта гора находится в Исландии, а все остальные располагаются в других странах.
- Фудзияма – это священная гора в Японии.
- Кракатау – извержение этого вулкана привело к катастрофе мирового масштаба, а все остальные объекты не извергались на памяти человечества.
- Этна – это высочайшая гора в Италии, все остальные не являются высочайшими вершинами в своих странах.
- Орисаба – этот вулкан находится на материке Северная Америка, а все остальные вулканы располагаются на островах.

Задание 2

2.5 балла

Следуя алгоритму, определите путешественников.

Юрий Лисянский	Николай Миклухо-Маклай
Христофор Колумб	Фаддей Беллинсгаузен
Григорий Шелихов	Николай Пржевальский
Джеймс Кук	Бартоломеу Диаш
Роберт Скотт	Роберт Пири

[Открыть в отдельном окне](#)

1

- Юрий Лисянский
- Христофор Колумб
- Григорий Шелихов
- Джеймс Кук
- Роберт Скотт
- Николай Миклухо-Маклай
- Фаддей Беллинсгаузен
- Николай Пржевальский
- Бартоломеу Диаш
- Роберт Пири

2.5 балла

2

Юрий Лисянский

Христофор Колумб

Григорий Шелихов

Джеймс Кук

Роберт Скотт

Николай Миклухо-Маклай

Фаддей Беллинсгаузен

Николай Пржевальский

Бартоломеу Диаш

Роберт Пири

2.5 балла

3

Юрий Лисянский

Христофор Колумб

Григорий Шелихов

Джеймс Кук

Роберт Скотт

Николай Миклухо-Маклай

Фаддей Беллинсгаузен

Николай Пржевальский

Бартоломеу Диаш

Роберт Пири

2.5 балла

4

Юрий Лисянский

Христофор Колумб

Григорий Шелихов

Джеймс Кук

Роберт Скотт

Николай Миклухо-Маклай

Фаддей Беллинсгаузен

Николай Пржевальский

Бартоломеу Диаш

Роберт Пири

2.5 балла

5

Юрий Лисянский

Христофор Колумб

Григорий Шелихов

Джеймс Кук

Роберт Скотт

Николай Миклухо-Маклай

Фаддей Беллинсгаузен

Николай Пржевальский

Бартоломеу Диаш

Роберт Пири

2.5 балла

6

Юрий Лисянский

Христофор Колумб

Григорий Шелихов

Джеймс Кук

Роберт Скотт

Николай Миклухо-Маклай

Фаддей Беллинсгаузен

Николай Пржевальский

Бартоломеу Диаш

Роберт Пири

2.5 балла

7

Юрий Лисянский

Христофор Колумб

Григорий Шелихов

Джеймс Кук

Роберт Скотт

Николай Миклухо-Маклай

Фаддей Беллинсгаузен

Николай Пржевальский

Бартоломеу Диаш

Роберт Пири

2.5 балла

8

Юрий Лисянский

Христофор Колумб

Григорий Шелихов

Джеймс Кук

Роберт Скотт

Николай Миклухо-Маклай

Фаддей Беллинсгаузен

Николай Пржевальский

Бартоломеу Диаш

Роберт Пири

2.5 балла

9

Юрий Лисянский

Христофор Колумб

Григорий Шелихов

Джеймс Кук

Роберт Скотт

Николай Миклухо-Маклай

Фаддей Беллинсгаузен

Николай Пржевальский

Бартоломеу Диаш

Роберт Пири

2.5 балла

10

Юрий Лисянский

Христофор Колумб

Григорий Шелихов

Джеймс Кук

Роберт Скотт

Николай Миклухо-Маклай

Фаддей Беллинсгаузен

Николай Пржевальский

Бартоломеу Диаш

Роберт Пири

Задание 3

4 балла

Определите по спутниковым снимкам озёра мира, напишите их названия в полях ответов и выберите высказывание (1–6), которое будет характерно для каждого определённого Вами озера. Ответьте на вопрос в конце задания.

[Открыть высказывания в отдельном окне](#)

Высказывания об озёрах

1. Самое большое по площади акватории озеро мира, в геологическом прошлом было частью Мирового океана.
2. Одно из самых солёных озёр мира, занимает тектоническую впадину, уровень озера является самой низкой отметкой суши на планете.
3. Почти полностью пересыхающее в «сухой сезон» солёное озеро, тем не менее являющееся самым большим по площади акватории на своём материке.
4. Озеро-водохранилище, самое большое по площади акватории озеро второго по площади континента планеты.
5. Озеро в государстве, названном в честь итальянского города, крупнейшее озеро по площади водного зеркала на своём континенте.
6. Пресное озеро тектонического происхождения, второе по глубине озеро мира.



Название озера

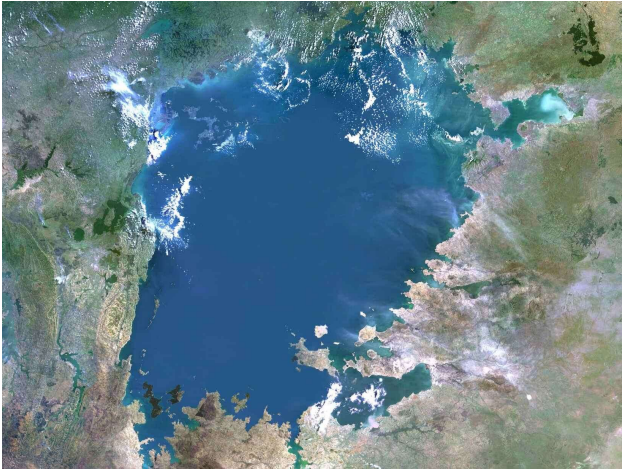
Каспийское море

Высказывание об озере

- 1 2 3 4 5 6

№ 2

4 балла



Название озера

Виктория

Высказывание об озере

- 1 2 3 4 5 6

№ 3

4 балла



Название озера

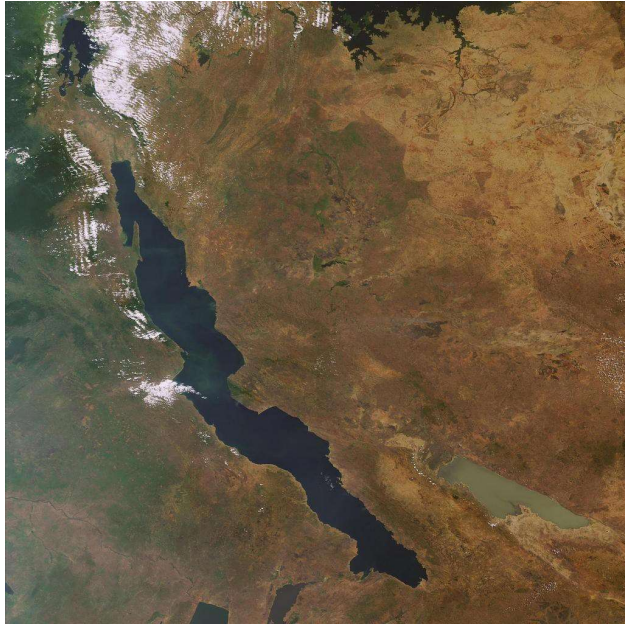
Мёртвое море

Высказывание об озере

- 1 2 3 4 5 6

№ 4

4 балла



Название озера

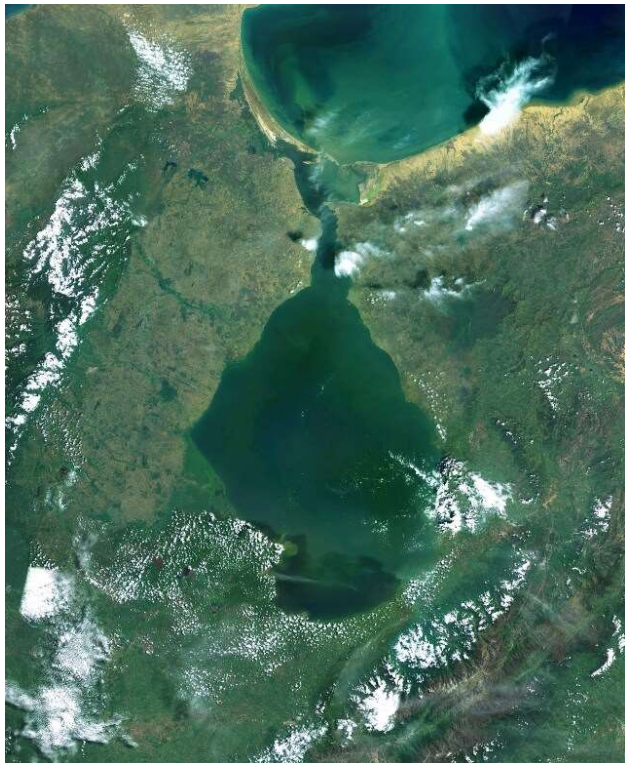
Танганьика

Высказывание об озере



№ 5

4 балла



Название озера

Маракайбо

Высказывание об озере



№ 6

4 балла



Название озера

Эйр

Высказывание об озере

1 2 3 4 5 6

№ 7

1 балл

Какое из определённых Вами озёр омывает берега нашей страны? Напишите название озера.

Каспийское море

Задание 4

Инструкция по выполнению задания

Замените пропуски в тексте (числа в скобках) **словами** (существительные, прилагательные) или **числами**. Слова могут быть географическими названиями или понятиями. Ваши ответы внесите в поле для ответов **в нужном падеже и числе**.

Внимание! Ответы с орфографическими ошибками не засчитываются.

25 баллов

Земля – (1) **3** -я по счёту планета от (2) **Солнца**, среднее расстояние до которого составляет около (3) **150** млн км. Земля имеет шарообразную форму, которая называется – (4) **геоидом**, что означает «землеподобный». Площадь поверхности Земли (5) **510** млн км², большая её часть занята водой, над которой выступает суша, состоящая из (6) **6** материков и множества островов. Самый большой материк – (7) **Евразия**, а самый маленький – (8) **Австралия**. Самый большой остров – (9) **Гренландия**. Материки Северная Америка и Южная Америка образуют часть света (10) **Америка**, а на одном материке (7) находятся две части света – (11) **Европа** на западе и (12) **Азия** на востоке. В нашей стране их граница проходит по (13) **Уральским** горам. У Земли есть внешние природные оболочки: каменная – (14) **литосфера**, водная – (15) **гидросфера**, воздушная – (16) **атмосфера** и уникальная оболочка жизни – (17) **биосфера**. Взаимодействуя между собой, эти оболочки образуют (18) **географическую** оболочку Земли, её изучает наука (19) **физическая** география. А внутренние оболочки Земли изучает наука – (20) **геология**, что в переводе с греческого языка означает «наука о Земле».