

ВСЕРОССИЙСКАЯ ОЛИМПИАДА ШКОЛЬНИКОВ**2021–2022 уч. г.****Пригласительный этап.****Биология. 6 класс.**

№ части	№ задания	Тип задания	Критерии
1	1-10	Выбрать один ответ	Максимум за задание – 1 балл. Всего за часть – 10 баллов.
2	11-15	Выбрать несколько ответов	За каждый верный выбор правильного ответа и верный не выбор неправильного ответа – 0,4 балла. Максимум за каждое задание – 2 балла. Всего за часть – 10 баллов.
3	16-24	Выбрать один ответ	За каждый правильный ответ – 1 балл. Всего за часть – 9 баллов.
4	25	Установить соответствия	По 0,5 балла за каждую верную пару. Всего за часть – 4 балла.

Максимум за работу – 33 балла.

Разбор заданий пригласительного этапа ВсОШ по биологии для 6 класса

2021/22 учебный год

Максимальное количество баллов — 33

Блок № 1

В заданиях блока № 1 нужно выбрать один правильный ответ из списка.

За каждый правильный ответ начисляется 1 балл.

Максимальный балл за все задания блока № 1 — 10.

1. Для какого растения характерно формирование данных структур?

- Пихта
- Кипарис
- Сосна
- Ель

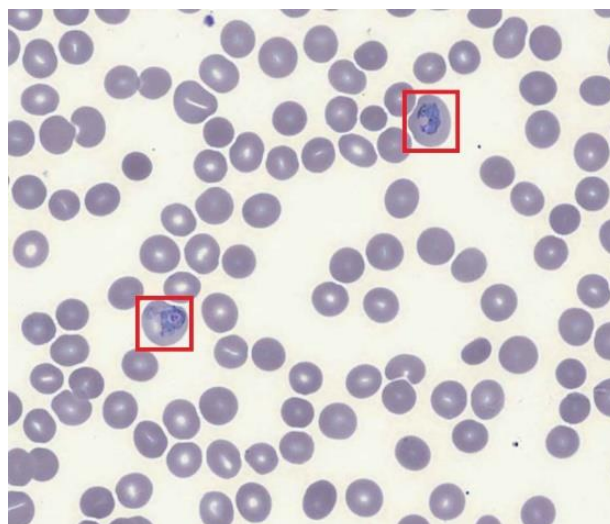


2. У какого из перечисленных животных имеется сердце?

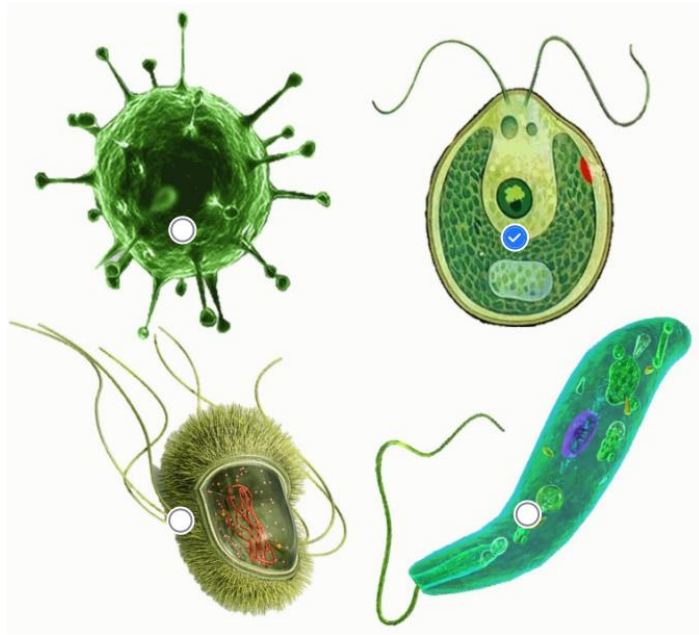
- Бычий овод
- Бычий цепень
- Лошадиная аскарида
- Лошадиная актиния

3. Какое заболевание вызывают у человека одноклеточные паразиты, выделенные рамками на микрофотографии?

- Малярию
- Дизентерию
- Сонную болезнь
- Туберкулёз



4. Из предложенных рисунков выберите тот, где изображена клетка зелёной водоросли:



5. Даны фотографии лап лазающего животного. Кому принадлежат эти лапы?



- Квакше
- Геккону
- Мартышке
- Синице

6. У какого из перечисленных растений цветки распускаются весной раньше всех?

- Берёза
- Сосна
- Одуванчик
- Липа

7. Какой отдел отсутствует в позвоночном столбе человека?

- Шейный
- Грудной
- Брюшной
- Поясничный



8. Чего НЕ умеет большой пёстрый дятел?

- Ходить по земле
- Плавать под водой
- Летать над кронами деревьев
- Висеть вниз головой

9. Выберите орган брюшной полости человека:

- Селезёнка
- Сердце
- Мочевой пузырь
- Бронхи



10. Какое растение образует сухие плоды?

- Капуста
- Сосна
- Ландыш
- Кукушкин лён

Блок № 2

В заданиях блока № 2 нужно выбрать один или несколько правильных ответов.

За каждый правильно выбранный и правильно невыбранный ответ

начисляется 0.4 балла. Максимальный балл за задание — 2.

Максимальный балл за все задания блока № 2 — 10.

1. Какие структуры могут входить в состав проводящих тканей растений?

- Сосуды
- Паренхимные клетки
- Ситовидные трубки
- Корневые волоски
- Механические волокна

2. Какие каши люди готовят из зерновок пшеницы?

- Манную
- Пшеничную
- Булгур
- Пшённую
- Перловую

3. Видоизменения (метаморфозы) каких частей растений изображены на картине художника XVI века?



- Побега
- Венчика
- Листа
- Корня
- Чашечки цветка

4. Организм на фотографии является...



- многоклеточным
- продуцентом
- представителем планктона
- подвижным
- морским

5. У каких организмов в жизненном цикле происходит чередование поколений — спорофита и гаметофита?

- Плаун
- Берёза
- Морская капуста (ламинария)
- Сосна
- Мох сфагнум

Блок № 3

В заданиях блока № 3 нужно определить правильность суждений.

За каждый верный ответ начисляется 1 балл.

Максимальный балл за все задания блока № 3 — 9

1. Растения-паразиты могут терять способность к фотосинтезу.
 Верно
 Неверно
2. У всех мхов развита корневая система.
 Верно
 Неверно
3. Грибы могут жить в симбиозе с высшими растениями, водорослями и цианобактериями.
 Верно
 Неверно
4. Возбудителем холеры является больной человек.
 Верно
 Неверно
5. Все папоротники развивают сильно рассечённые листья.
 Верно
 Неверно
6. У всех ныне живущих хвощей редуцированы листья.
 Верно
 Неверно
7. Все живые существа нуждаются в энергии.
 Верно
 Неверно
8. В тёплой воде растворяется больше кислорода, чем в холодной.
 Верно
 Неверно
9. Хромосомы в клетке отвечают за передачу наследственной информации.
 Верно
 Неверно

Блок № 4

В заданиях блока № 4 нужно установить соответствие.

За каждую верную пару начисляется 0.5 балла.

Максимальный балл за все задания блока № 4 — 4

1. На фотоколлаже вы видите беспозвоночных, которых можно поймать в пруду или озере.
К каким типам и классам они относятся?



Ответ:

	1
А. Насекомые (личинки)	4
	8
Б. Ракообразные	3
	7
В. Кольчатые черви	5
Г. Круглые черви	6
Д. Все остальные типы и классы	2