



**ВСЕРОССИЙСКАЯ ОЛИМПИАДА ШКОЛЬНИКОВ  
ПО ГЕОГРАФИИ. 2021–2022 уч. г.  
МУНИЦИПАЛЬНЫЙ ЭТАП. 7 КЛАСС**

**Часть 1**

**1.** В каком городе в день написания олимпиады, 3 декабря, в полдень высота солнца над горизонтом будет наибольшая?

- а) Нью-Дели
- б) Москва
- в) Пекин
- г) Токио

**2.** Этот пират совершил кругосветное путешествие и был встречен в своей стране как герой. Но пустился он в такое опасное плавание вовсе не по своей воле, а убегая от испанского возмездия за свои грабежи. В честь него назвали пролив, соединяющий Тихий и Атлантический океаны. О ком идёт речь?

- а) Фернан Магеллан
- б) Джеймс Кук
- в) Эрнан Кортес
- г) Фрэнсис Дрейк

**3.** Какие приборы в своей деятельности использует картограф?

- а) гелиограф и барометр
- б) сейсмограф и геологический компас
- в) эхолот и психрометр
- г) нивелир и теодолит

**4.** Выберите верное утверждение.

- а) Кавказские горы сформировались в эпоху герцинской складчатости.
- б) В зоне спрединга формируются цепочки вулканических островов.
- в) В результате коллизии Индостанской и Евразийской плит сформировались Гималаи.
- г) Цунами достигают наибольшей высоты в эпицентре подводного землетрясения.

**5.** Выберите вариант, где все перечисленные реки относятся к бассейну внутреннего стока.

- а) Северная Двина, Обь, Енисей, Лена
- б) Окаванго, Волга, Терек, Амударья
- в) Меконг, Ганг, Брахмапутра, Иравади
- г) Купер-Крик, Дарлинг, Муррей, Дайамантина

**6.** Выберите вариант, где все перечисленные моря и заливы относятся к одному океану.

- а) Эгейское море, Гвинейский залив, Балтийское море, Северное море
- б) Баренцево море, море Амундсена, море Лабрадор, море Баффина
- в) Аравийское море, Южно-Китайское море, Красное море, Персидский залив
- г) Японское море, Охотское море, Берингово море, Большой Австралийский залив

**7.** На восточном побережье Индостана образуется зона переменного-влажных лесов. Какое метеорологическое явление способствует их формированию?

- а) пассаты
- б) муссоны
- в) Эль-Ниньо
- г) тайфуны

**8.** Выберите животных, которых Вы можете встретить в путешествии по Южной Африке.

- а) эму и барибал
- б) сурикат и пингвины
- в) казуар и бородавочник
- г) жираф и капибара

**9.** Выберите правильное утверждение о народах мира.

- а) Туареги и берберы – народы, населяющие Аравийский полуостров.
- б) Пигмеи – низкорослый народ в экваториальных лесах Амазонии.
- в) Нивхи, кеты и юкагиры относятся к коренным малочисленным народам России.
- г) Индейцы – группа коренных народов полуострова Индостан.

**10.** Выберите вариант, где перечислены однотипные объекты.

- а) Парана, Меконг, Ньяса, Хуанхэ
- б) Мёртвое море, Гурон, Байкал, Эйр
- в) Эльбрус, Аппалачи, Аконкагуа, Гекла
- г) Суматра, Калимантан, Индостан, Бали

**Максимум за часть 1 – 20 баллов.**

## ЧАСТЬ 2

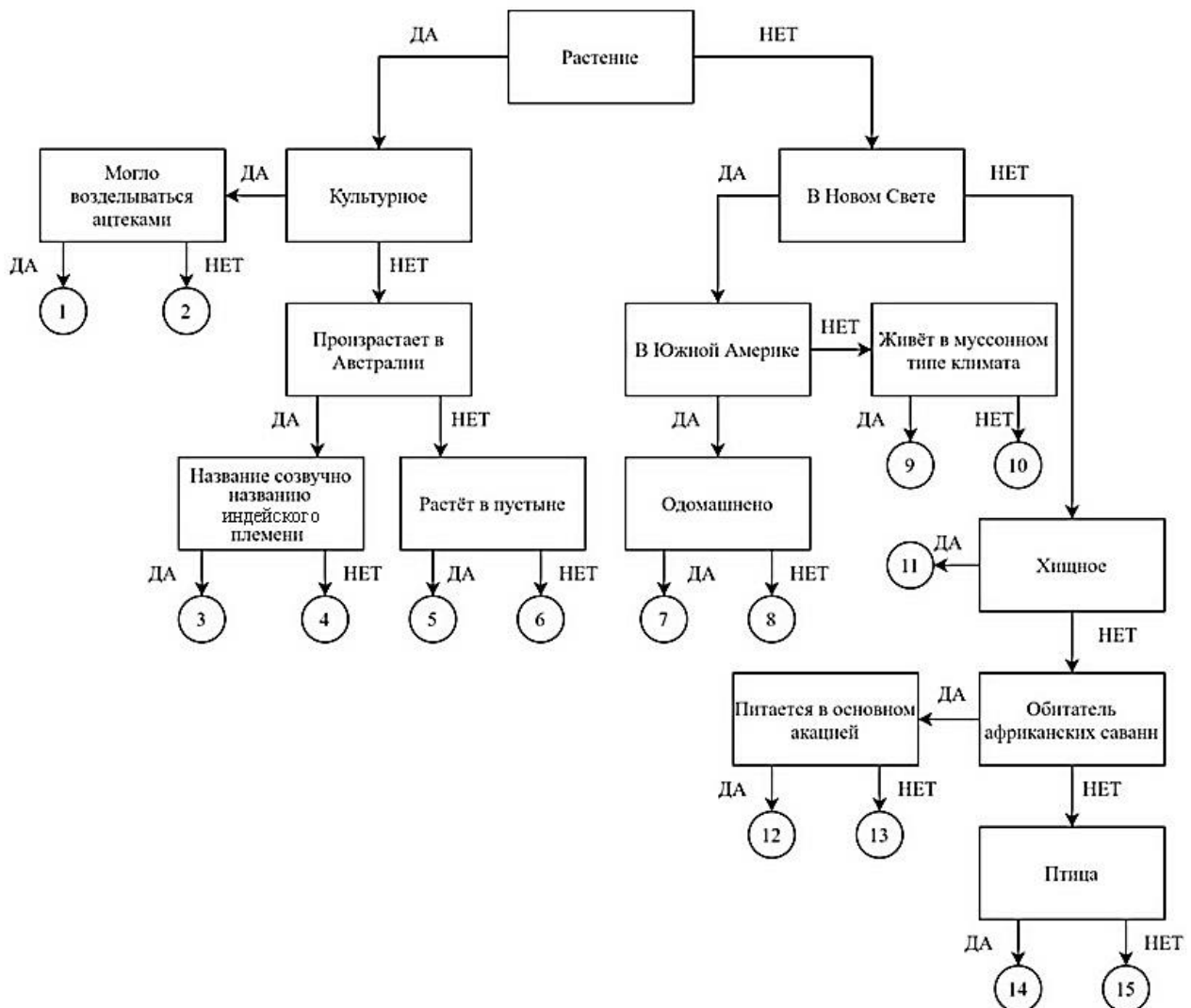
### Задание 1

Следуя алгоритму, распределите перечисленные объекты биосферы по соответствующим номерам.

Бородавочник  
Аллигатор  
Альпака  
Вомбат  
Тапир

Араукария  
Жираф  
Вельвичия  
Койот  
Гиена

Эвкалипт  
Эму  
Кукуруза  
Сорго  
Секвойя



## Задание 2

**Определите названия стран А, Б, В,** которые обладают следующими характеристиками:

- на территории каждой из стран находится высочайшая вершина материка;
- страны **А** и **В** находятся в одной части света;
- страны **Б** и **В** пересекаются параллелью, в точке, южнее которой Солнце не бывает в зените.

Прочитайте дополнительные характеристики стран и **определите, какие из них будут касаться определённых Вами государств** (три характеристики для каждой страны).

- 1) Страна находится на самом засушливом материке.
- 2) Самая высокая гора этой страны раньше носила название Мак-Кинли, в честь одного из президентов этого государства.
- 3) В стране встречаются субтропические степи, которые называются пампа.
- 4) На гербе этого государства изображены животные-эндемики страны.
- 5) Название страны созвучно с латинским названием благородного металла.
- 6) Большая часть страны расположена в области господства тропического континентального климата.
- 7) На восточное побережье субтропического пояса страны нередко приходят ураганы.
- 8) В стране находится высочайшая вершина за пределами Азии.
- 9) На территории страны зарегистрирована самая высокая температура воздуха на Земле.

<i>Буква страны</i>	<i>Название страны</i>	<i>Номера дополнительных характеристик</i>
<b>А</b>		
<b>Б</b>		
<b>В</b>		

**Ответьте на дополнительные вопросы:**

- 1) Напишите современное название горы, о которой идёт речь в характеристике № 2.
- 2) О каком металле идёт речь в характеристике № 5?
- 3) Как называется место, о котором идёт речь в характеристике № 9?

## Задание 3

Пользуясь знаниями по географии, определите, какой из пяти географических объектов лишний («белая ворона»). Из предложенных вариантов выберите верное обоснование своего ответа (верно определён общий признак для четырёх

объектов в логическом ряду) и продолжите ряд объектом, подходящим под объединяющий признак.

В ответе должен быть лишь один вариант ответа: «лишний объект – объяснение – продолжение ряда».

**Например: Амазонка – Нил – Дунай – Волга – Конго.**

**Лишний объект:** Волга.

**Объяснение:** она относится к бассейну внутреннего стока, а все остальные – к бассейну Атлантического океана.

**Продолжение ряда:** Днепр.

Количественные значения не могут являться общим признаком, если они не переходят в качественные: **например**, Амазонка – самая длинная из рек.

Отсутствие какого-то свойства не может являться правильным ответом: **например**, Волга – только она протекает по территории России.

**1.** Пользуясь знаниями по географии, определите, какой из пяти географических объектов лишний.

Кирибати – Великобритания – Россия – Индонезия – Эквадор.

Из предложенных вариантов выберите верное обоснование своего ответа (верно определён общий признак для четырёх объектов в логическом ряду, и найдено правильное обоснование для ошибочного элемента).

Список объектов	Обоснование ответа
Кирибати	Все, кроме этого, являются государствами.
Великобритания	Это государство лежит в четырёх полушариях, а все остальные – в трёх.
Россия	Все перечисленные государства островные, а данное – нет.
Индонезия	Данное государство самое большое по площади среди перечисленных.
Эквадор	Все государства расположены в области экваториального климата, кроме данного.

Из списка названий географических объектов подберите пример, который наилучшим образом может заменить ошибочный элемент, и установите соответствие с выбранным Вами обоснованием «белой вороны».

Обоснование ответа	Пример для продолжения ряда
Все, кроме этого, являются государствами.	Мадагаскар
Это государство лежит в четырёх полушариях, а все остальные – в трёх.	Алжир

Все перечисленные государства островные, а данное – нет.
Данное государство самое большое по площади среди перечисленных.
Все государства расположены в области экваториального климата, кроме данного.

Ирландия
Украина
Науру
Папуа-Новая Гвинея
Сингапур

2. Пользуясь знаниями по географии, определите, какой из пяти географических объектов лишний.

Панамский канал – пролив Босфор – Берингов пролив – Суэцкий канал – пролив Дрейка

Из предложенных вариантов выберите верное обоснование своего ответа (верно определён общий признак для четырёх объектов в логическом ряду, и найдено правильное обоснование для ошибочного элемента).

Список объектов
Панамский канал
пролив Босфор
Берингов пролив
Суэцкий канал
пролив Дрейка

Обоснование ответа
Это объект искусственного происхождения, а все остальные – природного.
Все водные объекты соединяют акватории разных океанов, а этот – одного.
Только этот водный объект расположен у побережья России.
Все объекты омывают берега Евразии, а данный – нет.
Этот пролив является самым широким среди представленных объектов.

Из списка названий географических объектов подберите пример, который наилучшим образом может заменить ошибочный элемент, и установите соответствие с выбранным Вами обоснованием «белой вороны».

Обоснование ответа
Это объект искусственного происхождения, а все остальные – природного.
Все водные объекты соединяют акватории разных океанов, а этот – одного.
Только этот водный объект расположен у побережья России.
Все объекты омывают берега Евразии, а данный – нет.
Этот пролив является самым широким среди представленных объектов.

Пример для продолжения ряда
Пролив Ла-Манш
Мозамбикский пролив
Гибралтарский пролив
Магелланов пролив
Татарский пролив
Керченский пролив
Пролив Кука

3. Пользуясь знаниями по географии, определите, какой из пяти географических объектов лишний.

Итуруп – Лусон – Сицилия – Ньюфаундленд – Исландия.

Из предложенных вариантов выберите верное обоснование своего ответа (верно определён общий признак для четырёх объектов в логическом ряду, и найдено правильное обоснование для ошибочного элемента).

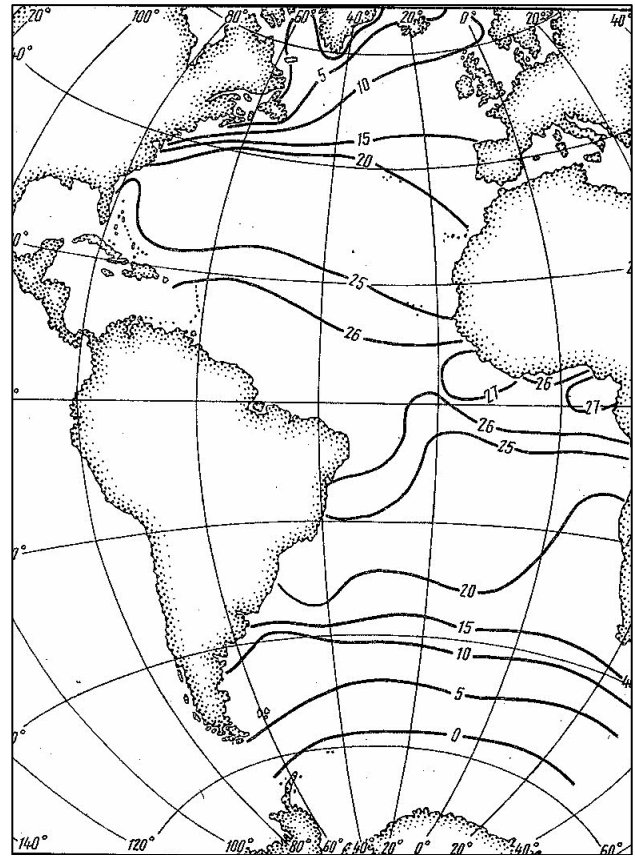
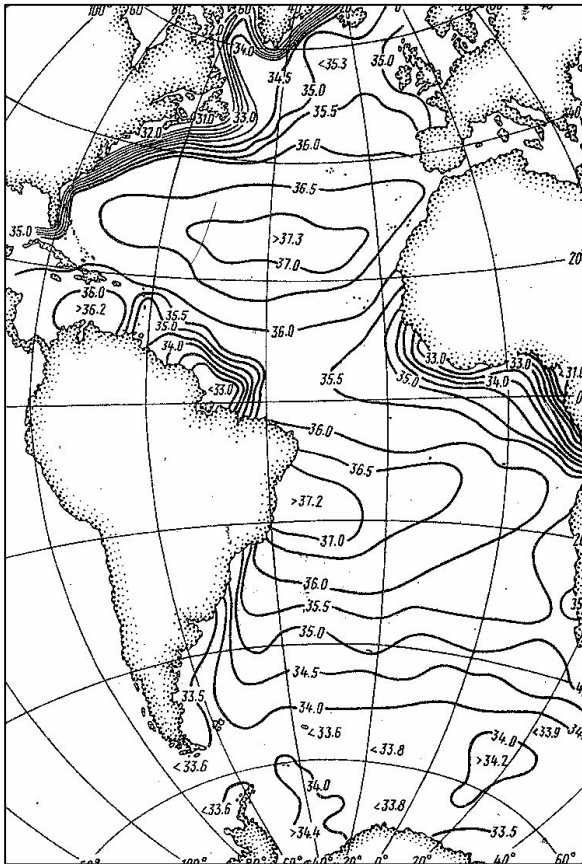
Список объектов	Обоснование ответа
Итуруп	Этот объект является морем, а не островом, как остальные.
Лусон	
Сицилия	
Ньюфаундленд	
Исландия	
	На данном острове, в отличие от остальных, нет действующих вулканов.
	Этот остров самый большой из представленных островов.
	Только этот остров принадлежит России.
	Данный остров расположен в Атлантическом океане, а все остальные – в Тихом.

Из списка названий географических объектов подберите пример, который наилучшим образом может заменить ошибочный элемент, и установите соответствие с выбранным Вами обоснованием «белой вороны».

Обоснование ответа	Пример для продолжения ряда
Этот объект является морем, а не островом, как остальные.	Врангеля
На данном острове, в отличие от остальных, нет действующих вулканов.	Хонсю
Этот остров самый большой из представленных островов.	Шри-Ланка
Только этот остров принадлежит России.	Корсика
Данный остров расположен в Атлантическом океане, а все остальные – в Тихом.	Тасмания
	Ирландия
	Элсмир

### Задание 4

Определите температуру и солёность воды у берегов Британских островов и острова Ньюфаундленд. Используйте прилагаемые карты.



*Температура воды*

Британские острова	от	до	°С
Ньюфаундленд	от	до	°С

*Солёность воды*

Британские острова	от	до	‰
Ньюфаундленд	от	до	‰

Назовите течения, которые оказывают влияние на эти показатели.

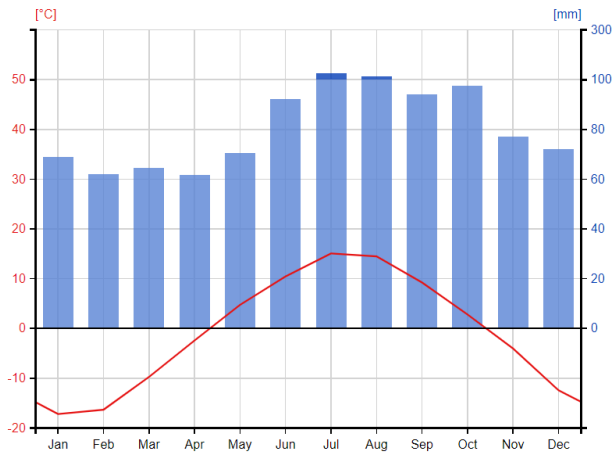
*Течения*

Британские острова	_____	течение
Ньюфаундленд	_____	течение

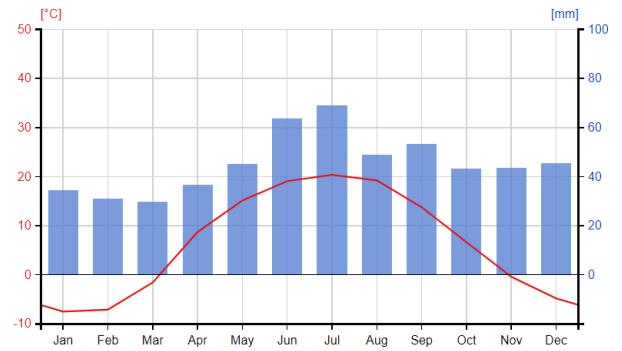
Выберите климатограммы, которые будут характерны для населённых пунктов, расположенных на этих островах.



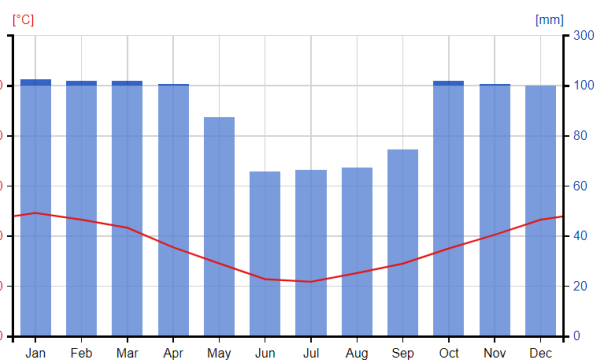
Всероссийская олимпиада школьников по географии. 2021–2022 уч. г.  
Муниципальный этап. 7 класс



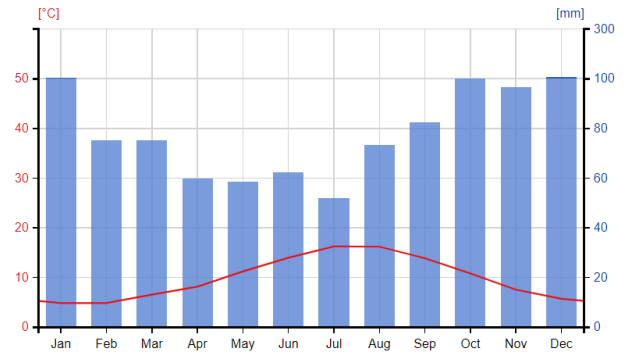
климатограмма 1



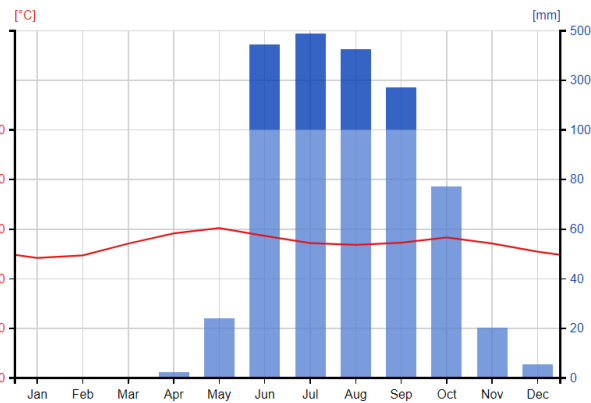
климатограмма 2



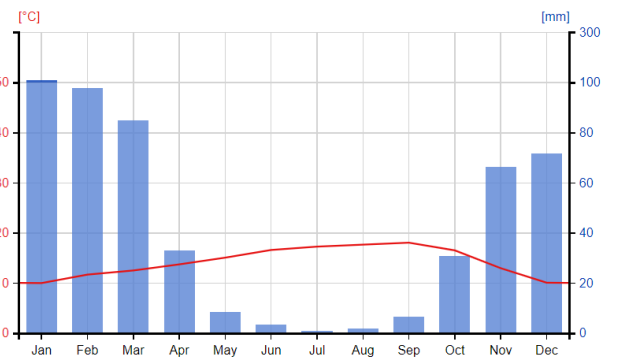
климатограмма 3



климатограмма 4



климатограмма 5



климатограмма 6

Ньюфаундленд	номер климатограммы	
Британские острова	номер климатограммы	

Назовите типы климата и климатический пояс этих островов, основываясь на данных Вашего атласа.

Ньюфаундленд	_____	тип климата
	_____	климатического пояса
Британские острова	_____	тип климата
	_____	климатического пояса

Из предложенных вариантов выберите регионы земного шара, где объекты, располагающиеся на одной широте, имеют большие различия в температуре и солёности воды, а также в климатических показателях.

Сан-Франциско (США) и Лиссабон (Португалия)	
устье реки Амазонка и устье реки Конго	
остров Сахалин и остров Ванкувер	
восточное побережье полуострова Кейп-Йорк и Лима (Перу)	
южная оконечность острова Мадагаскар и мыс Стип-Пойнт	
побережье полуострова Сомали и северное побережье острова Суматра	

### Практическая часть

*Для выполнения заданий практической части используйте цветную карту.*

1. Определите численный и именованный масштаб карты, если известно, что расстояние между линиями километровой сетки на карте равно 10 сантиметров, а на местности – 1 километр.

2. Определите максимальную высоту на изображённой территории.

3. Выберите значение азимута по прямой от точки с максимальной высотой до мельницы.

- |         |         |
|---------|---------|
| А. 17°  | Д. 45°  |
| Б. 163° | Е. 180° |
| В. 197° | Ж. 270° |
| Г. 163° | З. 95°  |

4. Из предложенных вариантов выберите примерное расстояние по прямой от точки с максимальной высотой до мельницы

- |           |           |
|-----------|-----------|
| А. 550 м  | Д. 1050 м |
| Б. 1460 м | Е. 2500 м |
| В. 2100 м | Ж. 1800 м |
| Г. 950 м  | З. 140 м  |

5. Определите высоту сечения рельефа (через сколько метров проведены горизонталы). На какой высоте располагается деревня Вороново?

6. Определите, в каком направлении протекает река Голубая.

7. Определите преобладающую древесную породу на этой территории. Ответ запишите в единственном числе, именительном падеже.

8. Определите, какие объекты и явления обозначены условными знаками № 1–10.

**Максимум за часть 2 – 80 баллов.**

**Максимум за всю работу – 100 баллов.**