

Изобразительные ряды к заданиям 10 класса

Изобразительный ряд к заданию 1



Изобразительный ряд к заданию 2

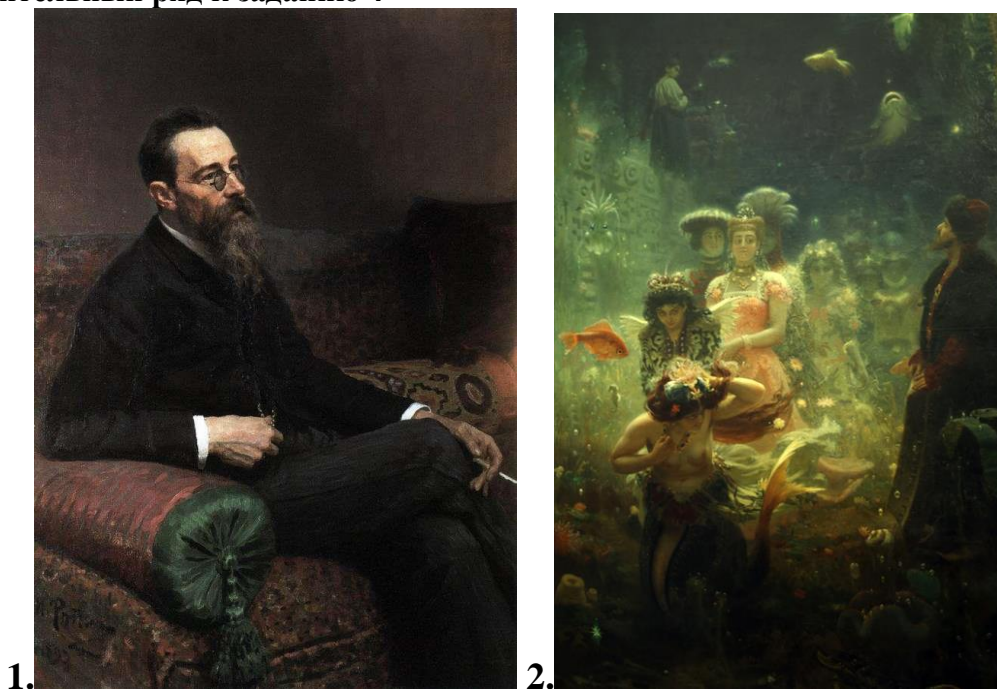


илл. 1. Сандро Боттичелли. «Покинутая». 1495.

илл. 2. Эндрю Уайет. «Кристина Олсон». 1947. (Работа входит в цикл картин этого художника, посвященный женщине, с юности пораженной болезнью, мешающей свободному передвижению, но страстно любящей жизнь и дожившей до 74 лет).

илл. 3. Уолтер Денди Садлер. «Поклонник».

Изобразительный ряд к заданию 4





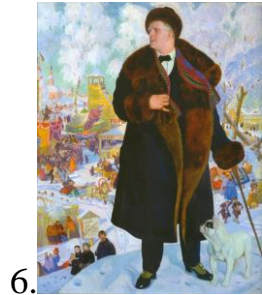
3.



4.



5.



6.



7.



8.

Изобразительный ряд к заданию 5



Зенос Фрудакис (Филадельфия) "Свобода"



1



2

Изобразительный ряд к заданию 6

