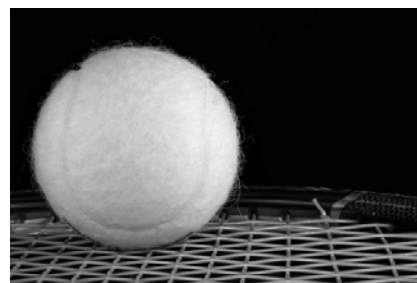


ВСЕРОССИЙСКАЯ ОЛИМПИАДА ШКОЛЬНИКОВ  
ПО ТЕХНОЛОГИИ 2017–2018 уч. год  
ШКОЛЬНЫЙ ЭТАП

Номинация «Культура дома и декоративно-прикладное творчество»  
Теоретический тур  
9 класс

**1. Вставьте в текст пропущенное слово (1 балл).**

Теннисные мячи теряют упругость, так как их резиновая основа пористая и пропускает газ, вследствие чего они со временем выпускают воздух (кстати, именно потому сдуваются шарики). Чтобы решить эту проблему, учёные предложили покрывать резиновую основу \_\_\_\_\_



глиняного композита, толщиной в несколько молекул, что делает мячики герметичнее и позволяет им дольше оставаться на корте.

**Ответ:** нанослем, принимать ответ нанослой или наночастицы.

**2. а) Как называется полужидкий напиток или желеобразное блюдо, которое готовится из фруктов и ягод, как свежих, так и сушёных, из варенья, сиропов, молока (1 балл)?**



**Ответ:** кисель.

**б) Как достигается полужидкая консистенция этого блюда (1 балл)?**

**Ответ:** добавлением крахмала (картофельного или кукурузного), зерновой закваски, отвара (чаще овсяного, пшеничного, ржаного) или муки (пшеничной, рисовой, гороховой). Засчитывается любой правильный ответ.

**3. Свежий виноград содержит 80 % воды, а изюм – 28 %. Сколько потребуется свежего винограда для приготовления 10 кг изюма (2 балла)?**



**Решение.** Сухая часть свежего винограда – 20 %, а изюма – 72 %. Значит, для приготовления 10 кг изюма потребуется  $(72 : 20) \cdot 10 = 36$  кг свежего винограда.

**Ответ:** 36 кг.

4. Как называется вид рукоделия, которое изображено на рисунке (1 балл)?



Ответ: мокрое валяние.

5. Расположите буквы в правильном порядке, разгадайте зашифрованные слова, получите названия элементов русского народного женского костюма (1 балл (по 0,5балла за слово)).

а а а н р с ф

а о ё в н п

Ответ: сарафан, понёва.

6. а) Вставьте в текст стихотворения название растения, используемого для производства волокна (1 балл).

Иду по полю белому из \_\_\_\_\_.

Он словно снег, но только мягкий, нежный

И чистотой на лист схож первозданный,

И как фата у новобрачной – снежный.

Ответ: хлопок.

б) Выберите знаки ухода за одеждой из ткани, изготовленной из этого волокна (1 балл).

А	
Б	
В	

Ответ: Б.

**в) Назовите три ткани из этого волокна (1 балл).**

**Ответ:** бязь, муслин, ситец, батист, сарпинка, миткаль, фланель, вуаль, маркизет, поплин, тафта, бумазея, деним, фланель, шотландка

**7. Каждый день во время конференции расходуется 120 пакетиков чая. Конференция длится 2 дня. Чай продаётся в пачках по 100 пакетиков. Сколько пачек чая нужно купить на все дни конференции (1 балл)?**

**Решение.** За 2 дня конференции расходуется  $120 \times 2 = 240$  пакетиков чая. Разделим 240 на 100, получим 2,4. Значит, на все дни конференции нужно купить 3 пачки чая.

**Ответ:** 3 пачки чая.

**8. Можно ли использовать при работе на швейной машине погнутую иглу? Почему (1 балл)?**

**Ответ:** нельзя. Это может привести к поломке иглы или челнока, вызвать травму.

**9. Катя – левша. Где нужно поставить настольную лампу, оборудуя её рабочее место (1 балл)?**

**Ответ:** справа.



**10. В результате хозяйственной деятельности человека увеличилось поступление в атмосферу вредных веществ. Всё это негативно влияет на состояние природы и здоровье людей. Иллюстрацией каких глобальных проблем является данный факт (1 балл)?**



**Ответ:** экологических.

**11. а) О какой профессии идёт речь в стихотворении (1 балл)?**

Готовит мастерица номер,  
Чтоб нам уютно было в нём,  
Когда, в чужой приехав город,  
Мы жить в гостиницу придём?

**Ответ:** горничная.

**б) Выберите оборудование, которое используется представителями этой профессии (1 балл).**



**Ответ:** Б.

**12. Как можно обработать нижний срез юбки из толстой ткани (1 балл)?**

**Ответ:** швом вподгибку с открытым срезом с помощью тесьмы или крестообразными стежками, обработать срез на оверлоке.

Засчитывать, если приведён один правильный ответ.

**13. Творческое задание по кулинарии (7 баллов).**

13.1. Составьте меню ужина, включающее жареную рыбу со сложным гарниром (1 балл).

**Ответ:** например, салат из свежих огурцов со сметаной, жареная навага с отварным картофелем и зелёным горошком, клюквенный морс, желе из свежих фруктов, хлеб.

13.2. Перечислите продукты, которые Вам потребуются для приготовления этого ужина (1 балл).

**Ответ:** например, огурцы, зелёный лук, сметана, навага, мука, растительное масло, картофель, сливочное масло, зелёный горошек консервированный, клюква, фрукты, желирующее вещество, соль, сахар, хлеб, зелень.

13.3. Перечислите оборудование, которое Вам потребуется (1 балл).

**Ответ:** например, миски, сковорода, доски разделочные, ножи, кастрюли, дуршлаг, лопатки.

13.4. Опишите технологию приготовления жареной рыбы со сложным гарниром (3 балла).

**Ответ:**

1) очистить навагу, удалить чешую, внутренности, жабры, вымыть, посыпать солью, перцем, сбрызнуть лимонным соком.

2) запанировать в муке, обжарить с двух сторон до золотистой корочки.

3) довести рыбу до готовности в жарочном шкафу или под крышкой на слабом огне.

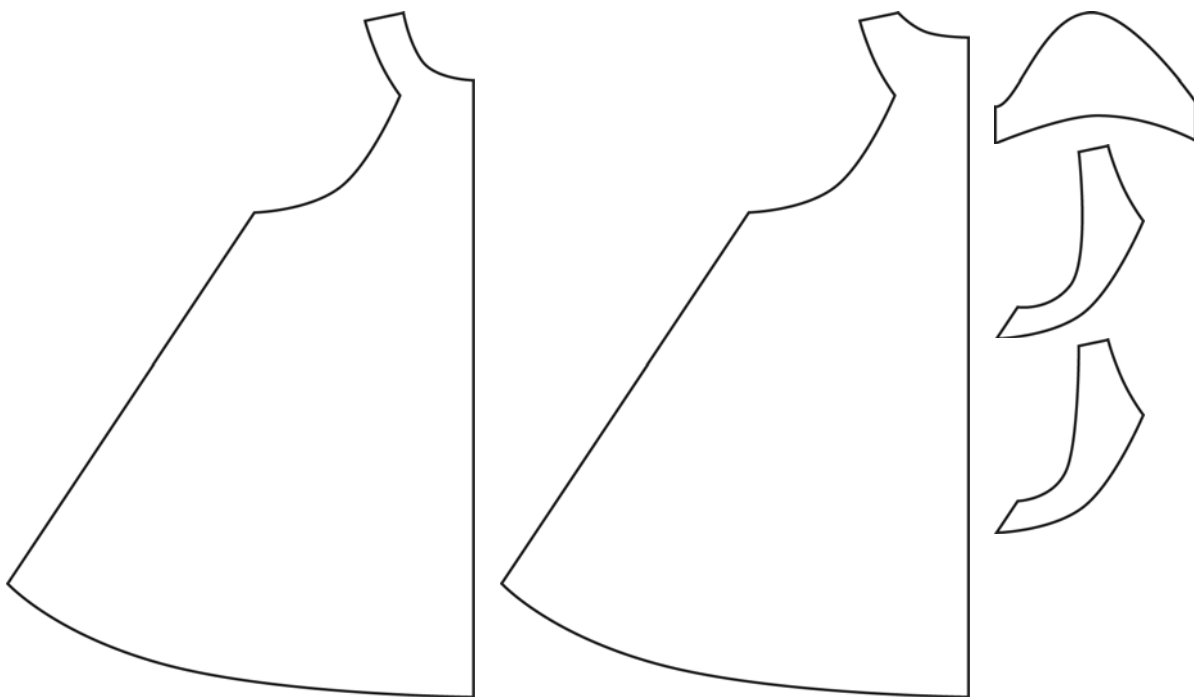
- 4) картофель вымыть, очистить, залить холодной водой, воду слить (допустимо: промыть холодной водой), сложить в кастрюлю, залить водой и варить до готовности. После закипания посолить.
- 5) открыть банку консервированного зелёного горошка, выложить в кастрюлю, добавить сливочное масло и разогреть.
- 6) при подаче посыпать зеленью.

13.5. Предложите сервировку стола к этому ужину (1 балл).

**Ответ:** посуда и приборы должны соответствовать заявленному меню и располагаться в соответствии с правилами сервировки стола.

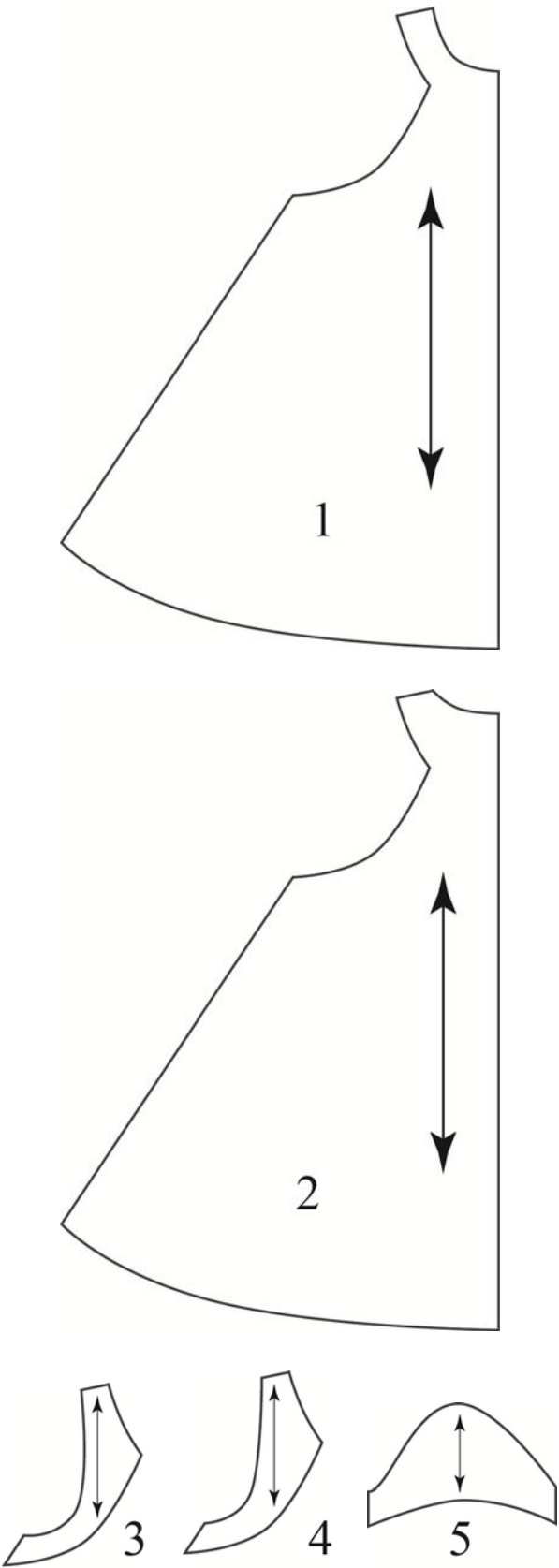

#### 14. Творческое задание по технологии обработки текстильных материалов (10 баллов).

Вам предложены детали кроя платья.



- 14.1. Стрелками укажите направление нити основы (1 балл).
- 14.2. Назовите детали кроя платья, укажите их количество (2 балла).
- 14.3. Выполните эскиз изделия согласно деталям кроя (вид спереди и вид сзади) (2 балла).
- 14.4. Сделайте описание модели платья по эскизу (3 балла).
- 14.5. Предложите вариант декоративной отделки платья (2 балла).
- 14.6. Предложите ткани (или волокнистый состав) для этой модели платья (1 балл).

Ответ:

Детали кроя платья	Эскиз (вид спереди)
 <p>1</p> <p>2</p> <p>3</p> <p>4</p> <p>5</p>	

Детали кроя:

- 1) перед, 1 деталь со сгибом;
- 2) спинка, 2 детали;
- 3) декоративная вставка по переду, 2 детали;
- 4) декоративная вставка по спинке, 2 детали;
- 5) рукав, 2 детали.

Назначение – нарядное летнее платье.

Силуэт – трапеция.

Детали: спинка и полочки выполнены из двух тканей, платье расклешено от линии груди, рукав втачной короткий, вырез горловины круглый, слегка углублённый, застежка сзади на пуговицу.

Цвет: светлые тона (белый, розовый и т. п.). Возможны варианты.

Отделка рукава, декоративные вставки по переду и спинке выполнены из другой ткани.

Ткань: шёлк, вискоза для основных деталей, гипюр, шифон для рукавов и плечевых деталей полочек и спинки, возможны другие варианты.

### **Критерии оценивания.**

Указано направление нити основы – 1 балл.

Названы детали кроя платья, указано их количество – 2 балла.

Выполнен эскиз изделия согласно деталям кроя (вид спереди и вид сзади) – 2 балла.

Предложено описание модели платья по эскизу – 3 балла.

Предложен вариант декоративной отделки платья – 1 балл.

Предложены ткани (или волокнистый состав) для этой модели платья – 1 балл.

В творческих (последних) заданиях не может быть единственного правильного ответа. Проверьте, является ли ответ внутренне непротиворечивым, т. е. выстраиваются ли ответы на все пункты в единую цепочку.

**Максимальный балл за все выполненные задания – 35.**