


ВСЕРОССИЙСКАЯ ОЛИМПИАДА ШКОЛЬНИКОВ
ПО ТЕХНОЛОГИИ. 2017–2018 уч. г.
МУНИЦИПАЛЬНЫЙ ЭТАП. 9 КЛАСС



Номинация «Культура дома и декоративно-прикладное творчество»
Практический тур
Задания и критерии оценивания
«Моделирование платья»

Задание

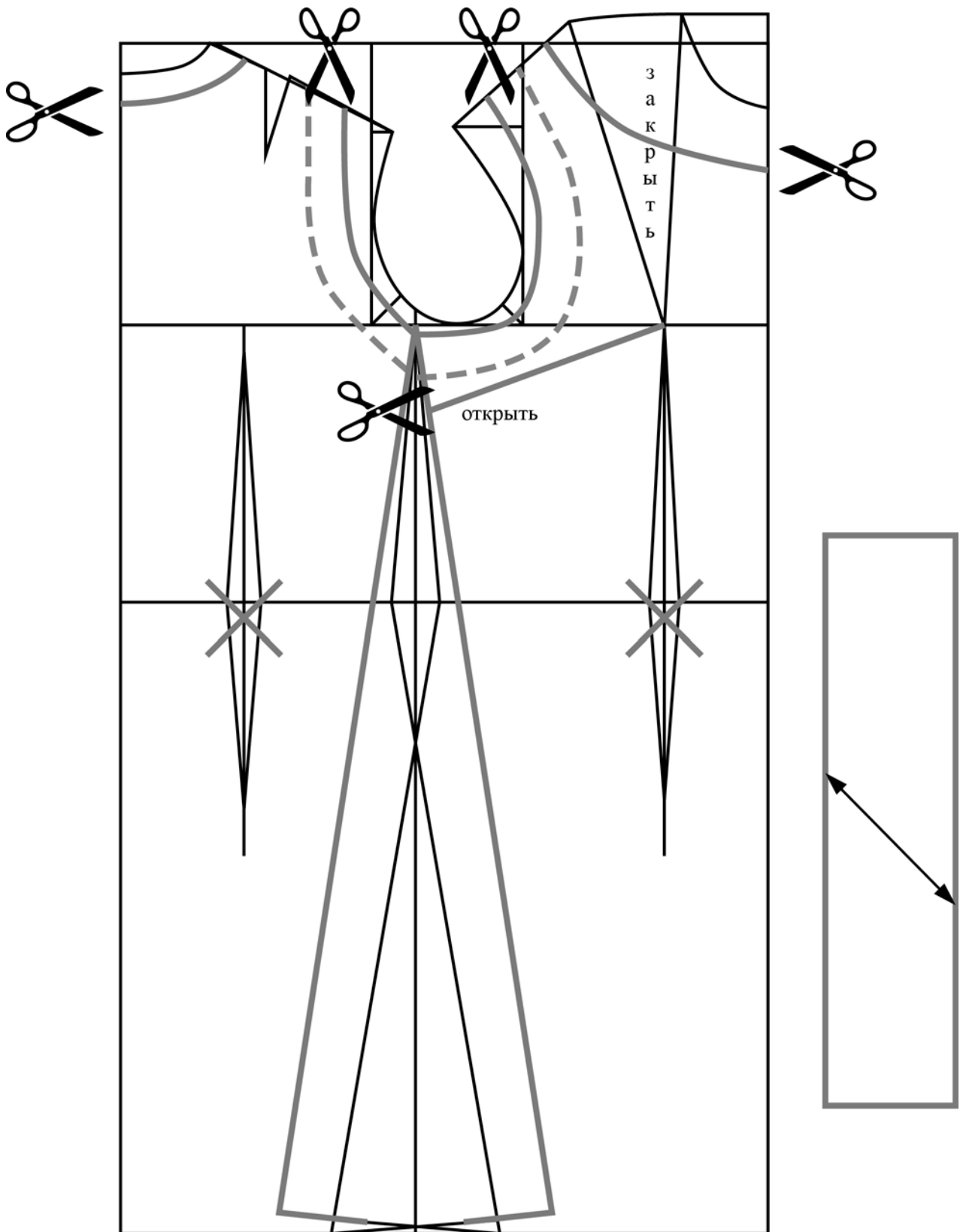
1. Внимательно прочтите описание предложенной модели, рассмотрите эскиз и чертёж основы плечевого изделия.
2. Используя лист для вырезания, подготовьте шаблон основы плечевого изделия.
3. На бланке работы (бланк № 1) «Нанесение фасонных линий» подготовьте чертёж основы плечевого изделия (обведите шаблон).
4. На обведённом чертеже основы плечевого изделия нанесите новые фасонные линии в соответствии с предложенным эскизом.
5. Выполните моделирование: из бумаги изготовьте детали выкройки для раскладки на ткани.
6. На бланке ответов (бланк № 2) «Результат моделирования» разложите все детали с учётом сгиба ткани и направления долевой нити. Обведите детали выкройки.
7. Нанесите на детали выкройки надписи, необходимые для раскроя изделия.

Эскиз модели	Описание внешнего вида модели
	<p>Молодёжное платье силуэта «трапеция». Низ платья сильно расширен. Вырез горловины округлой формы углублён и обработан воротником-хомут, скроенным по косой. Пройма американская углублена. Застёжка-молния обработана в среднем шве спинки. Срезы пройм обработаны обтачками.</p>

Карта пооперационного контроля

№ п/п	Критерии контроля	Баллы
I	Нанесение линий фасона на основу чертежа (бланк ответов № 1)	16
1	Нанесение линии переноса нагрудной вытачки	1
2	Наличие на чертеже надписей или обозначений «открыть», «закрыть», «разрезать»	1
3	Нанесение линии горловины по переду	1
4	Нанесение линии горловины по спинке	1
5	Нанесение линии моделирования проймы	2
6	Нанесение линии для расширения в нижней части детали переда	1
7	Нанесение линии для расширения в нижней части детали спинки	1
8	Расширение переда по линии низа сбоку	1
9	Расширение спинки по линии низа сбоку	1
10	Нанесение линии обтачки по пройме на детали переда	1
11	Нанесение линии обтачки по пройме на детали спинки	1
12	Выполнение полного комплекта деталей (перед, спинка, воротник, обтачки по пройме)	4
II	Подготовка выкройки к раскрою (бланк ответов № 2)	24
1	Нанесение деталей выкройки на бланк ответов с соблюдением направления нити основы	6
2	Наличие надписи названия детали переда	1
3	Наличие надписи названия детали воротника	1
4	Наличие надписи названия детали спинки	1
5	Наличие надписи названия деталей обтачек	1
6	Указание количества деталей переда	1
7	Указание количества деталей воротника	1
8	Указание количества деталей спинки	1
9	Указание количества деталей обтачек	1
10	Наличие направления нити основы на детали переда	1
11	Наличие направления нити основы на детали воротника	1
12	Наличие направления нити основы на детали спинки	1
13	Наличие направления нити основы на деталях обтачек	1
14	Припуски на обработку детали переда	1
15	Припуски на обработку детали воротника	1
16	Припуски на обработку детали спинки	1
17	Припуски на обработку деталей обтачек	1
18	Указание линии сгиба на детали переда	1
19	Указание расположения застёжки на детали спинки	1
	Итого	40

Контроль моделирования



Результат моделирования

