

**ВСЕРОССИЙСКАЯ ОЛИМПИАДА ШКОЛЬНИКОВ
ПО ТЕХНОЛОГИИ. 2014–2015 г.
МУНИЦИПАЛЬНЫЙ ЭТАП. 8 КЛАСС**

Номинация «Культура дома и декоративно-прикладное творчество»

Теоретический тур

На выполнение заданий теоретического тура олимпиады по технологии отводится 120 минут.

Работа включает двадцать тестовых заданий и эссе.

За каждое верно выполненное задание тестовой части начисляется 1 балл. Максимальный балл за эссе – 25. Баллы, полученные за все выполненные задания, суммируются.

Постарайтесь выполнить как можно больше заданий и набрать максимально возможное количество баллов.

Не забудьте перенести Ваши ответы в бланк работы

1. При сервировке стола к обеду ложку кладут:

- а) в тарелку
- б) слева от тарелки
- в) справа от тарелки
- г) перед тарелкой

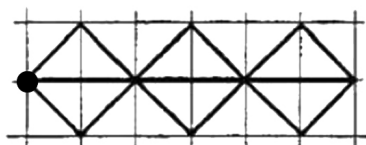


2. Применение смазки для цилиндрической зубчатой передачи позволяет:

- а) уменьшить трение в зацеплении передачи
- б) увеличить трение в зацеплении передачи
- в) ускорить процесс нагрева зубчатого колеса
- г) увеличить передаточное число передачи

3. Вышивальная машина с ЧПУ вышила орнамент, приведённый на рисунке, повторяя несколько раз одну и ту же последовательность действий.

Орнамент:



Условные обозначения:



Какую последовательность команд выполняла машина?

а)																		
б)																		
в)																		
г)																		

Не забудьте перенести Ваши ответы в бланк работы

4. Способ приготовления этого салата повар держал в тайне, и с его смертью секрет рецепта считался утерянным. Тем не менее основные ингредиенты были известны, и в 1904 году рецептура приготовления салата была воспроизведена. Каково название этого салата?

Вот его состав: 2 рябчика, телячий язык, четверть фунта паюсной икры, полфунта свежего салата, 25 штук отварных раков, полбанки пикулей, полбанки сои кабуль, два свежих огурца, четверть фунта каперсов, 5 яиц вкрутую. Для соуса: майонез провансаль должен быть приготовлен на французском уксусе из 2 яиц и 1 фунта прованского (оливкового) масла, однако, по отзывам знатоков, это было не то.

5. Установите последовательность операций при производстве ткани:

- а) ткачество
- б) отделка
- в) прядение

6. Отметьте элемент, необходимый для роста костей и зубов:

- а) натрий
- б) йод
- в) калий
- г) кальций
- д) магний

7. К какой группе волокон относятся волокна растительного и животного происхождения?

- а) искусственные
- б) синтетические
- в) натуральные

8. Диаметр однослойной графитовой нанотрубки составляет 5 нм, каков радиус этой нанотрубки в миллиметрах?

9. Расположите перечисленные ниже материалы в порядке увеличения прочности волокна: хлопок, лён, шерсть, шёлк.

Не забудьте перенести Ваши ответы в бланк работы



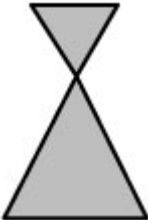
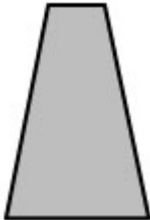
10. Для работы процессору планшетного компьютера требуется:

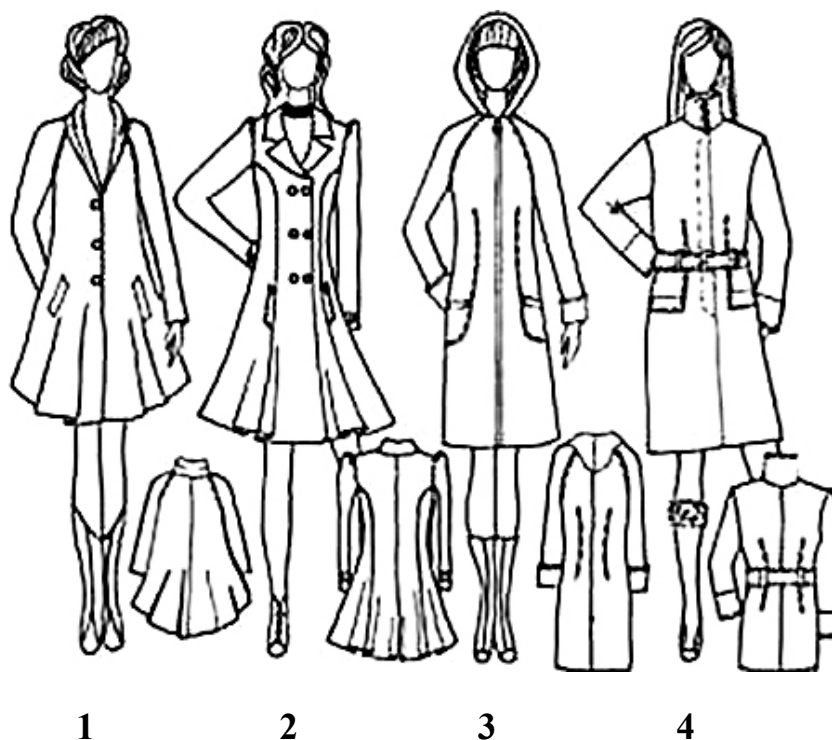
- а) постоянный электрический ток
- б) переменный электрический ток
- в) постоянный или переменный электрический ток

11. Светодиодная лампа является:

- а) источником электрической энергии
- б) потребителем электрической энергии
- в) изолятором

12. Заполните таблицу:

Название силуэта				
№ модели (см. рис.)				



Не забудьте перенести Ваши ответы в бланк работы

13. Выполните эскиз сарафана по его чертежу.

Чертёж сарафана	Эскиз сарафана
	

14. При изготовлении проектного изделия Вы будете использовать швейную машину с электроприводом, которая имеет следующие характеристики:

- рабочее напряжение 220 В;
- мощность 600 Вт.

Какую сумму денег Вам необходимо предусмотреть на оплату потреблённой электроэнергии, если 1 кВт·ч стоит 3 рубля? Время работы машины 4 часа.

15. Зубчатые колёса цилиндрической зубчатой передачи, находящиеся в зацеплении, имеют соответственно 120 и 40 зубьев. Во сколько раз быстрее большого колеса будет вращаться малое зубчатое цилиндрическое колесо?

16. При конструировании поясного изделия мерку Сб снимают:

- а) для определения длины пояса
- б) для определения длины изделия
- в) для определения ширины изделия

Не забудьте перенести Ваши ответы в бланк работы

17. Какие свойства материалов необходимо учитывать при изготовлении одежды для спорта? Ответ обоснуйте.

18. Прожиточный минимум в данном регионе равен 13 000 руб. в месяц. Каков должен быть минимальный месячный доход семьи, состоящей из отца, матери, бабушки и троих детей?

- а) 26 000 рублей
- б) 53 000 рублей
- в) 78 000 рублей
- г) 88 000 рублей

19. Декоративная деталь из ткани в верхней части дверных и оконных проёмов называется:

- а) штора
- б) карниз
- в) ламбрекен
- г) занавеска
- д) ширма



20. Вам необходимо модернизировать представленные на изображении кусачки. Цель модернизации – возможность перекусывания проволоки при прикладывании меньшего физического усилия. Выберите оптимальное направление модернизации из трёх предложенных.



- а) увеличение толщины ручек
- б) увеличение длины ручек
- в) увеличение длины режущих губок

Не забудьте перенести Ваши ответы в бланк работы

21. Напишите небольшое эссе (попытайтесь уместить его на одной-двух страницах) о том, какой проект Вами начат для представления его на городском этапе Всероссийской олимпиады по технологии в 2014–2015 учебном году.

В своём тексте постарайтесь указать:

1. Название проекта.
2. Каково назначение изделия, в том числе, для удовлетворения какой потребности человека он создан.
3. Какова основная функция изделия.
4. Как много деталей (элементов, узлов) входит в его конструкцию (оценочно).
5. Какие материалы использованы для его создания.
6. Выполните иллюстрации, которые считаете необходимыми (рисунок изделия, эскизы чертежей и т. д.).
7. Пользовались ли Вы какими-либо информационными источниками и где Вы их брали.
8. Оцените степень завершенности проекта (в %).

Не забудьте перенести Ваши ответы в бланк работы