

ПЕРВЫЙ ТУР

9 класс

Максимальная оценка – 100 баллов

Время на подготовку – 3 часа.

1. [10 баллов]

Верно ли, что:

1. На месте современного Орла проживало славянское племя кривичей?
2. Город Орел был основан Иваном IV?
3. В разные периоды своей истории Орел входил в состав Киевской и Белгородской губерний?
4. Орел получил статус центра губернии по указу Петра I?
5. Первый план строительства Орла был утвержден при Екатерине II?
6. Усадьба Ивана Сергеевича Тургенева Спасское-Лутовиново стала музеем еще при жизни великого писателя?
7. Орел стал вторым после Киева городом Российской империи, где было открыто трамвайное движение?
8. Орел был освобожден от фашистской оккупации в результате наступательной операции «Багратион»?
9. В честь освобождения Орла и Белгорода 5 августа 1943 г. был произведен первый в истории Великой Отечественной войны салют?
10. Современный герб Орла отличается от дореволюционного тем, что с орла «снята» корона?

Ответ оформите в виде таблицы:

Верно	Неверно

2. [2 балла]

Определите, какие из этих понятий связаны с историей города Орел? Выпишите номера правильных ответов.

- 1) Первый русский фрегат «Орел»
- 2) Орловский кадетский корпус
- 3) Порода орловских рысаков
- 4) Орлянка, азартная игра
- 5) Сорт яблок «Синап орловский»
- 6) Орловский пехотный полк
- 7) Орлец, элемент православного богослужения
- 8) Созвездие Орла
- 9) Орловско-Курская операция
- 10) Орловский бой

Правильные ответы _____

3. [6 баллов]

Объясните фразеологизмы, вошедшие в русский язык в предыдущие столетия и имеющие историческое значение и попытайтесь ответить на следующие вопросы:

- 1) Реакцией на какие события явилась эта пословица (поговорка)? Когда произошли эти события?
- 2) Какое значение эта пословица (поговорка) имеет в современном русском языке? В каком смысле и в каких ситуациях употребляется?

А. Верста коломенская.

- 1) _____

«Холоп»				
«Боярин»				
«Пожилое»				
«Поместье»				

5. [2 балла]

Расставьте города по порядку появления в них железной дороги:

1. Нижний Новгород
2. Санкт-Петербург
3. Москва
4. Киев
5. Владивосток

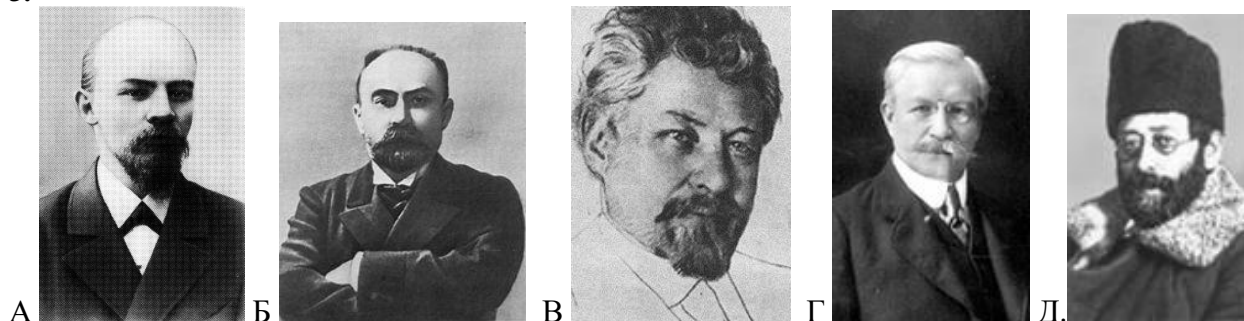
6. [5 баллов]

По какому принципу образованы ряды? Дайте краткий конкретный ответ. Вычеркните лишний элемент в каждом ряду. Дайте краткое конкретное объяснение.

1. Операция «Концерт», Яско-Кишиневская операция, Корсунь-Шевченковская операция, Львовско-Сандомирская операция
-

2. Г.И. Янаев, В.С. Павлов, В.А. Крючков, А.А. Громыко, Д.Т. Язов
-

3.



4.



А



Б



В



Г

7. [4 балла].

Заполните пропуски, обозначенные ? .

«Ленинградская поэма» О.Ф. Берггольц - блокада Ленинграда;

«В списках не значился» Б.Л. Васильева - ? _____

«Волоколамское шоссе» А.А. Бека - ? _____

«Жизнь и судьба» В.С. Гроссмана - ? _____;

«Зоя» М.И. Алигер - подвиг Зои Космодемьянской;

«Повесть о настоящем человеке» Б.Н. Полевого - ? _____

8. [9 баллов].

Распределите заключенные договора по векам. Ответы внесите в таблицу.

- | | |
|-----------------------------------|------------------------|
| 1. Яжелбицкий | 11. Рапальский договор |
| 2. Поляновский мир | 12. Брестский мир |
| 3. Вечный мир с Польшей | 13. Парижский мир |
| 4. Деулинское перемирие | 14. Айгунский мир |
| 5. Абосский мир | 15. Гюлистанский мир |
| 6. Константинопольское соглашение | 16. Верельский мир |
| 7. Беловежские соглашения | 17. Ям-Запольский мир |
| 8. Нерчинский договор | 18. Столбовский мир |
| 9. Кючук-Кайнарджийский мир | 19. Портсмутский мир |
| 10. Фридрихсгамское соглашение | 20. Рижский мир |

XV век	XVI век	XVII век	XVIII век	XIX век	XX век

9. [10 баллов]

Перед вами – книжные миниатюры, изображающие различные события, относящиеся к периоду централизации русских земель. Назовите события, отображённые авторами, и приведите обоснования своего выбора. Расположите все изображения в хронологическом порядке. Ответы без аргументации учитываться не будут.



Даты	Изображения	События	Обоснование

10. [16 баллов].

Ученик решил собрать коллекцию марок, посвященных освоению космоса. Однако его подвело плохое знание истории: в коллекцию попало несколько поддельных марок. Помогите филателисту отличить подделки от подлинников. Свой ответ в обязательном порядке аргументируйте.

№ марки	Подлинник или подделка	Аргументация
1.		
2.		
3.		
4.		
5.		
6.		
7.		
8.		
9.		
10.		
11.		
12.		





4.



5.



6.



7.



8.



11. [14 баллов]

Перед вами 14 памятников, расположенных на территории России, Беларуси и Украины. Соотнесите памятники, их названия и даты их возведения (обращаем Ваше внимание на то, что одна дата может относиться к нескольким памятникам). Обоснуйте свой ответ и заполните таблицу.





4.



5.



6.



7.



8.



9.



10.



11.



12.



13.



14.

Даты открытия: 1782, 1862, 1905, 1912, 1914-1918, 1958, 1969, 1983, 1997, 2004, 2005, 2006, 2009.

Названия памятников:

- А. «Медный всадник»,
- Б. «Тысячелетия России»,
- В. «Памятник затопленным кораблям»,
- Г. «Дружба навек»,
- Д. «100 лет радио»,
- Е. «Революционным мыслителям и деятелям борьбы за освобождение трудящихся»,
- Ж. «Ликвидаторам чернобыльской трагедии»,
- З. «Памятник псковским войнам-десантникам»,
- И. «Мемориальный комплекс жертвам Хатыни»,
- К. «Советским воинам-«афганцам»,
- Л. «Создателям первого спутника Земли»,
- М. «Благодарная Россия – своим защитникам»,
- Н. «Первому российскому водопроводу»,
- О. «Памятник графу Ивану Шувалову».

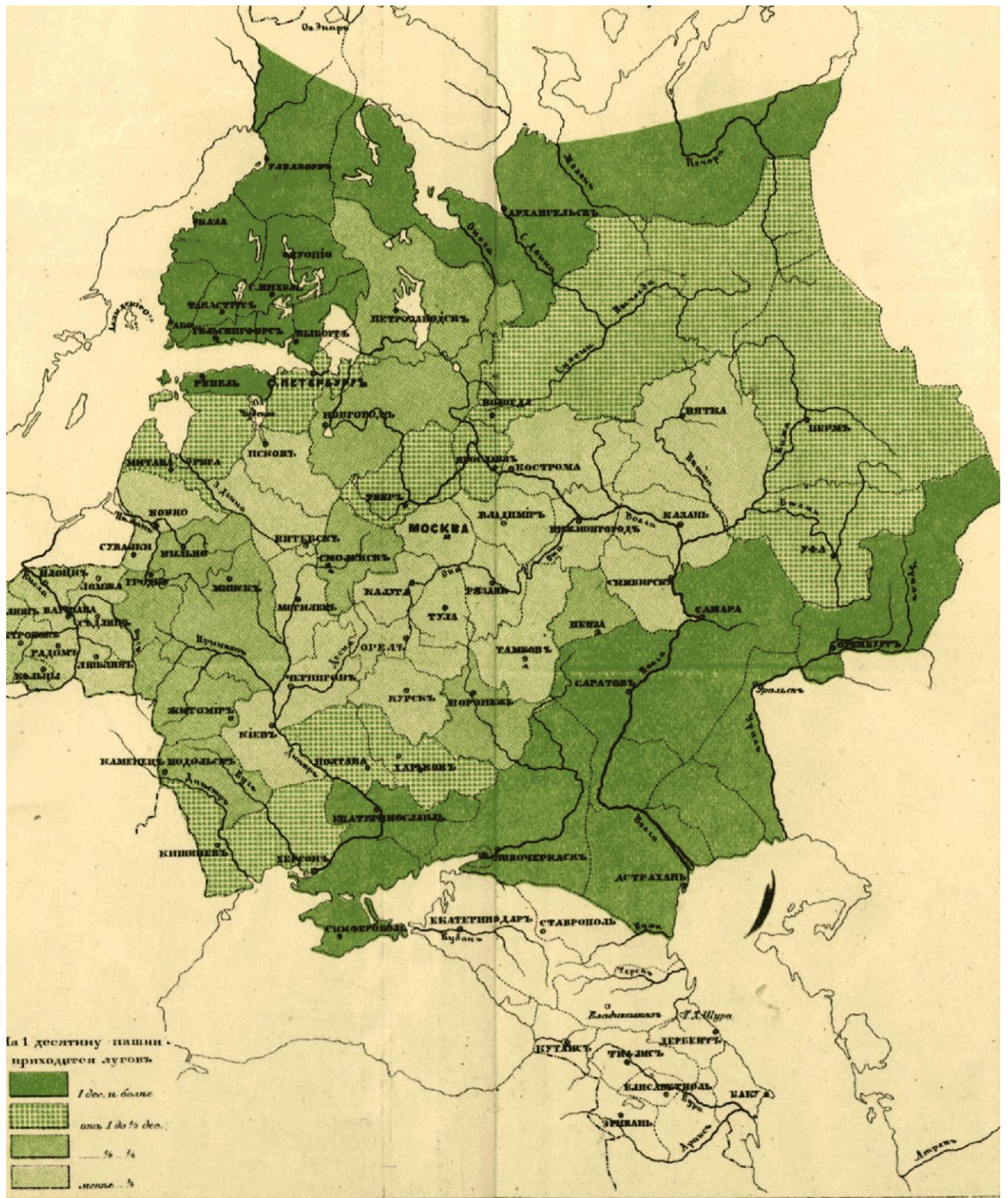
№ памят ника	Название (буква) Дата	Обоснование ответа
1		
2		
3		
4		
5		
6		
7		
8		
9		
10		
11		
12		
13		
14		

12. [15 баллов]
Перед Вами – ряд карт из статистических атласов середины XIX в.

Количество пахотной земли в расчете на 100 десятин общей площади



Количество лугов в расчете на 1 десятину пашни



Сопоставив информацию двух карт и используя знания по социально-экономической истории России XIX в., ответьте на следующие вопросы:

1. В каких районах запашка развивалась особенно интенсивно?
2. Дайте объяснения этому явлению.
3. В историографии существует мнение о нарастающем кризисе сельского хозяйства в середине XIX в. в Европейской России. О каких его признаках можно говорить, используя информацию представленных карт? Где он проявился сильнее – в Центральном Нечерноземье или в Центральном Черноземье? Объясните различия, учитывая тот факт, что общая плотность населения в этих регионах была примерно равной.

Ответы на вопросы:

1. _____

2. _____

3. _____
